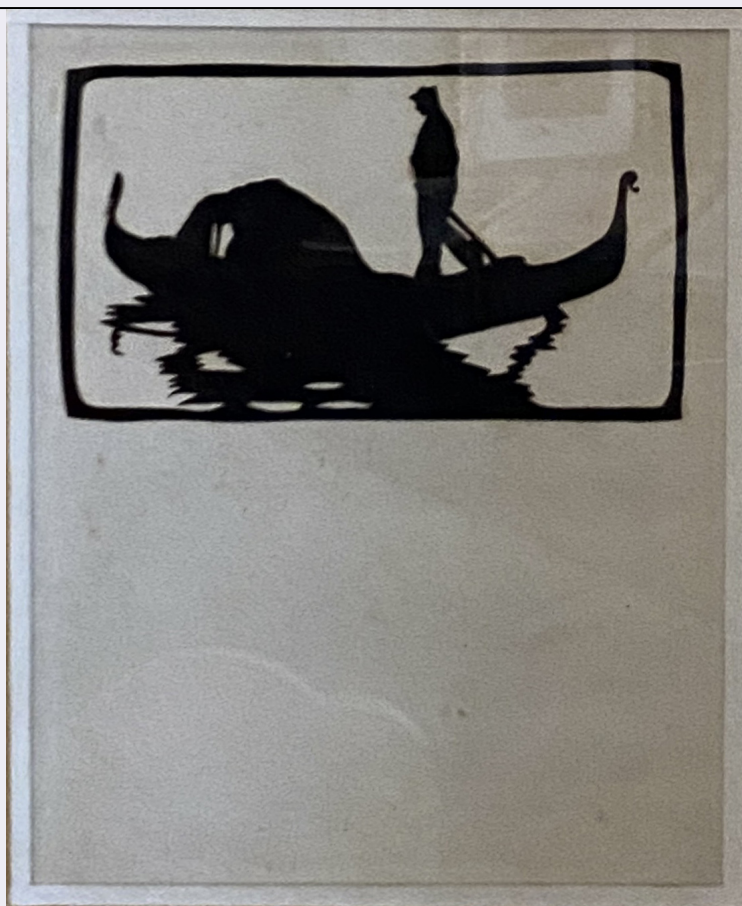


SCHEDA



CD - CODICI

TSK - Tipo Scheda	OA
LIR - Livello ricerca	P
NCT - CODICE UNIVOCO	
NCTR - Codice regione	08
NCTN - Numero catalogo generale	00686742
ESC - Ente schedatore	S262
ECP - Ente competente	S262

RV - RELAZIONI

RSE - RELAZIONI DIRETTE

RSER - Tipo relazione	luogo di collocazione/localizzazione
RSET - Tipo scheda	A
RSEC - Codice bene	0800163042
ROZ - Altre relazioni	0800686756

OG - OGGETTO

OGT - OGGETTO

OGTD - Definizione	dipinto
OGTV - Identificazione	pendant

SGT - SOGGETTO

SGTI - Identificazione	silhouette di gondoliere
------------------------	--------------------------

LC - LOCALIZZAZIONE GEOGRAFICO-AMMINISTRATIVA

PVC - LOCALIZZAZIONE GEOGRAFICO-AMMINISTRATIVA ATTUALE

PVCS - Stato	ITALIA
PVCR - Regione	Emilia-Romagna
PVCP - Provincia	RN
PVCC - Comune	Rimini

LDC - COLLOCAZIONE SPECIFICA

LDCT - Tipologia	palazzo
LDCQ - Qualificazione	privato
LDCN - Denominazione attuale	Palazzo Seghezzi-Gambalunga poi Fagnani-Pani ora Cardi

UB - UBICAZIONE E DATI PATRIMONIALI**INV - INVENTARIO DI MUSEO O SOPRINTENDENZA**

INVN - Numero	Inventario generale n. 46
INVD - Data	2015

DT - CRONOLOGIA**DTZ - CRONOLOGIA GENERICA**

DTZG - Secolo	sec. XX
DTZS - Frazione di secolo	prima metà

DTS - CRONOLOGIA SPECIFICA

DTSI - Da	1900
DTSV - Validità	ca
DTSF - A	1950
DTSL - Validità	ca
DTM - Motivazione cronologia	analisi stilistica

AU - DEFINIZIONE CULTURALE**AUT - AUTORE**

AUTM - Motivazione dell'attribuzione	firma
AUTN - Nome scelto	Bianchi Alberto
AUTA - Dati anagrafici	1882/ 1969
AUTH - Sigla per citazione	A0000443

MT - DATI TECNICI

MTC - Materia e tecnica	carta/ stampa
--------------------------------	---------------

MIS - MISURE

MISU - Unità	cm
MISA - Altezza	23
MISL - Larghezza	16

CO - CONSERVAZIONE**STC - STATO DI CONSERVAZIONE**

STCC - Stato di conservazione	buono
--------------------------------------	-------

DA - DATI ANALITICI**DES - DESCRIZIONE**

DESO - Indicazioni sull'oggetto	Decalcomania nera su fondo bianco.
DESI - Codifica Iconclass	46C23231
DESS - Indicazioni sul soggetto	Personaggi: figura umana maschile; gondoliere. Attività umane: remare. Abbigliamento: costume storico. Mezzo di trasporto: gondola.
NSC - Notizie storico-critiche	<p>La decalcomania raffigura la silhouette di un gondoliere e costituisce un pendant con la Silhouette di dama allo scrittoio eseguita con la medesima tecnica (Inventario generale n. 47; NCT 0800686743).</p> <p>L'autore dell'opera è Alberto Bianchi: nato a Rimini nel 1882, fu figlio secondogenito di Anita Sangiorgi, fondatrice a Rimini del Laboratorio Sangiorgi, la Scuola di arazzi e ricami attiva dal 1897 al 1929. Nipote del celebre pittore Mosè Bianchi e cugino dell'artista Pompeo Mariani, si formò al fianco di Antonio Mancini all'Accademia di Belle Arti di Roma: nella collezione si conserva un corposo nucleo di opere di sua mano, in prevalenza ritratti dei membri della famiglia, tra cui un Autoritratto del pittore eseguito intorno al 1910 (Inventario generale n. 40; NCT 0800686737). Trasferitosi nel 1920 a Milano, si affermò come pittore, illustratore e cartellonista. Abile ritrattista, fu richiesto dall'alta borghesia milanese e dalla nobiltà romana, che di Bianchi apprezzavano la capacità di trasferire in pittura l'eleganza e la bellezza dei soggetti immersi in atmosfere di vibrante luminosità, rese disponendo con armonia i colori sulla superficie pittorica in modo vaporoso e brillante e con tratto veloce e sicuro. Viaggiò di frequente - ad esempio in Egitto dove eseguì le decorazioni del Teatro del Re Fuad e in America Latina, dove ritrasse Alfredo Nobel, fondatore del premio omonimo - ma rimase sempre in contatto con la sua famiglia e con l'ambiente artistico riminese: realizzò raffinati ritratti dei suoi familiari e collaborò con la Scuola di arazzi e ricami della madre, eseguendo, fra l'altro, il cartamodello per una coperta malatestiana (Inventario generale n. 62 NCT 0800686761). Nel 1959 vinse a Milano, ex aequo con Contardo Barbieri, il Premio Ramazzotti.</p>

TU - CONDIZIONE GIURIDICA E VINCOLI

CDG - CONDIZIONE GIURIDICA

CDGG - Indicazione generica	proprietà privata
------------------------------------	-------------------

NVC - PROVVEDIMENTI DI TUTELA

NVCT - Tipo provvedimento	DLgs n. 42/2004, art.13
NVCE - Estremi provvedimento	2015/01/20
NVCD - Data notificazione	2015/01/27

DO - FONTI E DOCUMENTI DI RIFERIMENTO

FTA - DOCUMENTAZIONE FOTOGRAFICA

FTAX - Genere	documentazione allegata
FTAP - Tipo	fotografia digitale (file)
FTAA - Autore	Massari, Silvia
FTAD - Data	2022
FTAN - Codice identificativo	Fagnani_Pani_Cardi_0046

FNT - FONTI E DOCUMENTI

FNTF - Tipo	riproduzione del provvedimento di tutela
FNTD - Data	2015/01/20

AD - ACCESSO AI DATI	
ADS - SPECIFICHE DI ACCESSO AI DATI	
ADSP - Profilo di accesso	2
ADSM - Motivazione	scheda di bene di proprietà privata
CM - COMPILAZIONE	
CMP - COMPILAZIONE	
CMPD - Data	2021
CMPN - Nome	Massari, Silvia
FUR - Funzionario responsabile	Tori, Luisa
AN - ANNOTAZIONI	