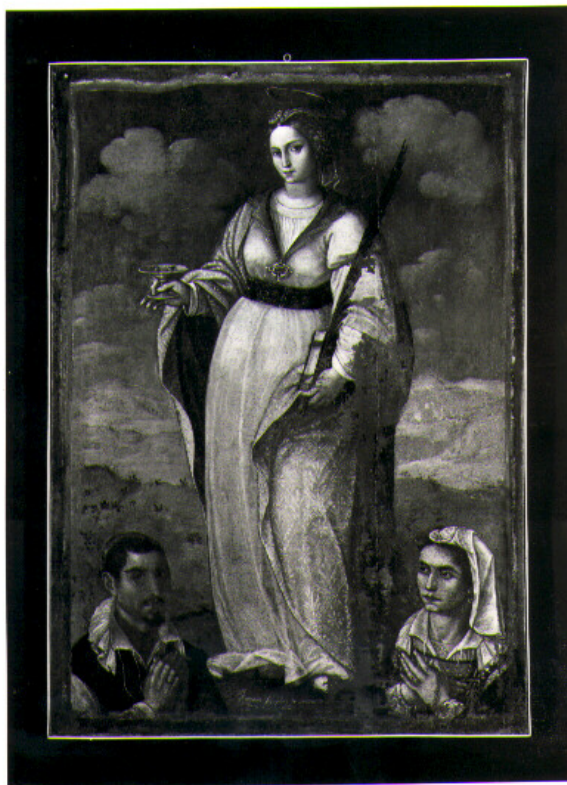


# SCHEDA



## CD - CODICI

TSK - Tipo Scheda	S
LIR - Livello ricerca	I
<b>NCT - CODICE UNIVOCO</b>	
NCTR - Codice regione	06
NCTN - Numero catalogo generale	00180315
ESC - Ente schedatore	M367
ECP - Ente competente	M367

## OG - OGGETTO

### OGT - OGGETTO

OGTD - Definizione	stampa
OGTT - Tipologia	di riproduzione

### SGT - SOGGETTO

SGTI - Identificazione	Interno della Chiesa di Santa Maria la Nova
SGTT - Titolo	Palermo. Chiesa Reale di Santa Maria la nuova
SGTP - Titolo proprio	Palerme / Eglise Royale de S.te Marie la neuve
SGTL - Tipo titolo	dalla stampa
SGTR - Titolo parallelo	Palermo / Chiesa Reale di Santa Maria la nuova

**LC - LOCALIZZAZIONE GEOGRAFICA AMMINISTRATIVA****PVC - LOCALIZZAZIONE GEOGRAFICO-AMMINISTRATIVA ATTUALE**

<b>PVCS - Stato</b>	ITALIA
<b>PVCR - Regione</b>	Friuli-Venezia Giulia
<b>PVCP - Provincia</b>	TS
<b>PVCC - Comune</b>	Trieste
<b>PVCL - Località</b>	Miramare

**LDC - COLLOCAZIONE SPECIFICA**

<b>LDCT - Tipologia</b>	castello
<b>LDCN - Denominazione attuale</b>	Castello di Miramare
<b>LDCU - Indirizzo</b>	Viale Miramare
<b>LDCM - Denominazione raccolta</b>	Museo Storico del Castello di Miramare
<b>LDCS - Specifiche</b>	archivio D cassetiera - cassetto 9

**UB - UBICAZIONE E DATI PATRIMONIALI****INV - INVENTARIO DI MUSEO O DI SOPRINTENDENZA**

<b>INVN - Numero</b>	AD55202
<b>INVD - Data</b>	1914

**INV - INVENTARIO DI MUSEO O DI SOPRINTENDENZA**

<b>INVN - Numero</b>	2980
<b>INVD - Data</b>	1929

**DT - CRONOLOGIA****DTZ - CRONOLOGIA GENERICA**

<b>DTZG - Secolo</b>	XIX
----------------------	-----

**DTS - CRONOLOGIA SPECIFICA**

<b>DTSI - Da</b>	1832
<b>DTSF - A</b>	1885

<b>DTM - Motivazione cronologia</b>	analisi storica
-------------------------------------	-----------------

**AU - DEFINIZIONE CULTURALE****AUT - AUTORE**

<b>AUTM - Motivazione dell'attribuzione</b>	iscrizione
<b>NCUN - Codice univoco ICCD</b>	0000799
<b>AUTN - Nome scelto</b>	Bachelier Charles Claude
<b>AUTA - Dati anagrafici</b>	1832-1885(fl.)
<b>AUTH - Sigla per citazione</b>	MM000020

**EDT - EDITORI STAMPATORI**

<b>EDTN - Nome</b>	Bulla Frères
<b>EDTD - Dati anagrafici</b>	1815-1900 (post)
<b>EDTR - Ruolo</b>	editore
<b>EDTL - Luogo di edizione</b>	Parigi

**EDT - EDITORI STAMPATORI**

<b>EDTN - Nome</b>	Lemercier
<b>EDTD - Dati anagrafici</b>	1827-1899(fl.)
<b>EDTR - Ruolo</b>	stampatore
<b>EDTL - Luogo di edizione</b>	Parigi

**MT - DATI TECNICI**

<b>MTC - Materia e tecnica</b>	carta/ litografia
--------------------------------	-------------------

**MIS - MISURE**

<b>MISU - Unità</b>	mm
<b>MISA - Altezza</b>	430
<b>MISL - Larghezza</b>	330

**CO - CONSERVAZIONE****STC - STATO DI CONSERVAZIONE**

<b>STCC - Stato di conservazione</b>	discreto
--------------------------------------	----------

**DA - DATI ANALITICI****DES - DESCRIZIONE**

<b>DESI - Codifica Iconclass</b>	48C1412(CHIESA DI SANTA MARIA LA NOVA)
<b>DESS - Indicazioni sul soggetto</b>	Edifici: Chiesa di Santa Maria la Nova

**ISR - ISCRIZIONI**

<b>ISRC - Classe di appartenenza</b>	editoriale
<b>ISRL - Lingua</b>	francese
<b>ISRS - Tecnica di scrittura</b>	a stampa
<b>ISRT - Tipo di caratteri</b>	capitale
<b>ISRP - Posizione</b>	in alto al centro
<b>ISRA - Autore</b>	editore
<b>ISRI - Trascrizione</b>	SICILE

**ISR - ISCRIZIONI**

<b>ISRC - Classe di appartenenza</b>	editoriale
<b>ISRL - Lingua</b>	francese
<b>ISRS - Tecnica di scrittura</b>	a stampa
<b>ISRT - Tipo di caratteri</b>	stampatello
<b>ISRP - Posizione</b>	in basso a sinistra
<b>ISRA - Autore</b>	editore
<b>ISRI - Trascrizione</b>	Dessiné d'après nature par Ph. Benoist / Paris (Mon. Aumont) François Delarue, Succ. r. JJ Rousseau, 10.

**ISR - ISCRIZIONI**

<b>ISRC - Classe di appartenenza</b>	editoriale
<b>ISRL - Lingua</b>	francese
<b>ISRS - Tecnica di scrittura</b>	a stampa

<b>ISRT - Tipo di caratteri</b>	stampatello
<b>ISRP - Posizione</b>	in basso al centro
<b>ISRA - Autore</b>	editore
<b>ISRI - Trascrizione</b>	Imp. par Lemercier, à Paris
<b>ISR - ISCRIZIONI</b>	
<b>ISRC - Classe di appartenenza</b>	editoriale
<b>ISRL - Lingua</b>	francese
<b>ISRS - Tecnica di scrittura</b>	a stampa
<b>ISRT - Tipo di caratteri</b>	stampatello
<b>ISRP - Posizione</b>	in basso a destra
<b>ISRA - Autore</b>	editore
<b>ISRI - Trascrizione</b>	Lith par Bachelier. Fig par Bayot / et Bulla éditeur, rue Tiquetonne, 18.
<b>TU - CONDIZIONE GIURIDICA E VINCOLI</b>	
<b>CDG - CONDIZIONE GIURIDICA</b>	
<b>CDGG - Indicazione generica</b>	proprietà Stato
<b>CDGS - Indicazione specifica</b>	Ministero della Cultura
<b>DO - FONTI E DOCUMENTI DI RIFERIMENTO</b>	
<b>FTA - DOCUMENTAZIONE FOTOGRAFICA</b>	
<b>FTAX - Genere</b>	documentazione allegata
<b>FTAP - Tipo</b>	fotografia digitale (file)
<b>FTAN - Codice identificativo</b>	MS0054701
<b>FTA - DOCUMENTAZIONE FOTOGRAFICA</b>	
<b>FTAX - Genere</b>	documentazione allegata
<b>FTAP - Tipo</b>	fotografia digitale (file)
<b>FTAN - Codice identificativo</b>	MS0054702
<b>AD - ACCESSO AI DATI</b>	
<b>ADS - SPECIFICHE DI ACCESSO AI DATI</b>	
<b>ADSP - Profilo di accesso</b>	1
<b>ADSM - Motivazione</b>	scheda contenente dati liberamente accessibili
<b>CM - COMPILAZIONE</b>	
<b>CMP - COMPILAZIONE</b>	
<b>CMPD - Data</b>	2021
<b>CMPN - Nome</b>	Cusimano, David
<b>FUR - Funzionario responsabile</b>	Cavinato, Alice