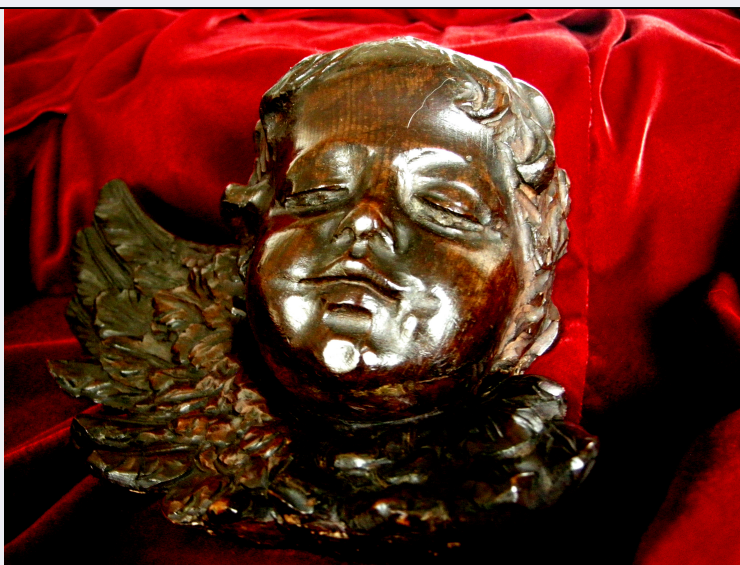


# SCHEDA



## CD - CODICI

TSK - Tipo Scheda	OA
LIR - Livello ricerca	P
NCT - CODICE UNIVOCO	
NCTR - Codice regione	08
NCTN - Numero catalogo generale	00686770
ESC - Ente schedatore	S262
ECP - Ente competente	S262

## RV - RELAZIONI

### RSE - RELAZIONI DIRETTE

RSER - Tipo relazione	luogo di collocazione/localizzazione
RSET - Tipo scheda	A
RSEC - Codice bene	0800163042
ROZ - Altre relazioni	0800686756

## OG - OGGETTO

### OGT - OGGETTO

OGTD - Definizione      scultura

### SGT - SOGGETTO

SGTI - Identificazione      testa d'angelo

## LC - LOCALIZZAZIONE GEOGRAFICO-AMMINISTRATIVA

### PVC - LOCALIZZAZIONE GEOGRAFICO-AMMINISTRATIVA ATTUALE

PVCS - Stato      ITALIA

PVCR - Regione      Emilia-Romagna

PVCP - Provincia      RN

PVCC - Comune      Rimini

### LDC - COLLOCAZIONE SPECIFICA

LDCT - Tipologia      palazzo

LDCQ - Qualificazione      privato

<b>LDCN - Denominazione attuale</b>	Palazzo Seghezzi-Gambalunga poi Fagnani-Pani ora Cardi
<b>UB - UBICAZIONE E DATI PATRIMONIALI</b>	
<b>INV - INVENTARIO DI MUSEO O SOPRINTENDENZA</b>	
<b>INVN - Numero</b>	Inventario generale n. 6
<b>INVD - Data</b>	2015
<b>DT - CRONOLOGIA</b>	
<b>DTZ - CRONOLOGIA GENERICA</b>	
<b>DTZG - Secolo</b>	sec. XVII
<b>DTZS - Frazione di secolo</b>	seconda metà
<b>DTS - CRONOLOGIA SPECIFICA</b>	
<b>DTSI - Da</b>	1650
<b>DTSF - A</b>	1699
<b>DTM - Motivazione cronologia</b>	analisi stilistica
<b>AU - DEFINIZIONE CULTURALE</b>	
<b>ATB - AMBITO CULTURALE</b>	
<b>ATBD - Denominazione</b>	ambito italiano
<b>ATBM - Motivazione dell'attribuzione</b>	analisi stilistica
<b>MT - DATI TECNICI</b>	
<b>MTC - Materia e tecnica</b>	legno/ doratura
<b>MIS - MISURE</b>	
<b>MISU - Unità</b>	cm
<b>MISA - Altezza</b>	22
<b>MISL - Larghezza</b>	10
<b>CO - CONSERVAZIONE</b>	
<b>STC - STATO DI CONSERVAZIONE</b>	
<b>STCC - Stato di conservazione</b>	mediocre
<b>STCS - Indicazioni specifiche</b>	Mancante di un'ala
<b>DA - DATI ANALITICI</b>	
<b>DES - DESCRIZIONE</b>	
<b>DESO - Indicazioni sull'oggetto</b>	Scultura lignea dorata.
<b>DESI - Codifica Iconclass</b>	11G
<b>DESS - Indicazioni sul soggetto</b>	Soggetti sacri. Figure: angeli; cherubini. Parti del corpo: testa; ali.
<b>TU - CONDIZIONE GIURIDICA E VINCOLI</b>	
<b>CDG - CONDIZIONE GIURIDICA</b>	
<b>CDGG - Indicazione generica</b>	proprietà privata
<b>NVC - PROVVEDIMENTI DI TUTELA</b>	
<b>NVCT - Tipo provvedimento</b>	DLgs n. 42/2004, art.13

<b>NVCE - Estremi provvedimento</b>	2015/01/20
<b>NVCD - Data notificazione</b>	2015/01/27
<b>DO - FONTI E DOCUMENTI DI RIFERIMENTO</b>	
<b>FTA - DOCUMENTAZIONE FOTOGRAFICA</b>	
<b>FTAX - Genere</b>	documentazione allegata
<b>FTAP - Tipo</b>	fotografia digitale (file)
<b>FTAN - Codice identificativo</b>	Fagnani_Pani_Cardi_0006
<b>FNT - FONTI E DOCUMENTI</b>	
<b>FNTP - Tipo</b>	riproduzione del provvedimento di tutela
<b>FNTD - Data</b>	2015/01/20
<b>AD - ACCESSO AI DATI</b>	
<b>ADS - SPECIFICHE DI ACCESSO AI DATI</b>	
<b>ADSP - Profilo di accesso</b>	2
<b>ADSM - Motivazione</b>	scheda di bene di proprietà privata
<b>CM - COMPILAZIONE</b>	
<b>CMP - COMPILAZIONE</b>	
<b>CMPD - Data</b>	2021
<b>CMPN - Nome</b>	Massari, Silvia
<b>FUR - Funzionario responsabile</b>	Tori, Luisa
<b>AN - ANNOTAZIONI</b>	