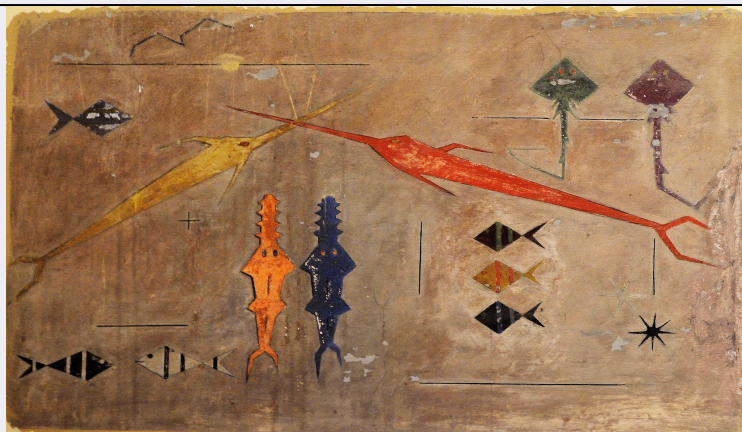


SCHEDA



CD - CODICI

TSK - Tipo Scheda OA

LIR - Livello ricerca C

NCT - CODICE UNIVOCO

NCTR - Codice regione 09

NCTN - Numero catalogo generale 01392665

ESC - Ente schedatore S121

ECP - Ente competente S121

RV - RELAZIONI

RVE - STRUTTURA COMPLESSA

RVEL - Livello 4

OG - OGGETTO

OGT - OGGETTO

OGTD - Definizione dipinto

SGT - SOGGETTO

SGTI - Identificazione Pittura astratta con pesci

LC - LOCALIZZAZIONE GEOGRAFICO-AMMINISTRATIVA

PVC - LOCALIZZAZIONE GEOGRAFICO-AMMINISTRATIVA ATTUALE

PVCS - Stato ITALIA

PVCR - Regione Toscana

PVCP - Provincia LI

PVCC - Comune Marciana

PVCL - Località Procchio

LDC - COLLOCAZIONE SPECIFICA

LDCT - Tipologia palazzo

LDCQ - Qualificazione privato

GP - GEOREFERENZIAZIONE TRAMITE PUNTO

GPI - Identificativo Punto 1

GPL - Tipo di localizzazione localizzazione fisica

GPD - DESCRIZIONE DEL PUNTO

GPDP - PUNTO	
GPDPX - Coordinata X	10.245412
GPDPY - Coordinata Y	42.786154
GPM - Metodo di georeferenziazione	punto approssimato
GPT - Tecnica di georeferenziazione	rilievo da cartografia con sopralluogo
GPP - Proiezione e Sistema di riferimento	WGS84
GPB - BASE DI RIFERIMENTO	
GPBB - Descrizione sintetica	Open Street Map
GPBT - Data	2021
DT - CRONOLOGIA	
DTZ - CRONOLOGIA GENERICA	
DTZG - Secolo	XX
DTS - CRONOLOGIA SPECIFICA	
DTSI - Da	1950
DTSV - Validità	ca
DTSF - A	1960
DTSL - Validità	ca
DTM - Motivazione cronologia	documentazione
AU - DEFINIZIONE CULTURALE	
AUT - AUTORE	
AUTM - Motivazione dell'attribuzione	documentazione
AUTN - Nome scelto	Gambassi Piero
AUTA - Dati anagrafici	1912/ 2001
AUTH - Sigla per citazione	00050224
MT - DATI TECNICI	
MTC - Materia e tecnica	intonaco/ pittura
MIS - MISURE	
MISU - Unità	UNR
MISR - Mancanza	MNR
CO - CONSERVAZIONE	
STC - STATO DI CONSERVAZIONE	
STCC - Stato di conservazione	discreto
DA - DATI ANALITICI	
DES - DESCRIZIONE	
DESO - Indicazioni sull'oggetto	Pittura astratta con pesci su fondo grigio.
DESI - Codifica Iconclass	51AA3
DESI - Codifica Iconclass	25F6
DESS - Indicazioni sul	

soggetto	Animali: pesci.
NSC - Notizie storico-critiche	Intorno agli anni 1950-1960, la sala del ristorante "da Renzo" divenne il punto di ritrovo dei cosiddetti "pittori delle dune", pittori e illustratori, che da Firenze scelsero l'Elba come luogo di villeggiatura. Ad essi si unirono, tra gli altri, il pittore locale Eolo Puppo, componente del Gruppo Artisti Elbani, la famiglia di editori Olschki, il giornalista de "La Nazione" Mario Cartoni e altri artisti di varie nazionalità. Gli artisti lasciarono le tracce del loro passaggio, decorando, in vari periodi, le pareti della sala, insieme ad altri autori rimasti anonimi. Dopo il 1960, vennero realizzate altre opere, solo alcune di queste vennero datate. I vari soggetti rappresentati, talvolta in modo ironico e caricaturale, sono dedicati in gran parte a scene e dettagli marini, agli amici e ai luoghi frequentati.

TU - CONDIZIONE GIURIDICA E VINCOLI

CDG - CONDIZIONE GIURIDICA

CDGG - Indicazione generica	proprietà privata
NVC - PROVVEDIMENTI DI TUTELA	
NVCT - Tipo provvedimento	DLgs n. 42/2004, art. 10, co. 3
NVCE - Estremi provvedimento	2014/11/04

DO - FONTI E DOCUMENTI DI RIFERIMENTO

FTA - DOCUMENTAZIONE FOTOGRAFICA

FTAX - Genere	documentazione allegata
FTAP - Tipo	fotografia digitale (file)
FTAN - Codice identificativo	SBAAAS_PI_DIG_08679

FNT - FONTI E DOCUMENTI

FNTP - Tipo	riproduzione del provvedimento di tutela
FNTD - Data	2014/11/04

BIB - BIBLIOGRAFIA

BIBX - Genere	bibliografia specifica
BIBA - Autore	Italia Nostra (a cura di)
BIBD - Anno di edizione	2012
BIBH - Sigla per citazione	BMV_0023

BIB - BIBLIOGRAFIA

BIBX - Genere	bibliografia specifica
BIBA - Autore	Lusini, A.
BIBD - Anno di edizione	1950
BIBH - Sigla per citazione	BMV_0024

BIB - BIBLIOGRAFIA

BIBX - Genere	bibliografia specifica
BIBA - Autore	Pacini, Costanza
BIBD - Anno di edizione	2013
BIBH - Sigla per citazione	BMV_0025

AD - ACCESSO AI DATI

ADS - SPECIFICHE DI ACCESSO AI DATI

ADSP - Profilo di accesso	2
ADSM - Motivazione	scheda di bene di proprietà privata
CM - COMPILAZIONE	
CMP - COMPILAZIONE	
CMPD - Data	2021
CMPN - Nome	Salis, Rita
FUR - Funzionario responsabile	Travisonni, Chiara