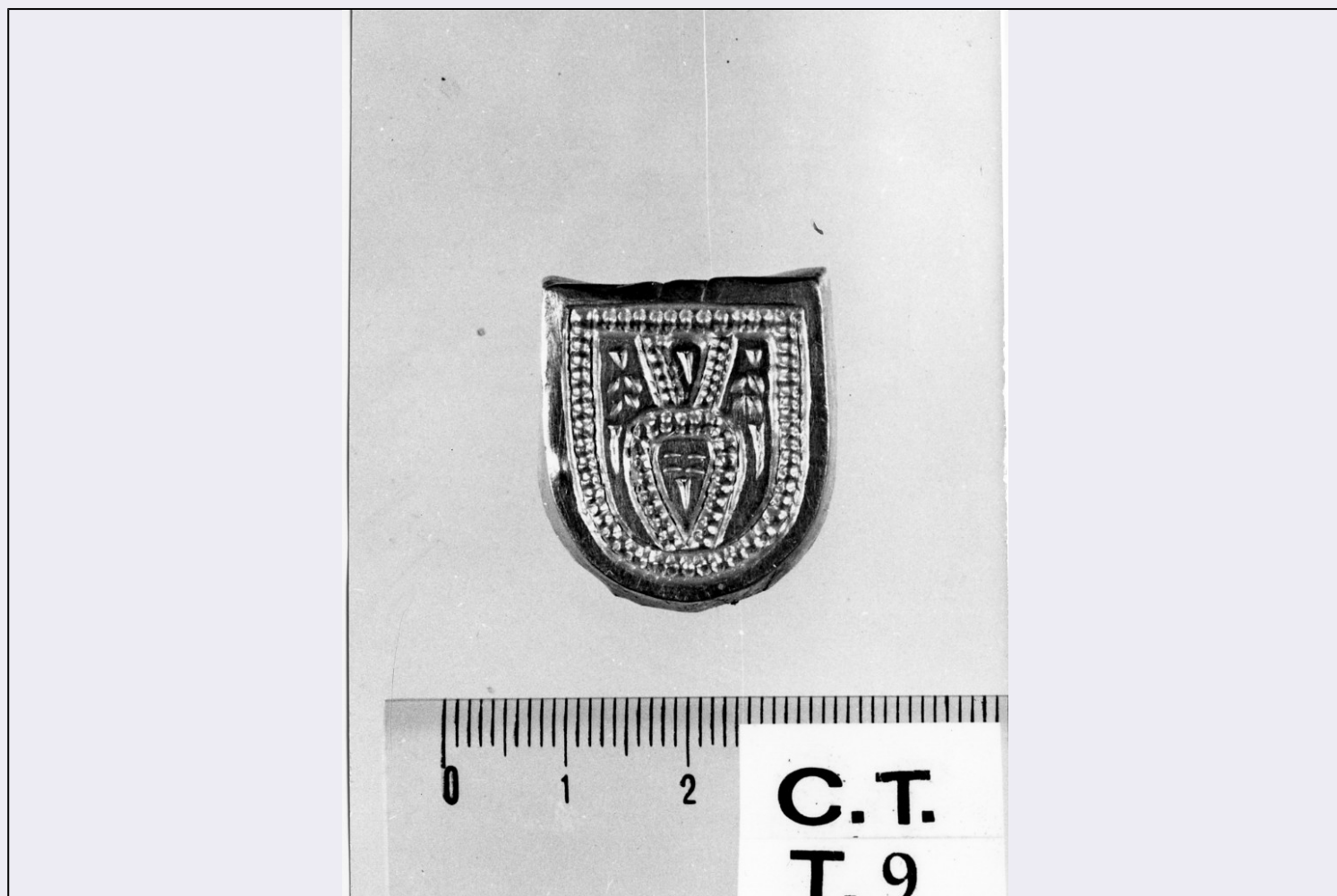


# SCHEDA



## CD - CODICI

TSK - Tipo Scheda	S
LIR - Livello ricerca	I
NCT - CODICE UNIVOCO	
NCTR - Codice regione	05
NCTN - Numero catalogo generale	00715716
ESC - Ente schedatore	M346
ECP - Ente competente	M346

## OG - OGGETTO

### OGT - OGGETTO

OGTD - Definizione	locandina
OGTT - Tipologia	cinematografica

### SGT - SOGGETTO

SGTI - Identificazione	I cinque fratelli Beaulieu protagonisti del film "c.r.a.z.y."
SGTP - Titolo proprio	C.r.a.z.y. Un film di Jean-Marc Vallée
SGTL - Tipo titolo	dalla stampa

## LC - LOCALIZZAZIONE GEOGRAFICA AMMINISTRATIVA

### PVC - LOCALIZZAZIONE GEOGRAFICO-AMMINISTRATIVA ATTUALE

PVCS - Stato	ITALIA
--------------	--------

PVCR - Regione	Veneto
PVCP - Provincia	TV
PVCC - Comune	Treviso
<b>LDC - COLLOCAZIONE SPECIFICA</b>	
LDCT - Tipologia	chiesa
LDCQ - Qualificazione	agostiniana
LDCN - Denominazione attuale	Chiesa di S. Margherita (ex)
LDCC - Complesso di appartenenza	Complesso di S. Margherita e S. Gaetano
LDCU - Indirizzo	Via Reggimento Italia Libera, 5
LDCM - Denominazione raccolta	Museo nazionale Collezione Salce
<b>UB - UBICAZIONE E DATI PATRIMONIALI</b>	
<b>INV - INVENTARIO DI MUSEO O DI SOPRINTENDENZA</b>	
INVN - Numero	21.M.346-1.418
INVD - Data	2021
<b>DT - CRONOLOGIA</b>	
<b>DTZ - CRONOLOGIA GENERICA</b>	
DTZG - Secolo	XXI
DTZS - Frazione di secolo	inizio
<b>DTS - CRONOLOGIA SPECIFICA</b>	
DTSI - Da	2005
DTSF - A	2005
DTM - Motivazione cronologia	iscrizione
<b>AU - DEFINIZIONE CULTURALE</b>	
<b>ATB - AMBITO CULTURALE</b>	
ATBD - Denominazione	ambito America settentrionale
ATBM - Motivazione dell'attribuzione	contesto
<b>EDT - EDITORI STAMPATORI</b>	
EDTN - Nome	I.G.E.
EDTR - Ruolo	stampatore
EDTL - Luogo di edizione	Roma
<b>MT - DATI TECNICI</b>	
MTC - Materia e tecnica	carta/ offset
<b>MIS - MISURE</b>	
MISU - Unità	cm
MISA - Altezza	70
MISL - Larghezza	32,6
<b>CO - CONSERVAZIONE</b>	
<b>STC - STATO DI CONSERVAZIONE</b>	
STCC - Stato di conservazione	discreto

<b>STCS - Indicazioni specifiche</b>	Piega mediana orizzontale
<b>DA - DATI ANALITICI</b>	
<b>DES - DESCRIZIONE</b>	
<b>DESI - Codifica Iconclass</b>	soggetto non rilevabile
<b>DESS - Indicazioni sul soggetto</b>	Lettura iconografica: I cinque fratelli Beaulieu protagonisti del film "c. r.a.z.y". Categoria merceologica: evento culturale, produzione cinematografica. Nomi: Istituto Luce; Jean-Marc Vallée; Cirrus Communications; Crazy Films; Michel Cote; Marc-André Girondin; Danielle Proulx; Pierre-Luc Urillant; Mariloup Wolfe; Maxime Tremblay; Alex Gravel; Emile Vallée; Pierre Mignot; Ginette Magny; Patrice Bricault-Vermette; Paul Jutras; Martin Pinsonnault; Yvon Benoit; Marc Cote; Daniel Poisson; Nicole Hilaréguy; Jacques Blain; Richard Speer; François Boulay; Pierre Even. Luoghi: Venezia.
<b>ISR - ISCRIZIONI</b>	
<b>ISRC - Classe di appartenenza</b>	pubblicitaria
<b>ISRL - Lingua</b>	italiano
<b>ISRS - Tecnica di scrittura</b>	a stampa
<b>ISRT - Tipo di caratteri</b>	maiuscolo, minuscolo
<b>ISRP - Posizione</b>	piena pagina
<b>ISRI - Trascrizione</b>	Isitituto Luce presenta// c.r.a.z.y./ UN FILM DI/ JEAN-MARC VALLEE
<b>ISR - ISCRIZIONI</b>	
<b>ISRC - Classe di appartenenza</b>	didascalica
<b>ISRL - Lingua</b>	italiano
<b>ISRS - Tecnica di scrittura</b>	a stampa
<b>ISRT - Tipo di caratteri</b>	maiuscolo, minuscolo
<b>ISRP - Posizione</b>	bas de page
<b>ISRI - Trascrizione</b>	ISTITUTO LUCE presenta una produzione CIRRUS COMMUNICATIONS e CRAZY FILMS un film di JEAN-MARC VALLEE/ con MICHEL COTE MARC-ANDRE GRONDIN DANIELLE PROULX PIERRE-LUC URILLANT MARILOUP WOLFE MAXIME TREMBLAY/ .../ co-produttore JEAN-MARC VALLEE prodotto da PIERRE EVEN regia JEAN-MARC VALLEE una distribuzione ISTITUTO LUCE.
<b>ISR - ISCRIZIONI</b>	
<b>ISRC - Classe di appartenenza</b>	indicazione di responsabilità
<b>ISRL - Lingua</b>	italiano
<b>ISRS - Tecnica di scrittura</b>	a stampa
<b>ISRT - Tipo di caratteri</b>	maiuscolo, minuscolo
<b>ISRP - Posizione</b>	angolo inferiore sinistro, angolo inferiore destro
<b>ISRI - Trascrizione</b>	I.G.E. ROMA// IL PRESENTE MATERIALE E CEDUTO DALLA S. A.C. S.p.A in esclusiva/ ...// LU345
<b>ISR - ISCRIZIONI</b>	
<b>ISRC - Classe di</b>	

<b>appartenenza</b>	documentaria
<b>ISRL - Lingua</b>	italiano
<b>ISRS - Tecnica di scrittura</b>	a stampa
<b>ISRT - Tipo di caratteri</b>	maiuscolo, minuscolo
<b>ISRP - Posizione</b>	angolo superiore sinistro
<b>ISRI - Trascrizione</b>	venezia 62/ Giornate degli Autori
<b>STM - STEMMI, EMBLEMI, MARCHI</b>	
<b>STMC - Classe di appartenenza</b>	logo
<b>STMQ - Qualificazione</b>	sociale
<b>STMI - Identificazione</b>	Venezia 62
<b>STMP - Posizione</b>	in alto, a sinistra
<b>STMD - Descrizione</b>	Shilouette del leone alato della piazzetta di San Marco; venezia 62 /Gornate degli Autori
<b>STM - STEMMI, EMBLEMI, MARCHI</b>	
<b>STMC - Classe di appartenenza</b>	marchio
<b>STMQ - Qualificazione</b>	commerciale
<b>STMI - Identificazione</b>	Flamingo Video
<b>STMP - Posizione</b>	angolo inferiore sinistro
<b>STMD - Descrizione</b>	Tondo arancione con shilouette di cicogna. Ai lati: Flamingo// Video
<b>STM - STEMMI, EMBLEMI, MARCHI</b>	
<b>STMC - Classe di appartenenza</b>	marchio
<b>STMQ - Qualificazione</b>	commerciale
<b>STMI - Identificazione</b>	Crazy Film
<b>STMP - Posizione</b>	marginc inferiore, al centro
<b>STMD - Descrizione</b>	www.crazyfilm.it
<b>STM - STEMMI, EMBLEMI, MARCHI</b>	
<b>STMC - Classe di appartenenza</b>	marchio
<b>STMQ - Qualificazione</b>	commerciale
<b>STMI - Identificazione</b>	Istituto Luce
<b>STMP - Posizione</b>	marginc inferiore, al centro
<b>STMD - Descrizione</b>	www.luce.it
<b>STM - STEMMI, EMBLEMI, MARCHI</b>	
<b>STMC - Classe di appartenenza</b>	marchio
<b>STMQ - Qualificazione</b>	commerciale
<b>STMI - Identificazione</b>	Istituto Luce
<b>STMP - Posizione</b>	angolo inferiore destro
<b>STMD - Descrizione</b>	Ovale bianco con testa d'aquila stilizzata. In basso: LUCE
<b>NSC - Notizie storico-critiche</b>	Il film è stato prodotto in Canada
<b>TU - CONDIZIONE GIURIDICA E VINCOLI</b>	

**ACQ - ACQUISIZIONE**

<b>ACQT - Tipo acquisizione</b>	donazione
<b>ACQN - Nome</b>	Ricca, Pietro
<b>ACQD - Data acquisizione</b>	2019

**CDG - CONDIZIONE GIURIDICA**

<b>CDGG - Indicazione generica</b>	proprietà Stato
<b>CDGS - Indicazione specifica</b>	Direzione regionale Musei Veneto

**DO - FONTI E DOCUMENTI DI RIFERIMENTO****FTA - DOCUMENTAZIONE FOTOGRAFICA**

<b>FTAX - Genere</b>	documentazione allegata
<b>FTAP - Tipo</b>	fotografia digitale (file)
<b>FTAA - Autore</b>	Trentini, Francesco
<b>FTAD - Data</b>	2021
<b>FTAE - Ente proprietario</b>	Direzione Regionale Musei Veneto
<b>FTAC - Collocazione</b>	Archivio Direzione Regionale Musei Veneto
<b>FTAN - Codice identificativo</b>	21.M.346-1.418-DrMV 70113
<b>FTAF - Formato</b>	JPEG

**AD - ACCESSO AI DATI****ADS - SPECIFICHE DI ACCESSO AI DATI**

<b>ADSP - Profilo di accesso</b>	1
<b>ADSM - Motivazione</b>	scheda contenente dati liberamente accessibili

**CM - COMPILAZIONE****CMP - COMPILAZIONE**

<b>CMPD - Data</b>	2021
<b>CMPN - Nome</b>	Trentini, Francesco
<b>RSR - Referente scientifico</b>	Arena, Valeria
<b>FUR - Funzionario responsabile</b>	Ferrara, Daniele