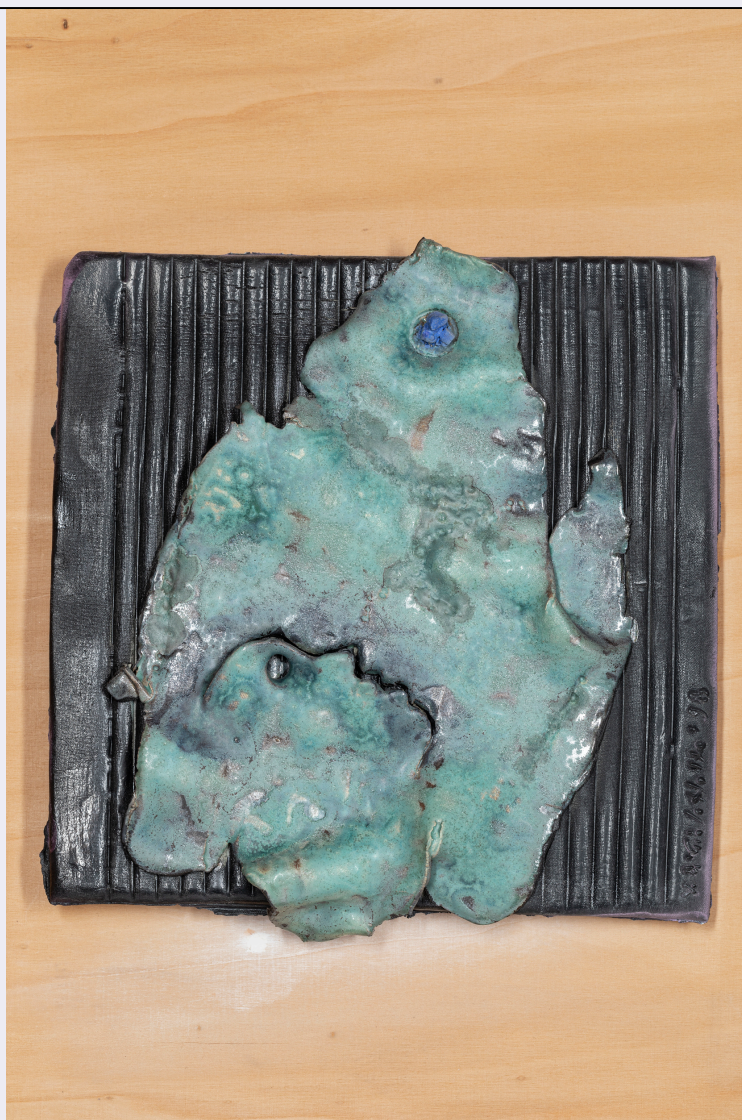


# SCHEDA



## CD - CODICI

TSK - Tipo Scheda	OA
LIR - Livello ricerca	C
NCT - CODICE UNIVOCO	
NCTR - Codice regione	20
NCTN - Numero catalogo generale	00248295
ESC - Ente schedatore	C092003
ECP - Ente competente	S252
EPR - Ente proponente	C092003

## RV - RELAZIONI

### RVE - STRUTTURA COMPLESSA

RVEL - Livello	1
----------------	---

## OG - OGGETTO

### OGT - OGGETTO

OGTD - Definizione	scultura
OGTV - Identificazione	elemento d'insieme

SGT - SOGGETTO	
SGTI - Identificazione	motivi geometrici e antropomorfi
LC - LOCALIZZAZIONE GEOGRAFICO-AMMINISTRATIVA	
PVC - LOCALIZZAZIONE GEOGRAFICO-AMMINISTRATIVA ATTUALE	
PVCS - Stato	ITALIA
PVCR - Regione	Sardegna
PVCP - Provincia	CA
PVCC - Comune	Assemini
LDC - COLLOCAZIONE SPECIFICA	
UB - UBICAZIONE E DATI PATRIMONIALI	
UBO - Ubicazione originaria	OR
DT - CRONOLOGIA	
DTZ - CRONOLOGIA GENERICA	
DTZG - Secolo	XX
DTZS - Frazione di secolo	fine
DTS - CRONOLOGIA SPECIFICA	
DTSI - Da	1998
DTSF - A	1998
DTM - Motivazione cronologia	documentazione
AU - DEFINIZIONE CULTURALE	
AUT - AUTORE	
AUTM - Motivazione dell'attribuzione	documentazione
AUTN - Nome scelto	Di Giosaffatte Vincenzo
AUTA - Dati anagrafici	1935/ 2006
AUTH - Sigla per citazione	A474A018
AUTB - Nome scelto (ente collettivo)	Digiosaffatte-Art
MT - DATI TECNICI	
MTC - Materia e tecnica	terraglia/ modellatura, a rilievo, smaltatura
MIS - MISURE	
MISU - Unità	cm
MISA - Altezza	20
MISL - Larghezza	20.2
MISS - Spessore	3
CO - CONSERVAZIONE	
STC - STATO DI CONSERVAZIONE	
STCC - Stato di conservazione	buono
DA - DATI ANALITICI	
DES - DESCRIZIONE	
DESO - Indicazioni sull'oggetto	formella quadrata decorata con figure a rilievo.

<b>DESI - Codifica Iconclass</b>	48 A 98 1
<b>DESI - Codifica Iconclass</b>	31 A
<b>DESS - Indicazioni sul soggetto</b>	Decorazioni: motivi decorativi geometrici. Figure: figura umana.
<b>ISR - ISCRIZIONI</b>	
<b>ISRC - Classe di appartenenza</b>	firma
<b>ISRL - Lingua</b>	italiano
<b>ISRS - Tecnica di scrittura</b>	a incisione
<b>ISRT - Tipo di caratteri</b>	corsivo
<b>ISRP - Posizione</b>	in basso a sinistra
<b>ISRA - Autore</b>	Vincenzo Di Giosaffatte
<b>ISRI - Trascrizione</b>	V. Di Giosaffatte '98
<b>NSC - Notizie storico-critiche</b>	la scultura, la prima di quattro formelle riunite da un unico supporto ligneo, presenta al centro, in rilievo su una base divisa dalla presenza di righe, un volto umano di profilo che sembra emergere dal nulla all'interno di una forma non definita con la quale sembra fondersi fino a scomparire nella materia.
<b>TU - CONDIZIONE GIURIDICA E VINCOLI</b>	
<b>ACQ - ACQUISIZIONE</b>	
<b>ACQT - Tipo acquisizione</b>	acquisto
<b>ACQD - Data acquisizione</b>	1999
<b>CDG - CONDIZIONE GIURIDICA</b>	
<b>CDGG - Indicazione generica</b>	proprietà Ente pubblico territoriale
<b>DO - FONTI E DOCUMENTI DI RIFERIMENTO</b>	
<b>FTA - DOCUMENTAZIONE FOTOGRAFICA</b>	
<b>FTAX - Genere</b>	documentazione allegata
<b>FTAP - Tipo</b>	fotografia digitale (file)
<b>FTAA - Autore</b>	Dietzel, Nelida
<b>FTAD - Data</b>	2021/11/12
<b>FTAN - Codice identificativo</b>	20_00248295_FTAN_002
<b>BIB - BIBLIOGRAFIA</b>	
<b>BIBX - Genere</b>	bibliografia di confronto
<b>BIBA - Autore</b>	La Pietra Ugo
<b>BIBD - Anno di edizione</b>	2021
<b>BIBH - Sigla per citazione</b>	A474B027
<b>BIBN - V., pp., nn.</b>	pp. 12-240
<b>BIB - BIBLIOGRAFIA</b>	
<b>BIBX - Genere</b>	bibliografia di confronto
<b>BIBA - Autore</b>	Carli Carlo Fabrizio - Cerritelli Claudio
<b>BIBD - Anno di edizione</b>	2018
<b>BIBH - Sigla per citazione</b>	A474B017
<b>BIBN - V., pp., nn.</b>	s.p.

**AD - ACCESSO AI DATI****ADS - SPECIFICHE DI ACCESSO AI DATI****ADSP - Profilo di accesso**

3

**ADSM - Motivazione**

scheda di bene non adeguatamente sorvegliabile

**CM - COMPILAZIONE****CMP - COMPILAZIONE****CMPD - Data**

2021

**CMPN - Nome**

Sonedda, Roberta

**RSR - Referente scientifico**

Salis, Mauro

**FUR - Funzionario  
responsabile**

Saba, Gianna