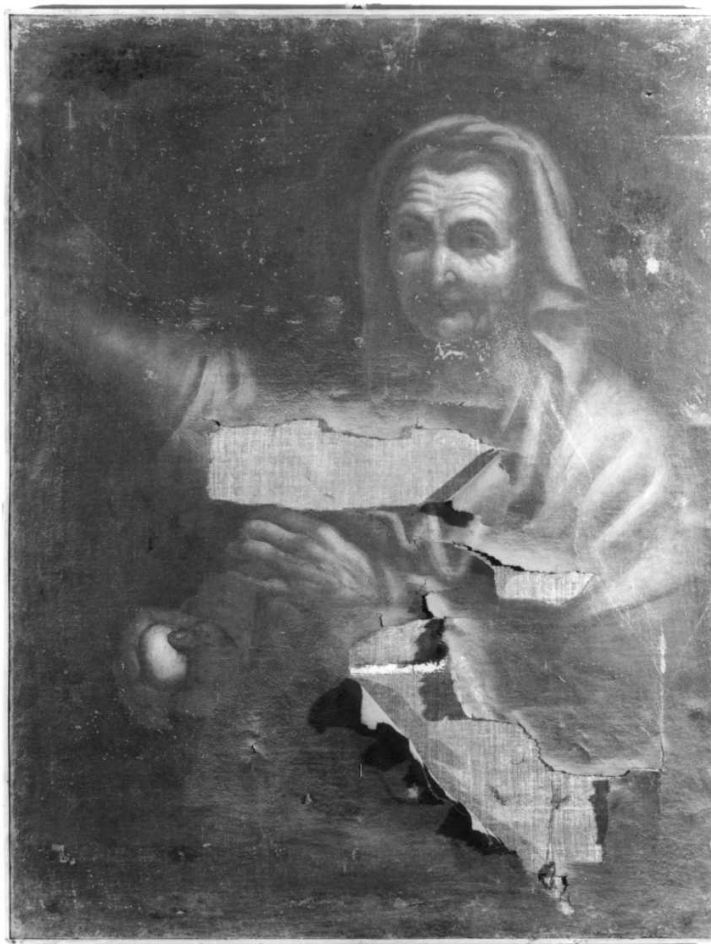


SCHEDA



CD - CODICI

TSK - Tipo Scheda OA

LIR - Livello ricerca C

NCT - CODICE UNIVOCO

NCTR - Codice regione 08

NCTN - Numero catalogo
generale 00052323

ESC - Ente schedatore S262

ECP - Ente competente S262

OG - OGGETTO

OGT - OGGETTO

OGTD - Definizione dipinto

SGT - SOGGETTO

SGTI - Identificazione vecchia che regge un uovo

LC - LOCALIZZAZIONE GEOGRAFICO-AMMINISTRATIVA

PVC - LOCALIZZAZIONE GEOGRAFICO-AMMINISTRATIVA ATTUALE

PVCS - Stato ITALIA

PVCR - Regione Emilia-Romagna

PVCP - Provincia FC

PVCC - Comune Forlì

LDC - COLLOCAZIONE SPECIFICA

LDCT - Tipologia	palazzo
LDCN - Denominazione attuale	palazzo Prati Savorelli

LA - ALTRE LOCALIZZAZIONI GEOGRAFICO-AMMINISTRATIVE

TCL - Tipo di localizzazione	luogo di deposito
-------------------------------------	-------------------

PRV - LOCALIZZAZIONE GEOGRAFICO-AMMINISTRATIVA

PRVS - Stato	ITALIA
PRVR - Regione	Emilia-Romagna
PRVP - Provincia	FC
PRVC - Comune	Forlì

PRC - COLLOCAZIONE SPECIFICA

PRCT - Tipologia	palazzo
PRCQ - Qualificazione	nobiliare
PRCD - Denominazione	Palazzo Prati

PRD - DATA

PRDU - Data uscita	1992/ post
---------------------------	------------

DT - CRONOLOGIA**DTZ - CRONOLOGIA GENERICA**

DTZG - Secolo	sec. XVII
DTZS - Frazione di secolo	seconda metà

DTS - CRONOLOGIA SPECIFICA

DTSI - Da	1650
DTSF - A	1699
DTM - Motivazione cronologia	analisi stilistica

AU - DEFINIZIONE CULTURALE**ATB - AMBITO CULTURALE**

ATBD - Denominazione	ambito romagnolo
ATBM - Motivazione dell'attribuzione	analisi stilistica

MT - DATI TECNICI

MTC - Materia e tecnica	tela/ pittura a olio
--------------------------------	----------------------

MIS - MISURE

MISU - Unità	cm
MISA - Altezza	92.5
MISL - Larghezza	69

CO - CONSERVAZIONE**STC - STATO DI CONSERVAZIONE**

STCC - Stato di conservazione	discreto
STCS - Indicazioni specifiche	Il dipinto si presenta risarcito da un precedente cattivo stato conservativo (profonde lacerazioni, buchi, cadute di colore, annerimento).

RS - RESTAURI

RST - RESTAURI	
RSTD - Data	1993
RSTS - Situazione	restauro conservativo
RSTN - Nome operatore	Cervetti I.
RST - RESTAURI	
RSTD - Data	1996
RSTS - Situazione	pulitura e intervento estetico
RSTN - Nome operatore	Cervetti I.
DA - DATI ANALITICI	
DES - DESCRIZIONE	
DESO - Indicazioni sull'oggetto	Su sfondo scuro è raffigurata una anziana donna, a mezzo busto e con il capo velato, che mostra al riguardante un uovo. Senza cornice.
DESI - Codifica Iconclass	NR (recupero pregresso)
DESS - Indicazioni sul soggetto	NR (recupero pregresso)
NSC - Notizie storico-critiche	Nella “Stima del valore approssimativo [sic] dei qui sotto descritti Quadri con sue cornici dorate appartenenti [sic] all’Ilmo Conte Sig:re Savorelli Prati Nicola.”, redatta a Firenze dal pittore Giovanni Lega il 16 agosto 1883, al numero 6 compare “Quadro rapresentante una Vechia [sic] donna con l’ovo benedetto in mano con sua cornice dorata maniera di Guercino / prezzo £ 200”. Non sono segnate le misure, ma il soggetto corrisponde al presente dipinto. Il bombardamento che il 10 dicembre del 1944 distrusse la Chiesa di San Biagio, colpì anche la zona dell'antico Borgo Ravaldino - ora Corso Diaz - dove appunto è situato Palazzo Prati. Come diverse opere, anche questa tela subì gravi danni.
TU - CONDIZIONE GIURIDICA E VINCOLI	
CDG - CONDIZIONE GIURIDICA	
CDGG - Indicazione generica	proprietà privata
DO - FONTI E DOCUMENTI DI RIFERIMENTO	
FTA - DOCUMENTAZIONE FOTOGRAFICA	
FTAX - Genere	documentazione allegata
FTAP - Tipo	fotografia b/n
FTAN - Codice identificativo	PSAEBO 00111892
FNT - FONTI E DOCUMENTI	
FNTP - Tipo	registro inventariale
FNTA - Autore	Lega Giovanni
FNTD - Data	1883
BIB - BIBLIOGRAFIA	
BIBX - Genere	bibliografia specifica
BIBA - Autore	Ferriani D.
BIBD - Anno di edizione	1980
BIBH - Sigla per citazione	00000424
BIBN - V., pp., nn.	pp. 289-290
AD - ACCESSO AI DATI	

ADS - SPECIFICHE DI ACCESSO AI DATI	
ADSP - Profilo di accesso	2
ADSM - Motivazione	scheda di bene di proprietà privata
CM - COMPILAZIONE	
CMP - COMPILAZIONE	
CMPD - Data	1992
CMPN - Nome	Bellini E.
FUR - Funzionario responsabile	Colombi Ferretti A.
RVM - TRASCRIZIONE PER INFORMATIZZAZIONE	
RVMD - Data	1997
RVMN - Nome	Orsi O./ Majoli L.
AGG - AGGIORNAMENTO - REVISIONE	
AGGD - Data	2006
AGGN - Nome	ARTPAST/ Gardella E.
AGGF - Funzionario responsabile	NR (recupero pregresso)
AGG - AGGIORNAMENTO - REVISIONE	
AGGD - Data	2022
AGGN - Nome	Roversi L.
AGGR - Referente scientifico	Tori L.
AGGF - Funzionario responsabile	Tori L.