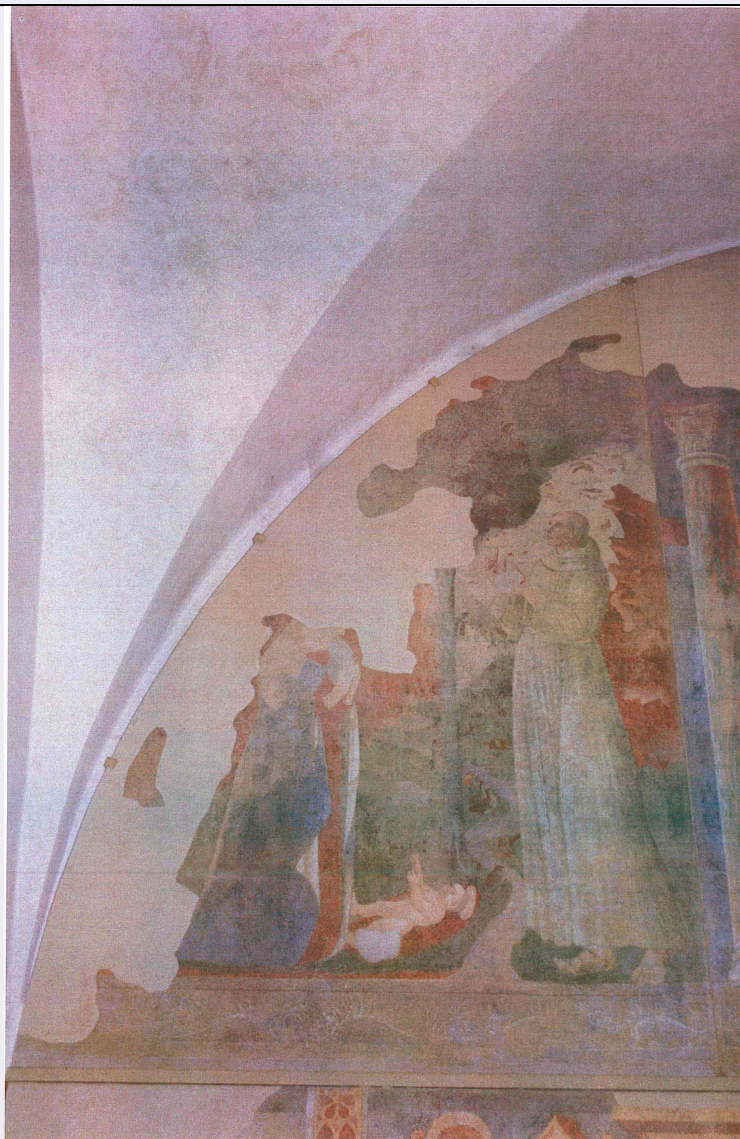


SCHEDA



CD - CODICI

TSK - Tipo Scheda	OA
LIR - Livello ricerca	I
NCT - CODICE UNIVOCO	
NCTR - Codice regione	03
NCTN - Numero catalogo generale	03270147
ESC - Ente schedatore	S289
ECP - Ente competente	S289

OG - OGGETTO

OGT - OGGETTO

OGTD - Definizione	dipinto
OGTV - Identificazione	complesso decorativo

SGT - SOGGETTO

SGTI - Identificazione	Madonna adorante, San Francesco, San Bernardino, San Pietro, San Ludovico da Tolosa, San Sebastiano, San Rocco, Madonna con il Bambino e un dignitario
-------------------------------	--

LC - LOCALIZZAZIONE GEOGRAFICO-AMMINISTRATIVA**PVC - LOCALIZZAZIONE GEOGRAFICO-AMMINISTRATIVA ATTUALE**

PVCS - Stato	ITALIA
PVCR - Regione	Lombardia
PVCP - Provincia	BS
PVCC - Comune	Bienno

LDC - COLLOCAZIONE SPECIFICA**DT - CRONOLOGIA****DTZ - CRONOLOGIA GENERICA**

DTZG - Secolo	Sec. XV
DTZS - Frazione di secolo	seconda metà

DTS - CRONOLOGIA SPECIFICA

DTSI - Da	1476
DTSV - Validità	post
DTSF - A	1480
DTSL - Validità	ante

DTM - Motivazione cronologia	bibliografia
-------------------------------------	--------------

AU - DEFINIZIONE CULTURALE**AUT - AUTORE**

AUTS - Riferimento all'autore	attribuito
AUTR - Riferimento all'intervento	pittore
AUTM - Motivazione dell'attribuzione	bibliografia
AUTN - Nome scelto	Giovanni Pietro da Cemmo
AUTA - Dati anagrafici	sec. XV - sec. XVI
AUTH - Sigla per citazione	cem01

MT - DATI TECNICI

MTC - Materia e tecnica	intonaco/ pittura a fresco
--------------------------------	----------------------------

MIS - MISURE

MISU - Unità	UNR
MISR - Mancanza	MNR

CO - CONSERVAZIONE**STC - STATO DI CONSERVAZIONE**

STCC - Stato di conservazione	discreto
STCS - Indicazioni specifiche	Affreschi strappati e riportati su pannelli.

DA - DATI ANALITICI**DES - DESCRIZIONE**

Serie di affreschi strappati e riportati su pannelli. Il registro superiore è suddiviso in tre scomparti. In quello a sinistra, fortemente lacunoso, in

DESO - Indicazioni sull'oggetto	un paesaggio roccioso attraversato da un corso d'acqua, vi sono raffigurati la Madonna orante in preghiera sul Bambino Gesù adagiato a terra, e un San Francesco che guarda verso l'alto. Nel pannello centrale, in una nicchia architettonica, è raffigurato San Bernardino da Siena riconoscibile per il saio francescano e il giglio. Nell'ultimo scomparto a destra, in un paesaggio roccioso, vi sono raffigurati San Pietro, riconoscibile per l'attributo delle chiavi, e San Ludovico da Tolosa con il saio francescano coperto dall'abito vescovile. I tre scomparti poggiano idealmente su una cornice a marcapiano dipinta. Il registro sottostante è suddiviso in due pannelli. In quello di sinistra vi è appena leggibile l'immagine di un San Sebastiano trafitto dalle frecce, seguito da un San Rocco su uno sfondo architettonico e un trono. Il pannello di destra presenta solo pochi lacerti, che non permettono di ricostruire la scena dipinta, nei quali è riconoscibile un San Francesco e il volto di una Santa. Vi è poi un quinto pannello raffigurante la Madonna con Bambino e un dignitario, inquadrati in un'architettura dipinta.
DESI - Codifica Iconclass	73B (+2), 11H (San Francesco, San Bernardino da Siena; San Pietro, San Ludovico da Tolosa; San Sebastiano; San Rocco)
DESS - Indicazioni sul soggetto	Personaggi: Madonna; Gesù Bambino; San Francesco; San Bernardino da Siena; San Pietro, San Ludovico da Tolosa; San Sebastiano; San Rocco. Attributi: saio (San Francesco); saio, giglio (San Bernardino da Siena); chiavi (San Pietro); saio, abito vescovile (San Ludovico da Tolosa); frecce (San Sebastiano), abito da pellegrino (San Rocco). Architetture: arco romano, balaustra, colonne.
NSC - Notizie storico-critiche	Gli affreschi furono strappati nel 1963 dai resti della chiesa dell'eremo dei Santi Pietro e Paolo di Bienno, da quella che doveva essere la cappella della Beata Vergine e di San Bernardino, ridotta a fienile. Dopo diverse traversie legali, gli affreschi vennero recuperati e ricollocati nel luogo d'origine nel 1971. Gli affreschi sono attribuiti al Giovanni Pietro da Cemmo, che li realizzò presumibilmente tra il 1476 e il 1480.

TU - CONDIZIONE GIURIDICA E VINCOLI

CDG - CONDIZIONE GIURIDICA	
CDGG - Indicazione generica	proprietà privata
NVC - PROVVEDIMENTI DI TUTELA	
NVCT - Tipo provvedimento	DM (L. n. 1089/1939, art.3)
NVCE - Estremi provvedimento	1967/12/30

DO - FONTI E DOCUMENTI DI RIFERIMENTO

FTA - DOCUMENTAZIONE FOTOGRAFICA	
FTAX - Genere	documentazione allegata
FTAP - Tipo	fotografia digitale (file)
FTAN - Codice identificativo	New_1646822173020
FTA - DOCUMENTAZIONE FOTOGRAFICA	
FTAX - Genere	documentazione allegata
FTAP - Tipo	fotografia digitale (file)
FTA - DOCUMENTAZIONE FOTOGRAFICA	
FTAX - Genere	documentazione allegata
FTAP - Tipo	fotografia digitale (file)

FTA - DOCUMENTAZIONE FOTOGRAFICA**FTAX - Genere** documentazione allegata**FTAP - Tipo** fotografia digitale (file)**FTA - DOCUMENTAZIONE FOTOGRAFICA****FTAX - Genere** documentazione allegata**FTAP - Tipo** fotografia digitale (file)**FTA - DOCUMENTAZIONE FOTOGRAFICA****FTAX - Genere** documentazione allegata**FTAP - Tipo** fotografia digitale (file)**FTA - DOCUMENTAZIONE FOTOGRAFICA****FTAX - Genere** documentazione allegata**FTAP - Tipo** fotografia digitale (file)**FNT - FONTI E DOCUMENTI****FNTP - Tipo** riproduzione del provvedimento di tutela**FNTD - Data** 1967/12/30**AD - ACCESSO AI DATI****ADS - SPECIFICHE DI ACCESSO AI DATI****ADSP - Profilo di accesso** 3**ADSM - Motivazione** scheda di bene non adeguatamente sorvegliabile**CM - COMPILAZIONE****CMP - COMPILAZIONE****CMPD - Data** 2022**CMPN - Nome** Merigo, Silvia**RSR - Referente scientifico** Sala, Laura**FUR - Funzionario responsabile** Sala, Laura