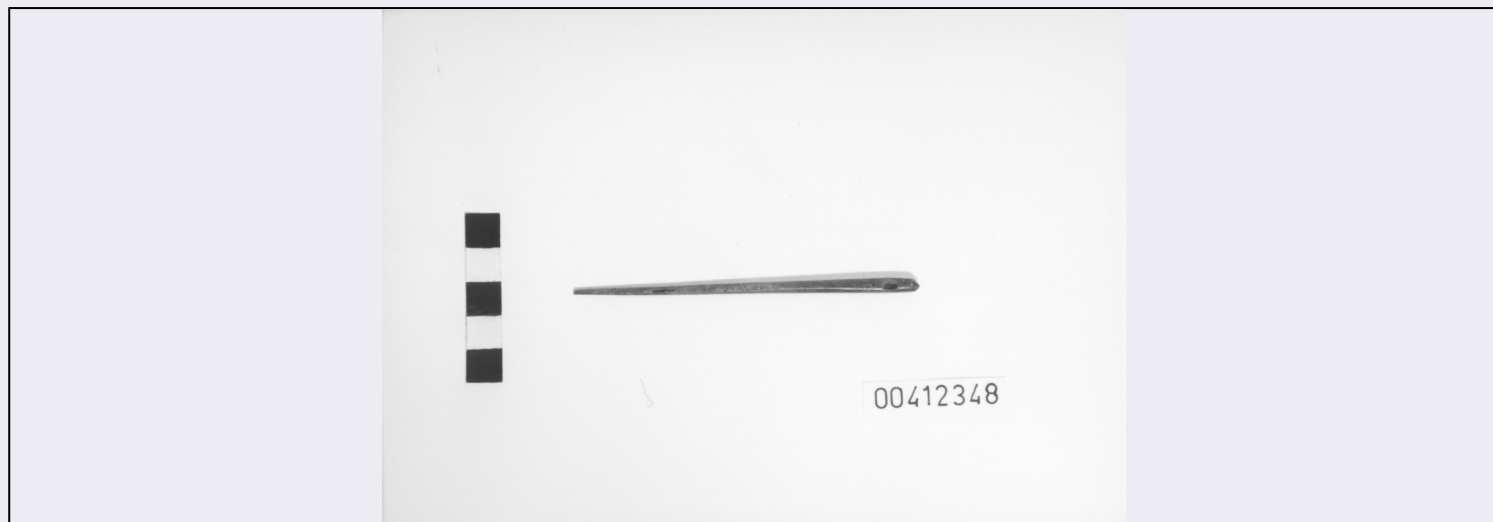


# SCHEDA



## CD - CODICI

TSK - Tipo Scheda	OA
LIR - Livello ricerca	P
<b>NCT - CODICE UNIVOCO</b>	
NCTR - Codice regione	20
NCTN - Numero catalogo generale	00248443
ESC - Ente schedatore	C092003
ECP - Ente competente	S252
EPR - Ente proponente	C092003

## OG - OGGETTO

<b>OGT - OGGETTO</b>	
OGTD - Definizione	orcio
OGTV - Identificazione	opera isolata

## SGT - SOGGETTO

SGTI - Identificazione	soggetto assente
------------------------	------------------

## LC - LOCALIZZAZIONE GEOGRAFICO-AMMINISTRATIVA

### PVC - LOCALIZZAZIONE GEOGRAFICO-AMMINISTRATIVA ATTUALE

PVCS - Stato	ITALIA
PVCR - Regione	Sardegna
PVCP - Provincia	CA
PVCC - Comune	Assemini

### LDC - COLLOCAZIONE SPECIFICA

## UB - UBICAZIONE E DATI PATRIMONIALI

UBO - Ubicazione originaria	OR
-----------------------------	----

## DT - CRONOLOGIA

### DTZ - CRONOLOGIA GENERICA

DTZG - Secolo	XX-XXI
DTZS - Frazione di secolo	metà/ inizio

**DTS - CRONOLOGIA SPECIFICA**

<b>DTSI - Da</b>	1984
<b>DTSV - Validità</b>	post
<b>DTSF - A</b>	2004
<b>DTSL - Validità</b>	ante
<b>DTM - Motivazione cronologia</b>	documentazione

**AU - DEFINIZIONE CULTURALE****AUT - AUTORE**

<b>AUTM - Motivazione dell'attribuzione</b>	firma
<b>AUTN - Nome scelto</b>	Locci Giuseppe
<b>AUTA - Dati anagrafici</b>	1943/
<b>AUTH - Sigla per citazione</b>	A474A055

**MT - DATI TECNICI**

<b>MTC - Materia e tecnica</b>	terracotta/ ingobbiatura, verniciatura
--------------------------------	--

**MIS - MISURE**

<b>MISU - Unità</b>	cm
<b>MISA - Altezza</b>	35
<b>MISV - Varie</b>	diametro base 25

**CO - CONSERVAZIONE****STC - STATO DI CONSERVAZIONE**

<b>STCC - Stato di conservazione</b>	buono
--------------------------------------	-------

**DA - DATI ANALITICI****DES - DESCRIZIONE**

<b>DESO - Indicazioni sull'oggetto</b>	contenitore dalla bocca larga e forma bombata.
<b>DESI - Codifica Iconclass</b>	0
<b>DESS - Indicazioni sul soggetto</b>	Soggetto assente.

**ISR - ISCRIZIONI**

<b>ISRC - Classe di appartenenza</b>	firma
<b>ISRL - Lingua</b>	italiano
<b>ISRS - Tecnica di scrittura</b>	a incisione
<b>ISRT - Tipo di caratteri</b>	stampatello maiuscolo
<b>ISRP - Posizione</b>	sotto la base
<b>ISRI - Trascrizione</b>	LOCCI/ ASSEMINI/ ITALY

<b>NSC - Notizie storico-critiche</b>	<p>l'opera appartiene alla Collezione di Ceramiche Artistiche il cui fondo deriva dagli acquisti (o dalle donazioni) effettuati dal Comune di Assemmini tra il 1984 e il 2004, in occasione dei Concorsi Nazionali della Ceramica organizzati in questi anni dalla municipalità asseminese. Questo manufatto appartiene al genere dei cosiddetti Beni Inalienabili, creati, spesso su commissione di Enti, come modelli da esporre alle mostre, per poi essere utilizzati come prototipi per la commercializzazione. Specializzato nella produzione di manufatti</p>
---------------------------------------	--

ceramici ispirati alla tradizione locale e di uso quotidiano, Giuseppe Locci, figlio d'arte, annovera tra le sue produzioni una serie di ceramiche, come quella della presente scheda, in cui l'unicità del pezzo permette di riportare l'oggetto dal piano dell'artigianato a quello della produzione delle ceramiche artistiche.

## TU - CONDIZIONE GIURIDICA E VINCOLI

### ACQ - ACQUISIZIONE

ACQT - Tipo acquisizione	acquisto
ACQD - Data acquisizione	1984-2004

### CDG - CONDIZIONE GIURIDICA

CDGG - Indicazione generica	proprietà Ente pubblico territoriale
-----------------------------	--------------------------------------

## DO - FONTI E DOCUMENTI DI RIFERIMENTO

### FTA - DOCUMENTAZIONE FOTOGRAFICA

FTAX - Genere	documentazione allegata
FTAP - Tipo	fotografia digitale (file)
FTAA - Autore	Dietzel, Nelida
FTAD - Data	2021/08/14
FTAN - Codice identificativo	20_00248443_FTAN_001

### BIB - BIBLIOGRAFIA

BIBX - Genere	bibliografia di confronto
BIBA - Autore	ceramiche storia
BIBD - Anno di edizione	2007
BIBH - Sigla per citazione	A474B009
BIBN - V., pp., nn.	pp. 351-404

### BIB - BIBLIOGRAFIA

BIBX - Genere	bibliografia di confronto
BIBA - Autore	Cuccu Antonello
BIBD - Anno di edizione	2003
BIBH - Sigla per citazione	A474B010
BIBN - V., pp., nn.	pp. 142-215

### BIB - BIBLIOGRAFIA

BIBX - Genere	bibliografia di confronto
BIBA - Autore	Brigaglia Manlio
BIBD - Anno di edizione	2002
BIBH - Sigla per citazione	A474B003
BIBN - V., pp., nn.	pp. 58-73

### BIB - BIBLIOGRAFIA

BIBX - Genere	bibliografia di confronto
BIBA - Autore	Marini Marco
BIBD - Anno di edizione	1997
BIBH - Sigla per citazione	A474B007
BIBN - V., pp., nn.	pp. 33-41

## AD - ACCESSO AI DATI

**ADS - SPECIFICHE DI ACCESSO AI DATI****ADSP - Profilo di accesso**

3

**ADSM - Motivazione**

scheda di bene non adeguatamente sorvegliabile

**CM - COMPILAZIONE****CMP - COMPILAZIONE****CMPD - Data**

2021

**CMPN - Nome**

Sonedda, Roberta

**RSR - Referente scientifico**

Salis, Mauro

**FUR - Funzionario  
responsabile**

Saba, Gianna