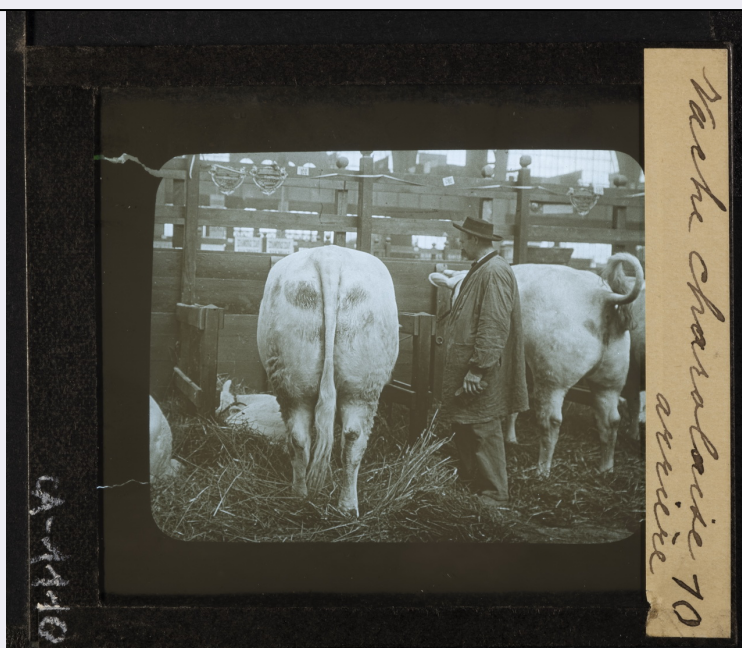


SCHEDA



CD - CODICI

TSK - Tipo scheda	F
LIR - Livello catalogazione	C
NCT - CODICE UNIVOCO	
NCTR - Codice Regione	08
NCTN - Numero catalogo generale	00685865
ESC - Ente schedatore	AI551
ECP - Ente competente per tutela	S261

OG - BENE CULTURALE

AMB - Ambito di tutela MiBACT	storico artistico
CTG - Categoria	DOCUMENTAZIONE DEL PATRIMONIO ETNOANTROPOLOGICO

OGT - DEFINIZIONE BENE

OGTD - Definizione	positivo
--------------------	----------

OGC - TRATTAMENTO CATALOGRAFICO

OGCT - Trattamento catalografico	bene semplice
----------------------------------	---------------

RV - RELAZIONI

RSE - RELAZIONI CON ALTRI BENI

RSER - Tipo relazione	è in relazione con
RSES - Specifiche tipo relazione	correlazione di derivazione
RSET - Tipo scheda	F
RSED - Definizione del bene	positivo
RSEC - Identificativo univoco della scheda	0800685575

REZ - Note

la diapositiva è stata riprodotta in controtipo e riutilizzata dall'Istituto Italiano per le Proiezioni Luminose

LC - LOCALIZZAZIONE GEOGRAFICO - AMMINISTRATIVA**PVC - LOCALIZZAZIONE**

PVCS - Stato	ITALIA
PVCR - Regione	Emilia-Romagna
PVCP - Provincia	BO
PVCC - Comune	Bentivoglio
PVCL - Località	San Marino

LDC - COLLOCAZIONE SPECIFICA

LDCT - Tipologia	villa
LDCQ - Qualificazione	padronale
LDCN - Denominazione attuale	Villa Smeraldi
LDCF - Uso	museo
LDCU - Indirizzo	Via S. Marina, 35
LDCM - Denominazione raccolta	Museo della civiltà contadina
LDCS - Specifiche	secondo piano/ stanza 2/ archivio fotografico/ armadio

ACB - ACCESSIBILITA' DEL BENE

ACBA - Accessibilità	si
-----------------------------	----

UB - DATI PATRIMONIALI/INVENTARI/STIME/COLLEZIONI**UBF - UBICAZIONE BENE**

UBFP - Fondo	Cattedra Ambulante di Agricoltura di Bologna
UBFU - Titolo di unità archivistica	Bestiame - razza bovina "da carne"
UBFC - Collocazione	Scatola 80 - 1106/1119

INV - ALTRI INVENTARI

INVN - Codice inventario	MCCBO_CA_1110
INVD - Riferimento cronologico	2021

AU - DEFINIZIONE CULTURALE**AUT - AUTORE/RESPONSABILITA'**

AUTJ - Ente schedatore	AI551
AUTH - Codice identificativo	MCCA_002
AUTN - Nome scelto di persona o ente	Anonimo
AUTP - Tipo intestazione	NR
AUTA - Indicazioni cronologiche	XIX
AUTR - Ruolo	fotografo principale
AUTM - Motivazione/fonte	dato non disponibile

SG - SOGGETTO

SGT - SOGGETTO**SGTI - Identificazione** Allevamento - Bovini di razza Charolise - Vacche**SGTI - Identificazione** Francia - Esposizioni - Fiere agricole - Bestiame**SGL - TITOLO****SGLA - Titolo attribuito** Vacca di razza Charolaise**SGLS - Specifiche titolo** del catalogatore**SGL - TITOLO****SGLL - Titolo parallelo** Vache Charolaise arrière**SGLS - Specifiche titolo** manoscritto su etichetta**DT - CRONOLOGIA****DTZ - CRONOLOGIA GENERICA****DTZG - Fascia cronologica /periodo** XIX**DTS - CRONOLOGIA SPECIFICA****DTSI - Da** 1870**DTSV - Validità** post**DTSF - A** 1891**DTSL - Validità** ante**DTM - Motivazione/fonte** analisi storica**DTM - Motivazione/fonte** bibliografia**PD - PRODUZIONE E DIFFUSIONE****PDF - RESPONSABILITA'****PDFJ - Ente schedatore** S261**PDFH - Codice identificativo** MCCA_009**PDFN - Nome scelto di persona o ente** Ditta G.B. Paravia e C.**PDFP - Tipo intestazione** E**PDFA - Indicazioni cronologiche** 1870-1891**PDFI - Indicazione del nome e dell'indirizzo** Ditta G.B. Paravia e C. Torino-Roma**PDFR - Ruolo** distributore**PDFD - Cronologia specifica** 1891 ante**PDFM - Motivazione/fonte** iscrizione**MT - DATI TECNICI****MTX - Indicazione di colore** BN**MTC - MATERIA E TECNICA****MTCM - Materia** vetro**MTCT - Tecnica** albumina**MIS - MISURE****MISZ - Tipo di misura** altezzaxlunghezza**MISU - Unità di misura** mm**MISM - Valore** 85X100

CO - CONSERVAZIONE E INTERVENTI**STC - STATO DI CONSERVAZIONE**

STCC - Stato di conservazione	buono
STCS - Specifiche	sbiadimento
STCN - Note	opacizzazione del vetro di protezione
STD - Modalità di conservazione	La lastra è posta verticalmente sul lato maggiore entro busta di carta a quattro falde e scatola in cartone acid free. All'interno della scatola è collocata in ordine progressivo seguendo la numerazione inventariale attribuita.

RST - INTERVENTI

RSTI - Tipo intervento	pulitura chimica, pulitura meccanica, condizionamento
RSTD - Riferimento cronologico	2021
RSTT - Descrizione intervento	Pulitura con mezzo umido del recto e pulitura con soluzione idroalcolica del verso (1:1). Pulitura a secco con gomma di lattice vulcanizzato.
RSTE - Ente responsabile	Istituzione Villa Smeraldi – Museo della civiltà contadina
RSTR - Ente finanziatore /sponsor	MiC - Ministero della Cultura
RSTN	Borsetti, Sabrina

DA - DATI ANALITICI

DES - Descrizione	Diapositiva su vetro, montaggio a pacchetto con lastra di protezione e carta gommata nera incollata ai quattro lati.
--------------------------	--

ISE - ISCRIZIONI/EMBLEMI/MARCHI/STEMMI/TIMBRI

ISEP - Posizione	maschera di carta: recto: a destra
ISED - Definizione	iscrizione
ISES - Supporto	etichetta di carta
ISEC - Classe di appartenenza	didascalica
ISEL - Lingua	francese
ISEF - Sistema grafico /alfabeto	numeri arabi
ISET - Tipo di scrittura/di caratteri	corsivo
ISEM - Materia e tecnica	a penna
ISEI - Trascrizione	Vache Charolaise / arrière 10

ISE - ISCRIZIONI/EMBLEMI/MARCHI/STEMMI/TIMBRI

ISEP - Posizione	maschera di carta: recto: a sinistra
ISED - Definizione	iscrizione
ISEM - Materia e tecnica	a matita
ISEI - Trascrizione	2710

ISE - ISCRIZIONI/EMBLEMI/MARCHI/STEMMI/TIMBRI

ISEP - Posizione	sull'etichetta: verso
ISED - Definizione	iscrizione
ISEE - Specifiche	commerciale

ISEL - Lingua	francese
ISET - Tipo di scrittura/di caratteri	capitale
ISEM - Materia e tecnica	tipografica
ISEI - Trascrizione	EDITIONS DU CHAT NOIR / VOYAGE - ENSEIGNEMENT
ISEN - Note	Iscrizione preceduta da immagine gatto nero di profilo in attacco.
ISE - ISCRIZIONI/EMBLEMI/MARCHI/STEMMI/TIMBRI	
ISEP - Posizione	sull'etichetta: verso
ISED - Definizione	iscrizione
ISEE - Specifiche	commerciale
ISET - Tipo di scrittura/di caratteri	capitale
ISEM - Materia e tecnica	tipografica
ISEI - Trascrizione	DITTA / G. B. PARAVIA
NSC - Notizie storico-critiche	<p>La lastra fotografica è di produzione francese, il verso della diapositiva riporta il nome della casa editrice francese "Editions du Chat noir Voyage enseignement" e della casa editrice italiana "Ditta G. B. Paravia e C. Torino-Roma". La casa editrice Paravia nasce nel 1802, quando Giovanni Battista Paravia rileva la tipografia Avondo, dedicandosi a testi religiosi e scolastici in una bottega in piazza Palazzo di Città. L'attività prosegue con il figlio Giorgio che ottiene il brevetto di stampatore. Nel 1850 la conduzione della ditta, intitolata G. B. Paravia, viene assunta da Innocenzo Vigliardi. Con l'Unità, le leggi per l'alfabetizzazione e la diffusione delle scuole tecniche ne favoriscono lo sviluppo nel mercato scolastico. Nonostante l'accanita concorrenza di altri editori prettamente scolastici, a Torino e nel resto d'Italia, Vigliardi riuscì ad aprire filiali a Milano (1860), Firenze (1864) e Roma (1870). Nel 1891 i Vigliardi aggiungono al loro cognome quello di Paravia ed ottengono di aggiungere il proprio nome alla Ditta. Nel 1920 diventa Società Anonima G.B. Paravia & C. Nel 2000 Paravia si fonde con la casa editrice milanese Bruno Mondadori, e nel 2006 entra nel Gruppo Pearson. Le diapositive francesi sono realizzate con il procedimento delle lastre di vetro albuminate, una tecnica messa a punto da Claude Felix Abel Niépce nel 1847. L'albumina in origine permise di ottenere negativi con bassa sensibilità ma ricchi di dettagli ma fu ben presto soppiantata dall'uso del collodio in quanto tendeva a screpolarsi e a staccarsi in grandi falde dal supporto di vetro. Essa fu comunque usata soprattutto per realizzare diapositive destinate alla proiezione con le lanterne magiche alimentate a gas, denominate illotipi. Le diapositive francesi sono state riutilizzate dall'Istituto Italiano Proiezioni Luminose. Questi positivi si proiettavano e illustravano lezioni di agricoltura e zootecnica che si tenevano in modo itinerante in varie località italiane. Tali lezioni sono promosse dalle Cattedre Ambulanti di Agricoltura, una Istituzione nata nella seconda metà dell'Ottocento, quando le università del Paese riescono a formare i primi agronomi e quando si consolidano gli istituti agrari: sono gli uomini formati nelle scuole agrarie a guidare le prime cattedre, la loro determinazione porta allo sviluppo dell'agricoltura italiana, il loro scopo iniziale è quello di tenere delle conferenze di "propaganda agricola", che consentano di diffondere nuove tecniche e raggiungere gli agricoltori anche nelle campagne più sperdute. L'insegnamento delle buone pratiche agricole serve a combattere l'ignoranza e l'isolamento della società rurale, i risultati sono subito</p>

tangibili: incremento della produzione agricola e del patrimonio zootecnico, introduzione e diffusione di nuove piante e varietà. La Cattedra Ambulante di Agricoltura di Bologna (in seguito Ufficio provinciale per l'Agricoltura) è attiva dal 1893 al 1935, ne sono presidenti Domizio Cavazza e poi Luigi Zerbini, nella sua genesi ha un ruolo primario il Comizio agrario di Bologna (inaugurato nel 1867, nel 1915 si separa dalla Cattedra) presieduto da Luigi Pizzardi e poi da Enrico Pini. Organi ufficiali del Comizio agrario di Bologna e della Cattedra Ambulante di Agricoltura di Bologna sono i periodici "L' Italia agricola" (1869-1991), "L'agricoltura bolognese" (1907-1929) e gli "Annali della cattedra provinciale di agricoltura e dell'ufficio tecnico del Comizio agrario di Bologna" (1893-1912). Con la legge n. 1220 del 13 giugno 1935 la Cattedra Ambulante di Agricoltura di Bologna viene soppressa e sostituita dall'Ispettorato provinciale di Agricoltura.

TU - CONDIZIONE GIURIDICA E PROVVEDIMENTI DI TUTELA

CDG - CONDIZIONE GIURIDICA

CDGG - Indicazione generica	proprietà Ente pubblico territoriale
CDGS - Indicazione specifica	Istituzione Villa Smeraldi - Museo della civiltà contadina
CDGN - Note	Via S. Marina, 35 - San Marino di Bentivoglio (BO)

ACQ - ACQUISIZIONE

ACQT - Tipo acquisizione	donazione
ACQN - Nome	Ispettorato di Agricoltura della Provincia di Bologna
ACQD - Riferimento cronologico	1978-1979
ACQL - Luogo acquisizione	Emilia-Romagna/ BO/ Bologna
BPT - Provvedimenti di tutela - sintesi	no

DO - DOCUMENTAZIONE

FTA - DOCUMENTAZIONE FOTOGRAFICA

FTAN - Codice identificativo	MCCBO_CA_1110
FTAX - Genere	documentazione allegata
FTAP - Tipo	fotografia digitale (file)
FTAF - Formato	jpg
FTAA - Autore	La fototeca sas
FTAD - Riferimento cronologico	2021
FTAE - Ente proprietario	Istituzione Villa Smeraldi - Museo della civiltà contadina
FTAK - Nome file originale	MCCBO_CA_1110.jpg

BIB - BIBLIOGRAFIA

BIBR - Abbreviazione	Alovisio 2016
BIBJ - Ente schedatore	AI551
BIBH - Codice identificativo	MCCB_004
BIBX - Genere	bibliografia specifica
BIBF - Tipo	libro

BIBM - Riferimento bibliografico completo	Alovisio Silvio, La scuola dove si vede. Cinema ed educazione nell'Italia del primo Novecento, Torino, Kaplan, 2016.
BIBW - Indirizzo web (URL)	https://books.openedition.org/edizionikaplan/1110?lang=it#tocfrom1n1
BIB - BIBLIOGRAFIA	
BIBR - Abbreviazione	Degli Esposti 1997
BIBJ - Ente schedatore	AI551
BIBH - Codice identificativo	MCCB_002
BIBX - Genere	bibliografia specifica
BIBF - Tipo	contributo in miscellanea
BIBM - Riferimento bibliografico completo	Degli Esposti Fabio, La Cattedra ambulante di agricoltura di Bologna (1893-1935), in Interpretare l'innovazione, a cura di Massimo Tozzi Fontana e Giorgio Dragoni, Bologna, 1997, pp. 268-305.
BIB - BIBLIOGRAFIA	
BIBR - Abbreviazione	Zucchini 1970
BIBJ - Ente schedatore	AI551
BIBH - Codice identificativo	MCCB_003
BIBX - Genere	bibliografia specifica
BIBF - Tipo	monografia
BIBM - Riferimento bibliografico completo	Zucchini Mario, Le Cattedre ambulanti di agricoltura, Roma, Volpe, 1970.
BIB - BIBLIOGRAFIA	
BIBR - Abbreviazione	Di Sante
BIBJ - Ente schedatore	AI551
BIBH - Codice identificativo	MCCB_005
BIBX - Genere	bibliografia di confronto
BIBF - Tipo	risorsa elettronica
BIBM - Riferimento bibliografico completo	Di Sante Costantino, Breve storia delle Cattedre Ambulanti di Agricoltura, sito dell'Istituto per la Storia del Movimento provinciale di Liberazione nelle Marche e dell'Età Contemporanea di Ascoli Piceno
AD - ACCESSO AI DATI	
ADS - SPECIFICHE DI ACCESSO AI DATI	
ADSP - Profilo di accesso	1
ADSM - Motivazione	scheda contenente dati liberamente accessibili
CM - CERTIFICAZIONE E GESTIONE DEI DATI	
CMP - REDAZIONE E VERIFICA SCIENTIFICA	
CMPD - Anno di redazione	2021
CMPN - Responsabile ricerca e redazione	Biondi, Marianna
RSR - Referente verifica scientifica	Frisoni, Cinzia
FUR - Funzionario responsabile	Albertazzi, Giulia
AN - ANNOTAZIONI	

OSS - Osservazioni

Sulla storia della Cattedra Ambulante di Agricoltura di Bologna si veda la seguente pagina web della Città Metropolitana di Bologna:
https://www.cittametropolitana.bo.it/archiviostorico/Percorsi_di_ricerca_1/Listruzione_e_la_cultura/Lesperienza_della_cattedra_ambulante_di_agricoltura