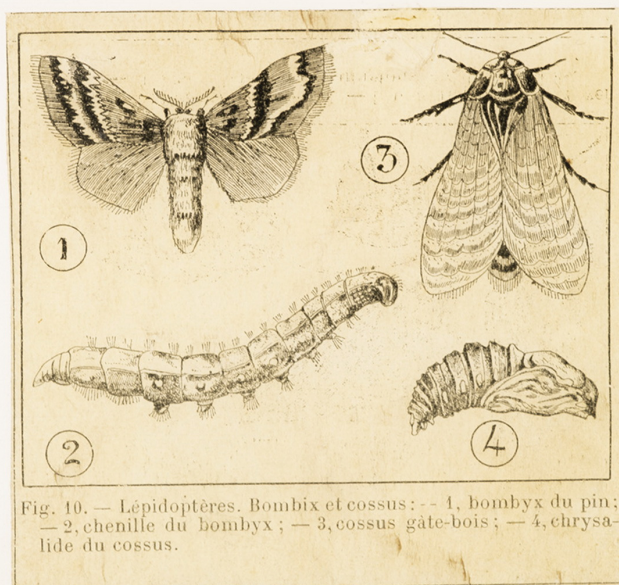


# SCHEDA



## CD - CODICI

TSK - Tipo scheda	F
LIR - Livello catalogazione	C
<b>NCT - CODICE UNIVOCO</b>	
NCTR - Codice Regione	08
NCTN - Numero catalogo generale	00685925
ESC - Ente schedatore	AI551
ECP - Ente competente per tutela	S261

## OG - BENE CULTURALE

AMB - Ambito di tutela MiBACT	storico artistico
CTG - Categoria	DOCUMENTAZIONE DEL PATRIMONIO ETNOANTROPOLOGICO

## OGT - DEFINIZIONE BENE

OGTD - Definizione	positivo
--------------------	----------

## OGC - TRATTAMENTO CATALOGRAFICO

OGCT - Trattamento catalografico	bene semplice
----------------------------------	---------------

## LC - LOCALIZZAZIONE GEOGRAFICO - AMMINISTRATIVA

### PVC - LOCALIZZAZIONE

PVCS - Stato	ITALIA
PVCR - Regione	Emilia-Romagna
PVCP - Provincia	BO
PVCC - Comune	Bentivoglio
PVCL - Località	San Marino

### LDC - COLLOCAZIONE SPECIFICA

<b>LDCT - Tipologia</b>	villa
<b>LDCQ - Qualificazione</b>	padronale
<b>LDCN - Denominazione attuale</b>	Villa Smeraldi
<b>LDCF - Uso</b>	museo
<b>LDCU - Indirizzo</b>	Via S. Marina, 35
<b>LDCM - Denominazione raccolta</b>	Museo della civiltà contadina
<b>LDCS - Specifiche</b>	secondo piano/ stanza 2/ archivio fotografico/ armadio

## UB - DATI PATRIMONIALI/INVENTARI/STIME/COLLEZIONI

### UBF - UBICAZIONE BENE

<b>UBFP - Fondo</b>	Cattedra Ambulante di Agricoltura di Bologna
<b>UBFU - Titolo di unità archivistica</b>	Insetti
<b>UBFC - Collocazione</b>	Scatola 92 - 1283/1296

### INV - ALTRI INVENTARI

<b>INVN - Codice inventario</b>	MCCBO_CA_1295
<b>INVD - Riferimento cronologico</b>	2021

## AU - DEFINIZIONE CULTURALE

### AUT - AUTORE/RESPONSABILITA'

<b>AUTJ - Ente schedatore</b>	AI551
<b>AUTH - Codice identificativo</b>	MCCA_002
<b>AUTN - Nome scelto di persona o ente</b>	Anonimo
<b>AUTP - Tipo intestazione</b>	NR
<b>AUTA - Indicazioni cronologiche</b>	XIX-XX
<b>AUTR - Ruolo</b>	fotografo principale
<b>AUTM - Motivazione/fonte</b>	dato non disponibile

## SG - SOGGETTO

### SGT - SOGGETTO

<b>SGTI - Identificazione</b>	Cattedre ambulanti di agricoltura - Insegnamento - Tavole - Illustrazioni
<b>SGTI - Identificazione</b>	Insetti - Insetti nocivi - Lepidotteri - Bombycidae - Cossidae

### SGL - TITOLO

<b>SGLA - Titolo attribuito</b>	Tavola illustrativa: Bombyx mori e rodilegno rosso
<b>SGLS - Specifiche titolo</b>	del catalogatore

## DT - CRONOLOGIA

### DTZ - CRONOLOGIA GENERICA

<b>DTZG - Fascia cronologica /periodo</b>	XIX-XX
---	--------

### DTS - CRONOLOGIA SPECIFICA

<b>DTSI - Da</b>	1893
------------------	------

<b>DTSV - Validità</b>	post
<b>DTSF - A</b>	1935
<b>DTSL - Validità</b>	ante
<b>DTM - Motivazione/fonte</b>	analisi tecnico-formale
<b>DTM - Motivazione/fonte</b>	bibliografia
<b>MT - DATI TECNICI</b>	
<b>MTX - Indicazione di colore</b>	BN
<b>MTC - MATERIA E TECNICA</b>	
<b>MTCP - Riferimento alla parte</b>	supporto primario
<b>MTCM - Materia</b>	carta
<b>MTCT - Tecnica</b>	stampa fotomeccanica
<b>MIS - MISURE</b>	
<b>MISZ - Tipo di misura</b>	altezzaxlunghezza
<b>MISU - Unità di misura</b>	mm
<b>MISM - Valore</b>	90X100
<b>CO - CONSERVAZIONE E INTERVENTI</b>	
<b>STC - STATO DI CONSERVAZIONE</b>	
<b>STCC - Stato di conservazione</b>	buono
<b>STD - Modalità di conservazione</b>	La lastra è posta verticalmente sul lato maggiore entro busta di carta a quattro falde e scatola in cartone acid free. All'interno della scatola è collocata in ordine progressivo seguendo la numerazione inventariale attribuita.
<b>RST - INTERVENTI</b>	
<b>RSTI - Tipo intervento</b>	pulitura chimica, pulitura meccanica, condizionamento
<b>RSTD - Riferimento cronologico</b>	2021
<b>RSTT - Descrizione intervento</b>	Pulitura con mezzo umido del recto e pulitura con soluzione idroalcolica del verso (1:1). Pulitura a secco con gomma di lattice vulcanizzato.
<b>RSTE - Ente responsabile</b>	Istituzione Villa Smeraldi – Museo della civiltà contadina
<b>RSTR - Ente finanziatore /sponsor</b>	MiC - Ministero della Cultura
<b>RSTN</b>	Borsetti, Sabrina
<b>DA - DATI ANALITICI</b>	
<b>DES - Descrizione</b>	Diapositiva costituita da stampa fotomeccanica su carta incollata su supporto in vetro.
	La diapositiva è di produzione francese e fa parte di un gruppo di dodici lastre che hanno per tema gli insetti. Sono positivi che si proiettano attraverso episcopi progettati per proiettare materiali opachi, illustrano lezioni di agricoltura e zootecnica che si tengono in modo itinerante in varie località dell'area bolognese. Tali lezioni sono promosse a livello nazionale dalle Cattedre Ambulanti di Agricoltura, una Istituzione nata nella seconda metà dell'Ottocento, quando le università del Paese riescono a formare i primi agronomi e quando si consolidano gli istituti agrari: sono gli uomini formati nelle scuole

**NSC - Notizie storico-critiche**

agrarie a guidare le prime cattedre, la loro determinazione porta allo sviluppo dell'agricoltura italiana, il loro scopo iniziale è quello di tenere delle conferenze di "propaganda agricola", che consentano di diffondere nuove tecniche e raggiungere gli agricoltori anche nelle campagne più sperdute. L'insegnamento delle buone pratiche agricole serve a combattere l'ignoranza e l'isolamento della società rurale, i risultati sono subito tangibili: incremento della produzione agricola e del patrimonio zootecnico, introduzione e diffusione di nuove piante e varietà. La Cattedra Ambulante di Agricoltura di Bologna (in seguito Ufficio provinciale per l'Agricoltura) è attiva dal 1893 al 1935, ne sono presidenti Domizio Cavazza e poi Luigi Zerbini, nella sua genesi ha un ruolo primario il Comizio agrario di Bologna (inaugurato nel 1867, nel 1915 si separa dalla Cattedra) presieduto da Luigi Pizzardi e poi da Enrico Pini. Organi ufficiali del Comizio agrario di Bologna e della Cattedra Ambulante di Agricoltura di Bologna sono i periodici "L'Italia agricola" (1869-1991), "L'agricoltura bolognese" (1907-1929) e gli "Annali della cattedra provinciale di agricoltura e dell'ufficio tecnico del Comizio agrario di Bologna" (1893-1912). Con la legge n. 1220 del 13 giugno 1935 la Cattedra Ambulante di Agricoltura di Bologna viene soppressa e sostituita dall'Ispettorato provinciale di Agricoltura.

**TU - CONDIZIONE GIURIDICA E PROVVEDIMENTI DI TUTELA****CDG - CONDIZIONE GIURIDICA**

<b>CDGG - Indicazione generica</b>	proprietà Ente pubblico territoriale
<b>CDGS - Indicazione specifica</b>	Istituzione Villa Smeraldi - Museo della civiltà contadina
<b>CDGN - Note</b>	Via S. Marina, 35 - San Marino di Bentivoglio (BO)

**ACQ - ACQUISIZIONE**

<b>ACQT - Tipo acquisizione</b>	donazione
<b>ACQN - Nome</b>	Ispettorato di Agricoltura della Provincia di Bologna
<b>ACQD - Riferimento cronologico</b>	1978-1979
<b>ACQL - Luogo acquisizione</b>	Emilia-Romagna/ BO/ Bologna
<b>BPT - Provvedimenti di tutela - sintesi</b>	no

**DO - DOCUMENTAZIONE****FTA - DOCUMENTAZIONE FOTOGRAFICA**

<b>FTAN - Codice identificativo</b>	MCCBO_CA_1295
<b>FTAX - Genere</b>	documentazione allegata
<b>FTAP - Tipo</b>	fotografia digitale (file)
<b>FTAF - Formato</b>	jpg
<b>FTAA - Autore</b>	La fototeca sas
<b>FTAD - Riferimento cronologico</b>	2021
<b>FTAE - Ente proprietario</b>	Istituzione Villa Smeraldi - Museo della civiltà contadina
<b>FTAK - Nome file originale</b>	MCCBO_CA_1295.jpg

**BIB - BIBLIOGRAFIA**

<b>BIBR - Abbreviazione</b>	Alovisio 2016
-----------------------------	---------------

<b>BIBJ - Ente schedatore</b>	AI551
<b>BIBH - Codice identificativo</b>	MCCB_004
<b>BIBX - Genere</b>	bibliografia specifica
<b>BIBF - Tipo</b>	libro
<b>BIBM - Riferimento bibliografico completo</b>	Alovisio Silvio, La scuola dove si vede. Cinema ed educazione nell'Italia del primo Novecento, Torino, Kaplan, 2016.
<b>BIBW - Indirizzo web (URL)</b>	<a href="https://books.openedition.org/edizionikaplan/1110?lang=it#tocfrom1n1">https://books.openedition.org/edizionikaplan/1110?lang=it#tocfrom1n1</a>
<b>BIB - BIBLIOGRAFIA</b>	
<b>BIBR - Abbreviazione</b>	Degli Esposti 1997
<b>BIBJ - Ente schedatore</b>	AI551
<b>BIBH - Codice identificativo</b>	MCCB_002
<b>BIBX - Genere</b>	bibliografia specifica
<b>BIBF - Tipo</b>	contributo in miscellanea
<b>BIBM - Riferimento bibliografico completo</b>	Degli Esposti Fabio, La Cattedra ambulante di agricoltura di Bologna (1893-1935), in Interpretare l'innovazione, a cura di Massimo Tozzi Fontana e Giorgio Dragoni, Bologna, 1997, pp. 268-305.
<b>BIB - BIBLIOGRAFIA</b>	
<b>BIBR - Abbreviazione</b>	Zucchini 1970
<b>BIBJ - Ente schedatore</b>	AI551
<b>BIBH - Codice identificativo</b>	MCCB_003
<b>BIBX - Genere</b>	bibliografia specifica
<b>BIBF - Tipo</b>	monografia
<b>BIBM - Riferimento bibliografico completo</b>	Zucchini Mario, Le Cattedre ambulanti di agricoltura, Roma, Volpe, 1970.
<b>BIB - BIBLIOGRAFIA</b>	
<b>BIBR - Abbreviazione</b>	Di Sante
<b>BIBJ - Ente schedatore</b>	AI551
<b>BIBH - Codice identificativo</b>	MCCB_005
<b>BIBX - Genere</b>	bibliografia di confronto
<b>BIBF - Tipo</b>	risorsa elettronica
<b>BIBM - Riferimento bibliografico completo</b>	Di Sante Costantino, Breve storia delle Cattedre Ambulanti di Agricoltura, sito dell'Istituto per la Storia del Movimento provinciale di Liberazione nelle Marche e dell'Età Contemporanea di Ascoli Piceno
<b>BIB - BIBLIOGRAFIA</b>	
<b>BIBR - Abbreviazione</b>	Proiezioni luminose 1927
<b>BIBJ - Ente schedatore</b>	S261
<b>BIBH - Codice identificativo</b>	MCCB_013
<b>BIBX - Genere</b>	bibliografia specifica
<b>BIBF - Tipo</b>	contributo in periodico
<b>BIBM - Riferimento bibliografico completo</b>	Proiezioni luminose, in Bollettino Ufficiale. Leggi, Regolamenti e altre disposizioni generali, anno V, n. 36 (6 settembre 1927), pp. 3107-3112.

**AD - ACCESSO AI DATI**

**ADS - SPECIFICHE DI ACCESSO AI DATI****ADSP - Profilo di accesso**

1

**ADSM - Motivazione**

scheda contenente dati liberamente accessibili

**CM - CERTIFICAZIONE E GESTIONE DEI DATI****CMP - REDAZIONE E VERIFICA SCIENTIFICA****CMPD - Anno di redazione**

2021

**CMPN - Responsabile  
ricerca e redazione**

Biondi, Marianna

**RSR - Referente verifica  
scientifica**

Frisoni, Cinzia

**FUR - Funzionario  
responsabile**

Albertazzi, Giulia

**AN - ANNOTAZIONI****OSS - Osservazioni**

Sulla storia della Cattedra Ambulante di Agricoltura di Bologna si veda la seguente pagina web della Città Metropolitana di Bologna:  
[https://www.cittametropolitana.bo.it/archivistorico/Percorsi\\_di\\_ricerca\\_1/Listruzione\\_e\\_la\\_cultura/Lesperienza\\_della\\_cattedra\\_ambulante\\_di\\_agricoltura](https://www.cittametropolitana.bo.it/archivistorico/Percorsi_di_ricerca_1/Listruzione_e_la_cultura/Lesperienza_della_cattedra_ambulante_di_agricoltura)