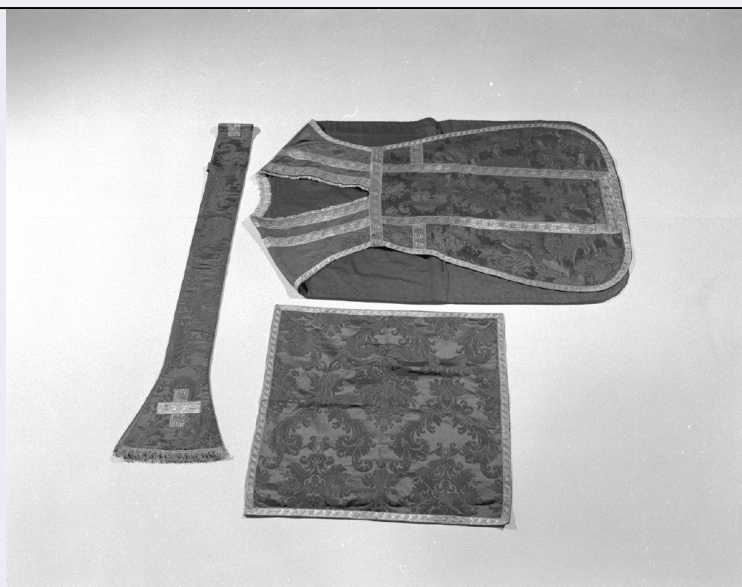


# SCHEDA



## CD - CODICI

TSK - Tipo scheda	F
LIR - Livello catalogazione	C
NCT - CODICE UNIVOCO	
NCTR - Codice Regione	08
NCTN - Numero catalogo generale	00686365
ESC - Ente schedatore	AI551
ECP - Ente competente per tutela	S261

## OG - BENE CULTURALE

AMB - Ambito di tutela MiBACT	storico artistico
CTG - Categoria	DOCUMENTAZIONE DEL PATRIMONIO ETNOANTROPOLOGICO

## OGT - DEFINIZIONE BENE

OGTD - Definizione	positivo
--------------------	----------

## OGC - TRATTAMENTO CATALOGRAFICO

OGCT - Trattamento catalografico	bene semplice
----------------------------------	---------------

## LC - LOCALIZZAZIONE GEOGRAFICO - AMMINISTRATIVA

### PVC - LOCALIZZAZIONE

PVCS - Stato	ITALIA
PVCR - Regione	Emilia-Romagna
PVCP - Provincia	BO
PVCC - Comune	Bentivoglio
PVCL - Località	San Marino

### LDC - COLLOCAZIONE SPECIFICA

LDCT - Tipologia	villa
------------------	-------

<b>LDCQ - Qualificazione</b>	padronale
<b>LDCN - Denominazione attuale</b>	Villa Smeraldi
<b>LDCF - Uso</b>	museo
<b>LDCU - Indirizzo</b>	Via S. Marina, 35
<b>LDCM - Denominazione raccolta</b>	Museo della civiltà contadina
<b>LDCS - Specifiche</b>	secondo piano/ stanza 2/ archivio fotografico/ armadio
<b>ACB - ACCESSIBILITA' DEL BENE</b>	
<b>ACBA - Accessibilità</b>	si
<b>UB - DATI PATRIMONIALI/INVENTARI/STIME/COLLEZIONI</b>	
<b>UBF - UBICAZIONE BENE</b>	
<b>UBFP - Fondo</b>	Cattedra Ambulante di Agricoltura di Bologna
<b>UBFU - Titolo di unità archivistica</b>	Arboricoltura
<b>UBFC - Collocazione</b>	Scatola 89 - 1232-1245
<b>INV - ALTRI INVENTARI</b>	
<b>INVN - Codice inventario</b>	MCCBO_CA_1240
<b>INVD - Riferimento cronologico</b>	2021
<b>AU - DEFINIZIONE CULTURALE</b>	
<b>AUT - AUTORE/RESPONSABILITA'</b>	
<b>AUTJ - Ente schedatore</b>	AI551
<b>AUTH - Codice identificativo</b>	MCCA_008
<b>AUTN - Nome scelto di persona o ente</b>	E. Mazo
<b>AUTP - Tipo intestazione</b>	E
<b>AUTA - Indicazioni cronologiche</b>	1892-1926
<b>AUTI - Indicazione del nome e dell'indirizzo</b>	E. Mazo - Paris
<b>AUTR - Ruolo</b>	fotografo principale
<b>AUTM - Motivazione/fonte</b>	iscrizione
<b>AUTZ - Note</b>	indicazione di responsabilità su etichetta
<b>SG - SOGGETTO</b>	
<b>SGT - SOGGETTO</b>	
<b>SGTI - Identificazione</b>	Cattedre ambulanti di agricoltura - Insegnamento - Tavole - Illustrazioni
<b>SGTI - Identificazione</b>	Agricoltura - Arboricoltura - Alberi da frutto - Potatura
<b>SGL - TITOLO</b>	
<b>SGLA - Titolo attribuito</b>	Arboricoltura, miglioramento del metodo Charmeux
<b>SGLS - Specifiche titolo</b>	del catalogatore
<b>SGL - TITOLO</b>	
<b>SGLL - Titolo parallelo</b>	Arboriculture perfectionnement de la methode Charmeux

<b>SGLS - Specifiche titolo</b>	manoscritto su etichetta
<b>DT - CRONOLOGIA</b>	
<b>DTZ - CRONOLOGIA GENERICA</b>	
<b>DTZG - Fascia cronologica /periodo</b>	XIX-XX
<b>DTS - CRONOLOGIA SPECIFICA</b>	
<b>DTSI - Da</b>	1893
<b>DTSV - Validità</b>	post
<b>DTSE - A</b>	1926
<b>DTSL - Validità</b>	ante
<b>DTM - Motivazione/fonte</b>	analisi storica
<b>DTM - Motivazione/fonte</b>	bibliografia
<b>PD - PRODUZIONE E DIFFUSIONE</b>	
<b>PDF - RESPONSABILITA'</b>	
<b>PDFJ - Ente schedatore</b>	AI551
<b>PDFH - Codice identificativo</b>	MCCA_008
<b>PDFN - Nome scelto di persona o ente</b>	E. Mazo
<b>PDFP - Tipo intestazione</b>	E
<b>PDFA - Indicazioni cronologiche</b>	1892-1926
<b>PDFI - Indicazione del nome e dell'indirizzo</b>	E. Mazo - Paris
<b>PDFR - Ruolo</b>	editore
<b>PDFL - Luogo</b>	Parigi
<b>PDFD - Cronologia specifica</b>	1926 ante
<b>PDFM - Motivazione/fonte</b>	iscrizione
<b>PDFS - Note</b>	indicazione di responsabilità su etichetta
<b>MT - DATI TECNICI</b>	
<b>MTX - Indicazione di colore</b>	BN
<b>MTC - MATERIA E TECNICA</b>	
<b>MTCM - Materia</b>	vetro
<b>MTCT - Tecnica</b>	gelatina bromuro d'argento
<b>MIS - MISURE</b>	
<b>MISZ - Tipo di misura</b>	altezzaxlunghezza
<b>MISU - Unità di misura</b>	mm
<b>MISM - Valore</b>	85x100
<b>CO - CONSERVAZIONE E INTERVENTI</b>	
<b>STC - STATO DI CONSERVAZIONE</b>	
<b>STCC - Stato di conservazione</b>	cattivo
<b>STCS - Specifiche</b>	sollevamenti, lacune, macchie
<b>STD - Modalità di</b>	Le lastre sono poste verticalmente sul lato maggiore entro buste di carta a quattro falde e scatola in cartone acid free. All'interno della

<b>conservazione</b>	scatola sono collocate in ordine progressivo seguendo la numerazione inventariale attribuita.
<b>RST - INTERVENTI</b>	
<b>RSTI - Tipo intervento</b>	pulitura chimica, pulitura meccanica, condizionamento, manutenzione
<b>RSTD - Riferimento cronologico</b>	2021
<b>RSTT - Descrizione intervento</b>	La lastra è stata aperta e pulito il vetro, fissata la gelatina deteriorata e rinforzata la carta gommata. Pulitura con mezzo umido del recto e verso con soluzione idroalcolica (1:1). Pulitura a secco con gomma di lattice vulcanizzato.
<b>RSTE - Ente responsabile</b>	Istituzione Villa Smeraldi – Museo della civiltà contadina
<b>RSTR - Ente finanziatore /sponsor</b>	MiC - Ministero della cultura
<b>RSTN</b>	Borsetti, Sabrina
<b>DA - DATI ANALITICI</b>	
<b>DES - Descrizione</b>	Diapositiva su vetro, montaggio a pacchetto con carta gommata ai quattro lati.
<b>ISE - ISCRIZIONI/EMBLEMI/MARCHI/STEMMI/TIMBRI</b>	
<b>ISEP - Posizione</b>	sull'etichetta: recto: a destra
<b>ISED - Definizione</b>	iscrizione
<b>ISES - Supporto</b>	etichetta di carta
<b>ISEC - Classe di appartenenza</b>	didascalica
<b>ISEL - Lingua</b>	francese
<b>ISET - Tipo di scrittura/di caratteri</b>	capitale
<b>ISET - Tipo di scrittura/di caratteri</b>	corsivo
<b>ISET - Tipo di scrittura/di caratteri</b>	numeri arabi
<b>ISEM - Materia e tecnica</b>	tipografica
<b>ISEM - Materia e tecnica</b>	a penna
<b>ISEI - Trascrizione</b>	E. MAZO / PARIS / N° 22 // Arboriculture / perfectionnement de / la methode charmeux
	Autore della lastra fotografica è la società E. Mazo di Parigi, come riportato sull'etichetta, che è anche l'editore. La società E. Mazo, di Elie Xavier Mazo (1861-?), inizia la sua attività nel 1892, al 8, Boulevard Magenta a Parigi. E. Mazo è stato uno dei più importanti produttori di lanterne e diapositive in Francia. Si specializza nella costruzione e commercializzazione di apparecchi elettrici, sonori, fotografici e proiettori luminosi. Nel 1896 la società si espande tanto da includere i numeri 8-10 di Boulevard Magenta. Nel 1926 Elie vende la sua attività al figlio, Gaston Xavier Mazo (1889-1980) e la compagnia diventa semplicemente MAZO. La diapositiva è in gelatina di bromuro d'argento su vetro, tecnica che soppiantò rapidamente quella al collodio. Questi positivi si proiettano attraverso lanterne magiche al carburo (acetilene), illustrano lezioni di agricoltura e zootecnica che si tengono in modo itinerante in varie località dell'area bolognese. Tali lezioni sono promosse a livello nazionale dalle Cattedre Ambulanti di Agricoltura, una Istituzione nata nella seconda

**NSC - Notizie storico-critiche**

metà dell'Ottocento, quando le università del Paese riescono a formare i primi agronomi e quando si consolidano gli istituti agrari: sono gli uomini formati nelle scuole agrarie a guidare le prime cattedre, la loro determinazione porta allo sviluppo dell'agricoltura italiana, il loro scopo iniziale è quello di tenere delle conferenze di "propaganda agricola", che consentano di diffondere nuove tecniche e raggiungere gli agricoltori anche nelle campagne più sperdute. L'insegnamento delle buone pratiche agricole serve a combattere l'ignoranza e l'isolamento della società rurale, i risultati sono subito tangibili: incremento della produzione agricola e del patrimonio zootecnico, introduzione e diffusione di nuove piante e varietà. La Cattedra Ambulante di Agricoltura di Bologna (in seguito Ufficio provinciale per l'Agricoltura) è attiva dal 1893 al 1935, ne sono presidenti Domizio Cavazza e poi Luigi Zerbini, nella sua genesi ha un ruolo primario il Comizio agrario di Bologna (inaugurato nel 1867, nel 1915 si separa dalla Cattedra) presieduto da Luigi Pizzardi e poi da Enrico Pini. Organi ufficiali del Comizio agrario di Bologna e della Cattedra Ambulante di Agricoltura di Bologna sono i periodici "L'Italia agricola" (1869-1991), "L'agricoltura bolognese" (1907-1929) e gli "Annali della cattedra provinciale di agricoltura e dell'ufficio tecnico del Comizio agrario di Bologna" (1893-1912). Con la legge n. 1220 del 13 giugno 1935 la Cattedra Ambulante di Agricoltura di Bologna viene soppressa e sostituita dall'Ispettorato provinciale di Agricoltura.

**TU - CONDIZIONE GIURIDICA E PROVVEDIMENTI DI TUTELA****CDG - CONDIZIONE GIURIDICA****CDGG - Indicazione generica**

proprietà Ente pubblico territoriale

**CDGS - Indicazione specifica**

Istituzione Villa Smeraldi - Museo della civiltà contadina

**CDGI - Indirizzo**

Via S. Marina, 35 - San Marino di Bentivoglio (BO)

**ACQ - ACQUISIZIONE****ACQT - Tipo acquisizione**

donazione

**ACQN - Nome**

Ispettorato di Agricoltura della Provincia di Bologna

**ACQD - Riferimento cronologico**

1975-1979

**ACQL - Luogo acquisizione**

Emilia-Romagna/ BO/ Bologna

**BPT - Provvedimenti di tutela - sintesi**

no

**DO - DOCUMENTAZIONE****FTA - DOCUMENTAZIONE FOTOGRAFICA****FTAN - Codice identificativo**

MCCBO\_CA\_1240

**FTAX - Genere**

documentazione allegata

**FTAP - Tipo**

fotografia digitale (file)

**FTAF - Formato**

jpg

**FTAA - Autore**

La Fototeca sas

**FTAD - Riferimento cronologico**

2021

**FTAE - Ente proprietario**

Istituzione Villa Smeraldi - Museo della civiltà contadina

**FTAK - Nome file originale**

MCCBO\_CA\_1240.jpg

**BIB - BIBLIOGRAFIA**

<b>BIBR - Abbreviazione</b>	Alovisio 2016
<b>BIBJ - Ente schedatore</b>	AI551
<b>BIBH - Codice identificativo</b>	MCCB_004
<b>BIBX - Genere</b>	bibliografia specifica
<b>BIBF - Tipo</b>	libro
<b>BIBM - Riferimento bibliografico completo</b>	Alovisio Silvio, La scuola dove si vede. Cinema ed educazione nell'Italia del primo Novecento, Torino, Kaplan, 2016.
<b>BIBW - Indirizzo web (URL)</b>	<a href="https://books.openedition.org/edizionikaplan/1110?lang=it#tocfrom1n1">https://books.openedition.org/edizionikaplan/1110?lang=it#tocfrom1n1</a>
<b>BIB - BIBLIOGRAFIA</b>	
<b>BIBR - Abbreviazione</b>	Degli Esposti 1997
<b>BIBJ - Ente schedatore</b>	AI551
<b>BIBH - Codice identificativo</b>	MCCB_002
<b>BIBX - Genere</b>	bibliografia specifica
<b>BIBF - Tipo</b>	contributo in miscellanea
<b>BIBM - Riferimento bibliografico completo</b>	Degli Esposti Fabio, La Cattedra ambulante di agricoltura di Bologna (1893-1935), in Interpretare l'innovazione, a cura di Massimo Tozzi Fontana e Giorgio Dragoni, Bologna, 1997, pp. 268-305.
<b>BIB - BIBLIOGRAFIA</b>	
<b>BIBR - Abbreviazione</b>	Zucchini 1970
<b>BIBJ - Ente schedatore</b>	AI551
<b>BIBH - Codice identificativo</b>	MCCB_003
<b>BIBX - Genere</b>	bibliografia specifica
<b>BIBF - Tipo</b>	monografia
<b>BIBM - Riferimento bibliografico completo</b>	Zucchini Mario, Le Cattedre ambulanti di agricoltura, Roma, Volpe, 1970.
<b>BIB - BIBLIOGRAFIA</b>	
<b>BIBR - Abbreviazione</b>	Di Sante
<b>BIBJ - Ente schedatore</b>	AI551
<b>BIBH - Codice identificativo</b>	MCCB_005
<b>BIBX - Genere</b>	bibliografia di confronto
<b>BIBF - Tipo</b>	risorsa elettronica
<b>BIBM - Riferimento bibliografico completo</b>	Di Sante Costantino, Breve storia delle Cattedre Ambulanti di Agricoltura, sito dell'Istituto per la Storia del Movimento provinciale di Liberazione nelle Marche e dell'Età Contemporanea di Ascoli Piceno
<b>BIBW - Indirizzo web (URL)</b>	<a href="https://ascolistoria900.com/images/Cattedra/Costantino%20Di%20Sante%20-%20Breve%20storia%20delle%20cattedre%20ambulant.pdf">https://ascolistoria900.com/images/Cattedra/Costantino%20Di%20Sante%20-%20Breve%20storia%20delle%20cattedre%20ambulant.pdf</a>
<b>BIB - BIBLIOGRAFIA</b>	
<b>BIBR - Abbreviazione</b>	Borlee-Doucet 2019
<b>BIBJ - Ente schedatore</b>	AI551
<b>BIBH - Codice identificativo</b>	MCCB_012
<b>BIBX - Genere</b>	bibliografia di confronto
<b>BIBF - Tipo</b>	pubblicazione multimediale



<b>BIBM - Riferimento bibliografico completo</b>	Borlee Denise, Doucet Herve, Introduction. La plaque de verre remise en lumière, in La plaque photographique. Un outil pour la fabrication et la diffusion des savoirs (XIXe-XXe siècles), Fondation Presses universitaires de Strasbourg, 2019, p. 16
<b>BIBW - Indirizzo web (URL)</b>	<a href="https://hal.archives-ouvertes.fr/hal-02977077">https://hal.archives-ouvertes.fr/hal-02977077</a>
<b>BIB - BIBLIOGRAFIA</b>	
<b>BIBR - Abbreviazione</b>	Filippin 2002
<b>BIBJ - Ente schedatore</b>	AI551
<b>BIBH - Codice identificativo</b>	MCCB_008
<b>BIBX - Genere</b>	bibliografia di confronto
<b>BIBF - Tipo</b>	rivista
<b>BIBM - Riferimento bibliografico completo</b>	Filippin Sara, Fondi fotografici scolastici: avviata una ricerca nel Veneto, in Fotostorica. Gli archivi della Fotografia, a cura di Italo Zannier, S.V.E. Società Veneta Editrice, Treviso, n. 21/22, Dicembre 2002, pp. 18-21
<b>BIBW - Indirizzo web (URL)</b>	<a href="http://fast.provincia.treviso.it/Engine/RAServeFile.php/f/FOTOSTORICA_21_22_ocr100.pdf">http://fast.provincia.treviso.it/Engine/RAServeFile.php/f/FOTOSTORICA_21_22_ocr100.pdf</a>
<b>AD - ACCESSO AI DATI</b>	
<b>ADS - SPECIFICHE DI ACCESSO AI DATI</b>	
<b>ADSP - Profilo di accesso</b>	1
<b>ADSM - Motivazione</b>	scheda contenente dati liberamente accessibili
<b>CM - CERTIFICAZIONE E GESTIONE DEI DATI</b>	
<b>CMP - REDAZIONE E VERIFICA SCIENTIFICA</b>	
<b>CMPD - Anno di redazione</b>	2021
<b>CMPN - Responsabile ricerca e redazione</b>	Salimbeni, Barbara
<b>RSR - Referente verifica scientifica</b>	Frisoni, Cinzia
<b>FUR - Funzionario responsabile</b>	Albertazzi, Giulia
<b>AN - ANNOTAZIONI</b>	
<b>OSS - Osservazioni</b>	Sulla storia della Cattedra Ambulante di Agricoltura di Bologna si veda la seguente pagina web della Città Metropolitana di Bologna: <a href="https://www.cittametropolitana.bo.it/archivio_storico/Percorsi_di_ricerca_1/Listruzione_e_la_cultura/Lesperienza_della_cattedra_ambulante_di_agricoltura">https://www.cittametropolitana.bo.it/archivio_storico/Percorsi_di_ricerca_1/Listruzione_e_la_cultura/Lesperienza_della_cattedra_ambulante_di_agricoltura</a> . Per informazioni su Elie Xavier Mazo sono state consultate le pagine web: <a href="http://cinematographes.free.fr/mazo.html">http://cinematographes.free.fr/mazo.html</a> <a href="http://diaprojection.fr/2011/11/27/histoire-de-l%e2%80%99entreprise-mazo/">http://diaprojection.fr/2011/11/27/histoire-de-l%e2%80%99entreprise-mazo/</a> <a href="http://www.alienor.org/collections-des-musees/fiche-ob-jet-125099-plaque-de-lanterne-magique">http://www.alienor.org/collections-des-musees/fiche-ob-jet-125099-plaque-de-lanterne-magique</a> <a href="https://archive.org/details/e-mazo-catalogue-no-46/page/22/mode/2up">https://archive.org/details/e-mazo-catalogue-no-46/page/22/mode/2up</a> <a href="http://gabinetecienciasbarbara.blogspot.com/2014/07/vues-des-mers-polaires-mazo-paris-n-61.html">http://gabinetecienciasbarbara.blogspot.com/2014/07/vues-des-mers-polaires-mazo-paris-n-61.html</a> .