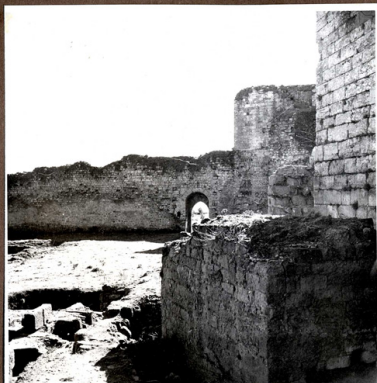


SCHEDA

PROVINCIA ENNA	COMUNE ENNA	LOCALITÀ	N.° 3805 PROVEN.
SOGGETTO Castello di Lencurabi's N.8. - Veli prospetto di orientazione		INVENTARIO NEGATIVO POSITIVO	N.° formato 12 x 12 PROVEN.



CD - CODICI

TSK - Tipo scheda	F
LIR - Livello catalogazione	C
NCT - CODICE UNIVOCO	
NCTR - Codice Regione	19
NCTN - Numero catalogo generale	00382239
ESC - Ente schedatore	S92
ECP - Ente competente per tutela	R19CRICD

OG - BENE CULTURALE

AMB - Ambito di tutela MiC	storico artistico
CTG - Categoria	DOCUMENTAZIONE DEL PATRIMONIO ARCHITETTONICO, DOCUMENTAZIONE DEL PATRIMONIO ARCHEOLOGICO

OGT - DEFINIZIONE BENE

OGTD - Definizione	positivo
OGTT - Tipologia	album
OGTP - Parte componente	scheda di supporto
OGTV - Configurazione strutturale e di contesto	elemento-parte componente

OGC - TRATTAMENTO CATALOGRAFICO

OGCT - Trattamento catalografico	bene complesso/bene composito - parte componente
OGCN - Numero parti componenti	179
OGM - Modalità di individuazione	appartenenza ad una collezione o raccolta pubblica
OGR - Disponibilità del bene	bene disponibile

RV - RELAZIONI

RVE - STRUTTURA COMPLESSA

RVEL - Livello nella struttura gerarchica	23.09
--	-------

RSE - RELAZIONI CON ALTRI BENI

RSER - Tipo relazione	è compreso in
RSES - Specifiche tipo relazione	correlazione funzionale
RSET - Tipo scheda	FF
RSED - Definizione del bene	Fondo fotografico dell'archivio storico della Soprintendenza
RSEC - Identificativo univoco della scheda	1900382255

RSE - RELAZIONI CON ALTRI BENI

RSER - Tipo relazione	è in relazione con
RSES - Specifiche tipo relazione	correlazione di contesto: serie di 10 positivi di uguale formato e provenienza contrassegnati da lettere o numeri in sequenza
RSET - Tipo scheda	F
RSED - Definizione del bene	positivo album
RSEC - Identificativo univoco della scheda	1900382239-23.01

AC - ALTRI CODICI

ACC - CODICE SCHEDA - ALTRI ENTI

ACCE - Ente/soggetto responsabile	NR
ACCC - Codice identificativo	3805

LC - LOCALIZZAZIONE GEOGRAFICO - AMMINISTRATIVA

PVC - LOCALIZZAZIONE

PVCS - Stato	ITALIA
PVCR - Regione	Sicilia
PVCP - Provincia	EN
PVCC - Comune	Enna
PVE - Diocesi	PIAZZA ARMERINA

LDC - COLLOCAZIONE SPECIFICA

LDCT - Tipologia	complesso
LDCQ - Qualificazione	monastico
LDCN - Denominazione attuale	Soprintendenza per i Beni Culturali e Ambientali di Enna

LDCF - Uso	ufficio
LDCK - Codice contenitore fisico	ICCD_CF_2905667896061
LDCC - Complesso di appartenenza	Istituto San Michele
LDCU - Indirizzo	Via Orfanotrofia 15
LDCM - Denominazione raccolta	Fondo archivio storico fotografico della Soprintendenza di Enna
LDCG - Codice contenitore giuridico	ICCD_CG_5801830792161
LDCS - Specifiche	Piano seminterrato, armadio metallico n. 13, palchetto 4

ACB - ACCESSIBILITA' DEL BENE

ACBA - Accessibilità sì

LA - ALTRE LOCALIZZAZIONI GEOGRAFICO - AMMINISTRATIVE

TLC - Tipo di localizzazione luogo di provenienza/collocazione precedente

PRV - LOCALIZZAZIONE

PRVS - Stato ITALIA

PRVR - Regione Sicilia

PRVP - Provincia CT

PRVC - Comune Catania

PRE - Diocesi CATANIA

PRC - COLLOCAZIONE SPECIFICA

PRCT - Tipologia contenitore fisico palazzo

PRCQ - Qualificazione contenitore fisico per uffici

PRCN - Denominazione contenitore fisico Soprintendenza per i Beni Culturali e Ambientali di Catania

PRCF - Uso contenitore fisico ufficio

PRCU - Indicazioni viabilistiche Via Luigi Sturzo, 42

PRCM - Denominazione contenitore giuridico Soprintendenza per i Beni Culturali e Ambientali di Catania

PRD - DATI CRONOLOGICI

PRDI - Riferimento cronologico/data inizio XX Prima metà

PRDU - Data fine XX Seconda metà

LAN - Note Parte del patrimonio fotografico risale al 1939, data di istituzione della Soprintendenza ai Monumenti della Sicilia Orientale di Catania, ampliato dal 1986, data della nascita delle Soprintendenze uniche regionali, con la confluenza di documentazione proveniente da altre province tra cui Enna. In seguito il materiale è stato ridistribuito nelle sedi di competenza

LA - ALTRE LOCALIZZAZIONI GEOGRAFICO - AMMINISTRATIVE

TLC - Tipo di localizzazione luogo di provenienza/collocazione precedente

PRV - LOCALIZZAZIONE

PRVS - Stato	ITALIA
PRVR - Regione	Sicilia
PRVP - Provincia	AG
PRVC - Comune	Agrigento
PRE - Diocesi	AGRIGENTO
PRC - COLLOCAZIONE SPECIFICA	
PRCT - Tipologia contenitore fisico	museo
PRCQ - Qualificazione contenitore fisico	archeologico
PRCN - Denominazione contenitore fisico	Museo archeologico Pietro Griffo
PRCF - Uso contenitore fisico	ufficio
PRCU - Indicazioni viabilistiche	contrada San Nicola
PRCM - Denominazione contenitore giuridico	Soprintendenza BB CC di Agrigento
PRD - DATI CRONOLOGICI	
PRDI - Riferimento cronologico/data inizio	1986 post
PRDU - Data fine	1991 ante
LAN - Note	Prima della costituzione della Soprintendenza BB.CC di Enna, tutti gli atti e i documenti provenienti dagli uffici di Catania furono trasferiti alla Soprintendenza di Agrigento (che, negli anni presi in considerazione, aveva sede presso il museo archeologico), a cui faceva capo la sede di Enna.
UB - DATI PATRIMONIALI/INVENTARI/STIME/COLLEZIONI	
UBF - UBICAZIONE BENE	
UBFP - Fondo	Fondo fotografico dell'archivio storico della Soprintendenza di Enna
UBFC - Collocazione	Album n. 12
AU - DEFINIZIONE CULTURALE	
AUT - AUTORE/RESPONSABILITA'	
AUTJ - Ente schedatore	S92
AUTH - Codice identificativo	ENAUT007
AUTN - Nome scelto di persona o ente	Anonimo <1945 - 1955>
AUTP - Tipo intestazione	P
AUTA - Indicazioni cronologiche	XX metà
AUTS - Riferimento al nome	attribuito
AUTR - Ruolo	fotografo principale
AUTM - Motivazione/fonte	data
AUT - AUTORE/RESPONSABILITA'	
AUTJ - Ente schedatore	R19CRICD

AUTH - Codice identificativo	EPTEN
AUTN - Nome scelto di persona o ente	Ente Provinciale per il Turismo - Enna
AUTP - Tipo intestazione	E
AUTA - Indicazioni cronologiche	1935 - 1972
AUTR - Ruolo	committente
AUTM - Motivazione/fonte	documentazione

SG - SOGGETTO

SGT - SOGGETTO

SGTI - Identificazione	Sicilia - Enna - Castello di Lombardia
SGTI - Identificazione	Architettura militare - fortificazioni
SGTD - Indicazioni sul soggetto	L'immagine fa parte di una serie di riprese in sequenza e corredate di un prospetto dimostrativo, effettuate dall'Ente Provinciale per il Turismo di Enna all'interno del terzo cortile del castello. La foto contrassegnata dalla lettera C ritrae parte del cortile e sullo sfondo il muro di delimitazione meridionale su cui si apre il portale di accesso al secondo atrio

SGL - TITOLO

SGLT - Titolo proprio	Enna - Castello di Lombardia
SGLS - Specifiche titolo	manoscritto al recto del supporto secondario

DT - CRONOLOGIA

DTZ - CRONOLOGIA GENERICA

DTZG - Fascia cronologica /periodo	XX
DTZS - Specifiche fascia cronologica/periodo	metà

DTS - CRONOLOGIA SPECIFICA

DTSI - Da	1954
DTSF - A	1954
DTM - Motivazione/fonte	documentazione

LR - LUOGO E DATA DELLA RIPRESA

LRC - LOCALIZZAZIONE

LRCS - Stato	ITALIA
LRCR - Regione	Sicilia
LRCP - Provincia	EN
LRCC - Comune	Enna
LRE - Diocesi	PIAZZA ARMERINA

MT - DATI TECNICI

MTX - Indicazione di colore	BN
MTC - MATERIA E TECNICA	
MTCP - Riferimento alla parte	supporto primario
MTCM - Materia	carta

MTCT - Tecnica	gelatina ai sali d'argento
MIS - MISURE	
MISP - Riferimento alla parte	supporto primario
MISZ - Tipo di misura	altezzaxlunghezza
MISU - Unità di misura	cm
MISM - Valore	18 x 12
MIS - MISURE	
MISP - Riferimento alla parte	supporto secondario
MISZ - Tipo di misura	altezzaxlunghezza
MISU - Unità di misura	cm
MISM - Valore	31 x 23
CO - CONSERVAZIONE E INTERVENTI	
STC - STATO DI CONSERVAZIONE	
STCC - Stato di conservazione	discreto
STCS - Specifiche	macchie
STD - Modalità di conservazione	In armadio chiuso, locale non climatizzato
STP - Proposte di interventi	spolveratura
DA - DATI ANALITICI	
DES - Descrizione	Positivo incollato su scheda in cartoncino di colore marrone che al recto nella parte superiore presenta una etichetta in carta bianca prestampata con spazi ove inserire i dati
ISE - ISCRIZIONI/EMBLEMI/MARCHI/STEMMI/TIMBRI	
ISEP - Posizione	supporto secondario: recto: alto
ISED - Definizione	etichetta
ISEE - Specifiche	di collezione
ISEC - Classe di appartenenza	documentaria
ISEL - Lingua	italiano
ISEF - Sistema grafico /alfabeto	latino
ISET - Tipo di scrittura/di caratteri	stampatello maiuscolo
ISEM - Materia e tecnica	a stampa
ISEI - Trascrizione	PROVINCIA, COMUNE, LOCALITÀ/ SOGGETTO/ INVENTARIO/ POSITIVO N°/ PROVEN. / NEGATIVO N°, FORMATO/ PROVEN.
ISE - ISCRIZIONI/EMBLEMI/MARCHI/STEMMI/TIMBRI	
ISER - Riferimento alla parte	etichetta
ISEP - Posizione	supporto secondario: recto: alto
ISED - Definizione	iscrizione
ISEZ - Descrizione	Iscrizione apposta sulla griglia a compilazione dei campi prestampati

ISEC - Classe di appartenenza	didascalica
ISEL - Lingua	italiano
ISEF - Sistema grafico /alfabeto	latino
ISET - Tipo di scrittura/di caratteri	corsivo
ISEM - Materia e tecnica	a penna
ISEI - Trascrizione	ENNA ENNA/ Castello di Lombardia / N.B. Vedi prospetto dimostrativo/ positivo 12x12
ISE - ISCRIZIONI/EMBLEMI/MARCHI/STEMMI/TIMBRI	
ISER - Riferimento alla parte	etichetta
ISEP - Posizione	supporto secondario: recto: alto
ISED - Definizione	timbro
ISEE - Specifiche	di collezione
ISEZ - Descrizione	timbro in inchiostro rosso
ISEC - Classe di appartenenza	documentaria
ISEF - Sistema grafico /alfabeto	numeri arabi
ISEM - Materia e tecnica	a impressione
ISEI - Trascrizione	3805
ISE - ISCRIZIONI/EMBLEMI/MARCHI/STEMMI/TIMBRI	
ISEP - Posizione	supporto primario: basso: destra
ISED - Definizione	iscrizione
ISEE - Specifiche	di collezione
ISEZ - Descrizione	lettera appartenente a una sequenza apposta entro un cerchio in inchiostro rosso
ISEF - Sistema grafico /alfabeto	numeri arabi
ISEM - Materia e tecnica	a penna
ISEI - Trascrizione	C
TU - CONDIZIONE GIURIDICA E PROVVEDIMENTI DI TUTELA	
CDG - CONDIZIONE GIURIDICA	
CDGG - Indicazione generica	proprietà Ente pubblico territoriale
CDGS - Indicazione specifica	Regione Siciliana - Soprintendenza BB CC Enna
CDGI - Indirizzo	via Orfanotrofio 15
ACQ - ACQUISIZIONE	
ACQT - Tipo acquisizione	assegnazione
ACQD - Riferimento cronologico	1990 post
BPT - Provvedimenti di tutela - sintesi	dato non disponibile

DO - DOCUMENTAZIONE**FTA - DOCUMENTAZIONE FOTOGRAFICA**

FTAN - Codice identificativo	SBCAEN3805
FTAX - Genere	documentazione allegata
FTAP - Tipo	fotografia digitale (file), riproduzione di fotografia da fonte archivistica
FTAF - Formato	jpg
FTAM - Titolo/didascalia	Enna - Castello di Lombardia
FTAD - Riferimento cronologico	2021
FTAE - Ente proprietario	Soprintendenza BB CC Enna
FTAC - Collocazione	Archivio U.O. 15.2
FTAK - Nome file originale	SBCAEN3805.jpg
FTAT - Note	scansione a 300 dpi

FNT - FONTI E DOCUMENTI

FNTI - Codice identificativo	SBCAEN3796
FNTX - Genere	documentazione allegata
FNTP - Tipo	scheda cartacea
FNTT - Denominazione /titolo	Castello di Lombardia - terzo cortile - prospetto dimostrativo
FNTA - Autore	Ente Provinciale per il turismo - Enna
FNTD - Riferimento cronologico	1954
FNTE - Ente proprietario	Soprintendenza BB CC Enna
FNTN - Nome archivio	Archivio storico della Soprintendenza di Enna
FNTS - Collocazione	Piano seminterrato, armadio metallico n. 13, palchetto 4
FNTK - Nome file originale	SBCAEN3796.jpg

FNT - FONTI E DOCUMENTI

FNTI - Codice identificativo	EPT1954
FNTX - Genere	documentazione allegata
FNTP - Tipo	lettera
FNTR - Formato	pdf
FNTT - Denominazione /titolo	Complesso monumentale Castello di Lombardia Enna
FNTA - Autore	Ente Provinciale per il Turismo di Enna
FNTD - Riferimento cronologico	1954/02/16
FNTE - Ente proprietario	Soprintendenza BB CC Enna
FNTN - Nome archivio	Archivio storico Soprintendenza Enna
FNTS - Collocazione	Seminterrato, armadio metallico n. 10, palchetto n.2
FNTK - Nome file originale	nota ente turismo 1954.pdf
FNTO - Note	Lettera di accompagnamento alle fotografie, inviata dal presidente dell'E.P.T. di Enna all'architetto Giaccone della R. Soprintendenza di Catania

AD - ACCESSO AI DATI

ADS - SPECIFICHE DI ACCESSO AI DATI**ADSP - Profilo di accesso**

1

ADSM - Motivazione

scheda contenente dati liberamente accessibili

CM - CERTIFICAZIONE E GESTIONE DEI DATI**CMP - REDAZIONE E VERIFICA SCIENTIFICA****CMPD - Anno di redazione**

2021

**CMPN - Responsabile
ricerca e redazione**

Scalisi, Salvatore

**CMPN - Responsabile
ricerca e redazione**

Fondrisi, Cinzia

**CMPN - Responsabile
ricerca e redazione**

Gennaro, Grazia A.

**CMPN - Responsabile
ricerca e redazione**

Marino, Rosa A.

**CMPN - Responsabile
ricerca e redazione**

Nicoletti, Cinzia F.

**FUR - Funzionario
responsabile**

Giunta, Angelo