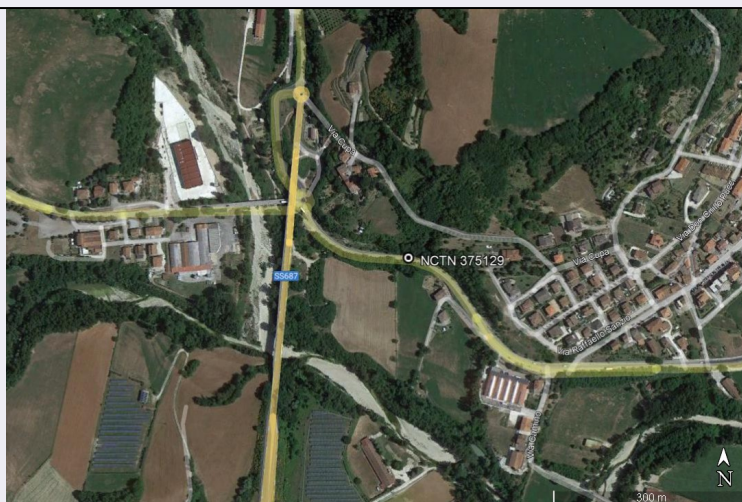


SCHEDA



CD - CODICI

TSK - Tipo scheda	SI
LIR - Livello ricerca	P
NCT - CODICE UNIVOCO	
NCTR - Codice regione	11
NCTN - Numero catalogo generale	00375129
ESC - Ente schedatore	S263
ECP - Ente competente	S263

OG - OGGETTO

OGT - OGGETTO

OGTD - Definizione	sito non identificato
OGTA - Livello di individuazione	sito individuato sulla base di documenti d'archivio

LC - LOCALIZZAZIONE GEOGRAFICO-AMMINISTRATIVA

PVC - LOCALIZZAZIONE GEOGRAFICO-AMMINISTRATIVA

PVCS - Stato	ITALIA
PVCR - Regione	Marche
PVCP - Provincia	PU
PVCC - Comune	Lunano
PVCI - Indirizzo	Strada Provinciale Fogliese

CS - LOCALIZZAZIONE CATASTALE

CTL - Tipo di localizzazione	localizzazione fisica
-------------------------------------	-----------------------

CTS - LOCALIZZAZIONE CATASTALE

CTSC - Comune	Lunano
CTSF - Foglio/Data	foglio 14
CTSN - Particelle	non id.

GP - GEOREFERENZIAZIONE TRAMITE PUNTO

GPI - Identificativo Punto	1
GPL - Tipo di localizzazione	localizzazione fisica

GPD - DESCRIZIONE DEL PUNTO**GPDP - PUNTO****GPDPX - Coordinata X** 12.433947**GPDPY - Coordinata Y** 43.727787**GPM - Metodo di georeferenziazione** punto esatto**GPT - Tecnica di georeferenziazione** rilievo da cartografia senza sopralluogo**GPP - Proiezione e Sistema di riferimento** WGS84**GPB - BASE DI RIFERIMENTO****GPBB - Descrizione sintetica** C.T.R. MARCHE**GPBT - Data** 2000**GPBO - Note** <http://wms.cartografia.marche.it/geoserver/CTR/wms>**DT - CRONOLOGIA****DTZ - CRONOLOGIA GENERICA****DTZG - Fascia cronologica di riferimento** non determinabile**DTM - Motivazione cronologia** fonte archivistica**CA - CARATTERI AMBIENTALI****USD - USO DEL SUOLO****USDT - Tipo di utilizzo** tracciato stradale**DA - DATI ANALITICI****DES - DESCRIZIONE****DESO - Descrizione** Durante le attività di sorveglianza archeologica, lungo la Strada Provinciale Fogliense (in prossimità dell'incrocio con Strada Provinciale Mutino), è stata messa in luce una sistemazione in ciottoli e pietre legate da poca malta, di forma rettilinea. L'evidenza è stata intercettata per un totale di 4,70 cm di lunghezza, 0,25/0,30 cm di larghezza e ad una quota di -0,75 dal piano di calpestio contemporaneo.**NCS - Interpretazione** non id.**MTP - MATERIALI PRESENTI****MTPS - Densità** rada**TU - CONDIZIONE GIURIDICA E VINCOLI****CDG - CONDIZIONE GIURIDICA****CDGG - Indicazione generica** proprietà Stato**STU - STRUMENTI URBANISTICI****STUT - Strumenti in vigore** PPAR**DO - FONTI E DOCUMENTI DI RIFERIMENTO****FTA - DOCUMENTAZIONE FOTOGRAFICA****FTAX - Genere** documentazione allegata**FTAP - Tipo** fotografia digitale (file)**FTAD - Data** 2021**FTAN - Codice identificativo** NCTN 375129

FNT - FONTI E DOCUMENTI

FNTP - Tipo	documentazione relativa a indagine stratigrafica
FNTD - Data	08/07/2021
FNTN - Nome archivio	ANS
FNTS - Posizione	34.43.01/85/3.2
FNTI - Codice identificativo	prot. n. 15704

AD - ACCESSO AI DATI**ADS - SPECIFICHE DI ACCESSO AI DATI**

ADSP - Profilo di accesso	1
ADSM - Motivazione	scheda contenente dati liberamente accessibili

CM - COMPILAZIONE**CMP - COMPILAZIONE**

CMPD - Data	2021
CMPN - Nome	Campedelli, Alessandro
FUR - Funzionario responsabile	Voltolini, Diego