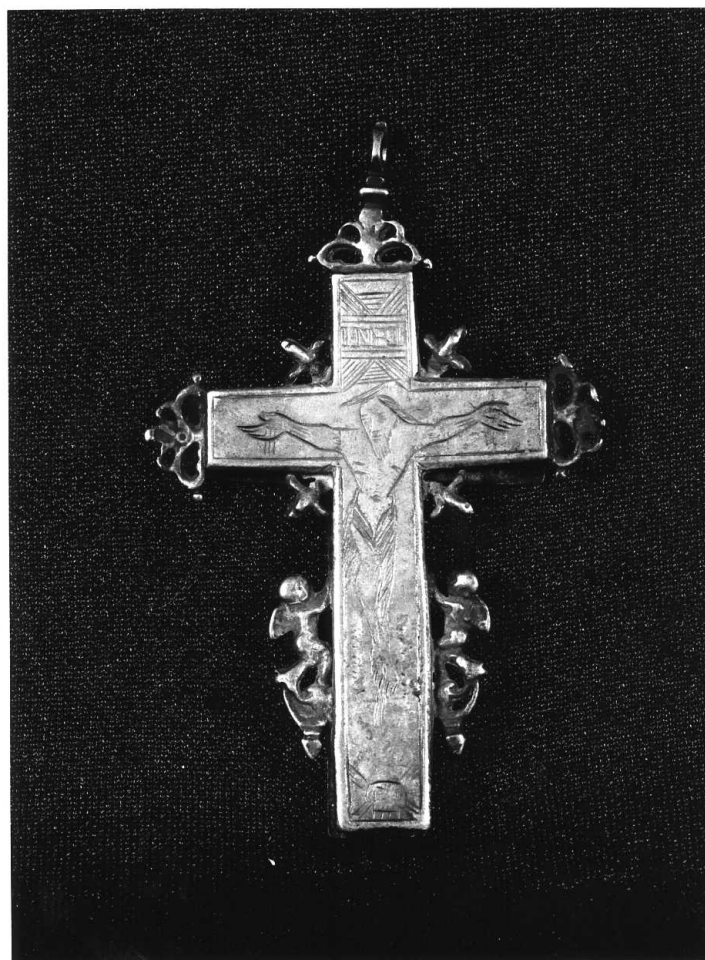


SCHEDA



CD - CODICI

TSK - Tipo Scheda OA

LIR - Livello ricerca C

NCT - CODICE UNIVOCO

NCTR - Codice regione 14

NCTN - Numero catalogo generale 00072058

ESC - Ente schedatore S248

ECP - Ente competente S171

RV - RELAZIONI

OG - OGGETTO

OGT - OGGETTO

OGTD - Definizione encolpio cruciforme

LC - LOCALIZZAZIONE GEOGRAFICO-AMMINISTRATIVA

PVC - LOCALIZZAZIONE GEOGRAFICO-AMMINISTRATIVA ATTUALE

PVCS - Stato Italia

PVCR - Regione Molise

PVCP - Provincia CB

PVCC - Comune Gildone

LDC - COLLOCAZIONE

SPECIFICA**DT - CRONOLOGIA****DTZ - CRONOLOGIA GENERICA****DTZG - Secolo** sec. XVIII**DTZS - Frazione di secolo** seconda metà**DTS - CRONOLOGIA SPECIFICA****DTSI - Da** 1750**DTSV - Validità** post**DTSF - A** 1799**DTSL - Validità** ante**DTM - Motivazione cronologia** analisi stilistica**AU - DEFINIZIONE CULTURALE****ATB - AMBITO CULTURALE****ATBD - Denominazione** bottega Italia meridionale**ATBR - Riferimento all'intervento** esecuzione**ATBM - Motivazione dell'attribuzione** analisi stilistica**MT - DATI TECNICI****MTC - Materia e tecnica** argento/ incisione**MIS - MISURE****MISU - Unità** cm**MISA - Altezza** 6.5**MISL - Larghezza** 5**CO - CONSERVAZIONE****STC - STATO DI CONSERVAZIONE****STCC - Stato di conservazione** buono**DA - DATI ANALITICI****DES - DESCRIZIONE****DESO - Indicazioni sull'oggetto**

Croce-reliquia di piccole dimensioni costituita da due valve legate da una cerniera in alto. Una valva è chiusa, all'interno è ripartita in piccoli scomparti, all'esterno ha inciso il Cristo crocifisso, la seconda valva è realizzata a traforo con due figurine di angeli sui lati.

DESI - Codifica Iconclass NR (recupero pregresso)**DESS - Indicazioni sul soggetto** NR (recupero pregresso)**NSC - Notizie storico-critiche**

Opera di oreficeria di buona qualità che ripropone una tipologia molto diffusa già in epoche più antiche come ricordi dei pellegrinaggi destinati alla devozione privata. L'oggetto in questione mostra una buona resa tecnica nel traforo, meno nell'incisione e sembrerebbe da porsi cronologicamente intorno alla metà del XVIII secolo molto probabilmente realizzato in ambito pugliese sulla base del confronto con esemplari provenienti dalla zona di Scanno.

TU - CONDIZIONE GIURIDICA E VINCOLI**CDG - CONDIZIONE GIURIDICA**

CDGG - Indicazione generica	proprietà Ente religioso cattolico
NVC - PROVVEDIMENTI DI TUTELA	
NVCT - Tipo provvedimento	DLgs n. 42/2004, art.13
NVCE - Estremi provvedimento	DDR 17/2010 - 2010/04/28
DO - FONTI E DOCUMENTI DI RIFERIMENTO	
FTA - DOCUMENTAZIONE FOTOGRAFICA	
FTAX - Genere	documentazione allegata
FTAP - Tipo	fotografia b/n
FTAN - Codice identificativo	SBAAAAS CB 1135
FNT - FONTI E DOCUMENTI	
FNTP - Tipo	decreto di vincolo
FNTA - Autore	D. R. (a firma del dott. Gino Famiglietti)
FNTD - Data	2010/04/28
BIB - BIBLIOGRAFIA	
BIBX - Genere	bibliografia di confronto
BIBA - Autore	Mattiocco Ezio/ Gandolfi Adriana
BIBD - Anno di edizione	1996
BIBH - Sigla per citazione	00005234
BIBN - V., pp., nn.	p. 172
BIBI - V., tavv., figg.	fig. 278
AD - ACCESSO AI DATI	
ADS - SPECIFICHE DI ACCESSO AI DATI	
ADSP - Profilo di accesso	3
ADSM - Motivazione	Scheda di bene non adeguatamente sorvegliabile
CM - COMPILAZIONE	
CMP - COMPILAZIONE	
CMPD - Data	2004
CMPN - Nome	Rescigno Giuseppina
FUR - Funzionario responsabile	Catalano Dora
AGG - AGGIORNAMENTO - REVISIONE	
AGGD - Data	2006
AGGN - Nome	ARTPAST/ Testamento R. A.
AGGF - Funzionario responsabile	NR (recupero pregresso)
AGG - AGGIORNAMENTO - REVISIONE	
AGGD - Data	2021
AGGN - Nome	del Rosso, Anna
AGGR - Referente scientifico	Catalano, Dora
AGGF - Funzionario responsabile	Papa, Vincenzo

