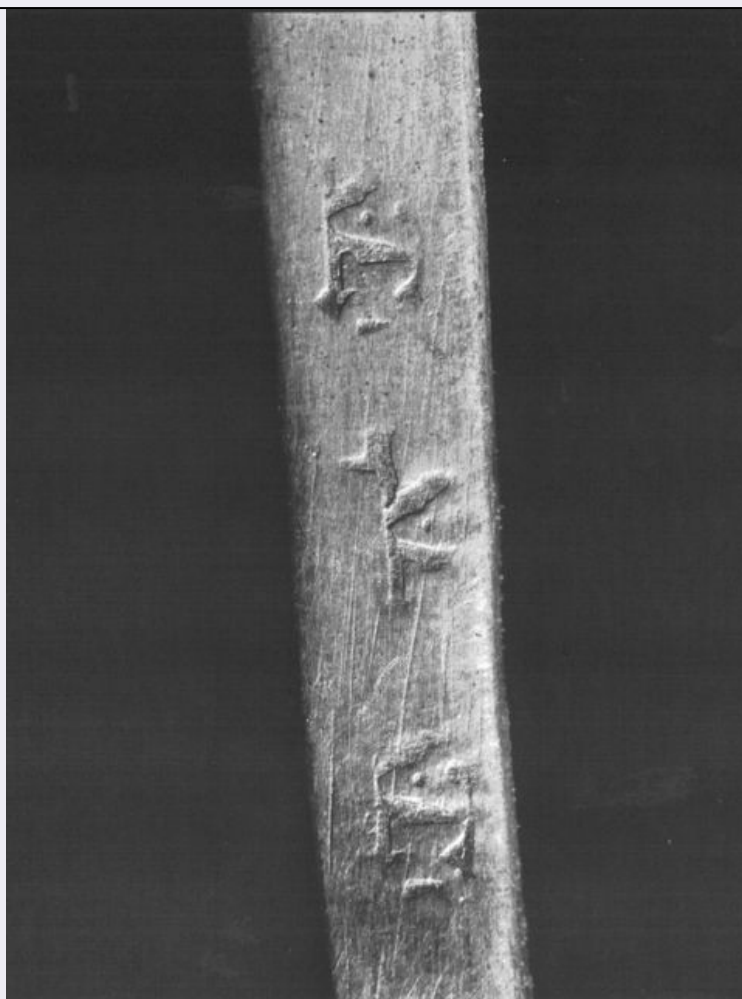


# SCHEDA



## CD - CODICI

TSK - Tipo Scheda OA

LIR - Livello ricerca C

### NCT - CODICE UNIVOCO

NCTR - Codice regione 14

NCTN - Numero catalogo generale 00072094

ESC - Ente schedatore S248

ECP - Ente competente S171

## RV - RELAZIONI

## OG - OGGETTO

### OGT - OGGETTO

OGTD - Definizione cucchiaio

## LC - LOCALIZZAZIONE GEOGRAFICO-AMMINISTRATIVA

### PVC - LOCALIZZAZIONE GEOGRAFICO-AMMINISTRATIVA ATTUALE

PVCS - Stato Italia

PVCR - Regione Molise

PVCP - Provincia CB

PVCC - Comune Gildone

### LDC - COLLOCAZIONE

**SPECIFICA****DT - CRONOLOGIA****DTZ - CRONOLOGIA GENERICA****DTZG - Secolo** sec. XVIII**DTZS - Frazione di secolo** inizio**DTS - CRONOLOGIA SPECIFICA****DTSI - Da** 1700**DTSV - Validità** post**DTSF - A** 1710**DTSL - Validità** ante**DTM - Motivazione cronologia** analisi stilistica**AU - DEFINIZIONE CULTURALE****ATB - AMBITO CULTURALE****ATBD - Denominazione** bottega napoletana**ATBR - Riferimento all'intervento** argenterie**ATBM - Motivazione dell'attribuzione** bollo**MT - DATI TECNICI****MTC - Materia e tecnica** argento**MIS - MISURE****MISU - Unità** cm**MISA - Altezza** 12**CO - CONSERVAZIONE****STC - STATO DI CONSERVAZIONE****STCC - Stato di conservazione** discreto**STCS - Indicazioni specifiche** incrostazioni**DA - DATI ANALITICI****DES - DESCRIZIONE****DESO - Indicazioni sull'oggetto** Cucchiaino dalla forma semplice e lineare con unico decoro costituito da una sottile modanatura che segue la forma del manico.**DESI - Codifica Iconclass** NR (recupero pregresso)**DESS - Indicazioni sul soggetto** NR (recupero pregresso)**STM - STEMMI, EMBLEMI, MARCHI****STMC - Classe di appartenenza** marchio**STMQ - Qualificazione** civile**STMU - Quantità** 2**STMP - Posizione** manico**STMD - Descrizione** NA

L'oggetto, di fattura semplice e lineare, proviene certamente da una

**NSC - Notizie storico-critiche**

bottega orafa napoletana come indicato dal bollo che però non fornisce altre indicazioni relative alla data, unico indizio per un'ipotesi cronologica è data dal fatto che si trova accoppiata alla navicella portaincenzo a lanterna databile agli inizi del XVIII secolo.

**TU - CONDIZIONE GIURIDICA E VINCOLI****CDG - CONDIZIONE GIURIDICA****CDGG - Indicazione generica**

proprietà Ente religioso cattolico

**NVC - PROVVEDIMENTI DI TUTELA****NVCT - Tipo provvedimento**

DLgs n. 42/2004, art.13

**NVCE - Estremi provvedimento**

DDR 17/2010 - 2010/04/28

**DO - FONTI E DOCUMENTI DI RIFERIMENTO****FTA - DOCUMENTAZIONE FOTOGRAFICA****FTAX - Genere**

documentazione allegata

**FTAP - Tipo**

positivo b/n

**FTAN - Codice identificativo**

SBAAAAS CB 1174

**FNT - FONTI E DOCUMENTI****FNTP - Tipo**

decreto di vincolo

**FNTA - Autore**

D. R. (a firma del dott. Gino Famiglietti)

**FNTD - Data**

2010/04/28

**AD - ACCESSO AI DATI****ADS - SPECIFICHE DI ACCESSO AI DATI****ADSP - Profilo di accesso**

3

**ADSM - Motivazione**

Scheda di bene non adeguatamente sorvegliabile

**CM - COMPILAZIONE****CMP - COMPILAZIONE****CMPD - Data**

2004

**CMPN - Nome**

Rescigno Giuseppina

**FUR - Funzionario responsabile**

Catalano Dora

**AGG - AGGIORNAMENTO - REVISIONE****AGGD - Data**

2006

**AGGN - Nome**

ARTPAST/ Testamento R. A.

**AGGF - Funzionario responsabile**

NR (recupero pregresso)

**AGG - AGGIORNAMENTO - REVISIONE****AGGD - Data**

2021

**AGGN - Nome**

del Rosso, Anna

**AGGR - Referente scientifico**

Catalano, Dora

**AGGF - Funzionario responsabile**

Papa, Vincenzo