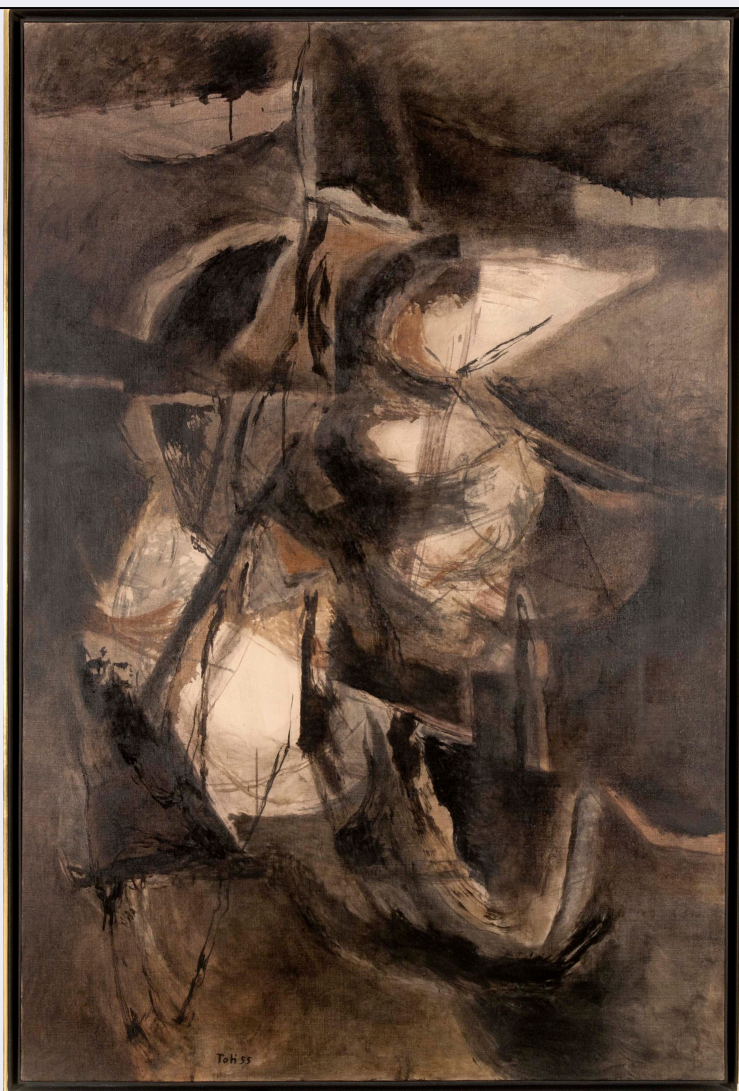


SCHEDA



CD - CODICI

TSK - Tipo Scheda OA

LIR - Livello ricerca C

NCT - CODICE UNIVOCO

NCTR - Codice regione 12

NCTN - Numero catalogo generale 01360720

ESC - Ente schedatore S296

ECP - Ente competente S296

OG - OGGETTO

OGT - OGGETTO

OGTD - Definizione dipinto

OGTV - Identificazione opera isolata

SGT - SOGGETTO

SGTI - Identificazione composizione astratta

SGTT - Titolo Il sonno di un'ora

LC - LOCALIZZAZIONE GEOGRAFICO-AMMINISTRATIVA

PVC - LOCALIZZAZIONE GEOGRAFICO-AMMINISTRATIVA ATTUALE

PVCS - Stato	ITALIA
PVCR - Regione	Lazio
PVCP - Provincia	RM
PVCC - Comune	Roma
LDC - COLLOCAZIONE SPECIFICA	
LDCT - Tipologia	deposito
LDCQ - Qualificazione	privato
LDCN - Denominazione attuale	Collezione Fondazione Toti Scialoja
UB - UBICAZIONE E DATI PATRIMONIALI	
INV - INVENTARIO DI MUSEO O SOPRINTENDENZA	
INVN - Numero	532
INVD - Data	1999
DT - CRONOLOGIA	
DTZ - CRONOLOGIA GENERICA	
DTZG - Secolo	XX
DTZS - Frazione di secolo	metà
DTS - CRONOLOGIA SPECIFICA	
DTSI - Da	1955/08
DTSF - A	1955/08
DTM - Motivazione cronologia	data
AU - DEFINIZIONE CULTURALE	
AUT - AUTORE	
AUTM - Motivazione dell'attribuzione	firma
AUTN - Nome scelto	Scialoja Toti
AUTA - Dati anagrafici	1914/1998
AUTH - Sigla per citazione	00005361
ATB - AMBITO CULTURALE	
ATBD - Denominazione	ambito italiano
ATBM - Motivazione dell'attribuzione	firma
MT - DATI TECNICI	
MTC - Materia e tecnica	tela/ pittura a olio
MIS - MISURE	
MISU - Unità	cm
MISA - Altezza	146
MISL - Larghezza	96,7
CO - CONSERVAZIONE	
STC - STATO DI CONSERVAZIONE	
STCC - Stato di conservazione	buono
DA - DATI ANALITICI	

DES - DESCRIZIONE	
DESO - Indicazioni sull'oggetto	dipinto
DESI - Codifica Iconclass	22C44
DESS - Indicazioni sul soggetto	Dipinto informale.
ISR - ISCRIZIONI	
ISRC - Classe di appartenenza	firma
ISRS - Tecnica di scrittura	a pennello
ISRP - Posizione	in basso a sinistra
ISRI - Trascrizione	Toti 55
ISR - ISCRIZIONI	
ISRC - Classe di appartenenza	didascalica
ISRS - Tecnica di scrittura	a pennarello
ISRP - Posizione	verso, in alto a sinistra
ISRI - Trascrizione	Toti Scialoja/ "Il sonno di un'ora"/ agosto 1955
STM - STEMMI, EMBLEMI, MARCHI	
STMC - Classe di appartenenza	timbro
STMQ - Qualificazione	commerciale
STMP - Posizione	verso, sul telaio al centro a sinistra
STMD - Descrizione	<p>COLORERIA S. CARLO/ A. PACIOSI/ BELLE ARTI-COLORI-VERNICI/ ROMA/ Piazza S. Carlo al Corso 439/ Tel. 61.786</p> <p>Toti Scialoja nacque in una famiglia originaria di Procida, di professori universitari e giuristi. Il bisnonno Antonio Scialoja fu il primo ministro della Pubblica Istruzione del governo italiano insediatosi, dopo la breccia di Porta Pia del 20 settembre 1870, in Roma capitale. Interrotti gli studi giuridici, dal 1937 si dedicò alla pittura: nel 1939 un suo disegno viene segnalato dalla giuria della Quadriennale di Roma e nel 1940 realizza la sua prima personale a Genova. Durante la guerra, e prima di partecipare alla Resistenza, espone a Roma con Giulio Turcato ed Emilio Vedova. Dopo una prima esperienza espressionista, legata alla scuola romana, giunse dal 1955 all'astrattismo e sperimentò tecniche diverse, dal dripping all'uso di stracci impregnati di colore, dallo stampaggio agli inserti materici. La Fondazione Toti Scialoja è stata istituita il 9 febbraio 1999 per volontà testamentaria di Gabriella Drudi (1922-1998), erede dell'artista Toti Scialoja (1914 -1998). Riconosciuta nella personalità giuridica dal Ministero per i Beni e le Attività Culturali con D.M. del 15 maggio 2000, dal 2012 è iscritta nell'anagrafe delle Onlus. Inoltre, con decreto del 14 agosto 2012 il Direttore Regionale per i Beni Culturali e Paesaggistici del Lazio, su proposta della Soprintendenza Archivistica per il Lazio datata 11 giugno 2012, ha dichiarato gli archivi Toti Scialoja e Gabriella Drudi di interesse storico particolarmente importante ai sensi dell'art. 10, c. 3 lett. b) del D. Lgs. 42/2004. Con decreto prefettizio del 23 luglio 2014 è stato nominato Commissario Straordinario l'avvocato Antonio Tarasco, dirigente del Ministero per i Beni e le Attività Culturali e del Turismo. Il commissariamento termina l'8 gennaio 2016 con la ricostituzione</p>

NSC - Notizie storico-critiche

degli organi sociali. Il 20 ottobre 2016 è stato stipulato un accordo di collaborazione con l'Istituto superiore per la conservazione ed il restauro ISCR da svolgere nell'ambito dell'attività didattica della Scuola di Alta Formazione in merito allo studio e il restauro di opere della collezione della Fondazione. La Fondazione è titolare esclusiva del diritto d'autore delle opere dell'artista Toti Scialoja e di Gabriella Drudi. Provvede alla conservazione del materiale di archivio, della biblioteca e di tutto il materiale a stampa. Questa collezione ci parla soprattutto delle radici artistiche di Scialoja ed è lo specchio di incontri, esperienze, viaggi, scambi intellettuali ed affettivi, che molto spesso hanno avuto come co-protagonista la moglie Gabriella Drudi, scrittrice, traduttrice e critica d'arte. Agli anni Settanta risalgono le carte (a matita, pastello, tempera) e le sculture di Melotti, fra cui la splendida Beatrice C., dedicata a Gabriella Drudi. La sezione italiana della collezione è chiusa da alcune opere di Nunzio, allievo carissimo e collaboratore di Scialoja negli anni Ottanta. Capitolo fondamentale è quello degli amici americani, partendo dall'ammirazione di Scialoja per l'opera di Gorky e arrivando così a Calder, de Kooning, Guston, Motherwell, Marca-Relli, Twombly, tra gli altri. Dalla metà degli anni Cinquanta Scialoja abbandona progressivamente la figurazione per l'astrazione, realizzata però senza il pennello, sostituito da uno straccio intriso di colore. «Dipingere con lo straccio mi permetteva una comunicazione più diretta e impulsiva», scriverà in seguito l'artista. Abbandona anche il cavalletto, posizionando la tela, ora di canapa grezza e spessa, in orizzontale e inchiodata al suolo. La medesima cosa fa con l'olio e la tempera, sostituiti da un pigmento materico rafforzato da un collante vinilico. La mutazione artistica di Scialoja però non è solo limitata alla concretezza del dipingere ma è anche concettuale e teorica, tanto che l'artista finisce per abbinare al suo gesto pittorico la nozione di automatismo del gesto stesso. «Conoscere il modo del gesto, non il significato del gesto», scrive nel maggio del 1956, uno degli anni fondamentali per conoscere la sua arte, durante il quale risiede per la prima volta a New York (ottobre-dicembre) e frequenta De Kooning, Rothko, Guston, Motherwell, visita lo studio di Kline, la casa di Pollock, studia la pittura di Gorky. Un periodo di grande entusiasmo, durante il quale prende forma una nuova e più libera fase creativa di Scialoja, definita dall'uso della tecnica dello "stampaggio" – «Riempire di colore un foglio, rovesciarlo sulla tela e stamparlo battendo forte con le mani» – e dalla creazione delle prime Impronte (a Procida, nell'estate del 1957) che per lungo tempo diverranno la sua più personale cifra stilistica. Impronte seriali, sincopate, sovrapposte, sdoppiate, in una continua scelta, automatica e liberatoria, del gesto pittorico che lo porterà a sviluppare sempre nuove e diverse soluzioni pittoriche.

TU - CONDIZIONE GIURIDICA E VINCOLI

CDG - CONDIZIONE GIURIDICA

CDGG - Indicazione
generica

proprietà privata

NVC - PROVVEDIMENTI DI TUTELA

NVCT - Tipo provvedimento

NVCE - Estremi
provvedimento

DO - FONTI E DOCUMENTI DI RIFERIMENTO

FTA - DOCUMENTAZIONE FOTOGRAFICA

FTAX - Genere	documentazione allegata
FTAP - Tipo	fotografia digitale (file)
FTAA - Autore	Manicone Sario
FTAD - Data	2011
FTAE - Ente proprietario	Fondazione Toti Scialoja
FTAN - Codice identificativo	FS3255
FTAF - Formato	jpg
BIB - BIBLIOGRAFIA	
BIBX - Genere	bibliografia specifica
BIBA - Autore	D'Amico Fabrizio, Drudi Barbara, Appella Giuseppe, Lorenzoni Laura
BIBD - Anno di edizione	1999
BIBH - Sigla per citazione	00001942
BIBN - V., pp., nn.	p. 52
BIB - BIBLIOGRAFIA	
BIBX - Genere	bibliografia specifica
BIBA - Autore	Bonini G.
BIBD - Anno di edizione	1977
BIBH - Sigla per citazione	00001944
BIBN - V., pp., nn.	n. 72
BIB - BIBLIOGRAFIA	
BIBX - Genere	bibliografia specifica
BIBA - Autore	Biscottini P.
BIBD - Anno di edizione	1988
BIBH - Sigla per citazione	00001945
BIBN - V., pp., nn.	n. 7
BIB - BIBLIOGRAFIA	
BIBX - Genere	bibliografia specifica
BIBA - Autore	Fabrizio D'Amico
BIBD - Anno di edizione	1991
BIBH - Sigla per citazione	00001941
BIBN - V., pp., nn.	p. 39
BIBI - V., tavv., figg.	tav. 21
MST - MOSTRE	
MSTT - Titolo	Afro, Burri, Scialoja
MSTL - Luogo	Galleria La Tartaruga, Roma
MSTD - Data	19 febbraio 1957
MST - MOSTRE	
MSTT - Titolo	Toti Scialoja
MSTL - Luogo	Palazzo della Pilotta, Parma
MSTD - Data	Marzo-Aprile 1977
MST - MOSTRE	
MSTT - Titolo	Toti Scialoja. L'evento, la vita, la forma

MSTL - Luogo	Galleria Civica Palazzo dei Giardini, Modena
MSTD - Data	Giugno-Agosto 1987
MST - MOSTRE	
MSTT - Titolo	Toti Scialoja. Opere dal 1940-1991
MSTL - Luogo	Galleria Nazionale d'arte moderna, Roma
MSTD - Data	Maggio-Settembre 1991
MST - MOSTRE	
MSTT - Titolo	Toti Scialoja. Opere 1955-1963
MSTL - Luogo	Galleria dello Scudo, Verona
MSTD - Data	Dic. 1999-Feb.2000
AD - ACCESSO AI DATI	
ADS - SPECIFICHE DI ACCESSO AI DATI	
ADSP - Profilo di accesso	2
ADSM - Motivazione	scheda di bene di proprietà privata
CM - COMPILAZIONE	
CMP - COMPILAZIONE	
CMPD - Data	2021
CMPN - Nome	Berardi P.
RSR - Referente scientifico	Acconci A.
FUR - Funzionario responsabile	Acconci A.