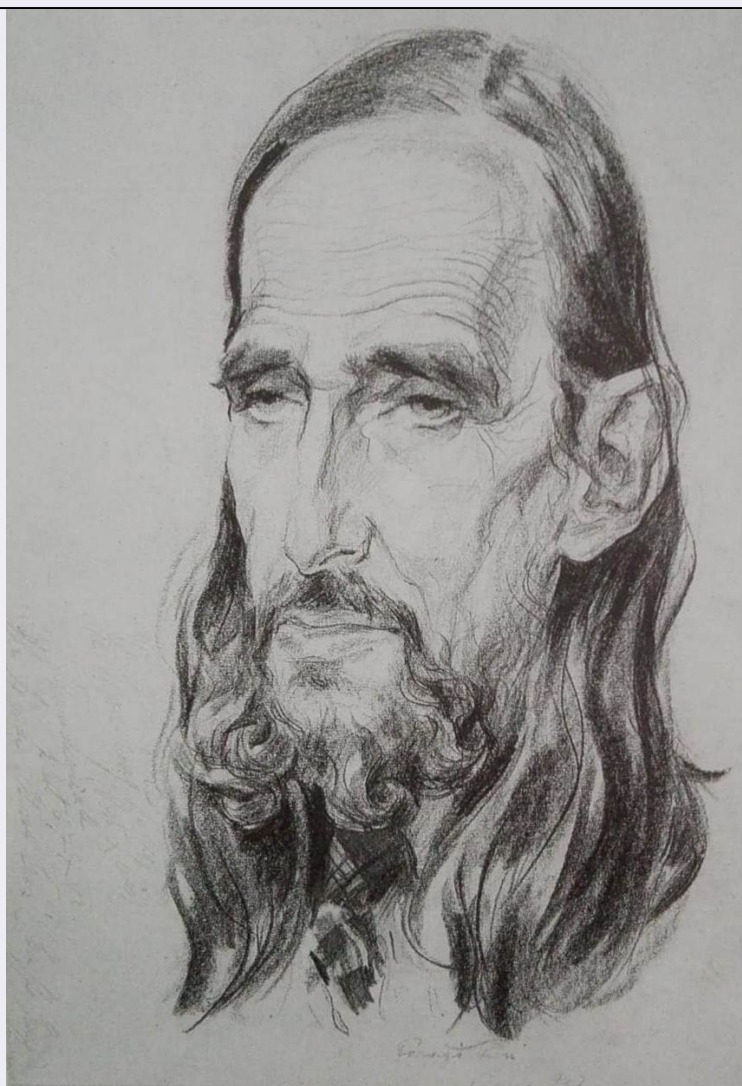


# SCHEDA



## CD - CODICI

TSK - Tipo Scheda	D
LIR - Livello ricerca	C
NCT - CODICE UNIVOCO	
NCTR - Codice regione	12
NCTN - Numero catalogo generale	01360536
ESC - Ente schedatore	S296
ECP - Ente competente	S296

## OG - OGGETTO

### OGT - OGGETTO

OGTD - Definizione	disegno
--------------------	---------

### SGT - SOGGETTO

SGTI - Identificazione	Ritratto di Charles Harold Geoghegan detto Lewis
------------------------	--

## LC - LOCALIZZAZIONE GEOGRAFICO-AMMINISTRATIVA

### PVC - LOCALIZZAZIONE GEOGRAFICO-AMMINISTRATIVA ATTUALE

PVCS - Stato	ITALIA
PVCR - Regione	Lazio

PVCP - Provincia	RM
PVCC - Comune	Roma
LDC - COLLOCAZIONE SPECIFICA	
UB - UBICAZIONE E DATI PATRIMONIALI	
UBO - Ubicazione originaria	OR
LA - ALTRE LOCALIZZAZIONI GEOGRAFICO-AMMINISTRATIVE	
TCL - Tipo di localizzazione	luogo di esposizione
PRV - LOCALIZZAZIONE GEOGRAFICO-AMMINISTRATIVA	
PRVS - Stato	ITALIA
PRVR - Regione	Lazio
PRVP - Provincia	RM
PRVC - Comune	Roma
PRC - COLLOCAZIONE SPECIFICA	
DT - CRONOLOGIA	
DTZ - CRONOLOGIA GENERICA	
DTZG - Secolo	XX
DTZS - Frazione di secolo	prima metà
DTS - CRONOLOGIA SPECIFICA	
DTSI - Da	1937
DTSF - A	1937
DTM - Motivazione cronologia	data
AU - DEFINIZIONE CULTURALE	
AUT - AUTORE	
AUTM - Motivazione dell'attribuzione	firma
AUTN - Nome scelto	Feri Farago
AUTA - Dati anagrafici	Ungheria 1919 ? - 1956 ?
AUTH - Sigla per citazione	00001882
MT - DATI TECNICI	
MTC - Materia e tecnica	carta/ matita
MIS - MISURE	
MISU - Unità	cm
MISA - Altezza	34
MISL - Larghezza	24,5
CO - CONSERVAZIONE	
STC - STATO DI CONSERVAZIONE	
STCC - Stato di conservazione	buono
DA - DATI ANALITICI	
DES - DESCRIZIONE	
DESO - Indicazioni sull'oggetto	formato rettangolare

<b>DESI - Codifica Iconclass</b>	61B2 (Charles Harold Geoghegan)11
<b>DESS - Indicazioni sul soggetto</b>	Personaggio: Charles Harold Geoghegan detto Lewis
<b>ISR - ISCRIZIONI</b>	
<b>ISRC - Classe di appartenenza</b>	firma
<b>ISRL - Lingua</b>	italiano
<b>ISRS - Tecnica di scrittura</b>	a matita
<b>ISRT - Tipo di caratteri</b>	corsivo
<b>ISRP - Posizione</b>	in basso
<b>ISRA - Autore</b>	Feri Farago
<b>ISRI - Trascrizione</b>	Feri Farago, Roma 1937
<b>NSC - Notizie storico-critiche</b>	<p>Il disegno è lo stesso riportato in fotoceramica per il monumento funebre di Harold Charles Geoghegan al cimitero acattolico della piramide. Geoghegan detto Lewis, nato a Dublino nel 1877 e morto a Roma nel 1941 si definiva, come recita l'iscrizione sul monumento, il 'bardo errante'. Frequentatore quotidiano del Caffè Greco è ricordato come "alto, magro, scavato e impallidito nel volto dal lungo sostare nel prediletto caffè" romano. Lo scrittore, secondo la sua volontà, voleva riposare nel cimitero di Testaccio accanto ad artisti e poeti. Furono i suoi amici del Caffè Greco, e in primis Federico Gubinelli proprietario dello storico locale, a interessarsi della vicenda della sepoltura che si rivelò lunga e complessa: in una lettera dell' 8 settembre 1941, appena tre giorni dopo la morte, si fece presente al direttore del Cimitero degli Stranieri di Testaccio che Lewis, pur discendente da una famiglia cattolica, aveva stabilito la sua residenza a Roma presso l'organizzazione evangelica dell'Esercito della Salvezza, inoltre "il defunto Lewis aveva più volte dichiarato di non essere cattolico". Ancora nel 1943 il monumento non era pronto a causa del preventivo sforato visto che alle iniziali 780 lire, la cifra era lievitata per l'aggiunta della targa e altri dettagli, arrivando a ben 1312 lire. Qui entra di nuovo in gioco il Gubinelli raccomandando al Direttore del cimitero di avere "la massima riduzione, trovandomi altrimenti in imbarazzo". Da testimonianza dell'epoca "Lewis" era una descritto come figura impressionante: un poeta povero e romantico ( la sua vita era caratterizzata da tre "P", Poesia, Passione e Povertà che declamava nelle sale del caffè, le proprie poesie e quelle di Dante e Milton. Secondo Diego Angeli nel suo Cronache del Caffè Greco, lo scrittore si era trasferito da Milano a Roma (purtroppo non riporta una datazione precisa), dove aveva conosciuto tutti nel mondo della musica. Geoghegan era innamorato della grande attrice Maria Melato (1885 – 1950), e trascorreva ore e ore a scrivere poesie e lettere d'amore per lei. Frequentò anche Cinecittà, dove il suo aspetto insolito lo aiutò a lavorare come comparsa, tanto che alcune prima settimane della morte interpretò un malato di peste in fin di vita per I Promessi Sposi (1941) di Mario Camerini (<a href="https://www.cemeterywalks.it/ge">https://www.cemeterywalks.it/ge</a>). Il ritratto raffigura lo scrittore con lo sguardo assorto e con il volto magro e scavato - secondo quanto riportato nelle testimonianza citate- accompagnato da lunghi capelli sciolti, alquanto disordinati come i baffi e la barba utili a presentare l'ultimo poeta romantico dell'epoca. Non sono al momento noti dati su Feri Farago cui il disegno è riferito sia nel sito del cimitero acattolico sia nel volume di Tamara</p>

Hufschmidt, tuttavia la presenza sulla sinistra del foglio di una dedica riportata dall'autore, di difficile lettura, potrebbe aiutare a definire l'esecuzione del ritratto datato al 1937.

## TU - CONDIZIONE GIURIDICA E VINCOLI

### ACQ - ACQUISIZIONE

ACQT - Tipo acquisizione      successione

ACQD - Data acquisizione      2000

### CDG - CONDIZIONE GIURIDICA

CDGG - Indicazione generica      proprietà privata

### NVC - PROVVEDIMENTI DI TUTELA

NVCT - Tipo provvedimento      DLgs n. 42/2004, art.13

NVCE - Estremi provvedimento      DG-ABAP 12/03/2020 n. 408

## DO - FONTI E DOCUMENTI DI RIFERIMENTO

### FTA - DOCUMENTAZIONE FOTOGRAFICA

FTAX - Genere      documentazione allegata

FTAP - Tipo      riproduzione di fotografia da bibliografia

FTAN - Codice identificativo      New\_1642253048416

### BIB - BIBLIOGRAFIA

BIBX - Genere      bibliografia specifica

BIBA - Autore      T. F. Hufschmidt, L. Jannattoni

BIBD - Anno di edizione      1989

BIBH - Sigla per citazione      00001989

BIBN - V., pp., nn.      163, 229

BIBI - V., tavv., figg.      130/IX

### BIB - BIBLIOGRAFIA

BIBX - Genere      bibliografia specifica

BIBA - Autore      D. Angeli

BIBD - Anno di edizione      1987

BIBH - Sigla per citazione      00001996

## AD - ACCESSO AI DATI

### ADS - SPECIFICHE DI ACCESSO AI DATI

ADSP - Profilo di accesso      3

ADSM - Motivazione      scheda di bene non adeguatamente sorvegliabile

## CM - COMPILAZIONE

### CMP - COMPILAZIONE

CMPD - Data      2022

CMPN - Nome      Sofia Barchiesi

FUR - Funzionario responsabile      Alessandra Acconci

FUR - Funzionario responsabile      Lanzoni A.