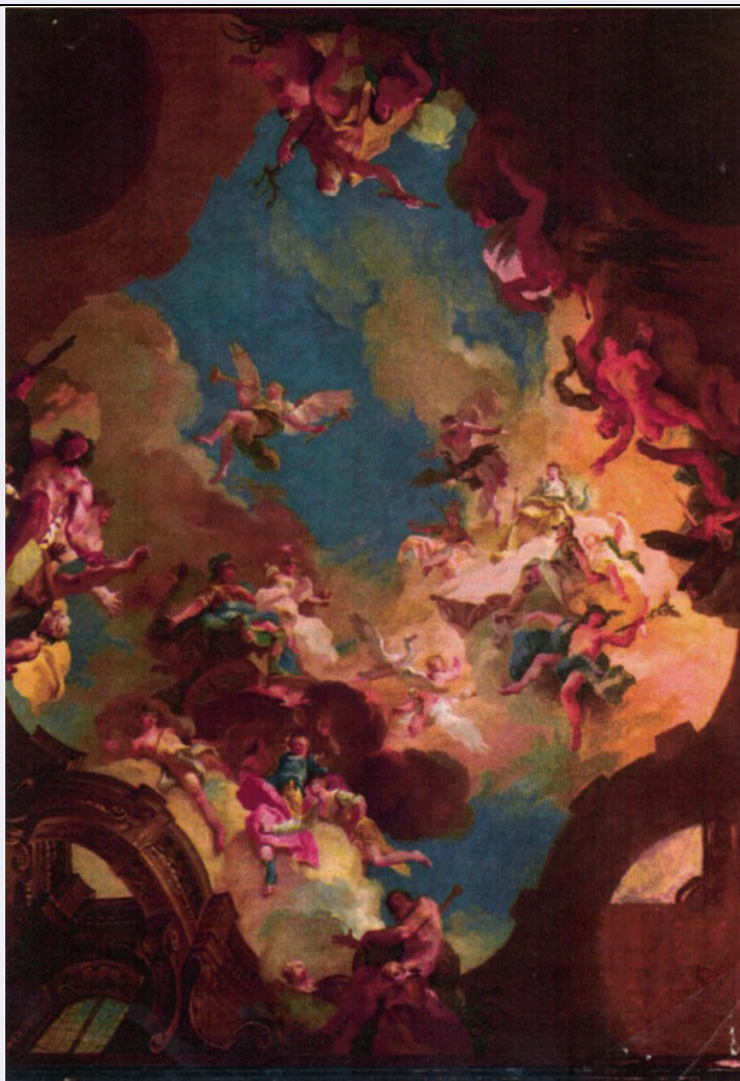


SCHEDA



CD - CODICI

TSK - Tipo Scheda	OA
LIR - Livello ricerca	I
NCT - CODICE UNIVOCO	
NCTR - Codice regione	03
NCTN - Numero catalogo generale	03271477
ESC - Ente schedatore	S302
ECP - Ente competente	S302

OG - OGGETTO

OGT - OGGETTO

OGTD - Definizione	dipinto
OGTV - Identificazione	opera isolata
OGTN - Denominazione /dedicazione	Olimpo e caduta dei giganti

QNT - QUANTITA'

QNTN - Numero	1
---------------	---

SGT - SOGGETTO

SGTI - Identificazione	Olimpo e caduta dei giganti
SGTT - Titolo	Olimpo e caduta dei giganti
LC - LOCALIZZAZIONE GEOGRAFICO-AMMINISTRATIVA	
PVC - LOCALIZZAZIONE GEOGRAFICO-AMMINISTRATIVA ATTUALE	
PVCS - Stato	ITALIA
PVCR - Regione	Lombardia
PVCP - Provincia	MN
PVCC - Comune	Mantova
LDC - COLLOCAZIONE SPECIFICA	
DT - CRONOLOGIA	
DTZ - CRONOLOGIA GENERICA	
DTZG - Secolo	XVIII
DTZS - Frazione di secolo	metà
DTS - CRONOLOGIA SPECIFICA	
DTSI - Da	1747
DTSF - A	1749
DTM - Motivazione cronologia	documentazione
AU - DEFINIZIONE CULTURALE	
AUT - AUTORE	
AUTS - Riferimento all'autore	attribuito
AUTR - Riferimento all'intervento	pittore
AUTM - Motivazione dell'attribuzione	documentazione
AUTN - Nome scelto	Mattia Bortoloni
AUTA - Dati anagrafici	1696/ 1750
AUTH - Sigla per citazione	00000206
ATB - AMBITO CULTURALE	
ATBD - Denominazione	ambito Italia settentrionale
ATBR - Riferimento all'intervento	esecuzione
ATBM - Motivazione dell'attribuzione	documentazione
MT - DATI TECNICI	
MTC - Materia e tecnica	tela/ pittura a olio
MIS - MISURE	
MISU - Unità	cm
MISA - Altezza	96
MISL - Larghezza	84
FRM - Formato	rettangolare
CO - CONSERVAZIONE	
STC - STATO DI CONSERVAZIONE	

STCC - Stato di conservazione	buono
DA - DATI ANALITICI	
DES - DESCRIZIONE	
DESO - Indicazioni sull'oggetto	La tela assembla due tematiche, la Caduta dei Giganti, ispirata al racconto del I Libro della Biblioteca di Apollodoro, e l'Olimpo, sullo sfondo di una architettura dipinta, aperta sul cielo, completamente visibile solo su uno dei lati. L'Olimpo, è dominato dal carro di Venere, accanto a cui siede Marte; a destra si pongono Mercurio, Diana, Minerva, Giunone e Zeus, raffigurato con i fulmini in mano; al di sopra la Fama, alata, con le trombe. Su due lati prospicienti si dispone la Caduta dei Giganti, sugli altri due si raffigurano Nettuno e Ercole, quest'ultimo ritratto in modo quasi caricaturale con una clava di grandi proporzioni.
DESI - Codifica Iconclass	91 C 21 4 : 92 B 42 3
DESS - Indicazioni sul soggetto	Personaggi mitologici: Venere, Marte, Mercurio, Diana, Minerva, Giunone, Zeus, Nettuno, Ercole, Giganti
NSC - Notizie storico-critiche	Il dipinto coincide con il bozzetto preparatorio per la decorazione del soffitto del grande salone di Palazzo Falletti-Barolo a Torino, realizzata da Mattia Bortoloni con Felice Biella, per la parte quadraturistica, e vari collaboratori tra cui Carlo Giuseppe Pontoia. Fu pubblicato nel 1994, con ubicazione ignota, da Ugo Ruggeri che ne aveva rintracciato la foto nella sezione degli anonimi norditaliani del XVIII secolo al Kunsthistorisches Institut di Firenze (U.Ruggeri, Nuove opere di Mattia Bortoloni, in "Arte Lombarda", 108-109, 1994, 1-2, pp. 128-129).
TU - CONDIZIONE GIURIDICA E VINCOLI	
CDG - CONDIZIONE GIURIDICA	
CDGG - Indicazione generica	proprietà privata
NVC - PROVVEDIMENTI DI TUTELA	
NVCT - Tipo provvedimento	DLgs n. 42/2004, art.10
NVCE - Estremi provvedimento	2014/06/27
NVCI - Estremi provvedimento in itinere	2014/07/10
NVC - PROVVEDIMENTI DI TUTELA	
NVCT - Tipo provvedimento	DLgs n. 42/2004, art.13
NVCE - Estremi provvedimento	2014/06/27
NVCI - Estremi provvedimento in itinere	2014/07/10
DO - FONTI E DOCUMENTI DI RIFERIMENTO	
FTA - DOCUMENTAZIONE FOTOGRAFICA	
FTAX - Genere	documentazione allegata
FTAP - Tipo	fotografia digitale (file), positivo colore
FTAD - Data	2021
FTAE - Ente proprietario	SABAP CR, LO, MN
FTAN - Codice identificativo	FOTO_03271477

FNT - FONTI E DOCUMENTI**FNTP - Tipo**

riproduzione del provvedimento di tutela

FNTD - Data

2014

AD - ACCESSO AI DATI**ADS - SPECIFICHE DI ACCESSO AI DATI****ADSP - Profilo di accesso**

3

ADSM - Motivazione

scheda di bene non adeguatamente sorvegliabile

CM - COMPILAZIONE**CMP - COMPILAZIONE****CMPD - Data**

2021

CMPN - Nome

Salvarani, Maria Paola

**FUR - Funzionario
responsabile**

Trevisan, Debora