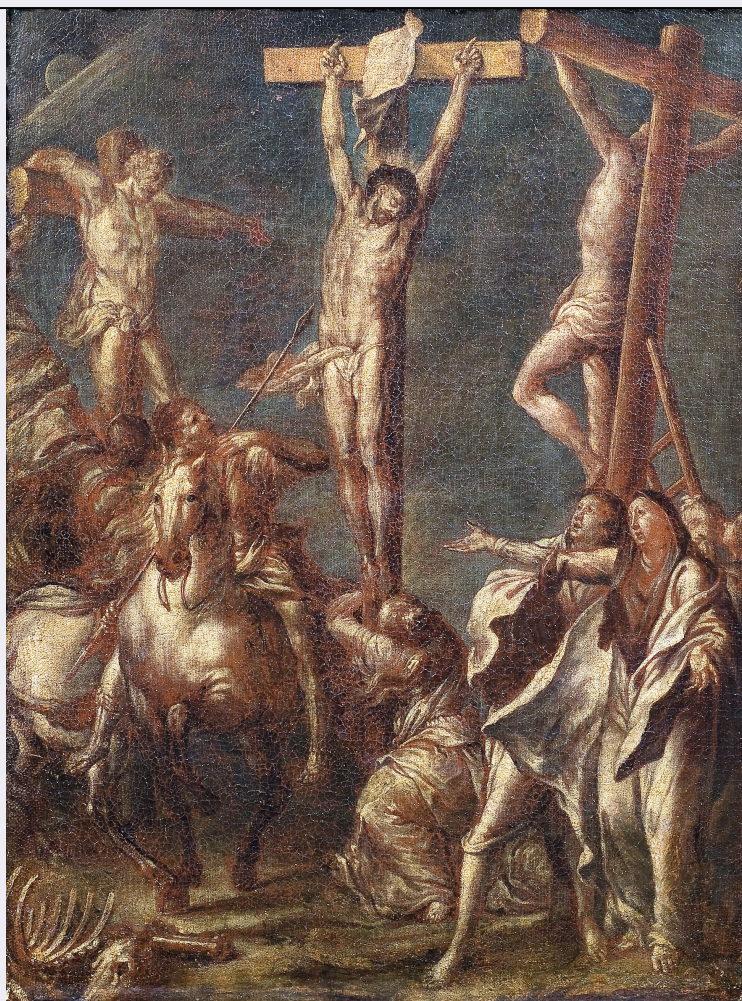


SCHEDA



CD - CODICI

TSK - Tipo Scheda OA

LIR - Livello ricerca C

NCT - CODICE UNIVOCO

NCTR - Codice regione 03

NCTN - Numero catalogo generale 03271263

ESC - Ente schedatore S289

ECP - Ente competente S289

EPR - Ente proponente S289

OG - OGGETTO

OGT - OGGETTO

OGTD - Definizione dipinto

OGTV - Identificazione opera isolata

SGT - SOGGETTO

SGTI - Identificazione Crocifissione

LC - LOCALIZZAZIONE GEOGRAFICO-AMMINISTRATIVA

PVC - LOCALIZZAZIONE GEOGRAFICO-AMMINISTRATIVA ATTUALE

PVCS - Stato ITALIA

PVCR - Regione Lombardia

PVCP - Provincia	BG
PVCC - Comune	Sarnico
LDC - COLLOCAZIONE SPECIFICA	
LDCT - Tipologia	museo
LDCQ - Qualificazione	pubblico
LDCN - Denominazione attuale	Museo Civico d'Arte e Territorio "Gianni Bellini"
LDCC - Complesso di appartenenza	Palazzo Gervasoni (XV secolo), ex convento di suore; ora proprietà del Comune
LDCU - Indirizzo	Via San Paolo, 8, 24067 Sarnico
LDCM - Denominazione raccolta	Museo Civico d'Arte e Territorio "Gianni Bellini"
LDCS - Specifiche	Il museo è dotato di un deposito interno di opere non esposte. Altre opere sono collocate in Municipio
GP - GEOREFERENZIAZIONE TRAMITE PUNTO	
GPI - Identificativo Punto	2
GPL - Tipo di localizzazione	localizzazione fisica
GPD - DESCRIZIONE DEL PUNTO	
GPDP - PUNTO	
GPDPX - Coordinata X	9.9576193904
GPDPY - Coordinata Y	45.667046890
GPM - Metodo di georeferenziazione	punto esatto
GPT - Tecnica di georeferenziazione	rilievo da cartografia con sopralluogo
GPP - Proiezione e Sistema di riferimento	WGS84
GPB - BASE DI RIFERIMENTO	
GPBB - Descrizione sintetica	Google map
GPBT - Data	2021
DT - CRONOLOGIA	
DTZ - CRONOLOGIA GENERICA	
DTZG - Secolo	XVIII
DTZS - Frazione di secolo	secondo quarto
DTS - CRONOLOGIA SPECIFICA	
DTSI - Da	1726
DTSV - Validità	ca
DTSF - A	1749
DTSL - Validità	ca
DTM - Motivazione cronologia	bibliografia
DTM - Motivazione cronologia	analisi stilistica
AU - DEFINIZIONE CULTURALE	
AUT - AUTORE	
AUTS - Riferimento	

all'autore	maniera
AUTR - Riferimento all'intervento	pittore
AUTM - Motivazione dell'attribuzione	bibliografia
AUTM - Motivazione dell'attribuzione	analisi stilistica
AUTN - Nome scelto	Jan Anthonie Coxie
AUTA - Dati anagrafici	1660 ca /1720
AUTH - Sigla per citazione	Coxie01
ATB - AMBITO CULTURALE	
ATBD - Denominazione	ambito fiammingo
ATBR - Riferimento all'intervento	esecuzione
ATBM - Motivazione dell'attribuzione	analisi stilistica
ATBM - Motivazione dell'attribuzione	bibliografia
MT - DATI TECNICI	
MTC - Materia e tecnica	tela/ pittura a olio
MIS - MISURE	
MISU - Unità	cm
MISA - Altezza	56
MISL - Larghezza	45
FRM - Formato	rettangolare
CO - CONSERVAZIONE	
STC - STATO DI CONSERVAZIONE	
STCC - Stato di conservazione	buono
DA - DATI ANALITICI	
DES - DESCRIZIONE	
DESO - Indicazioni sull'oggetto	La Crocifissione è composta da tre crocifissi di cui uno (quello di destra) è visto da dietro. Vi sono Longino, altri soldati, la Maddalena che abbraccia l'albero della croce, l'Addolorata e san Giovanni Battista. L'iconografia è mutuata dal dipinto di Jan Anthonie Coxie.
DESI - Codifica Iconclass	11 D 36 : 11 F 25 : 73 D 66 2 : 11 H (GIOVANNI EVANGELISTA) : 11 HH (MARIA MADDALENA)
DESS - Indicazioni sul soggetto	Personaggi: Tre crocifissi; Maria Maddalena; Vergine Addolorata; san Giovanni Evangelista; Longino; altri soldati. Attributi: lancia; scheletri. Oggetti: scala.
NSC - Notizie storico-critiche	La piccola tela della pinacoteca di Sarnico è una copia, probabilmente eseguita da un pittore fiammingo in pieno Settecento, del più noto dipinto realizzato da Jan Anthonie Coxie tra il 1700 e il 1710 e ora conservato nella Pinacoteca del Castello Sforzesco di Milano. Lo stesso Coxie prese a modello l'opera di Pieter Paul Rubens. L'opera è in parte realizzata a monocromo.
TU - CONDIZIONE GIURIDICA E VINCOLI	

ACQ - ACQUISIZIONE

ACQT - Tipo acquisizione	donazione
ACQN - Nome	Comune, Sarnico
ACQL - Luogo acquisizione	Sarnico

CDG - CONDIZIONE GIURIDICA

CDGG - Indicazione generica	proprietà Ente pubblico territoriale
CDGS - Indicazione specifica	Comune di Sarnico
CDGI - Indirizzo	Via Roma, 54, 24067 Sarnico

DO - FONTI E DOCUMENTI DI RIFERIMENTO**FTA - DOCUMENTAZIONE FOTOGRAFICA**

FTAX - Genere	documentazione esistente
FTAP - Tipo	fotografia digitale (file)
FTAA - Autore	Vari
FTAD - Data	2008
FTAE - Ente proprietario	Comune di Sarnico
FTAC - Collocazione	Archivio digitale
FTAN - Codice identificativo	SarnicoBG_071
FTAT - Note	Crocifissione
FTAF - Formato	jpeg

BIB - BIBLIOGRAFIA

BIBX - Genere	bibliografia specifica
BIBA - Autore	Bellini, Giovanni; Dotti, Davide; Mazza, Franco; Valagussa, Giovanni
BIBD - Anno di edizione	2009
BIBH - Sigla per citazione	Bellin09
BIL - Citazione completa	Scheda n. 71, in Museo civico d'arte e del Territorio Gianni Bellini Sarnico, Catalogo a cura di D. Dotti, s.e., Sarnico (Bg) 2009, pp. 196-197.

AD - ACCESSO AI DATI**ADS - SPECIFICHE DI ACCESSO AI DATI**

ADSP - Profilo di accesso	1
ADSM - Motivazione	scheda contenente dati liberamente accessibili

CM - COMPILAZIONE**CMP - COMPILAZIONE**

CMPD - Data	2021
CMPN - Nome	Troletti, Federico
FUR - Funzionario responsabile	Sala, Laura
FUR - Funzionario responsabile	Loda, Angelo