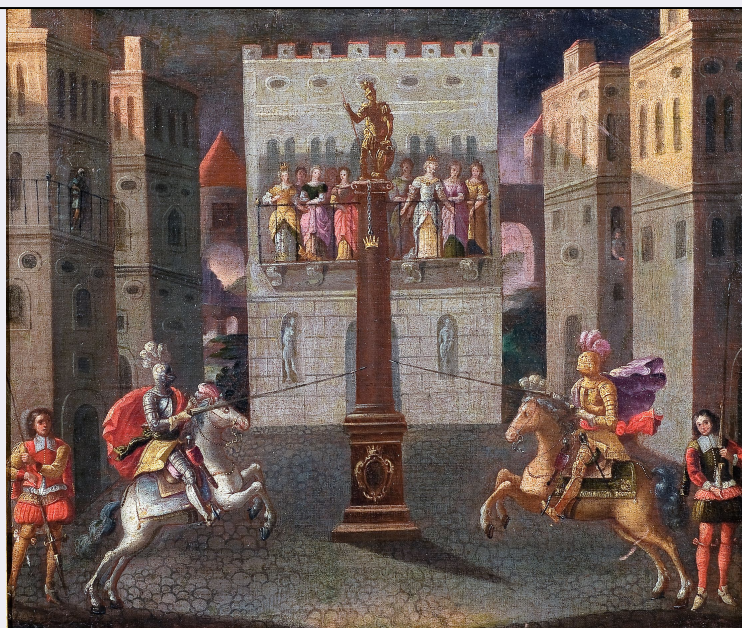


SCHEDA



CD - CODICI

TSK - Tipo Scheda OA

LIR - Livello ricerca C

NCT - CODICE UNIVOCO

NCTR - Codice regione 03

NCTN - Numero catalogo generale 03271268

ESC - Ente schedatore S289

ECP - Ente competente S289

EPR - Ente proponente S289

OG - OGGETTO

OGT - OGGETTO

OGTD - Definizione dipinto

OGTV - Identificazione opera isolata

SGT - SOGGETTO

SGTI - Identificazione Il torneo cavalleresco

LC - LOCALIZZAZIONE GEOGRAFICO-AMMINISTRATIVA

PVC - LOCALIZZAZIONE GEOGRAFICO-AMMINISTRATIVA ATTUALE

PVCS - Stato ITALIA

PVCR - Regione Lombardia

PVCP - Provincia BG

PVCC - Comune Sarnico

LDC - COLLOCAZIONE SPECIFICA

LDCT - Tipologia museo

LDCQ - Qualificazione pubblico

LDCN - Denominazione attuale Museo Civico d'Arte e Territorio "Gianni Bellini"

LDCC - Complesso di Palazzo Gervasoni (XV secolo), ex convento di suore; ora proprietà

| | |
|--------------------------------------|--|
| appartenenza | del Comune |
| LDCU - Indirizzo | Via San Paolo, 8, 24067 Sarnico |
| LDCM - Denominazione raccolta | Museo Civico d'Arte e Territorio "Gianni Bellini" |
| LDCS - Specifiche | Il museo è dotato di un deposito interno di opere non esposte. Altre opere sono collocate in Municipio |

GP - GEOREFERENZIAZIONE TRAMITE PUNTO

| | |
|--|--|
| GPI - Identificativo Punto | 2 |
| GPL - Tipo di localizzazione | localizzazione fisica |
| GPD - DESCRIZIONE DEL PUNTO | |
| GPDP - PUNTO | |
| GPDPX - Coordinata X | 9.9576193904 |
| GPDPY - Coordinata Y | 45.667046890 |
| GPM - Metodo di georeferenziazione | punto esatto |
| GPT - Tecnica di georeferenziazione | rilievo da cartografia con sopralluogo |
| GPP - Proiezione e Sistema di riferimento | WGS84 |
| GPB - BASE DI RIFERIMENTO | |
| GPBB - Descrizione sintetica | Google map |
| GPBT - Data | 2021 |

DT - CRONOLOGIA

| | |
|-------------------------------------|--------------------|
| DTZ - CRONOLOGIA GENERICA | |
| DTZG - Secolo | XVI-XVII |
| DTZS - Frazione di secolo | fine/ inizio |
| DTS - CRONOLOGIA SPECIFICA | |
| DTSI - Da | 1591 |
| DTSV - Validità | ca |
| DTSF - A | 1609 |
| DTSL - Validità | ca |
| DTM - Motivazione cronologia | bibliografia |
| DTM - Motivazione cronologia | analisi stilistica |

AU - DEFINIZIONE CULTURALE

| | |
|---|-------------------------------------|
| ATB - AMBITO CULTURALE | |
| ATBD - Denominazione | ambito Italia centro-settentrionale |
| ATBR - Riferimento all'intervento | esecuzione |
| ATBM - Motivazione dell'attribuzione | analisi stilistica |
| ATBM - Motivazione dell'attribuzione | bibliografia |

MT - DATI TECNICI

| | |
|--------------------------------|----------------------|
| MTC - Materia e tecnica | tela/ pittura a olio |
|--------------------------------|----------------------|

MIS - MISURE

| | |
|-------------------------|--------------|
| MISU - Unità | cm |
| MISA - Altezza | 43 |
| MISL - Larghezza | 56 |
| FRM - Formato | rettangolare |

CO - CONSERVAZIONE**STC - STATO DI CONSERVAZIONE**

| | |
|--------------------------------------|-------|
| STCC - Stato di conservazione | buono |
|--------------------------------------|-------|

DA - DATI ANALITICI**DES - DESCRIZIONE**

| | |
|--|--|
| DESO - Indicazioni sull'oggetto | Torneo tra due cavalieri con armatura tardo rinascimentale in una piazza con edifici sui tre lati. Al centro è posta una colonna sormontata da statua di imperatore (?); ai lati due paggi reggono le rispettive armi del torneo; dagli edifici si affacciano gli spettatori del duello. |
| DESI - Codifica Iconclass | 33 B 2 |
| DESS - Indicazioni sul soggetto | Personaggi: Due cavalieri duellanti; due paggi; dame. Attributi: due cavalli; statua imperatore. Oggetti: armi; armature; corona. |
| NSC - Notizie storico-critiche | Il dipinto, di dubbie provenienza e datazione, raffigura un duello in una piazza, forse toscana. La raffigurazione fiabesca e l'uso della luce hanno posto dubbi anche sull'originalità della tela, dubbi smentiti dall'analisi tecnica sul manufatto. Tuttavia, l'originalità della composizione, la resa pittorica e la mancanza di confronti precisi con altre opere, rendono difficile l'attribuzione e la datazione per cui si opta per una cronologia tra XVI e XVII secolo. |

TU - CONDIZIONE GIURIDICA E VINCOLI**ACQ - ACQUISIZIONE**

| | |
|----------------------------------|-----------------|
| ACQT - Tipo acquisizione | donazione |
| ACQN - Nome | Comune, Sarnico |
| ACQL - Luogo acquisizione | Sarnico |

CDG - CONDIZIONE GIURIDICA

| | |
|-------------------------------------|--------------------------------------|
| CDGG - Indicazione generica | proprietà Ente pubblico territoriale |
| CDGS - Indicazione specifica | Comune di Sarnico |
| CDGI - Indirizzo | Via Roma, 54, 24067 Sarnico |

DO - FONTI E DOCUMENTI DI RIFERIMENTO**FTA - DOCUMENTAZIONE FOTOGRAFICA**

| | |
|-------------------------------------|----------------------------|
| FTAX - Genere | documentazione esistente |
| FTAP - Tipo | fotografia digitale (file) |
| FTAA - Autore | Vari |
| FTAD - Data | 2008 |
| FTAE - Ente proprietario | Comune di Sarnico |
| FTAC - Collocazione | Archivio digitale |
| FTAN - Codice identificativo | SarnicoBG_076 |
| FTAF - Formato | jpeg |

BIB - BIBLIOGRAFIA

| | |
|-----------------------------------|--|
| BIBX - Genere | bibliografia specifica |
| BIBA - Autore | Bellini, Giovanni; Dotti, Davide; Mazza, Franco; Valagussa, Giovanni |
| BIBD - Anno di edizione | 2009 |
| BIBH - Sigla per citazione | Bellin09 |
| BIL - Citazione completa | Scheda n. 76, in Museo civico d'arte e del Territorio Gianni Bellini Sarnico, Catalogo a cura di D. Dotti, s.e., Sarnico (Bg) 2009, pp. 210-211. |

AD - ACCESSO AI DATI**ADS - SPECIFICHE DI ACCESSO AI DATI**

| | |
|----------------------------------|--|
| ADSP - Profilo di accesso | 1 |
| ADSM - Motivazione | scheda contenente dati liberamente accessibili |

CM - COMPILAZIONE**CMP - COMPILAZIONE**

| | |
|---------------------------------------|--------------------|
| CMPD - Data | 2021 |
| CMPN - Nome | Troletti, Federico |
| FUR - Funzionario responsabile | Sala, Laura |
| FUR - Funzionario responsabile | Loda, Angelo |