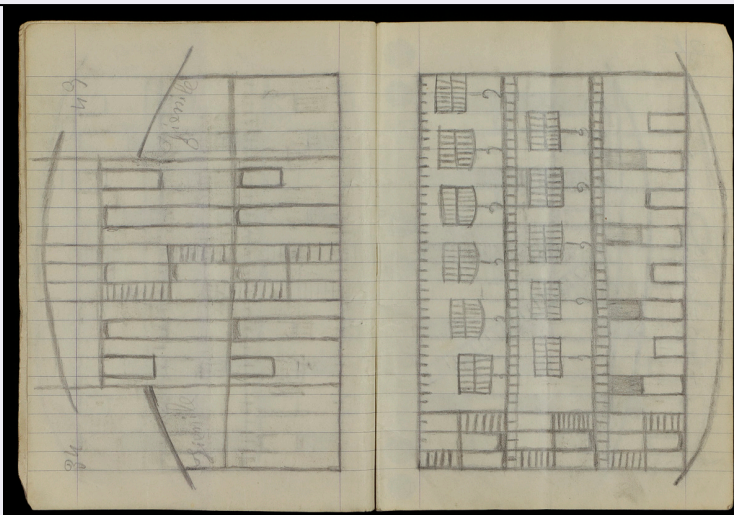


SCHEDA



CD - CODICI

TSK - Tipo Scheda	D
LIR - Livello ricerca	P
NCT - CODICE UNIVOCO	
NCTR - Codice regione	01
NCTN - Numero catalogo generale	00407169
ESC - Ente schedatore	UNITO
ECP - Ente competente	S251

RV - RELAZIONI

RVE - STRUTTURA COMPLESSA

RVEL - Livello	2
----------------	---

OG - OGGETTO

OGT - OGGETTO

OGTD - Definizione	taccuino di disegni
OGTV - Identificazione	elemento d'insieme
OGTP - Posizione	Pagina 2 e pagina 3

QNT - QUANTITA'

QNTN - Numero	18
---------------	----

SGT - SOGGETTO

SGTI - Identificazione	Quaderno di disegni (2)
SGTT - Titolo	Senza Titolo

LC - LOCALIZZAZIONE GEOGRAFICO-AMMINISTRATIVA

PVC - LOCALIZZAZIONE GEOGRAFICO-AMMINISTRATIVA ATTUALE

PVCS - Stato	ITALIA
PVCR - Regione	Piemonte
PVCP - Provincia	TO
PVCC - Comune	Torino

LDC - COLLOCAZIONE SPECIFICA

LDCT - Tipologia	palazzo
------------------	---------

LDCQ - Qualificazione	universitario
LDCN - Denominazione attuale	Palazzo degli Istituti Anatomici
LDCC - Complesso di appartenenza	Città della Scienza
LDCU - Indirizzo	corso Massimo d'Azeglio 52
LDCM - Denominazione raccolta	Museo di Antropologia ed Etnografia

UB - UBICAZIONE E DATI PATRIMONIALI

INV - INVENTARIO DI MUSEO O SOPRINTENDENZA

INVN - Numero	MAET_ARTBRUT_6
INVD - Data	2021

INV - INVENTARIO DI MUSEO O SOPRINTENDENZA

INVN - Numero	65
INVD - Data	2018

INV - INVENTARIO DI MUSEO O SOPRINTENDENZA

INVN - Numero	Eu405
INVD - Data	1990-2018

LA - ALTRE LOCALIZZAZIONI GEOGRAFICO-AMMINISTRATIVE

TCL - Tipo di localizzazione luogo di deposito

PRV - LOCALIZZAZIONE GEOGRAFICO-AMMINISTRATIVA

PRVS - Stato	ITALIA
PRVR - Regione	Piemonte
PRVP - Provincia	TO
PRVC - Comune	Torino

PRC - COLLOCAZIONE SPECIFICA

PRCT - Tipologia	edificio
PRCQ - Qualificazione	universitario
PRCD - Denominazione	Istituto e Museo di Antropologia ed Etnografia
PRCC - Complesso monumentale di appartenenza	Ex Ospedale Maggiore di San Giovanni Battista - Torino
PRCU - Denominazione spazio viabilistico	Via Accademia Albertina 17

PRD - DATA

PRDI - Data ingresso	1936
PRDU - Data uscita	2018

LA - ALTRE LOCALIZZAZIONI GEOGRAFICO-AMMINISTRATIVE

TCL - Tipo di localizzazione luogo di deposito

PRV - LOCALIZZAZIONE GEOGRAFICO-AMMINISTRATIVA

PRVS - Stato	ITALIA
PRVR - Regione	Piemonte
PRVP - Provincia	TO
PRVC - Comune	Torino

PRC - COLLOCAZIONE SPECIFICA

PRCT - Tipologia	palazzo
PRCQ - Qualificazione	pubblico
PRCD - Denominazione	Istituto e Museo di Antropologia ed Etnografia
PRCC - Complesso monumentale di appartenenza	Palazzo Carignano
PRCU - Denominazione spazio viabilistico	via Accademia delle Scienze 5

PRD - DATA

PRDI - Data ingresso	1926
PRDU - Data uscita	1936

LA - ALTRE LOCALIZZAZIONI GEOGRAFICO-AMMINISTRATIVE

TCL - Tipo di localizzazione	luogo di esecuzione/fabbricazione
-------------------------------------	-----------------------------------

PRV - LOCALIZZAZIONE GEOGRAFICO-AMMINISTRATIVA

PRVS - Stato	ITALIA
PRVR - Regione	Piemonte
PRVP - Provincia	TO
PRVC - Comune	Torino

PRC - COLLOCAZIONE SPECIFICA

PRCT - Tipologia	ospedale
PRCQ - Qualificazione	psichiatrico
PRCD - Denominazione	Ex Regi Ospedali Psichiatrici Torinesi

PRD - DATA

PRDI - Data ingresso	1900
PRDU - Data uscita	1926

DT - CRONOLOGIA**DTZ - CRONOLOGIA GENERICA**

DTZG - Secolo	XX
DTZS - Frazione di secolo	inizio

DTS - CRONOLOGIA SPECIFICA

DTSI - Da	1900
DTSV - Validità	ca
DTSF - A	1936
DTSL - Validità	ante

DTM - Motivazione cronologia	confronto
-------------------------------------	-----------

AU - DEFINIZIONE CULTURALE**AUT - AUTORE**

AUTM - Motivazione dell'attribuzione	firma
AUTM - Motivazione dell'attribuzione	analisi stilistica
AUTM - Motivazione dell'attribuzione	confronto

AUTN - Nome scelto	Sopetti, Luigi
AUTA - Dati anagrafici	XX secolo, inizio
AUTH - Sigla per citazione	MAET_LS
ATB - AMBITO CULTURALE	
ATBD - Denominazione	ambito manicomiale
ATBM - Motivazione dell'attribuzione	contesto
MT - DATI TECNICI	
MTC - Materia e tecnica	carta bianca/ lapis
MIS - MISURE	
MISU - Unità	cm
MISA - Altezza	21,5
MISL - Larghezza	32
CO - CONSERVAZIONE	
STC - STATO DI CONSERVAZIONE	
STCC - Stato di conservazione	discreto
DA - DATI ANALITICI	
DES - DESCRIZIONE	
DESO - Indicazioni sull'oggetto	le due pagine presentano due disegni a matita che raffigurano due edifici rurali messi in posizione speculare.
DESI - Codifica Iconclass	41A16
DESS - Indicazioni sul soggetto	due edifici rurali
ISR - ISCRIZIONI	
ISRC - Classe di appartenenza	didascalica
ISRL - Lingua	italiano
ISRS - Tecnica di scrittura	a matita
ISRT - Tipo di caratteri	corsivo
ISRP - Posizione	a pagina 2 sulla sinistra del disegno
ISRI - Trascrizione	(49) fienile - (34) fienile
TU - CONDIZIONE GIURIDICA E VINCOLI	
ACQ - ACQUISIZIONE	
ACQT - Tipo acquisizione	donazione
ACQN - Nome	Giovanni Marro
ACQD - Data acquisizione	1926
CDG - CONDIZIONE GIURIDICA	
CDGG - Indicazione generica	proprietà Ente pubblico non territoriale
CDGS - Indicazione specifica	Università degli studi di Torino
CDGI - Indirizzo	Via Verdi 8
DO - FONTI E DOCUMENTI DI RIFERIMENTO	

FTA - DOCUMENTAZIONE FOTOGRAFICA**FTAX - Genere** documentazione allegata**FTAP - Tipo** fotografia digitale (file)**FTAD - Data** 2021**FTAE - Ente proprietario** Università degli Studi di Torino**FTAN - Codice identificativo** MAET_ARTBRUT_6_02**BIB - BIBLIOGRAFIA****BIBX - Genere** bibliografia specifica**BIBA - Autore** Mangiapane, Gianluigi, Fassio, Giulia, Campanella, Elisa**BIBD - Anno di edizione** 2016**BIBH - Sigla per citazione** BIBLAB09**AD - ACCESSO AI DATI****ADS - SPECIFICHE DI ACCESSO AI DATI****ADSP - Profilo di accesso** 1**ADSM - Motivazione** scheda contenente dati liberamente accessibili**CM - COMPILAZIONE****CMP - COMPILAZIONE****CMPD - Data** 2022**CMPN - Nome** Mangiapane, Gianluigi**RSR - Referente scientifico** Cilli, Cristina**FUR - Funzionario responsabile** Epifani, Mario