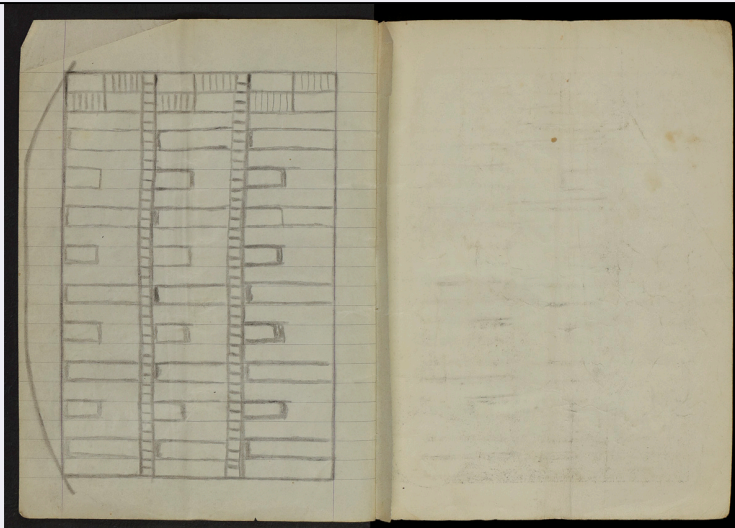


SCHEDA



CD - CODICI

| | |
|---------------------------------|----------|
| TSK - Tipo Scheda | D |
| LIR - Livello ricerca | P |
| NCT - CODICE UNIVOCO | |
| NCTR - Codice regione | 01 |
| NCTN - Numero catalogo generale | 00407169 |
| ESC - Ente schedatore | UNITO |
| ECP - Ente competente | S251 |

RV - RELAZIONI

RVE - STRUTTURA COMPLESSA

| | |
|----------------|----|
| RVEL - Livello | 17 |
|----------------|----|

OG - OGGETTO

OGT - OGGETTO

| | |
|------------------------|--------------------------------|
| OGTD - Definizione | taccuino di disegni |
| OGTV - Identificazione | elemento d'insieme |
| OGTP - Posizione | Pagina 32 e terza di copertina |

QNT - QUANTITA'

| | |
|---------------|----|
| QNTN - Numero | 18 |
|---------------|----|

SGT - SOGGETTO

| | |
|------------------------|-------------------------|
| SGTI - Identificazione | Quaderno di disegni (2) |
| SGTT - Titolo | Senza Titolo |

LC - LOCALIZZAZIONE GEOGRAFICO-AMMINISTRATIVA

PVC - LOCALIZZAZIONE GEOGRAFICO-AMMINISTRATIVA ATTUALE

| | |
|------------------|----------|
| PVCS - Stato | ITALIA |
| PVCR - Regione | Piemonte |
| PVCP - Provincia | TO |
| PVCC - Comune | Torino |

LDC - COLLOCAZIONE SPECIFICA

| | |
|---|-------------------------------------|
| LDCT - Tipologia | palazzo |
| LDCQ - Qualificazione | universitario |
| LDCN - Denominazione attuale | Palazzo degli Istituti Anatomici |
| LDCC - Complesso di appartenenza | Città della Scienza |
| LDCU - Indirizzo | corso Massimo d'Azeglio 52 |
| LDCM - Denominazione raccolta | Museo di Antropologia ed Etnografia |

UB - UBICAZIONE E DATI PATRIMONIALI

INV - INVENTARIO DI MUSEO O SOPRINTENDENZA

| | |
|----------------------|----------------|
| INVN - Numero | MAET_ARTBRUT_6 |
| INVD - Data | 2021 |

INV - INVENTARIO DI MUSEO O SOPRINTENDENZA

| | |
|----------------------|------|
| INVN - Numero | 65 |
| INVD - Data | 2018 |

INV - INVENTARIO DI MUSEO O SOPRINTENDENZA

| | |
|----------------------|-----------|
| INVN - Numero | Eu405 |
| INVD - Data | 1990-2018 |

LA - ALTRE LOCALIZZAZIONI GEOGRAFICO-AMMINISTRATIVE

TCL - Tipo di localizzazione luogo di deposito

PRV - LOCALIZZAZIONE GEOGRAFICO-AMMINISTRATIVA

| | |
|-------------------------|----------|
| PRVS - Stato | ITALIA |
| PRVR - Regione | Piemonte |
| PRVP - Provincia | TO |
| PRVC - Comune | Torino |

PRC - COLLOCAZIONE SPECIFICA

| | |
|---|--|
| PRCT - Tipologia | edificio |
| PRCQ - Qualificazione | universitario |
| PRCD - Denominazione | Istituto e Museo di Antropologia ed Etnografia |
| PRCC - Complesso monumentale di appartenenza | Ex Ospedale Maggiore di San Giovanni Battista - Torino |
| PRCU - Denominazione spazio viabilistico | Via Accademia Albertina 17 |

PRD - DATA

| | |
|-----------------------------|------|
| PRDI - Data ingresso | 1936 |
| PRDU - Data uscita | 2018 |

LA - ALTRE LOCALIZZAZIONI GEOGRAFICO-AMMINISTRATIVE

TCL - Tipo di localizzazione luogo di deposito

PRV - LOCALIZZAZIONE GEOGRAFICO-AMMINISTRATIVA

| | |
|-------------------------|----------|
| PRVS - Stato | ITALIA |
| PRVR - Regione | Piemonte |
| PRVP - Provincia | TO |

| | |
|--|--|
| PRVC - Comune | Torino |
| PRC - COLLOCAZIONE SPECIFICA | |
| PRCT - Tipologia | palazzo |
| PRCQ - Qualificazione | pubblico |
| PRCD - Denominazione | Istituto e Museo di Antropologia ed Etnografia |
| PRCC - Complesso monumentale di appartenenza | Palazzo Carignano |
| PRCU - Denominazione spazio viabilistico | via Accademia delle Scienze 5 |
| PRD - DATA | |
| PRDI - Data ingresso | 1926 |
| PRDU - Data uscita | 1936 |
| LA - ALTRE LOCALIZZAZIONI GEOGRAFICO-AMMINISTRATIVE | |
| TCL - Tipo di localizzazione | luogo di esecuzione/fabbricazione |
| PRV - LOCALIZZAZIONE GEOGRAFICO-AMMINISTRATIVA | |
| PRVS - Stato | ITALIA |
| PRVR - Regione | Piemonte |
| PRVP - Provincia | TO |
| PRVC - Comune | Torino |
| PRC - COLLOCAZIONE SPECIFICA | |
| PRCT - Tipologia | ospedale |
| PRCQ - Qualificazione | psichiatrico |
| PRCD - Denominazione | Ex Regi Ospedali Psichiatrici Torinesi |
| PRD - DATA | |
| PRDI - Data ingresso | 1900 |
| PRDU - Data uscita | 1926 |
| DT - CRONOLOGIA | |
| DTZ - CRONOLOGIA GENERICA | |
| DTZG - Secolo | XX |
| DTZS - Frazione di secolo | inizio |
| DTS - CRONOLOGIA SPECIFICA | |
| DTSI - Da | 1900 |
| DTSV - Validità | ca |
| DTSF - A | 1936 |
| DTSL - Validità | ante |
| DTM - Motivazione cronologia | confronto |
| AU - DEFINIZIONE CULTURALE | |
| AUT - AUTORE | |
| AUTM - Motivazione dell'attribuzione | firma |
| AUTM - Motivazione dell'attribuzione | analisi stilistica |
| AUTM - Motivazione | |

| | |
|--|---|
| dell'attribuzione | confronto |
| AUTN - Nome scelto | Sopetti, Luigi |
| AUTA - Dati anagrafici | XX secolo, inizio |
| AUTH - Sigla per citazione | MAET_LS |
| ATB - AMBITO CULTURALE | |
| ATBD - Denominazione | ambito manicomiale |
| ATBM - Motivazione dell'attribuzione | contesto |
| MT - DATI TECNICI | |
| MTC - Materia e tecnica | carta bianca/ lapis |
| MIS - MISURE | |
| MISU - Unità | cm |
| MISA - Altezza | 21,5 |
| MISL - Larghezza | 32 |
| CO - CONSERVAZIONE | |
| STC - STATO DI CONSERVAZIONE | |
| STCC - Stato di conservazione | discreto |
| DA - DATI ANALITICI | |
| DES - DESCRIZIONE | |
| DESO - Indicazioni sull'oggetto | a pagina 32 si trova un disegno eseguito a matita raffigurante un edificio, mentre la terza di copertina è vuota. |
| DESI - Codifica Iconclass | 41A16 |
| DESS - Indicazioni sul soggetto | Edificio privato: casa |
| TU - CONDIZIONE GIURIDICA E VINCOLI | |
| ACQ - ACQUISIZIONE | |
| ACQT - Tipo acquisizione | donazione |
| ACQN - Nome | Giovanni Marro |
| ACQD - Data acquisizione | 1926 |
| CDG - CONDIZIONE GIURIDICA | |
| CDGG - Indicazione generica | proprietà Ente pubblico non territoriale |
| CDGS - Indicazione specifica | Università degli studi di Torino |
| CDGI - Indirizzo | Via Verdi 8 |
| DO - FONTI E DOCUMENTI DI RIFERIMENTO | |
| FTA - DOCUMENTAZIONE FOTOGRAFICA | |
| FTAX - Genere | documentazione allegata |
| FTAP - Tipo | fotografia digitale (file) |
| FTAD - Data | 2021 |
| FTAE - Ente proprietario | Università degli Studi di Torino |
| FTAN - Codice identificativo | MAET_ARTBRUT_6_17 |
| BIB - BIBLIOGRAFIA | |

| | |
|-----------------------------------|--|
| BIBX - Genere | bibliografia specifica |
| BIBA - Autore | Mangiapane, Gianluigi, Fassio, Giulia, Campanella, Elisa |
| BIBD - Anno di edizione | 2016 |
| BIBH - Sigla per citazione | BIBLAB09 |

AD - ACCESSO AI DATI

ADS - SPECIFICHE DI ACCESSO AI DATI

| | |
|----------------------------------|--|
| ADSP - Profilo di accesso | 1 |
| ADSM - Motivazione | scheda contenente dati liberamente accessibili |

CM - COMPILAZIONE

CMP - COMPILAZIONE

| | |
|---------------------------------------|-----------------------|
| CMPD - Data | 2022 |
| CMPN - Nome | Mangiapane, Gianluigi |
| RSR - Referente scientifico | Cilli, Cristina |
| FUR - Funzionario responsabile | Epifani, Mario |