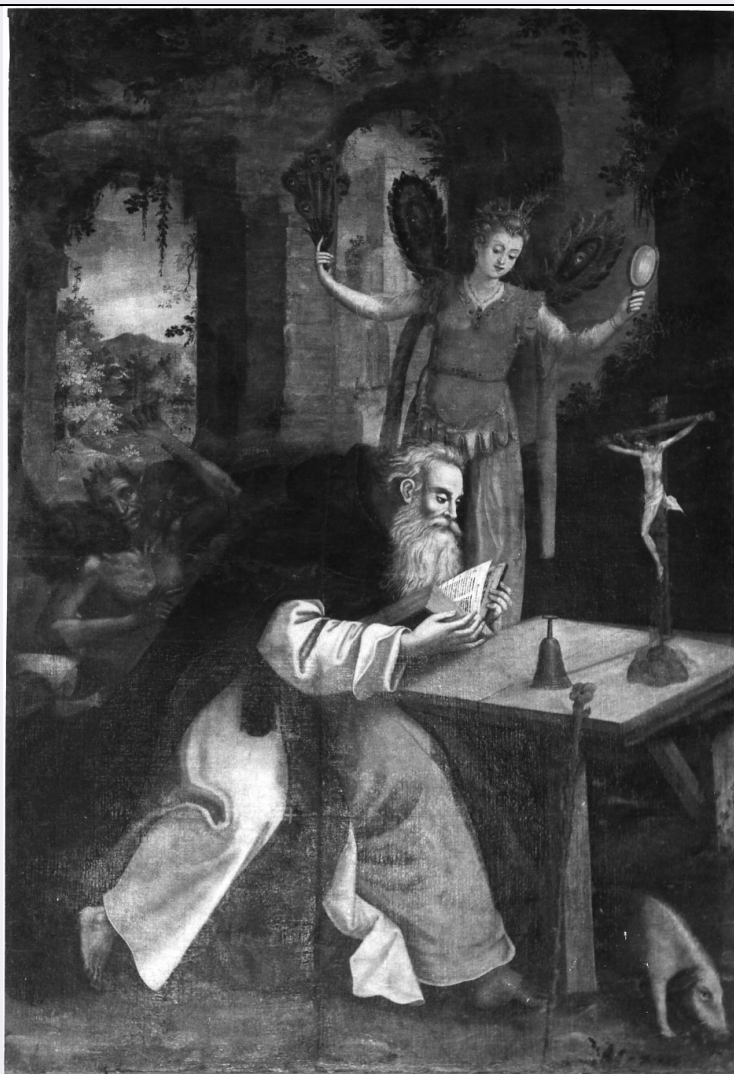


# SCHEDA



## CD - CODICI

TSK - Tipo Scheda	OA
LIR - Livello ricerca	C
NCT - CODICE UNIVOCO	
NCTR - Codice regione	14
NCTN - Numero catalogo generale	00007124
ESC - Ente schedatore	S263
ECP - Ente competente	S171

## RV - RELAZIONI

## OG - OGGETTO

### OGT - OGGETTO

OGTD - Definizione	dipinto
OGTN - Denominazione /dedicazione	Le tentazioni di Sant'Antonio Abate

### SGT - SOGGETTO

SGTI - Identificazione	tentazioni di Sant'Antonio Abate
------------------------	----------------------------------

## LC - LOCALIZZAZIONE GEOGRAFICO-AMMINISTRATIVA

**PVC - LOCALIZZAZIONE GEOGRAFICO-AMMINISTRATIVA ATTUALE**

<b>PVCS - Stato</b>	ITALIA
<b>PVCR - Regione</b>	Molise
<b>PVCP - Provincia</b>	CB
<b>PVCC - Comune</b>	Campobasso
<b>PVE - Diocesi</b>	Campobasso - Boiano

**LDC - COLLOCAZIONE SPECIFICA****UB - UBICAZIONE E DATI PATRIMONIALI**

<b>UBO - Ubicazione originaria</b>	OR
------------------------------------	----

**DT - CRONOLOGIA****DTZ - CRONOLOGIA GENERICA**

<b>DTZG - Secolo</b>	sec. XVII
<b>DTZS - Frazione di secolo</b>	inizio/ fine

**DTS - CRONOLOGIA SPECIFICA**

<b>DTSI - Da</b>	1600
<b>DTSV - Validità</b>	post
<b>DTSF - A</b>	1699
<b>DTSL - Validità</b>	ante
<b>DTM - Motivazione cronologia</b>	analisi stilistica

**AU - DEFINIZIONE CULTURALE****ATB - AMBITO CULTURALE**

<b>ATBD - Denominazione</b>	ambito Italia meridionale
<b>ATBR - Riferimento all'intervento</b>	esecuzione
<b>ATBM - Motivazione dell'attribuzione</b>	analisi stilistica

**MT - DATI TECNICI**

<b>MTC - Materia e tecnica</b>	tela/ pittura a olio
--------------------------------	----------------------

**MIS - MISURE**

<b>MISU - Unità</b>	cm
<b>MISA - Altezza</b>	280
<b>MISL - Larghezza</b>	170

**CO - CONSERVAZIONE****STC - STATO DI CONSERVAZIONE**

<b>STCC - Stato di conservazione</b>	buono
<b>STCS - Indicazioni specifiche</b>	Restauro effettuato da A. Cicchetti; il dipinto è stato rifoderato e pulito, i colori consolidati.

**DA - DATI ANALITICI****DES - DESCRIZIONE**

<b>DESO - Indicazioni sull'oggetto</b>	Il dipinto raffigura Sant'Antonio, in ampia tonaca bianca, seduto dinanzi ad un rustico tavolo presso il quale è il maiale. A destra, su uno sfondo di rovine, appare una donna vestita di rosso con le ali di
--	--

	farfalla recante nella sinistra uno specchio.
<b>DESI - Codifica Iconclass</b>	NR (recupero pregresso)
<b>DESS - Indicazioni sul soggetto</b>	Personaggi: Sant'Antonio Abate. Attributi: (Sant'Antonio Abate) libro; campana; maiale; bastone. Figure femminili: fanciulla. Personificazioni: (fanciulla) vanità. Attributi: (vanità) specchio; ventaglio. Figure: diavolo.
<b>NSC - Notizie storico-critiche</b>	L'autore sembra ancora fortemente influenzato da modi manieristici, come risulta dalla posizione contorta, a spirale, del Santo, e dal ribaltamento del piano. Reminiscenza dei maestri nordici del '500 si notano nei particolari del tavolo ma soprattutto nel paesaggio e nella figura demoniaca dalle ali di farfalla, di solito in aspetto di dama o di popolana. Tali esperienze si presentano tuttavia in una nuova veste che risente del nuovo accademismo anticaravaggesco ispirato al Reni, come si osserva nella tipologia del vecchio e nella luce fredda e argentea. L'opera può, quindi riferirsi ad un pittore locale della prima metà del secolo XVII.

## TU - CONDIZIONE GIURIDICA E VINCOLI

### CDG - CONDIZIONE GIURIDICA

**CDGG - Indicazione generica**

proprietà Ente religioso cattolico

### NVC - PROVVEDIMENTI DI TUTELA

**NVCT - Tipo provvedimento**

DLgs n. 42/2004, art.13

**NVCE - Estremi provvedimento**

DDR 16/2010 - 2010/04/26

## DO - FONTI E DOCUMENTI DI RIFERIMENTO

### FTA - DOCUMENTAZIONE FOTOGRAFICA

**FTAX - Genere**

documentazione allegata

**FTAP - Tipo**

fotografia b/n

**FTAN - Codice identificativo**

SBAAAAS CB 19780

### FNT - FONTI E DOCUMENTI

**FNTP - Tipo**

decreto di vincolo

**FNTA - Autore**

D. R. (a firma del dott. Gino Famiglietti)

**FNTD - Data**

2010/04/26

### BIB - BIBLIOGRAFIA

**BIBX - Genere**

bibliografia di confronto

**BIBA - Autore**

Calò Mariani M. S.

**BIBD - Anno di edizione**

1969

**BIBH - Sigla per citazione**

10900030

**BIBN - V., pp., nn.**

V. II, p. 67

### BIB - BIBLIOGRAFIA

**BIBX - Genere**

bibliografia di confronto

**BIBA - Autore**

Di Iorio E.

**BIBD - Anno di edizione**

1978

**BIBH - Sigla per citazione**

00005208

**BIBN - V., pp., nn.**

p. 314

### BIB - BIBLIOGRAFIA

<b>BIBX - Genere</b>	bibliografia di confronto
<b>BIBA - Autore</b>	Pace V.
<b>BIBD - Anno di edizione</b>	1980
<b>BIBH - Sigla per citazione</b>	00005040
<b>BIBN - V., pp., nn.</b>	p. 164
<b>AD - ACCESSO AI DATI</b>	
<b>ADS - SPECIFICHE DI ACCESSO AI DATI</b>	
<b>ADSP - Profilo di accesso</b>	3
<b>ADSM - Motivazione</b>	Scheda di bene non adeguatamente sorvegliabile
<b>CM - COMPILAZIONE</b>	
<b>CMP - COMPILAZIONE</b>	
<b>CMPD - Data</b>	1974
<b>CMPN - Nome</b>	Premoli B.
<b>FUR - Funzionario responsabile</b>	La Regina A.
<b>RVM - TRASCRIZIONE PER INFORMATIZZAZIONE</b>	
<b>RVMD - Data</b>	2006
<b>RVMN - Nome</b>	ARTPAST/ Testamento R. A.
<b>AGG - AGGIORNAMENTO - REVISIONE</b>	
<b>AGGD - Data</b>	2006
<b>AGGN - Nome</b>	ARTPAST/ Testamento R. A.
<b>AGGF - Funzionario responsabile</b>	NR (recupero pregresso)
<b>AGG - AGGIORNAMENTO - REVISIONE</b>	
<b>AGGD - Data</b>	2021
<b>AGGN - Nome</b>	del Rosso, Anna
<b>AGGR - Referente scientifico</b>	Catalano, Dora
<b>AGGF - Funzionario responsabile</b>	Papa, Vincenzo
<b>ISP - ISPEZIONI</b>	
<b>ISPD - Data</b>	1983
<b>ISPN - Funzionario responsabile</b>	Mencarelli G.