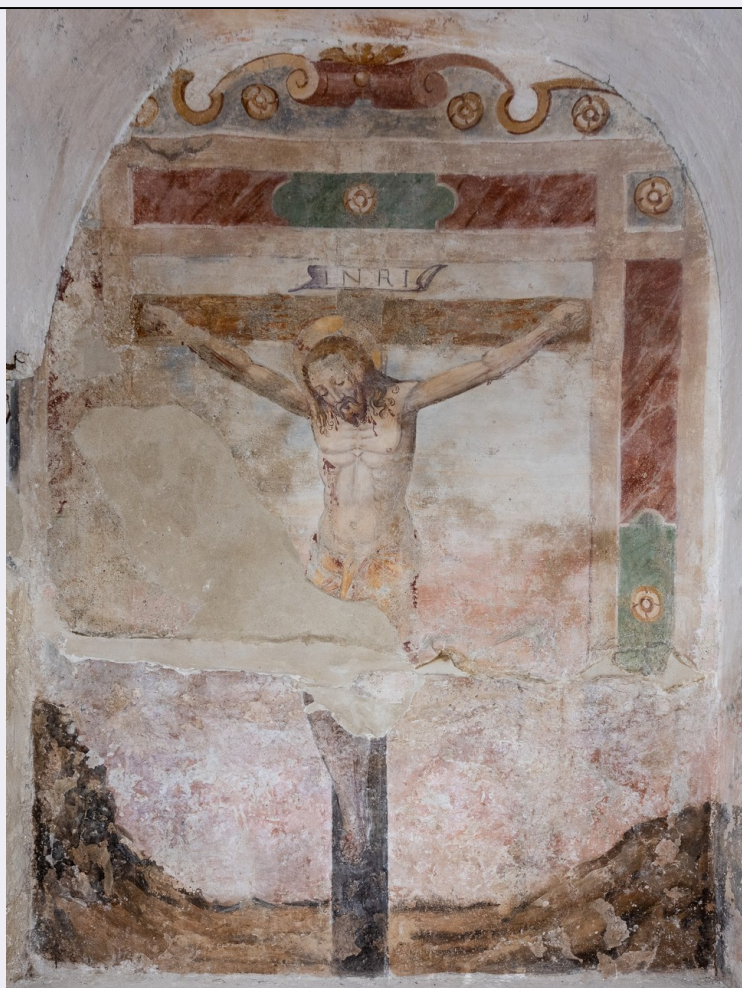


# SCHEDA



## CD - CODICI

TSK - Tipo Scheda	OA
LIR - Livello ricerca	P
NCT - CODICE UNIVOCO	
NCTR - Codice regione	10
NCTN - Numero catalogo generale	00220230
ESC - Ente schedatore	S241
ECP - Ente competente	S241

## OG - OGGETTO

### OGT - OGGETTO

OGTD - Definizione	dipinto
OGTV - Identificazione	opera isolata

### SGT - SOGGETTO

SGTI - Identificazione	Cristo crocifisso
------------------------	-------------------

## LC - LOCALIZZAZIONE GEOGRAFICO-AMMINISTRATIVA

### PVC - LOCALIZZAZIONE GEOGRAFICO-AMMINISTRATIVA ATTUALE

PVCS - Stato	ITALIA
PVCR - Regione	Umbria
PVCP - Provincia	PG

<b>PVCC - Comune</b>	Giano dell'Umbria
<b>LDC - COLLOCAZIONE SPECIFICA</b>	
<b>LDCT - Tipologia</b>	chiesa
<b>LDCN - Denominazione attuale</b>	Chiesa di S. Maria delle Grazie
<b>LDCU - Indirizzo</b>	Piazza Municipale, 10
<b>GP - GEOREFERENZIAZIONE TRAMITE PUNTO</b>	
<b>GPI - Identificativo Punto</b>	2
<b>GPL - Tipo di localizzazione</b>	localizzazione fisica
<b>GPD - DESCRIZIONE DEL PUNTO</b>	
<b>GPDP - PUNTO</b>	
<b>GPDPX - Coordinata X</b>	12.57776
<b>GPDPY - Coordinata Y</b>	42.83353
<b>GPM - Metodo di georeferenziazione</b>	punto approssimato
<b>GPT - Tecnica di georeferenziazione</b>	rilievo da cartografia senza sopralluogo
<b>GPP - Proiezione e Sistema di riferimento</b>	WGS84
<b>GPB - BASE DI RIFERIMENTO</b>	
<b>GPBB - Descrizione sintetica</b>	Google Maps
<b>GPBT - Data</b>	2022
<b>DT - CRONOLOGIA</b>	
<b>DTZ - CRONOLOGIA GENERICA</b>	
<b>DTZG - Secolo</b>	XVI-XVII
<b>DTS - CRONOLOGIA SPECIFICA</b>	
<b>DTSI - Da</b>	1590
<b>DTSV - Validità</b>	ca
<b>DTSF - A</b>	1624
<b>DTSL - Validità</b>	ca
<b>DTM - Motivazione cronologia</b>	analisi stilistica
<b>AU - DEFINIZIONE CULTURALE</b>	
<b>AUT - AUTORE</b>	
<b>AUTS - Riferimento all'autore</b>	attribuito
<b>AUTM - Motivazione dell'attribuzione</b>	analisi stilistica
<b>AUTM - Motivazione dell'attribuzione</b>	bibliografia
<b>AUTN - Nome scelto</b>	Sensini Pietro Paolo
<b>AUTA - Dati anagrafici</b>	1555/ 1632
<b>AUTH - Sigla per citazione</b>	00000418
<b>MT - DATI TECNICI</b>	
<b>MTC - Materia e tecnica</b>	intonaco/ pittura a fresco

**MIS - MISURE**

<b>MISU - Unità</b>	cm
<b>MISA - Altezza</b>	190
<b>MISL - Larghezza</b>	140

**CO - CONSERVAZIONE****STC - STATO DI CONSERVAZIONE**

<b>STCC - Stato di conservazione</b>	mediocre
<b>STCS - Indicazioni specifiche</b>	lacune, cadute di colore

**DA - DATI ANALITICI****DES - DESCRIZIONE**

<b>DESO - Indicazioni sull'oggetto</b>	Il dipinto murale è racchiuso all'interno di una piccola nicchia. Sulla parete di fondo è raffigurato Gesù crocifisso inquadrato da una mostra con specchiature a finto marmo e cimasa a volute, di cui resta visibile solamente una parte. Sullo sfondo è un terreno brullo che continua anche negli sganci della nicchia e nella porzione di parete contigua.
<b>DESI - Codifica Iconclass</b>	11 D 35
<b>DESS - Indicazioni sul soggetto</b>	Personaggi: Cristo crocifisso.
<b>NSC - Notizie storico-critiche</b>	Il dipinto è stato restaurato tra il 2005 e il 2009 da Marcello Castrichini (2011), il quale ha attribuito l'inedito affresco al pittore tuderte Pietro Paolo Sensini, già autore di alcuni dipinti conservati nella vicina ex-chiesa di San Francesco. L'attribuzione è condivisibile in quanto sono ravvisabili numerose analogie tra la figura del Cristo di Giano ed il medesimo soggetto raffigurato dal pittore nelle copiose opere eseguite per la città ed il contado.

**TU - CONDIZIONE GIURIDICA E VINCOLI****CDG - CONDIZIONE GIURIDICA**

<b>CDGG - Indicazione generica</b>	proprietà Ente pubblico territoriale
<b>CDGS - Indicazione specifica</b>	Comune di Giano dell'Umbria

**DO - FONTI E DOCUMENTI DI RIFERIMENTO****FTA - DOCUMENTAZIONE FOTOGRAFICA**

<b>FTAX - Genere</b>	documentazione allegata
<b>FTAP - Tipo</b>	fotografia digitale (file)
<b>FTAN - Codice identificativo</b>	SABAPUMB1000220230

**FTA - DOCUMENTAZIONE FOTOGRAFICA**

<b>FTAX - Genere</b>	documentazione allegata
<b>FTAP - Tipo</b>	fotografia digitale (file)
<b>FTAN - Codice identificativo</b>	SABAPUMB1000220230a

**FTA - DOCUMENTAZIONE FOTOGRAFICA**

<b>FTAX - Genere</b>	documentazione allegata
<b>FTAP - Tipo</b>	fotografia digitale (file)
<b>FTAN - Codice identificativo</b>	SABAPUMB1000220230b

**FTA - DOCUMENTAZIONE FOTOGRAFICA**

<b>FTAX - Genere</b>	documentazione allegata
<b>FTAP - Tipo</b>	fotografia digitale (file)
<b>FTAN - Codice identificativo</b>	SABAPUMB1000220230c

**BIB - BIBLIOGRAFIA**

<b>BIBX - Genere</b>	bibliografia di confronto
<b>BIBA - Autore</b>	Pittura Seicento Umbria
<b>BIBD - Anno di edizione</b>	1991
<b>BIBH - Sigla per citazione</b>	00001604
<b>BIBN - V., pp., nn.</b>	pp. 18,21, 242

**BIL - Citazione completa**

Castrichini Marcello, "Giano dell'Umbria. Un centro storico-Pinacoteca diffusa. Restauri e scoperte", conferenza (Giano dell'Umbria, 14 agosto 2011), <https://docplayer.it/7760900-Giano-dell-umbria-un-centro-storico-pinacoteca-diffusa-restauri-e-scoperte.html> (consultazione: 2022/01/14).

**AD - ACCESSO AI DATI****ADS - SPECIFICHE DI ACCESSO AI DATI**

<b>ADSP - Profilo di accesso</b>	1
<b>ADSM - Motivazione</b>	scheda contenente dati liberamente accessibili

**CM - COMPILAZIONE****CMP - COMPILAZIONE**

<b>CMPD - Data</b>	2022
<b>CMPN - Nome</b>	Baruffi, Liana
<b>FUR - Funzionario responsabile</b>	Furelli, Stefania