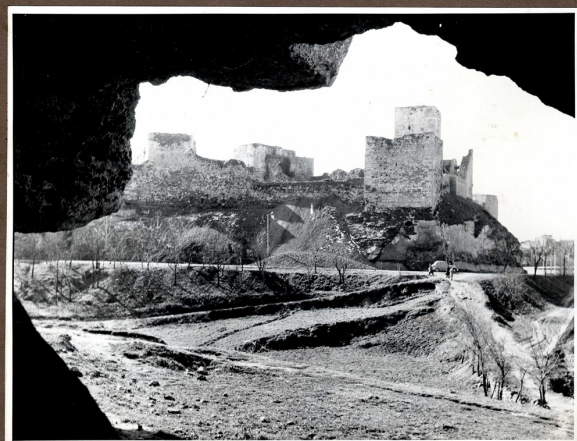


SCHEDA



CD - CODICI

TSK - Tipo scheda	F
LIR - Livello catalogazione	C
NCT - CODICE UNIVOCO	
NCTR - Codice Regione	19
NCTN - Numero catalogo generale	00382239
ESC - Ente schedatore	S92
ECP - Ente competente per tutela	R19CRICD

OG - BENE CULTURALE

AMB - Ambito di tutela MiC	storico artistico
CTG - Categoria	DOCUMENTAZIONE DEL PATRIMONIO ARCHITETTONICO, DOCUMENTAZIONE DEL PATRIMONIO ARCHEOLOGICO, DOCUMENTAZIONE DEL PATRIMONIO PAESAGGISTICO

OGT - DEFINIZIONE BENE

OGTD - Definizione	positivo
OGTT - Tipologia	album
OGTP - Parte componente	scheda di supporto
OGTV - Configurazione strutturale e di contesto	elemento-parte componente

OGC - TRATTAMENTO CATALOGRAFICO

OGCT - Trattamento catalografico	bene complesso/bene composito - parte componente
OGCN - Numero parti componenti	179
OGM - Modalità di individuazione	appartenenza ad una collezione o raccolta pubblica
OGR - Disponibilità del bene	bene disponibile

RV - RELAZIONI

RVE - STRUTTURA COMPLESSA

RVEL - Livello nella struttura gerarchica	25
RSE - RELAZIONI CON ALTRI BENI	
RSER - Tipo relazione	è compreso in
RSES - Specifiche tipo relazione	correlazione funzionale
RSET - Tipo scheda	FF
RSED - Definizione del bene	Fondo fotografico dell'archivio storico della Soprintendenza
RSEC - Identificativo univoco della scheda	1900382255
AC - ALTRI CODICI	
ACC - CODICE SCHEDA - ALTRI ENTI	
ACCE - Ente/soggetto responsabile	NR
ACCC - Codice identificativo	3811
LC - LOCALIZZAZIONE GEOGRAFICO - AMMINISTRATIVA	
PVC - LOCALIZZAZIONE	
PVCS - Stato	ITALIA
PVCR - Regione	Sicilia
PVCP - Provincia	EN
PVCC - Comune	Enna
PVE - Diocesi	PIAZZA ARMERINA
LDC - COLLOCAZIONE SPECIFICA	
LDCT - Tipologia	complesso
LDCQ - Qualificazione	monastico
LDCN - Denominazione attuale	Soprintendenza per i Beni Culturali e Ambientali di Enna
LDCF - Uso	ufficio
LDCK - Codice contenitore fisico	ICCD_CF_2905667896061
LDCC - Complesso di appartenenza	Istituto San Michele
LDCU - Indirizzo	Via Orfanotrofio 15
LDCM - Denominazione raccolta	Fondo archivio storico fotografico della Soprintendenza di Enna
LDCG - Codice contenitore giuridico	ICCD_CG_5801830792161
LDCS - Specifiche	Piano seminterrato, armadio metallico n. 13, palchetto 4
ACB - ACCESSIBILITA' DEL BENE	
ACBA - Accessibilità	sì
LA - ALTRE LOCALIZZAZIONI GEOGRAFICO - AMMINISTRATIVE	
TLC - Tipo di localizzazione	luogo di provenienza/collocazione precedente
PRV - LOCALIZZAZIONE	
PRVS - Stato	ITALIA

PRVR - Regione	Sicilia
PRVP - Provincia	CT
PRVC - Comune	Catania
PRE - Diocesi	CATANIA
PRC - COLLOCAZIONE SPECIFICA	
PRCT - Tipologia contenitore fisico	palazzo
PRCQ - Qualificazione contenitore fisico	per uffici
PRCN - Denominazione contenitore fisico	Soprintendenza per i Beni Culturali e Ambientali di Catania
PRCF - Uso contenitore fisico	ufficio
PRCU - Indicazioni viabilistiche	Via Luigi Sturzo, 42
PRCM - Denominazione contenitore giuridico	Soprintendenza per i Beni Culturali e Ambientali di Catania
PRD - DATI CRONOLOGICI	
PRDI - Riferimento cronologico/data inizio	XX Prima metà
PRDU - Data fine	XX Seconda metà
LAN - Note	Parte del patrimonio fotografico risale al 1939, data di istituzione della Soprintendenza ai Monumenti della Sicilia Orientale di Catania, ampliato dal 1986, data della nascita delle Soprintendenze uniche regionali, con la confluenza di documentazione proveniente da altre province tra cui Enna. In seguito il materiale è stato ridistribuito nelle sedi di competenza
LA - ALTRE LOCALIZZAZIONI GEOGRAFICO - AMMINISTRATIVE	
TLC - Tipo di localizzazione	luogo di provenienza/collocazione precedente
PRV - LOCALIZZAZIONE	
PRVS - Stato	ITALIA
PRVR - Regione	Sicilia
PRVP - Provincia	AG
PRVC - Comune	Agrigento
PRE - Diocesi	AGRIGENTO
PRC - COLLOCAZIONE SPECIFICA	
PRCT - Tipologia contenitore fisico	museo
PRCQ - Qualificazione contenitore fisico	archeologico
PRCN - Denominazione contenitore fisico	Museo archeologico Pietro Griffo
PRCF - Uso contenitore fisico	ufficio
PRCU - Indicazioni viabilistiche	contrada San Nicola
PRCM - Denominazione	

contenitore giuridico	Soprintendenza BB CC di Agrigento
PRD - DATI CRONOLOGICI	
PRDI - Riferimento cronologico/data inizio	1986 post
PRDU - Data fine	1991 ante
LAN - Note	Prima della costituzione della Soprintendenza BB.CC di Enna, tutti gli atti e i documenti provenienti dagli uffici di Catania furono trasferiti alla Soprintendenza di Agrigento (che, negli anni presi in considerazione, aveva sede presso il museo archeologico), a cui faceva capo la sede di Enna.
UB - DATI PATRIMONIALI/INVENTARI/STIME/COLLEZIONI	
UBF - UBICAZIONE BENE	
UBFP - Fondo	Fondo fotografico dell'archivio storico della Soprintendenza di Enna
UBFC - Collocazione	Album n. 12
AU - DEFINIZIONE CULTURALE	
AUT - AUTORE/RESPONSABILITA'	
AUTJ - Ente schedatore	S92
AUTH - Codice identificativo	ENAUT002
AUTN - Nome scelto di persona o ente	Anonimo <1951 - 2000>
AUTP - Tipo intestazione	P
AUTA - Indicazioni cronologiche	XX seconda metà
AUTS - Riferimento al nome	attribuito
AUTR - Ruolo	fotografo principale
AUTM - Motivazione/fonte	fonte archivistica
SG - SOGGETTO	
SGT - SOGGETTO	
SGTI - Identificazione	Sicilia - Enna - Castello di Lombardia
SGTI - Identificazione	Architettura militare - fortificazioni
SGTD - Indicazioni sul soggetto	L'immagine ritrae il versante nord-orientale del castello visto dalla rupe di Cerere e documenta una fase della realizzazione del progetto denominato "sistemazione turistica del complesso monumentale del castello di Lombardia" redatto nel 1954 dagli architetti Maria e Roberto Calandra, quest'ultimo diresse i lavori che interessarono il castello negli anni compresi tra il 1955 e il 1957. Nella ripresa è visibile, ai piedi della cinta muraria di NE, il materiale di risulta proveniente dagli scavi archeologici effettuati nel terzo cortile per mettere in luce antiche murature del castello e la cosiddetta "sala dei graffiti"
SGL - TITOLO	
SGLT - Titolo proprio	Enna - Castello di Lombardia
SGLS - Specifiche titolo	manoscritto al recto del supporto secondario
DT - CRONOLOGIA	
DTZ - CRONOLOGIA GENERICA	
DTZG - Fascia cronologica	

/periodo	XX
DTZS - Specifiche fascia cronologica/periodo	terzo quarto
DTS - CRONOLOGIA SPECIFICA	
DTSI - Da	1955/04/20
DTSV - Validità	post
DTSF - A	1957/05/08
DTM - Motivazione/fonte	analisi iconografica
DTM - Motivazione/fonte	fonte archivistica
DTT - Note	la datazione si ricava da documenti d'archivio custoditi presso la Soprintendenza BB CC di Enna
LR - LUOGO E DATA DELLA RIPRESA	
LRC - LOCALIZZAZIONE	
LRCS - Stato	ITALIA
LRCR - Regione	Sicilia
LRCP - Provincia	EN
LRCC - Comune	Enna
LRE - Diocesi	PIAZZA ARMERINA
MT - DATI TECNICI	
MTX - Indicazione di colore	BN
MTC - MATERIA E TECNICA	
MTCP - Riferimento alla parte	supporto primario
MTCM - Materia	carta
MTCT - Tecnica	gelatina ai sali d'argento
MIS - MISURE	
MISP - Riferimento alla parte	supporto primario
MISZ - Tipo di misura	altezzaxlunghezza
MISU - Unità di misura	cm
MISM - Valore	18 x 24
MIS - MISURE	
MISP - Riferimento alla parte	supporto secondario
MISZ - Tipo di misura	altezzaxlunghezza
MISU - Unità di misura	cm
MISM - Valore	31 x 23
CO - CONSERVAZIONE E INTERVENTI	
STC - STATO DI CONSERVAZIONE	
STCC - Stato di conservazione	buono
STD - Modalità di conservazione	In armadio chiuso, locale non climatizzato
STP - Proposte di interventi	spolveratura

DA - DATI ANALITICI

DES - Descrizione	Positivo incollato trasversalmente su scheda in cartoncino di colore marrone che al recto nella parte superiore presenta una etichetta in carta bianca prestampata con spazi ove inserire i dati
--------------------------	--

ISE - ISCRIZIONI/EMBLEMI/MARCHI/STEMMI/TIMBRI

ISEP - Posizione	supporto secondario: recto: alto
-------------------------	----------------------------------

ISED - Definizione	etichetta
---------------------------	-----------

ISEE - Specifiche	di collezione
--------------------------	---------------

ISEC - Classe di appartenenza	documentaria
--------------------------------------	--------------

ISEL - Lingua	italiano
----------------------	----------

ISEF - Sistema grafico /alfabeto	latino
---	--------

ISET - Tipo di scrittura/di caratteri	stampatello maiuscolo
--	-----------------------

ISEM - Materia e tecnica	a stampa
---------------------------------	----------

ISEI - Trascrizione	PROVINCIA, COMUNE, LOCALITÀ/ SOGGETTO/ INVENTARIO/ POSITIVO N°/ PROVEN. / NEGATIVO N°, FORMATO/ PROVEN.
----------------------------	---

ISE - ISCRIZIONI/EMBLEMI/MARCHI/STEMMI/TIMBRI

ISER - Riferimento alla parte	etichetta
--------------------------------------	-----------

ISEP - Posizione	supporto secondario: recto: alto
-------------------------	----------------------------------

ISED - Definizione	iscrizione
---------------------------	------------

ISEZ - Descrizione	Iscrizione apposta sulla griglia a compilazione dei campi prestampati
---------------------------	---

ISEC - Classe di appartenenza	didascalica
--------------------------------------	-------------

ISEL - Lingua	italiano
----------------------	----------

ISEF - Sistema grafico /alfabeto	latino
---	--------

ISET - Tipo di scrittura/di caratteri	corsivo
--	---------

ISEM - Materia e tecnica	a penna
---------------------------------	---------

ISEI - Trascrizione	ENNA/ ENNA/ Castello di Lombardia/ positivo 18x24
----------------------------	---

ISE - ISCRIZIONI/EMBLEMI/MARCHI/STEMMI/TIMBRI

ISER - Riferimento alla parte	etichetta
--------------------------------------	-----------

ISEP - Posizione	supporto secondario: recto: alto
-------------------------	----------------------------------

ISED - Definizione	timbro
---------------------------	--------

ISEE - Specifiche	di collezione
--------------------------	---------------

ISEZ - Descrizione	timbro in inchiostro rosso
---------------------------	----------------------------

ISEC - Classe di appartenenza	documentaria
--------------------------------------	--------------

ISEF - Sistema grafico /alfabeto	numeri arabi
---	--------------

ISEM - Materia e tecnica	a impressione
---------------------------------	---------------

ISEI - Trascrizione	3811
----------------------------	------

TU - CONDIZIONE GIURIDICA E PROVVEDIMENTI DI TUTELA

CDG - CONDIZIONE GIURIDICA

CDGG - Indicazione generica	proprietà Ente pubblico territoriale
CDGS - Indicazione specifica	Regione Siciliana - Soprintendenza BB CC Enna
CDGI - Indirizzo	via Orfanotrofio 15

ACQ - ACQUISIZIONE

ACQT - Tipo acquisizione	assegnazione
ACQD - Riferimento cronologico	1990 post
BPT - Provvedimenti di tutela - sintesi	dato non disponibile

DO - DOCUMENTAZIONE

FTA - DOCUMENTAZIONE FOTOGRAFICA

FTAN - Codice identificativo	SBCAEN3811
FTAX - Genere	documentazione allegata
FTAP - Tipo	fotografia digitale (file), riproduzione di fotografia da fonte archivistica
FTAF - Formato	jpg
FTAM - Titolo/didascalia	Enna - Castello di Lombardia
FTAD - Riferimento cronologico	2021
FTAE - Ente proprietario	Soprintendenza BB CC Enna
FTAC - Collocazione	Archivio U.O. 15.2
FTAK - Nome file originale	SBCAEN3811.jpg
FTAT - Note	scansione a 300 dpi

AD - ACCESSO AI DATI

ADS - SPECIFICHE DI ACCESSO AI DATI

ADSP - Profilo di accesso	1
ADSM - Motivazione	scheda contenente dati liberamente accessibili

CM - CERTIFICAZIONE E GESTIONE DEI DATI

CMP - REDAZIONE E VERIFICA SCIENTIFICA

CMPD - Anno di redazione	2022
CMPN - Responsabile ricerca e redazione	Scalisi, Salvatore
CMPN - Responsabile ricerca e redazione	Fondrisi, Cinzia
CMPN - Responsabile ricerca e redazione	Gennaro, Grazia A.
CMPN - Responsabile ricerca e redazione	Marino, Rosa A.
CMPN - Responsabile ricerca e redazione	Nicoletti, Cinzia F.

FUR - Funzionario	
--------------------------	--

