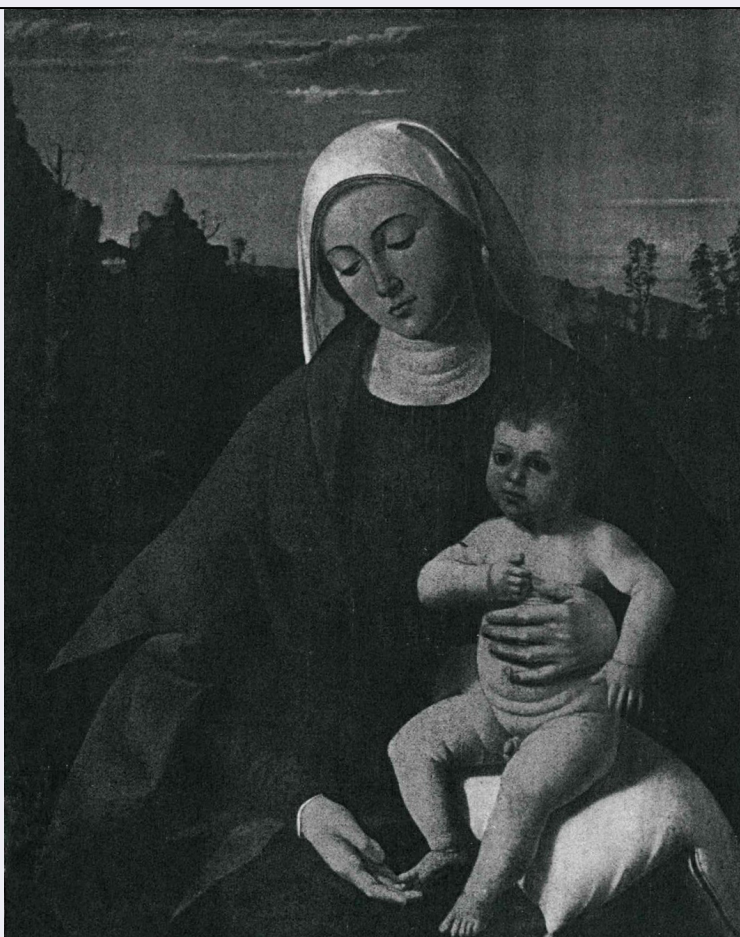


# SCHEDA



## CD - CODICI

TSK - Tipo Scheda	OA
LIR - Livello ricerca	P
NCT - CODICE UNIVOCO	
NCTR - Codice regione	03
NCTN - Numero catalogo generale	03271345
ESC - Ente schedatore	S289
ECP - Ente competente	S289

## RV - RELAZIONI

### RSE - RELAZIONI DIRETTE

RSER - Tipo relazione	luogo di collocazione/localizzazione
RSET - Tipo scheda	A

## OG - OGGETTO

### OGT - OGGETTO

OGTD - Definizione	dipinto
OGTV - Identificazione	opera isolata

### SGT - SOGGETTO

SGTI - Identificazione	Madonna con il Bambino
------------------------	------------------------

## LC - LOCALIZZAZIONE GEOGRAFICO-AMMINISTRATIVA

PVC - LOCALIZZAZIONE GEOGRAFICO-AMMINISTRATIVA ATTUALE

<b>PVCS - Stato</b>	ITALIA
<b>PVCR - Regione</b>	Lombardia
<b>PVCP - Provincia</b>	BG
<b>PVCC - Comune</b>	Bergamo
<b>LDC - COLLOCAZIONE SPECIFICA</b>	
<b>GP - GEOREFERENZIAZIONE TRAMITE PUNTO</b>	
<b>GPD - DESCRIZIONE DEL PUNTO</b>	
<b>GPDP - PUNTO</b>	
<b>GPB - BASE DI RIFERIMENTO</b>	
<b>DT - CRONOLOGIA</b>	
<b>DTZ - CRONOLOGIA GENERICA</b>	
<b>DTZG - Secolo</b>	XV-XVI
<b>DTZS - Frazione di secolo</b>	fine/ inizio
<b>DTS - CRONOLOGIA SPECIFICA</b>	
<b>DTSI - Da</b>	1490
<b>DTSV - Validità</b>	post
<b>DTSF - A</b>	1510
<b>DTSL - Validità</b>	ante
<b>DTM - Motivazione cronologia</b>	analisi stilistica
<b>AU - DEFINIZIONE CULTURALE</b>	
<b>AUT - AUTORE</b>	
<b>AUTM - Motivazione dell'attribuzione</b>	firma
<b>AUTN - Nome scelto</b>	Basaiti, Marco
<b>AUTA - Dati anagrafici</b>	1470 ca./ post 1530
<b>AUTH - Sigla per citazione</b>	BGA0002
<b>MT - DATI TECNICI</b>	
<b>MTC - Materia e tecnica</b>	tavola/ pittura a olio
<b>MIS - MISURE</b>	
<b>MISU - Unità</b>	cm
<b>MISA - Altezza</b>	67
<b>MISL - Larghezza</b>	62
<b>MISV - Varie</b>	con cornice 117x87
<b>CO - CONSERVAZIONE</b>	
<b>STC - STATO DI CONSERVAZIONE</b>	
<b>STCC - Stato di conservazione</b>	dato non disponibile
<b>DA - DATI ANALITICI</b>	
<b>DES - DESCRIZIONE</b>	
<b>DESO - Indicazioni sull'oggetto</b>	Tela di medie dimensioni a sviluppo verticale.
<b>DESI - Codifica Iconclass</b>	11F4122

<b>DESS - Indicazioni sul soggetto</b>	Personaggi: Gesù Bambino; Madonna.
<b>ISR - ISCRIZIONI</b>	
<b>ISRC - Classe di appartenenza</b>	indicazione di responsabilità
<b>ISRS - Tecnica di scrittura</b>	non determinabile
<b>ISRP - Posizione</b>	in basso
<b>ISRI - Trascrizione</b>	marcus basaiti
<b>TU - CONDIZIONE GIURIDICA E VINCOLI</b>	
<b>CDG - CONDIZIONE GIURIDICA</b>	
<b>CDGG - Indicazione generica</b>	proprietà privata
<b>NVC - PROVVEDIMENTI DI TUTELA</b>	
<b>NVCT - Tipo provvedimento</b>	DM (L. n. 1089/1939, art.3)
<b>NVCE - Estremi provvedimento</b>	1910/01/26
<b>NVC - PROVVEDIMENTI DI TUTELA</b>	
<b>NVCT - Tipo provvedimento</b>	rinnovo DM (L. n. 1089/1939, art. 3)
<b>NVCE - Estremi provvedimento</b>	1956/06/06
<b>NVCD - Data notificazione</b>	1956/06/15
<b>DO - FONTI E DOCUMENTI DI RIFERIMENTO</b>	
<b>FTA - DOCUMENTAZIONE FOTOGRAFICA</b>	
<b>FTAX - Genere</b>	documentazione allegata
<b>FTAP - Tipo</b>	fotografia digitale (file)
<b>FTAN - Codice identificativo</b>	BGF0004
<b>FNT - FONTI E DOCUMENTI</b>	
<b>FNTP - Tipo</b>	provvedimento di tutela
<b>FNTA - Autore</b>	Modigliani, Ettore
<b>FNTD - Data</b>	1910/01/26
<b>FNT - FONTI E DOCUMENTI</b>	
<b>FNTP - Tipo</b>	provvedimento di tutela
<b>FNTA - Autore</b>	Jervolino, Maria De Unterrichter
<b>FNTD - Data</b>	1954/01/06-15
<b>FNT - FONTI E DOCUMENTI</b>	
<b>FNTP - Tipo</b>	lettera
<b>FNTA - Autore</b>	Dell'Acqua, G.A.
<b>FNTD - Data</b>	1965/11/10
<b>FNT - FONTI E DOCUMENTI</b>	
<b>FNTP - Tipo</b>	lettera
<b>FNTA - Autore</b>	Amministrazione eredi Conte G.B. Agliardi
<b>FNTD - Data</b>	1965/11/15
<b>FNT - FONTI E DOCUMENTI</b>	
<b>FNTP - Tipo</b>	scheda cartacea

<b>FNTA - Autore</b>	Strada, P.
<b>FNTD - Data</b>	1993
<b>FNT - FONTI E DOCUMENTI</b>	
<b>FNTP - Tipo</b>	lettera
<b>FNTA - Autore</b>	Agliardi, Alessio
<b>FNTD - Data</b>	2009/05/04
<b>FNT - FONTI E DOCUMENTI</b>	
<b>FNTP - Tipo</b>	lettera
<b>FNTA - Autore</b>	Bandera, Sandrina
<b>FNTD - Data</b>	2010/03/25
<b>FNT - FONTI E DOCUMENTI</b>	
<b>FNTP - Tipo</b>	lettera
<b>FNTA - Autore</b>	Agliardi, Alessio
<b>FNTD - Data</b>	2010/03/30
<b>FNT - FONTI E DOCUMENTI</b>	
<b>FNTP - Tipo</b>	lettera
<b>FNTA - Autore</b>	Bandera, Sandrina
<b>FNTD - Data</b>	2010/04/21
<b>BIB - BIBLIOGRAFIA</b>	
<b>BIBX - Genere</b>	bibliografia specifica
<b>BIBA - Autore</b>	Heinemann, Fritz
<b>BIBD - Anno di edizione</b>	1962
<b>BIBH - Sigla per citazione</b>	BGB0003
<b>BIL - Citazione completa</b>	Heinemann, Fritz. "Giovanni Bellini e i belliniani", Venezia : Neri Pozza, stampa 1962 ( Saggi e studi di storia dell'arte ; 6.1), p. 396, n. 444
<b>AD - ACCESSO AI DATI</b>	
<b>ADS - SPECIFICHE DI ACCESSO AI DATI</b>	
<b>ADSP - Profilo di accesso</b>	3
<b>ADSM - Motivazione</b>	scheda di bene non adeguatamente sorvegliabile
<b>CM - COMPILAZIONE</b>	
<b>CMP - COMPILAZIONE</b>	
<b>CMPD - Data</b>	1993
<b>CMPN - Nome</b>	Strada, P.
<b>FUR - Funzionario responsabile</b>	Pescarmona, Daniele
<b>RVM - TRASCRIZIONE PER INFORMATIZZAZIONE</b>	
<b>RVMD - Data</b>	2022
<b>RVMN - Nome</b>	Gatto, Giada
<b>AGG - AGGIORNAMENTO - REVISIONE</b>	
<b>AGGD - Data</b>	2022
<b>AGGN - Nome</b>	Gatto, Giada
<b>AGGE - Ente</b>	S289

