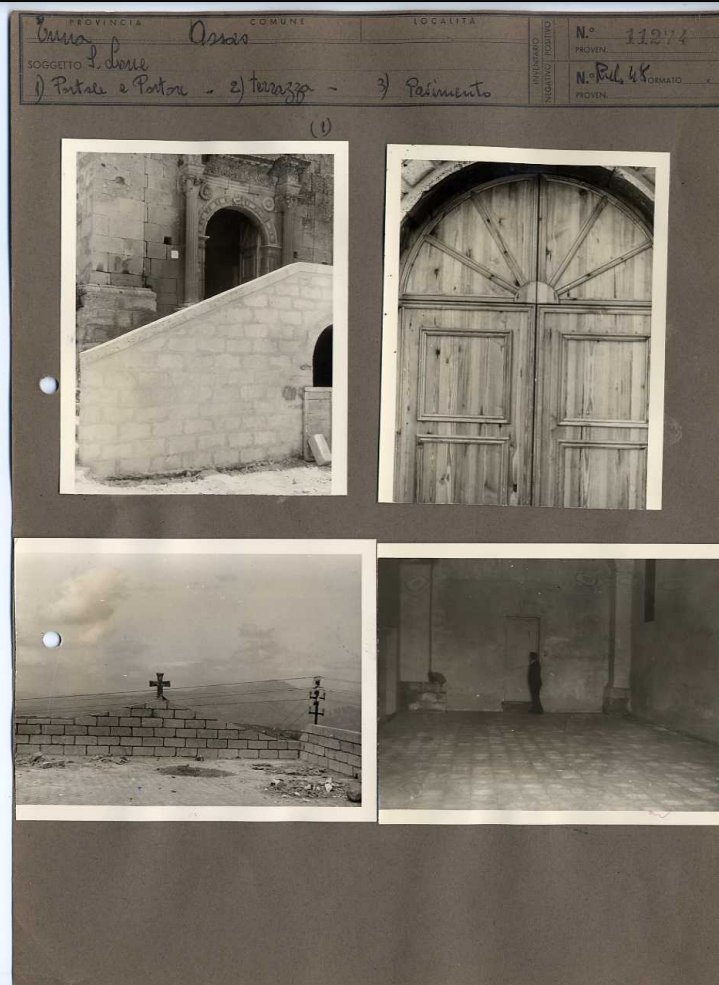


SCHEDA



CD - CODICI

TSK - Tipo scheda	F
LIR - Livello catalogazione	C
NCT - CODICE UNIVOCO	
NCTR - Codice Regione	19
NCTN - Numero catalogo generale	00382236
ESC - Ente schedatore	S92
ECP - Ente competente per tutela	R19CRICD

OG - BENE CULTURALE

AMB - Ambito di tutela MiBACT	storico artistico
CTG - Categoria	DOCUMENTAZIONE DEL PATRIMONIO ARCHITETTONICO
OGT - DEFINIZIONE BENE	
OGTD - Definizione	positivo
OGTT - Tipologia	album
OGTP - Parte componente	scheda di supporto
OGTV - Configurazione strutturale e di contesto	elemento-parte componente

QNT - QUANTITA'

QNTI - Quantità degli elementi	4
QNTE - Note	Serie di 4 positivi su unico cartoncino di supporto
OGC - TRATTAMENTO CATALOGRAFICO	
OGCT - Trattamento catalografico	bene complesso/bene composito - parte componente
OGCN - Numero parti componenti	245
OGM - Modalità di individuazione	appartenenza ad una collezione o raccolta pubblica
OGR - Disponibilità del bene	bene disponibile
RV - RELAZIONI	
RVE - STRUTTURA COMPLESSA	
RVEL - Livello nella struttura gerarchica	106.2
RVEZ - Note	Serie di 7 positivi di stesso soggetto formato e data incollati su 2 cartoncini di supporto
RSE - RELAZIONI CON ALTRI BENI	
RSER - Tipo relazione	è compreso in
RSES - Specifiche tipo relazione	Correlazione funzionale.
RSET - Tipo scheda	FF
RSED - Definizione del bene	Fondo fotografico dell'archivio storico della Soprintendenza
RSEC - Identificativo univoco della scheda	1900382255
RSE - RELAZIONI CON ALTRI BENI	
RSER - Tipo relazione	è in relazione con
RSES - Specifiche tipo relazione	correlazione iconografica
RSET - Tipo scheda	F
RSED - Definizione del bene	positivo album
RSEC - Identificativo univoco della scheda	1900382236-106.1
AC - ALTRI CODICI	
ACC - CODICE SCHEDA - ALTRI ENTI	
ACCE - Ente/soggetto responsabile	NR
ACCC - Codice identificativo	11274
LC - LOCALIZZAZIONE GEOGRAFICO - AMMINISTRATIVA	
PVC - LOCALIZZAZIONE	
PVCS - Stato	ITALIA
PVCR - Regione	Sicilia
PVCP - Provincia	EN
PVCC - Comune	Enna

PVE - Diocesi	NICOSIA
LDC - COLLOCAZIONE SPECIFICA	
LDCT - Tipologia	complesso
LDCQ - Qualificazione	monastico
LDCN - Denominazione attuale	Soprintendenza per i Beni Culturali e Ambientali di Enna
LDCF - Uso	ufficio
LDCK - Codice contenitore fisico	ICCD_CF_2905667896061
LDCC - Complesso di appartenenza	Istituto San Michele
LDCU - Indirizzo	Via Orfanotrofio 15
LDCM - Denominazione raccolta	Fondo archivio storico fotografico della Soprintendenza di Enna
LDCG - Codice contenitore giuridico	ICCD_CG_5801830792161
LDCS - Specifiche	Piano seminterrato, armadio metallico n. 13, palchetto 4
LDCD - Riferimento cronologico	1990/1993
ACB - ACCESSIBILITA' DEL BENE	
ACBA - Accessibilità	si
LA - ALTRE LOCALIZZAZIONI GEOGRAFICO - AMMINISTRATIVE	
TLC - Tipo di localizzazione	luogo di provenienza/collocazione precedente
PRV - LOCALIZZAZIONE	
PRVS - Stato	ITALIA
PRVR - Regione	Sicilia
PRVP - Provincia	CT
PRVC - Comune	Catania
PRE - Diocesi	CATANIA
PRC - COLLOCAZIONE SPECIFICA	
PRCT - Tipologia contenitore fisico	palazzo
PRCQ - Qualificazione contenitore fisico	per uffici
PRCN - Denominazione contenitore fisico	Soprintendenza per i Beni Culturali e Ambientali di Catania
PRCF - Uso contenitore fisico	ufficio
PRCU - Indicazioni viabilistiche	Via Luigi Sturzo, 42
PRCM - Denominazione contenitore giuridico	Soprintendenza per i Beni Culturali e Ambientali di Catania
PRD - DATI CRONOLOGICI	
PRDI - Riferimento cronologico/data inizio	XX Prima metà
PRDU - Data fine	XX Seconda metà

LAN - Note

Parte del patrimonio fotografico risale al 1939, data di istituzione della Soprintendenza ai Monumenti della Sicilia Orientale di Catania, ampliato dal 1986, data della nascita delle Soprintendenze uniche regionali, con la confluenza di documentazione proveniente da altre province tra cui Enna. In seguito il materiale è stato ridistribuito nelle sedi di competenza

LA - ALTRE LOCALIZZAZIONI GEOGRAFICO - AMMINISTRATIVE**TLC - Tipo di localizzazione**

luogo di provenienza/collocazione precedente

PRV - LOCALIZZAZIONE**PRVS - Stato**

ITALIA

PRVR - Regione

Sicilia

PRVP - Provincia

AG

PRVC - Comune

Agrigento

PRE - Diocesi

AGRIGENTO

PRC - COLLOCAZIONE SPECIFICA**PRCT - Tipologia
contenitore fisico**

museo

**PRCQ - Qualificazione
contenitore fisico**

archeologico

**PRCN - Denominazione
contenitore fisico**

Museo archeologico Pietro Griffo

**PRCF - Uso contenitore
fisico**

ufficio

**PRCU - Indicazioni
viabilistiche**

contrada San Nicola

**PRCM - Denominazione
contenitore giuridico**

Soprintendenza BB CC di Agrigento

PRD - DATI CRONOLOGICI**PRDI - Riferimento
cronologico/data inizio**

1986 post

PRDU - Data fine

1991 ante

LAN - Note

Prima della costituzione della Soprintendenza BB.CC di Enna, tutti gli atti e i documenti provenienti dagli uffici di Catania furono trasferiti alla Soprintendenza di Agrigento (che, negli anni presi in considerazione, aveva sede presso il museo archeologico), a cui faceva capo la sede di Enna.

UB - DATI PATRIMONIALI/INVENTARI/STIME/COLLEZIONI**UBF - UBICAZIONE BENE****UBFP - Fondo**

Fondo fotografico dell'archivio storico della Soprintendenza di Enna

UBFC - Collocazione

Album n. 11

AU - DEFINIZIONE CULTURALE**AUT - AUTORE/RESPONSABILITA'****AUTJ - Ente schedatore**

S92

**AUTH - Codice
identificativo**

ENAUT002

**AUTN - Nome scelto di
persona o ente**

Anonimo <1951 - 2000>

AUTP - Tipo intestazione	P
AUTA - Indicazioni cronologiche	XX seconda metà
AUTR - Ruolo	fotografo principale
AUTM - Motivazione/fonte	confronto

SG - SOGGETTO

SGT - SOGGETTO

SGTI - Identificazione	Sicilia - Enna <provincia> - Assoro - Chiese -1 965
SGTD - Indicazioni sul soggetto	Assoro, Chiesa di San Leone, lavori a portale, portone, terrazza e pavimento. La Chiesa si presume fondata nel 1186, anno del matrimonio di Costanza, signora di Assoro, ultima discendente pretendente al trono del casato d'Altavilla, con l'imperatore tedesco Enrico VI di Svevia, figlio di Federico Barbarossa. L'iniziale costruzione era in puro stile gotico-siciliano e ricopriva le funzioni di cappella palatina. La riedificazione della chiesa fu commissionata dalla famiglia Valguarnera, signori del feudo di Assoro. Divenuta Matrice del paese (1492) ed elevata al rango di Basilica (21 aprile 1499), è stata dichiarata Monumento Nazionale nel 1933. La conformazione attuale è espressione di architettura gotico-catalana del XV-XVI secolo a cui si integra l'arte rinascimentale siciliana di fine XV e inizi XVII secolo; importante poi la riconfigurazione barocca dopo il terremoto del 1693. Ha forma di croce latina ripartita in tre navate per mezzo di colonne tortili, con transetto rialzato rispetto al pavimento della chiesa; ad un livello ancora superiore si trovano un' abside centrale e due laterali. Ha tetto in legno con capriate. In epoca contemporanea è stata oggetto di vari restauri, a partire da quello dell' architetto Piero Gazzola, soprintendente di Catania dal 1939 al 1941 (del Gazzola rimane una sintetica ed efficace descrizione della chiesa più volte riutilizzata in seguito dagli altri soprintendenti e direttori dei lavori), fino al più recente da parte della soprintendenza di Enna nel 2012

SGL - TITOLO

SGLT - Titolo proprio	Enna - Assoro/ San Leone/ 1) Portale e Portone - 2) Terrazza - 3) Pavimento
SGLS - Specifiche titolo	Manoscritto sul supporto secondario: recto

DT - CRONOLOGIA

DTZ - CRONOLOGIA GENERICA

DTZG - Fascia cronologica /periodo	XX
DTZS - Specifiche fascia cronologica/periodo	terzo quarto

DTS - CRONOLOGIA SPECIFICA

DTSI - Da	1965/03/26
DTSF - A	1965/03/26
DTM - Motivazione/fonte	confronto
DTT - Note	data della ripresa scritta a penna sul cartoncino di supporto degli altri positivi della stessa serie

LR - LUOGO E DATA DELLA RIPRESA

LRC - LOCALIZZAZIONE

LRCS - Stato	ITALIA
---------------------	--------

LRRCR - Regione	Sicilia
LRCP - Provincia	EN
LRCC - Comune	Assoro
LRE - Diocesi	NICOSIA
MT - DATI TECNICI	
MTX - Indicazione di colore	BN
MTC - MATERIA E TECNICA	
MTCP - Riferimento alla parte	supporto primario
MTCM - Materia	carta
MTCT - Tecnica	gelatina ai sali d'argento
MIS - MISURE	
MISP - Riferimento alla parte	Supporto primario
MISZ - Tipo di misura	altezzaxlunghezza
MISS - Specifiche	media
MISU - Unità di misura	cm
MISM - Valore	11 X 9
MIS - MISURE	
MISP - Riferimento alla parte	supporto secondario
MISZ - Tipo di misura	altezzaxlunghezza
MISU - Unità di misura	cm
MISM - Valore	31 x 23
CO - CONSERVAZIONE E INTERVENTI	
STC - STATO DI CONSERVAZIONE	
STCC - Stato di conservazione	buono
STD - Modalità di conservazione	Conservato in armadio metallico chiuso, in locale non climatizzato
STP - Proposte di interventi	spolveratura, condizionamento
DA - DATI ANALITICI	
DES - Descrizione	Serie di 4 positivi incollati su scheda in cartoncino di colore marrone che al recto nella parte superiore presenta una griglia prestampata con spazi ove inserire i dati
ISE - ISCRIZIONI/EMBLEMI/MARCHI/STEMMI/TIMBRI	
ISER - Riferimento alla parte	Supporto secondario
ISEP - Posizione	recto: in alto
ISED - Definizione	etichetta
ISEE - Specifiche	di collezione
ISEZ - Descrizione	Scritto in corsivo a penna in alto sulla cartella
ISEC - Classe di appartenenza	didascalica
ISEL - Lingua	italiano

ISEF - Sistema grafico /alfabeto	latino
ISET - Tipo di scrittura/di caratteri	corsivo
ISEM - Materia e tecnica	a penna
ISEI - Trascrizione	Enna - Assoro/ San Leone/ 1) Portale e Portone - 2) Terrazza - 3) Pavimento/ Rullo 48
ISE - ISCRIZIONI/EMBLEMI/MARCHI/STEMMI/TIMBRI	
ISER - Riferimento alla parte	Supporto secondario
ISEP - Posizione	recto: in alto a destra
ISED - Definizione	timbro
ISEE - Specifiche	di collezione
ISEZ - Descrizione	Timbro in inchiostro nero con iscrizione a numeri arabi
ISEC - Classe di appartenenza	documentaria
ISEF - Sistema grafico /alfabeto	numeri arabi
ISEM - Materia e tecnica	a impressione
ISEI - Trascrizione	11274
ISE - ISCRIZIONI/EMBLEMI/MARCHI/STEMMI/TIMBRI	
ISER - Riferimento alla parte	Supporto secondario
ISEP - Posizione	recto: in alto
ISED - Definizione	etichetta
ISEE - Specifiche	di collezione
ISEZ - Descrizione	etichetta inventariale
ISEC - Classe di appartenenza	documentaria
ISEL - Lingua	italiano
ISEF - Sistema grafico /alfabeto	latino
ISET - Tipo di scrittura/di caratteri	stampatello
ISEM - Materia e tecnica	tipografica
ISEI - Trascrizione	PROVINCIA, COMUNE, LOCALITÀ/ SOGGETTO/ INVENTARIO/ POSITIVO N°/ PROVEN. / NEGATIVO N°, FORMATO/ PROVEN.
TU - CONDIZIONE GIURIDICA E PROVVEDIMENTI DI TUTELA	
CDG - CONDIZIONE GIURIDICA	
CDGG - Indicazione generica	proprietà Ente pubblico territoriale
CDGS - Indicazione specifica	Regione Siciliana Dipartimento dei Beni Culturali, Soprintendenza BB CC di Enna
CDGI - Indirizzo	Via Orfanotrofio, 15 Enna
ACQ - ACQUISIZIONE	

ACQT - Tipo acquisizione	assegnazione
ACQN - Nome	Soprintendenza BB CC di Catania
ACQD - Riferimento cronologico	1990 post
BPT - Provvedimenti di tutela - sintesi	dato non disponibile

DO - DOCUMENTAZIONE

FTA - DOCUMENTAZIONE FOTOGRAFICA

FTAN - Codice identificativo	SBCAEN11274
FTAX - Genere	documentazione allegata
FTAP - Tipo	fotografia digitale (file), riproduzione di fotografia da fonte archivistica
FTAF - Formato	jpg
FTAM - Titolo/didascalia	Assoro - Chiesa di San Leone
FTAD - Riferimento cronologico	2021
FTAE - Ente proprietario	Soprintendenza BB.CC. Enna
FTAC - Collocazione	Archivio U.O. 15.2
FTAK - Nome file originale	SBCAEN11274.jpg
FTAT - Note	scansione positivo a 300 dpi

BIB - BIBLIOGRAFIA

BIBR - Abbreviazione	GNOLFO09
BIBJ - Ente schedatore	S92
BIBH - Codice identificativo	ENBIB020
BIBX - Genere	bibliografia di corredo
BIBF - Tipo	monografia
BIBM - Riferimento bibliografico completo	Gnolfo, Giovanni and Nigrelli, Giuseppe. Basilica San Leone Assoro, Novara Novagraf, 2009
BIBW - Indirizzo web (URL)	http://id.sbn.it/bid/VEA1008039

BIB - BIBLIOGRAFIA

BIBR - Abbreviazione	GIU2012
BIBJ - Ente schedatore	S92
BIBH - Codice identificativo	ENBIB021
BIBX - Genere	bibliografia di corredo
BIBF - Tipo	contributo in miscellanea
BIBM - Riferimento bibliografico completo	I restauri della Basilica di San Leone di Assoro : il cantiere tra conferme, dubbi e scoperte / Angelo Giunta, in Studi, ricerche, restauri per la tutela del patrimonio culturale ennese, Palermo Regione siciliana, a cura di Lo Pinzino Salvatore, Assessorato dei beni culturali e dell'identità siciliana, Dipartimento dei beni culturali e dell'identità siciliana, 2012
BIBW - Indirizzo web (URL)	http://id.sbn.it/bid/PAL0263892

BIB - BIBLIOGRAFIA

BIBR - Abbreviazione	CARLETTA2020
-----------------------------	--------------

BIBJ - Ente schedatore	S92
BIBH - Codice identificativo	ENBIB022
BIBX - Genere	bibliografia di corredo
BIBF - Tipo	monografia
BIBM - Riferimento bibliografico completo	Carletta, Ivania. La Basilica di San Leone ad Assoro : un monumento di origine medievale nella Sicilia centrale. Milano Currenti Calamo, 2020
BIBW - Indirizzo web (URL)	http://id.sbn.it/bid/BVE0864820

AD - ACCESSO AI DATI

ADS - SPECIFICHE DI ACCESSO AI DATI

ADSP - Profilo di accesso	1
ADSM - Motivazione	scheda contenente dati liberamente accessibili

CM - CERTIFICAZIONE E GESTIONE DEI DATI

CMP - REDAZIONE E VERIFICA SCIENTIFICA

CMPD - Anno di redazione	2022
CMPN - Responsabile ricerca e redazione	Scalisi, Salvatore
CMPN - Responsabile ricerca e redazione	Fondrisi, Cinzia
CMPN - Responsabile ricerca e redazione	Gennaro, Grazia A.
CMPN - Responsabile ricerca e redazione	Marino, Rosa A.
CMPN - Responsabile ricerca e redazione	Nicoletti, Cinzia F.
FUR - Funzionario responsabile	Giunta, Angelo