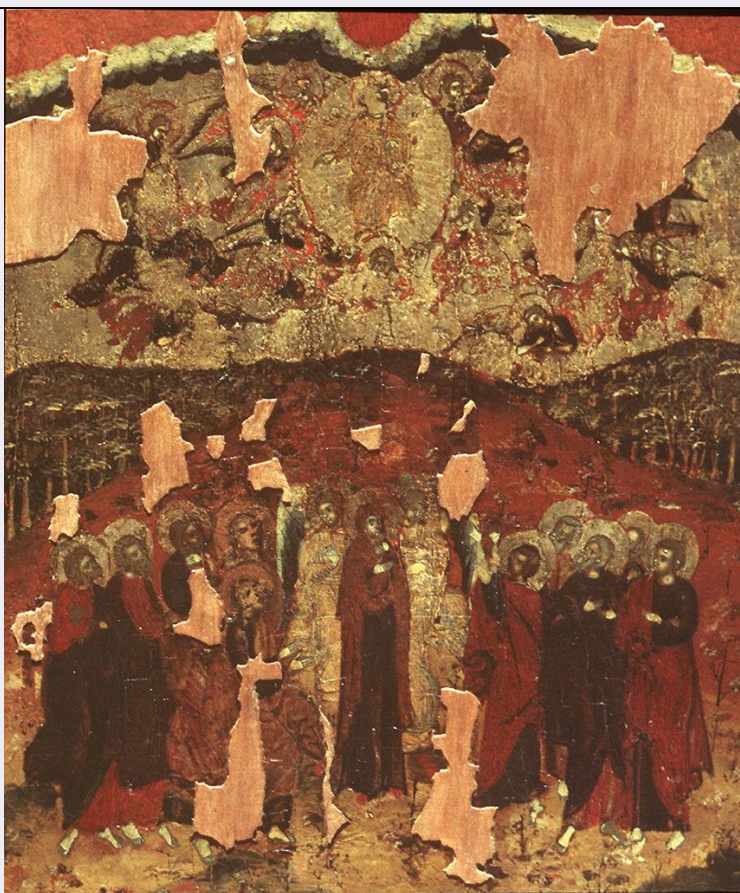


# SCHEDA



## CD - CODICI

TSK - Tipo Scheda	OA
LIR - Livello ricerca	C
NCT - CODICE UNIVOCO	
NCTR - Codice regione	09
NCTN - Numero catalogo generale	00281900
ESC - Ente schedatore	M443
ECP - Ente competente	M443

## OG - OGGETTO

### OGT - OGGETTO

OGTD - Definizione icona

### SGT - SOGGETTO

SGTI - Identificazione assunzione della Madonna

## LC - LOCALIZZAZIONE GEOGRAFICO-AMMINISTRATIVA

### PVC - LOCALIZZAZIONE GEOGRAFICO-AMMINISTRATIVA ATTUALE

PVCS - Stato Italia  
PVCR - Regione Toscana  
PVCP - Provincia FI  
PVCC - Comune Firenze

### LDC - COLLOCAZIONE SPECIFICA

LDCT - Tipologia palazzo

<b>LDCQ - Qualificazione</b>	statale
<b>LDCN - Denominazione attuale</b>	Palazzo Pitti
<b>LDCC - Complesso di appartenenza</b>	Palazzo Pitti e Giardino di Boboli
<b>LDCU - Indirizzo</b>	piazza Pitti, 1
<b>LDCM - Denominazione raccolta</b>	Museo delle Icone Russe
<b>LDCS - Specifiche</b>	deposito

#### **UB - UBICAZIONE E DATI PATRIMONIALI**

##### **INV - INVENTARIO DI MUSEO O SOPRINTENDENZA**

<b>INVN - Numero</b>	Inv. 1890, 9365
<b>INVD - Data</b>	1890 -

#### **LA - ALTRE LOCALIZZAZIONI GEOGRAFICO-AMMINISTRATIVE**

**TCL - Tipo di localizzazione** luogo di provenienza

##### **PRV - LOCALIZZAZIONE GEOGRAFICO-AMMINISTRATIVA**

<b>PRVR - Regione</b>	Toscana
<b>PRVP - Provincia</b>	FI
<b>PRVC - Comune</b>	Firenze
<b>PRVE</b>	1984
<b>PRL - Altra località</b>	2013

##### **PRC - COLLOCAZIONE SPECIFICA**

<b>PRCT - Tipologia</b>	palazzo
<b>PRCD - Denominazione</b>	Palazzo Pitti
<b>PRCS - Specifiche</b>	guardaroba granducale

##### **PRD - DATA**

<b>PRDU - Data uscita</b>	1771
---------------------------	------

#### **LA - ALTRE LOCALIZZAZIONI GEOGRAFICO-AMMINISTRATIVE**

**TCL - Tipo di localizzazione** luogo di provenienza

##### **PRV - LOCALIZZAZIONE GEOGRAFICO-AMMINISTRATIVA**

<b>PRVR - Regione</b>	Toscana
<b>PRVP - Provincia</b>	FI
<b>PRVC - Comune</b>	Firenze

##### **PRC - COLLOCAZIONE SPECIFICA**

<b>PRCT - Tipologia</b>	palazzo
<b>PRCD - Denominazione</b>	Palazzo degli Uffizi
<b>PRCM - Denominazione raccolta</b>	Galleria degli Uffizi

##### **PRD - DATA**

<b>PRDI - Data ingresso</b>	1771
<b>PRDU - Data uscita</b>	1783

#### **LA - ALTRE LOCALIZZAZIONI GEOGRAFICO-AMMINISTRATIVE**

**TCL - Tipo di localizzazione** luogo di provenienza

**PRV - LOCALIZZAZIONE GEOGRAFICO-AMMINISTRATIVA****PRVR - Regione** Toscana**PRVP - Provincia** FI**PRVC - Comune** Firenze**PRC - COLLOCAZIONE SPECIFICA****PRCT - Tipologia** palazzo**PRCD - Denominazione** Palazzo Vecchio**PRCS - Specifiche** guardaroba granducale**PRD - DATA****PRDI - Data ingresso** 1783**LA - ALTRE LOCALIZZAZIONI GEOGRAFICO-AMMINISTRATIVE****TCL - Tipo di localizzazione** luogo di provenienza**PRV - LOCALIZZAZIONE GEOGRAFICO-AMMINISTRATIVA****PRVS - Stato** ITALIA**PRVR - Regione** Toscana**PRVP - Provincia** FI**PRVC - Comune** Firenze**PRC - COLLOCAZIONE SPECIFICA****PRCT - Tipologia** palazzo**PRCD - Denominazione** Palazzo Pitti**PRCS - Specifiche** deposito degli Occhi, poi Soffittone**PRD - DATA****PRDU - Data uscita** 1984**LA - ALTRE LOCALIZZAZIONI GEOGRAFICO-AMMINISTRATIVE****TCL - Tipo di localizzazione** luogo di esposizione**PRV - LOCALIZZAZIONE GEOGRAFICO-AMMINISTRATIVA****PRVS - Stato** ITALIA**PRVR - Regione** Toscana**PRVP - Provincia** FI**PRVC - Comune** Firenze**PRC - COLLOCAZIONE SPECIFICA****PRCT - Tipologia** monastero**PRCD - Denominazione** Monastero di S. Niccolò di Cafaggio ora Galleria dell'Accademia**PRCU - Denominazione  
spazio viabilistico** Via Ricasoli, 58/60**PRCM - Denominazione  
raccolta** Galleria dell'Accademia**DT - CRONOLOGIA****DTZ - CRONOLOGIA GENERICA****DTZG - Secolo** secc. XVI/ XVII**DTS - CRONOLOGIA SPECIFICA****DTSI - Da** 1590**DTSV - Validità** ca

<b>DTSF - A</b>	1650
<b>DTSL - Validità</b>	ca
<b>DTM - Motivazione cronologia</b>	bibliografia
<b>AU - DEFINIZIONE CULTURALE</b>	
<b>ATB - AMBITO CULTURALE</b>	
<b>ATBD - Denominazione</b>	ambito russo
<b>ATBM - Motivazione dell'attribuzione</b>	bibliografia
<b>MT - DATI TECNICI</b>	
<b>MTC - Materia e tecnica</b>	tavola/ pittura a tempera
<b>MIS - MISURE</b>	
<b>MISU - Unità</b>	cm
<b>MISA - Altezza</b>	31
<b>MISL - Larghezza</b>	26
<b>CO - CONSERVAZIONE</b>	
<b>STC - STATO DI CONSERVAZIONE</b>	
<b>STCC - Stato di conservazione</b>	cattivo
<b>STCS - Indicazioni specifiche</b>	estese lacune, ridipinture antiche di tre dei volti
<b>RS - RESTAURI</b>	
<b>RST - RESTAURI</b>	
<b>RSTD - Data</b>	1958
<b>RST - RESTAURI</b>	
<b>RSTD - Data</b>	1971/ 1972
<b>RSTN - Nome operatore</b>	Rothe
<b>DA - DATI ANALITICI</b>	
<b>DES - DESCRIZIONE</b>	
<b>DESO - Indicazioni sull'oggetto</b>	NR (recupero pregresso)
<b>DESI - Codifica Iconclass</b>	73 E 78
<b>DESS - Indicazioni sul soggetto</b>	Soggetti sacri. Personaggi: Madonna; apostoli. Figure: serafini. Paesaggi: monte. Vegetali: erbe; alberi. Allegorie-simboli: mandorla. Decorazioni: riquadratura.
<b>NSC - Notizie storico-critiche</b>	La tavola, attribuibile a scuola russa settentrionale, è giudicata dalla Marcucci opera di buona fattura, forse derivata da un originale di Novgorod, da datare o alla fine del XVI secolo o nel secolo successivo. La studiosa la ritiene anche dello stesso autore di altre due icone dell'Accademia (schede 281901 e 281902); ma quella in oggetto, pur di difficile lettura a causa del cattivo stato di conservazione, è caratterizzata da figure di proporzioni più allungate e più fine senso plastico.
<b>TU - CONDIZIONE GIURIDICA E VINCOLI</b>	
<b>CDG - CONDIZIONE GIURIDICA</b>	
<b>CDGG - Indicazione generica</b>	proprietà Stato

**CDGS - Indicazione  
specifica**

Ministero per i Beni e le Attività Culturali

**DO - FONTI E DOCUMENTI DI RIFERIMENTO**

**FTA - DOCUMENTAZIONE FOTOGRAFICA**

**FTAX - Genere** documentazione esistente

**FTAP - Tipo** fotografia b/n

**FTAN - Codice identificativo** SBAS FI 100098

**FTA - DOCUMENTAZIONE FOTOGRAFICA**

**FTAX - Genere** documentazione allegata

**FTAP - Tipo** fotografia colore

**FTAN - Codice identificativo** ex art. 15, 2050

**FNT - FONTI E DOCUMENTI**

**FNTP - Tipo** inventario

**FNTT - Denominazione** Inventario generale dei Mobili e di tutt'altro che si trova nell'Imperial Palazzo de' Pitti in Firenze

**FNTD - Data** 1761

**FNTF - Foglio/Carta** c. 295 v.

**FNTN - Nome archivio** Archivio di Stato FI

**FNTS - Posizione** Guardaroba, App. 94

**FNTI - Codice identificativo** NR (recupero pregresso)

**FNT - FONTI E DOCUMENTI**

**FNTP - Tipo** inventario

**FNTT - Denominazione** Inventario dei mobili esistenti nell'Imperiale Villa di Castello fatto nell'anno 1761

**FNTD - Data** 1761

**FNTF - Foglio/Carta** c. 793 r., n. 2225

**FNTN - Nome archivio** Archivio di Stato di Firenze/ Guardaroba medica

**FNTS - Posizione** App. 93

**FNTI - Codice identificativo** NR (recupero pregresso)

**FNT - FONTI E DOCUMENTI**

**FNTP - Tipo** inventario

**FNTT - Denominazione** Inventario Generale della Real Galleria di Firenze compilato nel 1784 Essendo Direttore della Medesima Giuseppe Bencivenni già Pelli...

**FNTD - Data** 1784

**FNTF - Foglio/Carta** v. I, pp. 289-290

**FNTN - Nome archivio** SSPSAEPM FI/ Biblioteca degli Uffizi

**FNTS - Posizione** ms. 113

**FNTI - Codice identificativo** NR (recupero pregresso)

**FNT - FONTI E DOCUMENTI**

**FNTP - Tipo** inventario

**FNTT - Denominazione** R. Gallerie. Inventario 1890

**FNTD - Data** 1890 post

**FNTF - Foglio/Carta** n. 9365

**FNTN - Nome archivio** SSPSAEPM FI/ Ufficio Ricerche

<b>FNTS - Posizione</b>	NR (recupero pregresso)
<b>FNTI - Codice identificativo</b>	NR (recupero pregresso)
<b>BIB - BIBLIOGRAFIA</b>	
<b>BIBX - Genere</b>	bibliografia specifica
<b>BIBA - Autore</b>	Marcucci L.
<b>BIBD - Anno di edizione</b>	1958
<b>BIBH - Sigla per citazione</b>	00003178
<b>BIBN - V., pp., nn.</b>	p. 93
<b>BIBI - V., tavv., figg.</b>	fig. 35
<b>BIB - BIBLIOGRAFIA</b>	
<b>BIBX - Genere</b>	bibliografia specifica
<b>BIBA - Autore</b>	Uffizi catalogo
<b>BIBD - Anno di edizione</b>	1980
<b>BIBH - Sigla per citazione</b>	00000848
<b>BIBN - V., pp., nn.</b>	p. 505
<b>AD - ACCESSO AI DATI</b>	
<b>ADS - SPECIFICHE DI ACCESSO AI DATI</b>	
<b>ADSP - Profilo di accesso</b>	1
<b>ADSM - Motivazione</b>	scheda contenente dati liberamente accessibili
<b>CM - COMPILAZIONE</b>	
<b>CMP - COMPILAZIONE</b>	
<b>CMPD - Data</b>	1988
<b>CMPN - Nome</b>	Dal Poz L.
<b>FUR - Funzionario responsabile</b>	Damiani G.
<b>RVM - TRASCRIZIONE PER INFORMATIZZAZIONE</b>	
<b>RVMD - Data</b>	2006
<b>RVMN - Nome</b>	ARTPAST/ Caldini R.
<b>AGG - AGGIORNAMENTO - REVISIONE</b>	
<b>AGGD - Data</b>	2006
<b>AGGN - Nome</b>	ARTPAST/ Caldini R.
<b>AGGF - Funzionario responsabile</b>	NR (recupero pregresso)