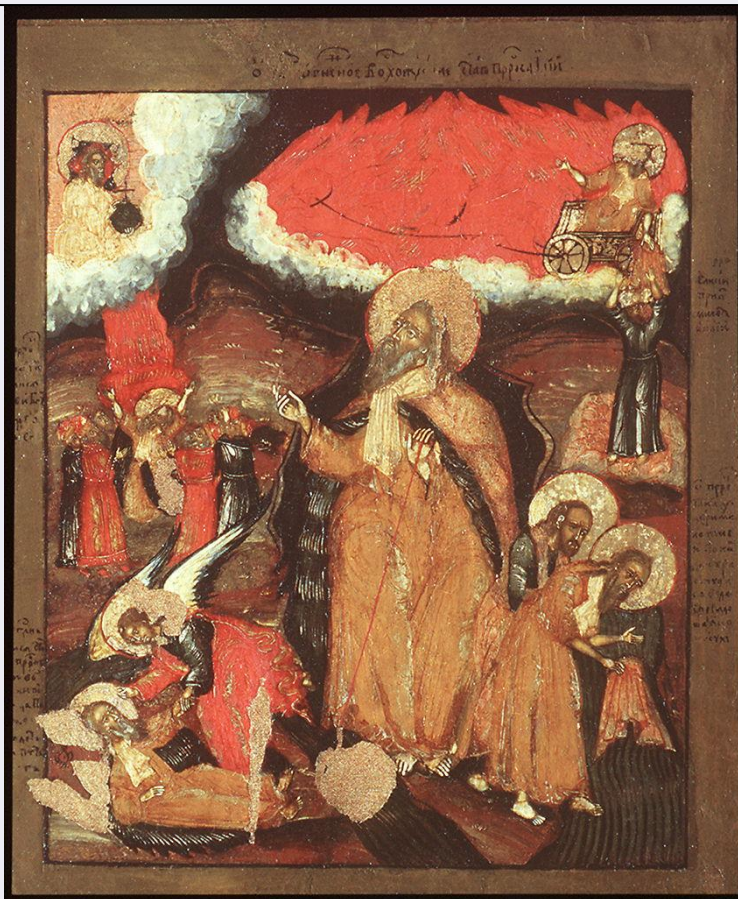


# SCHEDA



## CD - CODICI

TSK - Tipo Scheda	OA
LIR - Livello ricerca	C
<b>NCT - CODICE UNIVOCO</b>	
NCTR - Codice regione	09
NCTN - Numero catalogo generale	00281902
ESC - Ente schedatore	M443
ECP - Ente competente	M443

## OG - OGGETTO

### OGT - OGGETTO

OGTD - Definizione icona

### SGT - SOGGETTO

SGTI - Identificazione episodi della vita di Elia

## LC - LOCALIZZAZIONE GEOGRAFICO-AMMINISTRATIVA

### PVC - LOCALIZZAZIONE GEOGRAFICO-AMMINISTRATIVA ATTUALE

PVCS - Stato Italia  
PVCR - Regione Toscana  
PVCP - Provincia FI  
PVCC - Comune Firenze

### LDC - COLLOCAZIONE SPECIFICA

LDCT - Tipologia palazzo

<b>LDCQ - Qualificazione</b>	statale
<b>LDCN - Denominazione attuale</b>	Palazzo Pitti
<b>LDCC - Complesso di appartenenza</b>	Palazzo Pitti e Giardino di Boboli
<b>LDCU - Indirizzo</b>	piazza Pitti, 1
<b>LDCM - Denominazione raccolta</b>	Museo delle Icone Russe
<b>LDCS - Specifiche</b>	sala 3

#### **UB - UBICAZIONE E DATI PATRIMONIALI**

##### **INV - INVENTARIO DI MUSEO O SOPRINTENDENZA**

<b>INVN - Numero</b>	Inv. 1890, 6174
<b>INVD - Data</b>	1890 -

#### **LA - ALTRE LOCALIZZAZIONI GEOGRAFICO-AMMINISTRATIVE**

**TCL - Tipo di localizzazione** luogo di provenienza

##### **PRV - LOCALIZZAZIONE GEOGRAFICO-AMMINISTRATIVA**

<b>PRVR - Regione</b>	Toscana
<b>PRVP - Provincia</b>	FI
<b>PRVC - Comune</b>	Firenze

##### **PRC - COLLOCAZIONE SPECIFICA**

<b>PRCT - Tipologia</b>	palazzo
<b>PRCD - Denominazione</b>	Palazzo Pitti
<b>PRCS - Specifiche</b>	guardaroba granducale

##### **PRD - DATA**

<b>PRDU - Data uscita</b>	1771
---------------------------	------

#### **LA - ALTRE LOCALIZZAZIONI GEOGRAFICO-AMMINISTRATIVE**

**TCL - Tipo di localizzazione** luogo di provenienza

##### **PRV - LOCALIZZAZIONE GEOGRAFICO-AMMINISTRATIVA**

<b>PRVR - Regione</b>	Toscana
<b>PRVP - Provincia</b>	FI
<b>PRVC - Comune</b>	Firenze

##### **PRC - COLLOCAZIONE SPECIFICA**

<b>PRCT - Tipologia</b>	palazzo
<b>PRCD - Denominazione</b>	Palazzo degli Uffizi
<b>PRCM - Denominazione raccolta</b>	Galleria degli Uffizi

##### **PRD - DATA**

<b>PRDI - Data ingresso</b>	1771
<b>PRDU - Data uscita</b>	1783

#### **LA - ALTRE LOCALIZZAZIONI GEOGRAFICO-AMMINISTRATIVE**

**TCL - Tipo di localizzazione** luogo di provenienza

##### **PRV - LOCALIZZAZIONE GEOGRAFICO-AMMINISTRATIVA**

<b>PRVR - Regione</b>	Toscana
-----------------------	---------

<b>PRVP - Provincia</b>	FI
<b>PRVC - Comune</b>	Firenze
<b>PRC - COLLOCAZIONE SPECIFICA</b>	
<b>PRCT - Tipologia</b>	palazzo
<b>PRCD - Denominazione</b>	Palazzo Vecchio
<b>PRCS - Specifiche</b>	guardaroba granducale
<b>PRD - DATA</b>	
<b>PRDI - Data ingresso</b>	1783
<b>LA - ALTRE LOCALIZZAZIONI GEOGRAFICO-AMMINISTRATIVE</b>	
<b>TCL - Tipo di localizzazione</b>	luogo di provenienza
<b>PRV - LOCALIZZAZIONE GEOGRAFICO-AMMINISTRATIVA</b>	
<b>PRVR - Regione</b>	Toscana
<b>PRVP - Provincia</b>	FI
<b>PRVC - Comune</b>	Firenze
<b>PRC - COLLOCAZIONE SPECIFICA</b>	
<b>PRCM - Denominazione raccolta</b>	Gallerie Fiorentine
<b>PRCS - Specifiche</b>	magazzino Archibusieri
<b>PRD - DATA</b>	
<b>PRDU - Data uscita</b>	1955
<b>LA - ALTRE LOCALIZZAZIONI GEOGRAFICO-AMMINISTRATIVE</b>	
<b>TCL - Tipo di localizzazione</b>	luogo di provenienza
<b>PRV - LOCALIZZAZIONE GEOGRAFICO-AMMINISTRATIVA</b>	
<b>PRVR - Regione</b>	Toscana
<b>PRVP - Provincia</b>	FI
<b>PRVC - Comune</b>	Firenze
<b>PRC - COLLOCAZIONE SPECIFICA</b>	
<b>PRCT - Tipologia</b>	monastero
<b>PRCD - Denominazione</b>	Monastero di S. Niccolò di Cafaggio ora Galleria dell'Accademia
<b>PRCM - Denominazione raccolta</b>	Galleria dell'Accademia
<b>PRD - DATA</b>	
<b>PRDI - Data ingresso</b>	1955
<b>PRDU - Data uscita</b>	1958
<b>LA - ALTRE LOCALIZZAZIONI GEOGRAFICO-AMMINISTRATIVE</b>	
<b>TCL - Tipo di localizzazione</b>	luogo di provenienza
<b>PRV - LOCALIZZAZIONE GEOGRAFICO-AMMINISTRATIVA</b>	
<b>PRVR - Regione</b>	Toscana
<b>PRVP - Provincia</b>	FI
<b>PRVC - Comune</b>	Firenze
<b>PRC - COLLOCAZIONE SPECIFICA</b>	
<b>PRCT - Tipologia</b>	palazzo
<b>PRCD - Denominazione</b>	Palazzo Pitti

<b>PRCM - Denominazione raccolta</b>	Gallerie Fiorentine
<b>PRCS - Specifiche</b>	magazzino del Soffittone
<b>PRD - DATA</b>	
<b>PRDI - Data ingresso</b>	1968
<b>PRDU - Data uscita</b>	1984

**LA - ALTRE LOCALIZZAZIONI GEOGRAFICO-AMMINISTRATIVE**

<b>TCL - Tipo di localizzazione</b>	luogo di esposizione
<b>PRV - LOCALIZZAZIONE GEOGRAFICO-AMMINISTRATIVA</b>	
<b>PRVS - Stato</b>	ITALIA
<b>PRVR - Regione</b>	Toscana
<b>PRVP - Provincia</b>	FI
<b>PRVC - Comune</b>	Firenze

<b>PRC - COLLOCAZIONE SPECIFICA</b>	
<b>PRCT - Tipologia</b>	monastero
<b>PRCD - Denominazione</b>	Monastero di S. Niccolò di Cafaggio ora Galleria dell'Accademia
<b>PRCU - Denominazione spazio viabilistico</b>	Via Ricasoli, 58/60
<b>PRCM - Denominazione raccolta</b>	Galleria dell'Accademia
<b>PRD - DATA</b>	
<b>PRDI - Data ingresso</b>	1984
<b>PRDU - Data uscita</b>	2013

**LA - ALTRE LOCALIZZAZIONI GEOGRAFICO-AMMINISTRATIVE**

<b>TCL - Tipo di localizzazione</b>	luogo di deposito
<b>PRV - LOCALIZZAZIONE GEOGRAFICO-AMMINISTRATIVA</b>	
<b>PRVS - Stato</b>	ITALIA
<b>PRVR - Regione</b>	Toscana
<b>PRVP - Provincia</b>	FI
<b>PRVC - Comune</b>	Firenze

<b>PRC - COLLOCAZIONE SPECIFICA</b>	
<b>PRCT - Tipologia</b>	palazzo
<b>PRCQ - Qualificazione</b>	statale
<b>PRCD - Denominazione</b>	Palazzo degli Uffizi
<b>PRCC - Complesso monumentale di appartenenza</b>	Complesso vasariano
<b>PRCU - Denominazione spazio viabilistico</b>	piazzale degli Uffizi
<b>PRCM - Denominazione raccolta</b>	Galleria degli Uffizi
<b>PRCS - Specifiche</b>	depositi
<b>PRD - DATA</b>	
<b>PRDI - Data ingresso</b>	2013

<b>PRDU - Data uscita</b>	2022
<b>DT - CRONOLOGIA</b>	
<b>DTZ - CRONOLOGIA GENERICA</b>	
<b>DTZG - Secolo</b>	secc. XVI/ XVII
<b>DTS - CRONOLOGIA SPECIFICA</b>	
<b>DTSI - Da</b>	1590
<b>DTSV - Validità</b>	ca
<b>DTSF - A</b>	1650
<b>DTSL - Validità</b>	ca
<b>DTM - Motivazione cronologia</b>	bibliografia
<b>ADT - Altre datazioni</b>	sec. XVII/ seconda metà
<b>AU - DEFINIZIONE CULTURALE</b>	
<b>ATB - AMBITO CULTURALE</b>	
<b>ATBD - Denominazione</b>	ambito russo
<b>ATBM - Motivazione dell'attribuzione</b>	bibliografia
<b>AAT - Altre attribuzioni</b>	scuola russa settentrionale
<b>AAT - Altre attribuzioni</b>	scuola di Novgorod
<b>AAT - Altre attribuzioni</b>	scuola di Jaroslavl/ maniera
<b>MT - DATI TECNICI</b>	
<b>MTC - Materia e tecnica</b>	tavola/ pittura a tempera
<b>MIS - MISURE</b>	
<b>MISU - Unità</b>	cm
<b>MISA - Altezza</b>	31
<b>MISL - Larghezza</b>	28.5
<b>CO - CONSERVAZIONE</b>	
<b>STC - STATO DI CONSERVAZIONE</b>	
<b>STCC - Stato di conservazione</b>	discreto
<b>STCS - Indicazioni specifiche</b>	lacune, ridipinture antiche
<b>RS - RESTAURI</b>	
<b>RST - RESTAURI</b>	
<b>RSTD - Data</b>	1958
<b>RST - RESTAURI</b>	
<b>RSTD - Data</b>	1985
<b>RSTE - Ente responsabile</b>	SBAS FI
<b>DA - DATI ANALITICI</b>	
<b>DES - DESCRIZIONE</b>	
<b>DESO - Indicazioni sull'oggetto</b>	NR (recupero pregresso)
<b>DESI - Codifica Iconclass</b>	11 I 62 (ELIA) 4
<b>DESS - Indicazioni sul</b>	Soggetti sacri: Antico Testamento. Personaggi: Elia; Dio Padre; Eliseo. Figure: angelo; astanti. Paesaggi: monte Carmelo. Oggetti:

<b>soggetto</b>	cibo; fuoco; nuvole; carro di fuoco.
<b>ISR - ISCRIZIONI</b>	
<b>ISRC - Classe di appartenenza</b>	didascalica
<b>ISRL - Lingua</b>	russo
<b>ISRS - Tecnica di scrittura</b>	a pennello
<b>ISRT - Tipo di caratteri</b>	caratteri cirillici
<b>ISRP - Posizione</b>	in alto
<b>ISRI - Trascrizione</b>	(immagine della focosa ascesa del profeta Elia)
<b>ISR - ISCRIZIONI</b>	
<b>ISRC - Classe di appartenenza</b>	didascalica
<b>ISRL - Lingua</b>	russo
<b>ISRS - Tecnica di scrittura</b>	a pennello
<b>ISRT - Tipo di caratteri</b>	caratteri cirillici
<b>ISRP - Posizione</b>	sopra la figura
<b>ISRI - Trascrizione</b>	(Elia)
<b>ISR - ISCRIZIONI</b>	
<b>ISRC - Classe di appartenenza</b>	didascalica
<b>ISRL - Lingua</b>	russo
<b>ISRS - Tecnica di scrittura</b>	a pennello
<b>ISRT - Tipo di caratteri</b>	caratteri cirillici
<b>ISRP - Posizione</b>	sopra la figura
<b>ISRI - Trascrizione</b>	(Eliseo)
<b>STM - STEMMI, EMBLEMI, MARCHI</b>	
<b>STMC - Classe di appartenenza</b>	marchio
<b>STMQ - Qualificazione</b>	amministrativo
<b>STMP - Posizione</b>	sul retro
<b>STMD - Descrizione</b>	lettere G. D. P. intrecciate
<b>NSC - Notizie storico-critiche</b>	<p>La tavoletta è riferibile a scuola russa settentrionale. Secondo la Marcucci, che la vide in cattivo stato di conservazione, si tratta di un'opera di fine fattura che rivela influssi della scuola di Novgorod, da datare alla fine del XVI o nel secolo successivo. La studiosa la ritiene anche dello stesso autore di altre due icone dell'Accademia (schede 281900 e 201901), ma l'ipotesi non sembra convincente. Gli episodi rappresentati sono da identificare rispettivamente con "Elia destato e nutrito da un angelo nel deserto" (Re II, 19), "Elia, seguito dal discepolo Eliseo, divide col suo mantello le acque del Giordano" (Re IV, 2, 8), "Ascensione di Elia su un carro di fuoco" (Re IV, 2, 9-12). Per gli specialisti autori della scheda in Oriente Occidente 2004 (E. Gladysseva, L. Nersesjan, A. Preobrazenskij) le particolarità iconografiche e le soluzioni formali indicano che l'autore dell'icona si ispirava alla tradizione della Scuola di Jaroslavl' della seconda metà del secolo XVII.</p>

**CDG - CONDIZIONE GIURIDICA****CDGG - Indicazione generica**

proprietà Stato

**CDGS - Indicazione specifica**

Ministero per i Beni e le Attività Culturali

**DO - FONTI E DOCUMENTI DI RIFERIMENTO****FTA - DOCUMENTAZIONE FOTOGRAFICA****FTAX - Genere**

documentazione esistente

**FTAP - Tipo**

fotografia b/n

**FTAN - Codice identificativo**

SBAS FI 100100

**FTA - DOCUMENTAZIONE FOTOGRAFICA****FTAX - Genere**

documentazione allegata

**FTAP - Tipo**

fotografia colore

**FTAN - Codice identificativo**

ex art. 15, 6174

**FNT - FONTI E DOCUMENTI****FNTP - Tipo**

inventario

**FNTT - Denominazione**

Inventario generale dei mobili e di tutt'altro che si trova nell'Imperial Palazzo de' Pitti in Firenze

**FNTD - Data**

1761

**FNTF - Foglio/Carta**

c. 295 v.

**FNTN - Nome archivio**

Archivio di Stato di Firenze/ Guardaroba medicea

**FNTS - Posizione**

App. 94

**FNTI - Codice identificativo**

NR (recupero pregresso)

**FNT - FONTI E DOCUMENTI****FNTP - Tipo**

inventario

**FNTT - Denominazione**

Inventario dei mobili esistenti nell'Imperiale Villa di Castello fatto nell'anno 1761

**FNTD - Data**

1761

**FNTF - Foglio/Carta**

c. 793 r., n. 2225

**FNTN - Nome archivio**

Archivio di Stato di Firenze/ Guardaroba medicea

**FNTS - Posizione**

App. 93

**FNTI - Codice identificativo**

NR (recupero pregresso)

**FNT - FONTI E DOCUMENTI****FNTP - Tipo**

inventario

**FNTT - Denominazione**

Inventario 1771

**FNTD - Data**

1771

**FNTF - Foglio/Carta**

n. 1718

**FNTN - Nome archivio**

SSPSAEPM FI/ Archivio delle Gallerie Fiorentine

**FNTS - Posizione**

filza III

**FNTI - Codice identificativo**

NR (recupero pregresso)

**FNT - FONTI E DOCUMENTI****FNTP - Tipo**

inventario

**FNTT - Denominazione**

Inventario Generale dei mobili e di tutt'altro che si ritrova nell'Imperiale palazzo de Pitti di Firenze

<b>FNTD - Data</b>	1784
<b>FNTF - Foglio/Carta</b>	pp. 289-290
<b>FNTN - Nome archivio</b>	SSPM FI, Archivio Storico
<b>FNTS - Posizione</b>	ms. 113
<b>FNTI - Codice identificativo</b>	NR (recupero pregresso)
<b>FNT - FONTI E DOCUMENTI</b>	
<b>FNTP - Tipo</b>	inventario
<b>FNTT - Denominazione</b>	Inventario 1853
<b>FNTD - Data</b>	1853
<b>FNTF - Foglio/Carta</b>	in. 38
<b>FNTN - Nome archivio</b>	SSPSAEPM FI/ Archivio delle Gallerie Fiorentine
<b>FNTS - Posizione</b>	filza LXXVII
<b>FNTI - Codice identificativo</b>	NR (recupero pregresso)
<b>FNT - FONTI E DOCUMENTI</b>	
<b>FNTP - Tipo</b>	inventario
<b>FNTT - Denominazione</b>	R. Gallerie. Inventario 1890
<b>FNTD - Data</b>	1890 post
<b>FNTF - Foglio/Carta</b>	n. 6174
<b>FNTN - Nome archivio</b>	SSPSAEPM FI/ Ufficio Ricerche
<b>FNTS - Posizione</b>	NR (recupero pregresso)
<b>FNTI - Codice identificativo</b>	NR (recupero pregresso)
<b>BIB - BIBLIOGRAFIA</b>	
<b>BIBX - Genere</b>	bibliografia specifica
<b>BIBA - Autore</b>	Marcucci L.
<b>BIBD - Anno di edizione</b>	1958
<b>BIBH - Sigla per citazione</b>	00003178
<b>BIBN - V., pp., nn.</b>	p. 92
<b>BIBI - V., tavv., figg.</b>	fig. 34
<b>BIB - BIBLIOGRAFIA</b>	
<b>BIBX - Genere</b>	bibliografia specifica
<b>BIBA - Autore</b>	Uffizi catalogo
<b>BIBD - Anno di edizione</b>	1980
<b>BIBH - Sigla per citazione</b>	00000848
<b>BIBN - V., pp., nn.</b>	p. 505
<b>BIB - BIBLIOGRAFIA</b>	
<b>BIBX - Genere</b>	bibliografia specifica
<b>BIBA - Autore</b>	Oriente Occidente
<b>BIBD - Anno di edizione</b>	2004
<b>BIBH - Sigla per citazione</b>	00008775
<b>BIBN - V., pp., nn.</b>	pp. 76-77, n. 7
<b>MST - MOSTRE</b>	
<b>MSTT - Titolo</b>	Oriente e Occidente a San Marco da Cosimo il Vecchio a Giorgio La Pira. Alla riscoperta della collezione di icone russe dei Lorena



<b>MSTL - Luogo</b>	Firenze
<b>MSTD - Data</b>	2004
<b>AD - ACCESSO AI DATI</b>	
<b>ADS - SPECIFICHE DI ACCESSO AI DATI</b>	
<b>ADSP - Profilo di accesso</b>	1
<b>ADSM - Motivazione</b>	scheda contenente dati liberamente accessibili
<b>CM - COMPILAZIONE</b>	
<b>CMP - COMPILAZIONE</b>	
<b>CMPD - Data</b>	1988
<b>CMPN - Nome</b>	Dal Poz L.
<b>FUR - Funzionario responsabile</b>	Damiani G.
<b>RVM - TRASCRIZIONE PER INFORMATIZZAZIONE</b>	
<b>RVMD - Data</b>	2006
<b>RVMN - Nome</b>	ARTPAST/ Caldini R.
<b>AGG - AGGIORNAMENTO - REVISIONE</b>	
<b>AGGD - Data</b>	2006
<b>AGGN - Nome</b>	ARTPAST/ Caldini R.
<b>AGGF - Funzionario responsabile</b>	NR (recupero pregresso)