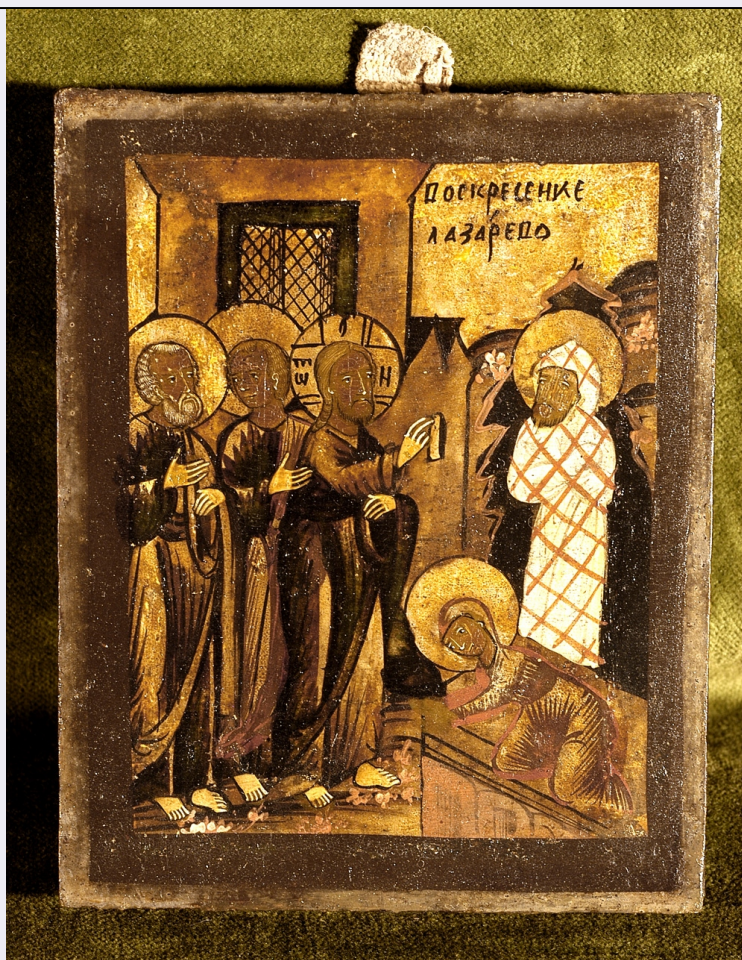


SCHEDA



CD - CODICI

TSK - Tipo Scheda OA

LIR - Livello ricerca C

NCT - CODICE UNIVOCO

NCTR - Codice regione 09

NCTN - Numero catalogo generale 00654253

ESC - Ente schedatore M443

ECP - Ente competente M443

OG - OGGETTO

OGT - OGGETTO

OGTD - Definizione icona

SGT - SOGGETTO

SGTI - Identificazione resurrezione di Lazzaro

LC - LOCALIZZAZIONE GEOGRAFICO-AMMINISTRATIVA

PVC - LOCALIZZAZIONE GEOGRAFICO-AMMINISTRATIVA ATTUALE

PVCS - Stato ITALIA

PVCR - Regione Toscana

PVCP - Provincia FI

PVCC - Comune Firenze

LDC - COLLOCAZIONE SPECIFICA

LDCT - Tipologia	palazzo
LDCQ - Qualificazione	statale
LDCN - Denominazione attuale	Palazzo Pitti
LDCC - Complesso di appartenenza	Palazzo Pitti e Giardino di Boboli
LDCU - Indirizzo	piazza Pitti, 1
LDCM - Denominazione raccolta	Museo delle Icone Russe
LDCS - Specifiche	sala 2

UB - UBICAZIONE E DATI PATRIMONIALI

UBO - Ubicazione originaria	SC
INV - INVENTARIO DI MUSEO O SOPRINTENDENZA	
INVN - Numero	Inv. 1890, 9314
INVD - Data	1890 -
INV - INVENTARIO DI MUSEO O SOPRINTENDENZA	
INVN - Numero	OdA Castello 9314
INVD - Data	1911

LA - ALTRE LOCALIZZAZIONI GEOGRAFICO-AMMINISTRATIVE

TCL - Tipo di localizzazione	luogo di esposizione
PRV - LOCALIZZAZIONE GEOGRAFICO-AMMINISTRATIVA	
PRVS - Stato	ITALIA
PRVR - Regione	Toscana
PRVP - Provincia	FI
PRVC - Comune	Firenze
PRC - COLLOCAZIONE SPECIFICA	
PRCT - Tipologia	monastero
PRCD - Denominazione	Monastero di S. Niccolò di Cafaggio ora Galleria dell'Accademia
PRCU - Denominazione spazio viabilistico	Via Ricasoli, 58/60
PRCM - Denominazione raccolta	Galleria dell'Accademia
PRD - DATA	
PRDI - Data ingresso	1955
PRDU - Data uscita	2013

LA - ALTRE LOCALIZZAZIONI GEOGRAFICO-AMMINISTRATIVE

TCL - Tipo di localizzazione	luogo di deposito
PRV - LOCALIZZAZIONE GEOGRAFICO-AMMINISTRATIVA	
PRVS - Stato	ITALIA
PRVR - Regione	Toscana
PRVP - Provincia	FI
PRVC - Comune	Firenze
PRC - COLLOCAZIONE SPECIFICA	
PRCT - Tipologia	palazzo

PRCQ - Qualificazione	statale
PRCD - Denominazione	Palazzo degli Uffici
PRCC - Complesso monumentale di appartenenza	Complesso vasariano
PRCU - Denominazione spazio viabilistico	piazzale degli Uffici
PRCM - Denominazione raccolta	Galleria degli Uffici
PRCS - Specifiche	depositi
PRD - DATA	
PRDI - Data ingresso	2013
PRDU - Data uscita	2022
DT - CRONOLOGIA	
DTZ - CRONOLOGIA GENERICA	
DTZG - Secolo	sec. XVIII
DTZS - Frazione di secolo	secondo quarto
DTS - CRONOLOGIA SPECIFICA	
DTSI - Da	1725
DTSV - Validità	post
DTSF - A	1749
DTSL - Validità	ante
DTM - Motivazione cronologia	analisi stilistica
AU - DEFINIZIONE CULTURALE	
ATB - AMBITO CULTURALE	
ATBD - Denominazione	ambito moscovita
ATBM - Motivazione dell'attribuzione	analisi stilistica
MT - DATI TECNICI	
MTC - Materia e tecnica	tavola/ pittura a tempera
MIS - MISURE	
MISU - Unità	cm
MISA - Altezza	13,5
MISL - Larghezza	11
CO - CONSERVAZIONE	
STC - STATO DI CONSERVAZIONE	
STCC - Stato di conservazione	mediocre
STCS - Indicazioni specifiche	Notevoli cadute dello strato di colore sul volto di Lazzaro e più piccolenunerosa cadute su tutta la superficie. Sui volti del Cristo, degli apostoli e di Maria un denso strato di residui di olifa che ha portato all'instaurarsi di craquelure a reticolo largo. Craquelure a reticolo fitto anchedello strato preparatorio e dello strato di colori sui bordi e sul fondo.Una fessura ha provocato cadute dello strato di colore, ritoccate, lungo il lato destro delle figure di Lazzaro e di Maria.

RS - RESTAURI**RST - RESTAURI**

RSTD - Data	1984
RSTE - Ente responsabile	SMAB
RSTN - Nome operatore	Prandi E.

DA - DATI ANALITICI**DES - DESCRIZIONE**

DESO - Indicazioni sull'oggetto	Tavola intera senza listelli. Manca l'incavo; non rilevata la presenza della tela preparatoria; levkas.
DESI - Codifica Iconclass	73 C 52 3
DESS - Indicazioni sul soggetto	Soggetti sacri. Personaggi: Cristo; Maria; Lazzaro. Figure: apostoli. Abbigliamento: all'antica. Architetture.

ISR - ISCRIZIONI

ISRC - Classe di appartenenza	sacra
ISRL - Lingua	russo
ISRS - Tecnica di scrittura	a pennello
ISRT - Tipo di caratteri	caratteri cirillici
ISRP - Posizione	a destra in alto, sul fondo
ISRI - Trascrizione	RESURREZIONE DI LAZZARO

NSC - Notizie storico-critiche

L'icona in esame riproduce lo schema iconografico tradizionale per l'arte bizantina e anticorussa, ma in versione molto ridotta, in quanto le piccole dimensioni dell'icona non si accordano con le grandi proporzioni delle figure. Mancano le figure della sorella di Lazzaro Marta e della maggior parte degli apostoli e dei testimoni del miracolo: i giudei che sollevano lapide di copertura della tomba e che sciolgono le bende funerarie. Per quanto riguarda la composizione e il disegno, l'icona in esame è quasi completamente identica ad un'altra icona sullo stesso soggetto nella collezione dell'Accademia di Firenze (inv. 1890/9307): le due opere si differenziano soltanto per le sfumature dei colori dei vestiti e per qualche dettaglio poco significativo del disegno. Attribuzione. L'icona rientra nel vasto gruppo di piccole opere artigianali che fa parte della collezione della galleria dell'Accademia. Dato che composizione e metodi artistici risultano completamente simili nelle due icone "Resurrezione di Lazzaro" (inv. 1890/9307), si può supporre che siano state eseguite da un artista che ha utilizzato lo stesso schema. Alcune differenze nella pittura dei volti si possono attribuire allo stato di conservazione dell'icona in esame.

TU - CONDIZIONE GIURIDICA E VINCOLI**CDG - CONDIZIONE GIURIDICA**

CDGG - Indicazione generica	proprietà Stato
CDGS - Indicazione specifica	Ministero per i Beni e le Attività Culturali

DO - FONTI E DOCUMENTI DI RIFERIMENTO**FTA - DOCUMENTAZIONE FOTOGRAFICA**

FTAX - Genere	documentazione allegata
FTAP - Tipo	fotografia colore

FTAN - Codice identificativo	SSPSAEPM FI 26073UC
FTA - DOCUMENTAZIONE FOTOGRAFICA	
FTAX - Genere	documentazione allegata
FTAP - Tipo	fotografia colore
FTAN - Codice identificativo	SBAS FI 522444
FTA - DOCUMENTAZIONE FOTOGRAFICA	
FTAX - Genere	documentazione esistente
FTAP - Tipo	fotografia b.n.
FTAN - Codice identificativo	SBAS FI 522506
FTA - DOCUMENTAZIONE FOTOGRAFICA	
FTAX - Genere	documentazione esistente
FTAP - Tipo	fotografia colore
FTAN - Codice identificativo	Foto Museo 9314
FNT - FONTI E DOCUMENTI	
FNTP - Tipo	inventario
FNTT - Denominazione	R. Gallerie. Inventario 1890
FNTD - Data	1890 -
FNTF - Foglio/Carta	n. 9314
FNTN - Nome archivio	SSPM FI/ Ufficio ricerche
FNTS - Posizione	s.s.
FNTI - Codice identificativo	Uffizi 1890
BIB - BIBLIOGRAFIA	
BIBX - Genere	bibliografia specifica
BIBA - Autore	Marcucci L.
BIBD - Anno di edizione	1958
BIBH - Sigla per citazione	00003178
BIBN - V., pp., nn.	p. 103, n. 64
BIBI - V., tavv., figg.	fig. 64
BIB - BIBLIOGRAFIA	
BIBX - Genere	bibliografia specifica
BIBA - Autore	Bettini S.
BIBD - Anno di edizione	1940
BIBH - Sigla per citazione	00015061
BIBN - V., pp., nn.	pp. 38, 90, n. 2
AD - ACCESSO AI DATI	
ADS - SPECIFICHE DI ACCESSO AI DATI	
ADSP - Profilo di accesso	1
ADSM - Motivazione	scheda contenente dati liberamente accessibili
CM - COMPILAZIONE	
CMP - COMPILAZIONE	
CMPD - Data	2011
CMPN - Nome	SACCO A. M.Nersesjan L.

FUR - Funzionario responsabile	Parenti D.
FUR - Funzionario responsabile	Sframeli M.
RVM - TRASCRIZIONE PER INFORMATIZZAZIONE	
RVMD - Data	2011
RVMN - Nome	ARTPAST/Sacco A. M.