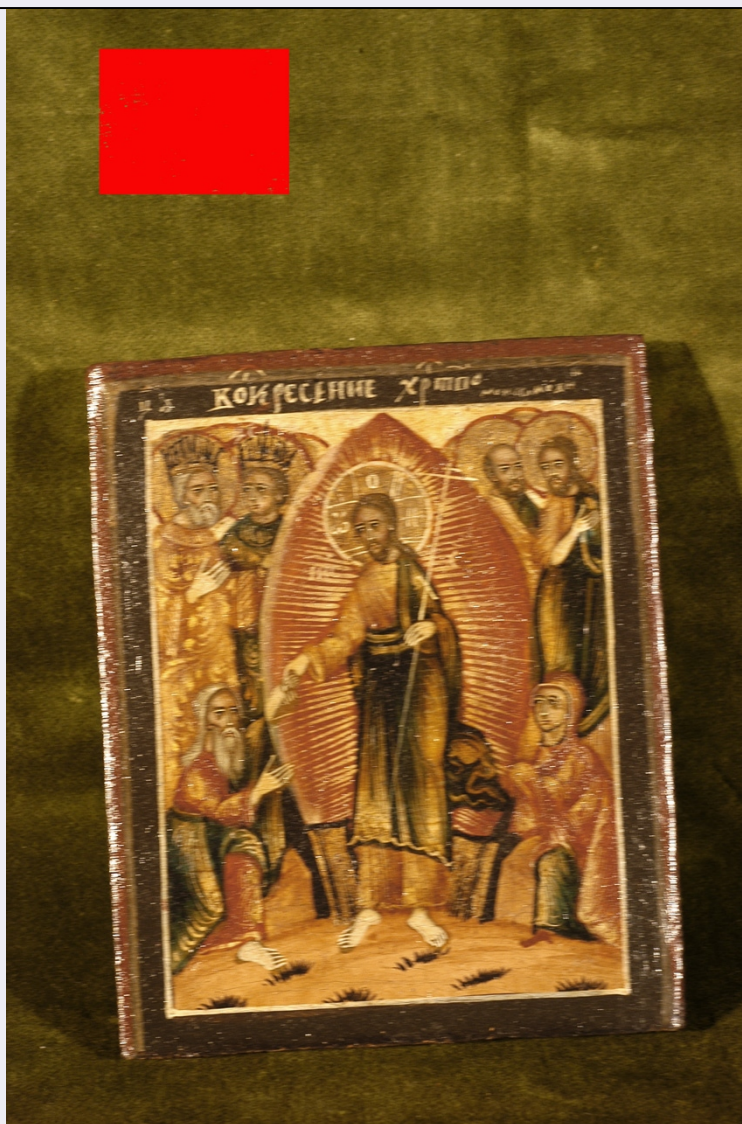


SCHEDA



CD - CODICI

TSK - Tipo Scheda OA

LIR - Livello ricerca C

NCT - CODICE UNIVOCO

NCTR - Codice regione 09

NCTN - Numero catalogo generale 00654255

ESC - Ente schedatore M443

ECP - Ente competente M443

OG - OGGETTO

OGT - OGGETTO

OGTD - Definizione icona

SGT - SOGGETTO

SGTI - Identificazione Resurrezione e discesa agli inferi

LC - LOCALIZZAZIONE GEOGRAFICO-AMMINISTRATIVA

PVC - LOCALIZZAZIONE GEOGRAFICO-AMMINISTRATIVA ATTUALE

PVCR - Regione Toscana

PVCP - Provincia	FI
PVCC - Comune	Firenze
LDC - COLLOCAZIONE SPECIFICA	
LDCT - Tipologia	palazzo
LDCQ - Qualificazione	statale
LDCN - Denominazione attuale	Palazzo degli Uffizi
LDCC - Complesso di appartenenza	Complesso vasariano
LDCU - Indirizzo	piazzale degli Uffizi
LDCM - Denominazione raccolta	Galleria degli Uffizi
LDCS - Specifiche	deposito
UB - UBICAZIONE E DATI PATRIMONIALI	
UBO - Ubicazione originaria	SC
INV - INVENTARIO DI MUSEO O SOPRINTENDENZA	
INVN - Numero	Inv. 1890, 9310
INVD - Data	1890 -
INV - INVENTARIO DI MUSEO O SOPRINTENDENZA	
INVN - Numero	OdA Castello 444
INVD - Data	1911
LA - ALTRE LOCALIZZAZIONI GEOGRAFICO-AMMINISTRATIVE	
TCL - Tipo di localizzazione	luogo di esposizione
PRV - LOCALIZZAZIONE GEOGRAFICO-AMMINISTRATIVA	
PRVS - Stato	ITALIA
PRVR - Regione	Toscana
PRVP - Provincia	FI
PRVC - Comune	Firenze
PRC - COLLOCAZIONE SPECIFICA	
PRCT - Tipologia	monastero
PRCD - Denominazione	Monastero di S. Niccolò di Cafaggio ora Galleria dell'Accademia
PRCU - Denominazione spazio viabilistico	Via Ricasoli, 58/60
PRCM - Denominazione raccolta	Galleria dell'Accademia
PRD - DATA	
PRDI - Data ingresso	1955
PRDU - Data uscita	2013
DT - CRONOLOGIA	
DTZ - CRONOLOGIA GENERICA	
DTZG - Secolo	sec. XVIII
DTZS - Frazione di secolo	secondo quarto
DTS - CRONOLOGIA SPECIFICA	
DTSI - Da	1725

DTSV - Validità	post
DTSF - A	1749
DTSL - Validità	ante
DTM - Motivazione cronologia	analisi stilistica
AU - DEFINIZIONE CULTURALE	
ATB - AMBITO CULTURALE	
ATBD - Denominazione	ambito russo
ATBM - Motivazione dell'attribuzione	analisi stilistica
MT - DATI TECNICI	
MTC - Materia e tecnica	tavola/ pittura a tempera
MIS - MISURE	
MISU - Unità	cm
MISA - Altezza	13
MISL - Larghezza	11
CO - CONSERVAZIONE	
STC - STATO DI CONSERVAZIONE	
STCC - Stato di conservazione	discreto
STCS - Indicazioni specifiche	Una lieve squamatura, e piccole cadute e abrasioni dello strato di colore. Craquelure verticale poco evidente su tutta la superficie.
RS - RESTAURI	
RST - RESTAURI	
RSTD - Data	1984
RSTE - Ente responsabile	SMAB
DA - DATI ANALITICI	
DES - DESCRIZIONE	
DESO - Indicazioni sull'oggetto	Tavola intera con due listelli a incastro. Non c'è incavo; non si rilevala presenza della tela preparatoria; levkas.
DESI - Codifica Iconclass	11 D 32 1 : 73 D 94 : 11 I 62 (DAVID) : 11 I 62 (SALOMONE) : 11 I 62 (MOSE') : 11 H (GIOVANNI BATTISTA) : 11 I 62 (ADAMO) : 11 I 63 (EVA)
DESS - Indicazioni sul soggetto	Soggetti sacri. Personaggi: Cristo; Davide; Salomone; Mosè; san Giovanni Battista; Adamo; Eva. Abbigliamento: all'antica; Oggetti: croce
ISR - ISCRIZIONI	
ISRC - Classe di appartenenza	sacra
ISRL - Lingua	russo
ISRS - Tecnica di scrittura	a pennello
ISRT - Tipo di caratteri	caratteri cirillici
ISRP - Posizione	al di sopra di Mosè e Giovanni il Precursore
ISRI - Trascrizione	MOSÈ E GIOVANNI
ISR - ISCRIZIONI	
ISRC - Classe di	

appartenenza	didascalica
ISRL - Lingua	russo
ISRS - Tecnica di scrittura	a pennello
ISRT - Tipo di caratteri	caratteri cirillici
ISRP - Posizione	sul bordo superiore
ISRI - Trascrizione	RESURREZIONE DI CRISTO
ISR - ISCRIZIONI	
ISRC - Classe di appartenenza	didascalica
ISRL - Lingua	russo
ISRS - Tecnica di scrittura	a pennello
ISRT - Tipo di caratteri	caratteri cirillici
ISRP - Posizione	sul bordo superiore, sopra la figura di Davide
ISRI - Trascrizione	RE DAVIDE
ISR - ISCRIZIONI	
ISRC - Classe di appartenenza	sacra
ISRL - Lingua	russo
ISRS - Tecnica di scrittura	a pennello
ISRT - Tipo di caratteri	caratteri cirillici
ISRP - Posizione	sul nimbo di Salomone
ISRI - Trascrizione	RE SALOMONE
ISR - ISCRIZIONI	
ISRC - Classe di appartenenza	sacra
ISRL - Lingua	russo
ISRS - Tecnica di scrittura	a pennello
ISRT - Tipo di caratteri	caratteri cirillici
ISRP - Posizione	ai lati della figura di Cristo
ISRI - Trascrizione	MONOGRAMMA
NSC - Notizie storico-critiche	<p>L'icona riproduce in forma ridotta una delle varianti tradizionali della "Resurrezione e discesa agli inferi", nota nell'arte bizantina e anticorussa dai secoli XI-XII. Mancano qui certi dettagli e caratteristiche comparse in seguito nell'arte russa delle icone, oppure dovute all'influenza di modelli europei. Abbastanza rara la particolarità che si nota nella parte inferiore della composizione: Cristo sta sul suolo e non sopra le porte infrante degli inferi, e Adamo ed Eva non sono dentro i sepolcri ma davanti ad essi. E' probabile che lo schema iconografico tradizionale sia stato ridotto per adattarlo alle piccole dimensioni dell'icona. Attribuzione. L'icona fa parte del gruppo di piccole opere artigianali, un gruppo abbastanza vasto nella collezione dell'Accademia fiorentina. Per quanto riguarda la maniera pittorica essa è praticamente identica alle due icone "Madre di Dio 'Gioia di tutti gli afflitti'" (inv. 1890/9335 e inv. 1890/9316) e all'icona della Trasfigurazione (inv. 1890/9313), che fanno parte dello stesso gruppo. Le quattro icone sono state indubbiamente dipinte dallo stesso maestro.</p>

TU - CONDIZIONE GIURIDICA E VINCOLI**CDG - CONDIZIONE GIURIDICA**

CDGG - Indicazione generica	proprietà Stato
CDGS - Indicazione specifica	Ministero per i Beni e le Attività Culturali

DO - FONTI E DOCUMENTI DI RIFERIMENTO**FTA - DOCUMENTAZIONE FOTOGRAFICA**

FTAX - Genere	documentazione allegata
FTAP - Tipo	fotografia colore
FTAN - Codice identificativo	SSPSAEPM FI 26034UC

FTA - DOCUMENTAZIONE FOTOGRAFICA

FTAX - Genere	documentazione allegata
FTAP - Tipo	fotografia colore
FTAN - Codice identificativo	SBAS FI 522473

FTA - DOCUMENTAZIONE FOTOGRAFICA

FTAX - Genere	documentazione esistente
FTAP - Tipo	fotografia colore
FTAN - Codice identificativo	Foto Museo 9306

FNT - FONTI E DOCUMENTI

FNTP - Tipo	inventario
FNTT - Denominazione	R. Gallerie. Inventario 1890
FNTD - Data	1890 -
FNTF - Foglio/Carta	n. 9310
FNTN - Nome archivio	SSPM FI/ Ufficio ricerche
FNTS - Posizione	s.s.
FNTI - Codice identificativo	Uffizi 1890

BIB - BIBLIOGRAFIA

BIBX - Genere	bibliografia specifica
BIBA - Autore	Marcucci L.
BIBD - Anno di edizione	1958
BIBH - Sigla per citazione	00003178
BIBN - V., pp., nn.	pp. 100, n. 52
BIBI - V., tavv., figg.	52

BIB - BIBLIOGRAFIA

BIBX - Genere	bibliografia specifica
BIBA - Autore	Bettini S.
BIBD - Anno di edizione	1940
BIBH - Sigla per citazione	00015061
BIBN - V., pp., nn.	pp. 38, 79, 90, n. 3

AD - ACCESSO AI DATI**ADS - SPECIFICHE DI ACCESSO AI DATI**

ADSP - Profilo di accesso	1
----------------------------------	---

ADSM - Motivazione	scheda contenente dati liberamente accessibili
CM - COMPILAZIONE	
CMP - COMPILAZIONE	
CMPD - Data	2006
CMPN - Nome	Nersesjan L.Sacco A. M.
FUR - Funzionario responsabile	Parenti D.
FUR - Funzionario responsabile	Sframeli M.
RVM - TRASCRIZIONE PER INFORMATIZZAZIONE	
RVMD - Data	2011
RVMN - Nome	Sacco A. M.