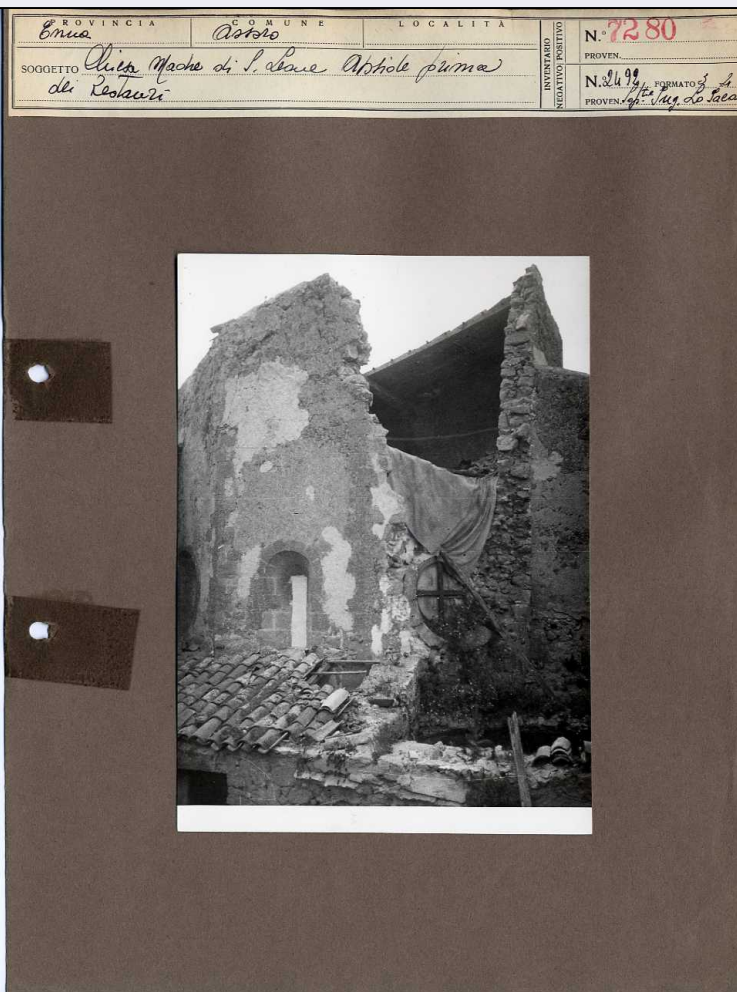


SCHEDA



CD - CODICI

TSK - Tipo scheda	F
LIR - Livello catalogazione	C
NCT - CODICE UNIVOCO	
NCTR - Codice Regione	19
NCTN - Numero catalogo generale	00382236
ESC - Ente schedatore	S92
ECP - Ente competente per tutela	R19CRICD

OG - BENE CULTURALE

AMB - Ambito di tutela MiBACT	storico artistico
CTG - Categoria	DOCUMENTAZIONE DEL PATRIMONIO ARCHITETTONICO
OGT - DEFINIZIONE BENE	
OGTD - Definizione	positivo
OGTT - Tipologia	album
OGTP - Parte componente	scheda di supporto
OGTV - Configurazione strutturale e di contesto	elemento-parte componente

OGC - TRATTAMENTO CATALOGRAFICO

OGCT - Trattamento catalografico	bene complesso/bene composito - parte componente
OGCN - Numero parti componenti	245
OGM - Modalità di individuazione	appartenenza ad una collezione o raccolta pubblica
OGR - Disponibilità del bene	bene disponibile

RV - RELAZIONI

RVE - STRUTTURA COMPLESSA

RVEL - Livello nella struttura gerarchica	107.01
RVEZ - Note	Serie di 10 positivi aventi stesso soggetto, formato e data

RSE - RELAZIONI CON ALTRI BENI

RSER - Tipo relazione	è compreso in
RSES - Specifiche tipo relazione	Correlazione funzionale.
RSET - Tipo scheda	FF
RSED - Definizione del bene	Fondo fotografico dell'archivio storico della Soprintendenza
RSEC - Identificativo univoco della scheda	1900382255

AC - ALTRI CODICI

ACC - CODICE SCHEDA - ALTRI ENTI

ACCE - Ente/soggetto responsabile	NR
ACCC - Codice identificativo	7280

LC - LOCALIZZAZIONE GEOGRAFICO - AMMINISTRATIVA

PVC - LOCALIZZAZIONE

PVCS - Stato	ITALIA
PVCR - Regione	Sicilia
PVCP - Provincia	EN
PVCC - Comune	Enna
PVE - Diocesi	NICOSIA

LDC - COLLOCAZIONE SPECIFICA

LDCT - Tipologia	complesso
LDCQ - Qualificazione	monastico
LDCN - Denominazione attuale	Soprintendenza per i Beni Culturali e Ambientali di Enna
LDCF - Uso	ufficio
LDCK - Codice contenitore fisico	ICCD_CF_2905667896061
LDCC - Complesso di appartenenza	Istituto San Michele
LDCU - Indirizzo	Via Orfanotrofio 15
LDCM - Denominazione	

raccolta	Fondo archivio storico fotografico della Soprintendenza di Enna
LDCG - Codice contenitore giuridico	ICCD_CG_5801830792161
LDCS - Specifiche	Piano seminterrato, armadio metallico n. 13, palchetto 4
LDCD - Riferimento cronologico	1990/1993

ACB - ACCESSIBILITA' DEL BENE

ACBA - Accessibilità si

LA - ALTRE LOCALIZZAZIONI GEOGRAFICO - AMMINISTRATIVE

TLC - Tipo di localizzazione luogo di provenienza/collocazione precedente

PRV - LOCALIZZAZIONE

PRVS - Stato ITALIA

PRVR - Regione Sicilia

PRVP - Provincia CT

PRVC - Comune Catania

PRE - Diocesi CATANIA

PRC - COLLOCAZIONE SPECIFICA

PRCT - Tipologia contenitore fisico palazzo

PRCQ - Qualificazione contenitore fisico per uffici

PRCN - Denominazione contenitore fisico Soprintendenza per i Beni Culturali e Ambientali di Catania

PRCF - Uso contenitore fisico ufficio

PRCU - Indicazioni viabilistiche Via Luigi Sturzo, 42

PRCM - Denominazione contenitore giuridico Soprintendenza per i Beni Culturali e Ambientali di Catania

PRD - DATI CRONOLOGICI

PRDI - Riferimento cronologico/data inizio XX Prima metà

PRDU - Data fine XX Seconda metà

LAN - Note Parte del patrimonio fotografico risale al 1939, data di istituzione della Soprintendenza ai Monumenti della Sicilia Orientale di Catania, ampliato dal 1986, data della nascita delle Soprintendenze uniche regionali, con la confluenza di documentazione proveniente da altre province tra cui Enna. In seguito il materiale è stato ridistribuito nelle sedi di competenza

LA - ALTRE LOCALIZZAZIONI GEOGRAFICO - AMMINISTRATIVE

TLC - Tipo di localizzazione luogo di provenienza/collocazione precedente

PRV - LOCALIZZAZIONE

PRVS - Stato ITALIA

PRVR - Regione Sicilia

PRVP - Provincia AG

PRVC - Comune Agrigento

PRE - Diocesi	AGRIGENTO
PRC - COLLOCAZIONE SPECIFICA	
PRCT - Tipologia contenitore fisico	museo
PRCQ - Qualificazione contenitore fisico	archeologico
PRCN - Denominazione contenitore fisico	Museo archeologico Pietro Griffo
PRCF - Uso contenitore fisico	ufficio
PRCU - Indicazioni viabilistiche	contrada San Nicola
PRCM - Denominazione contenitore giuridico	Soprintendenza BB CC di Agrigento
PRD - DATI CRONOLOGICI	
PRDI - Riferimento cronologico/data inizio	1986 post
PRDU - Data fine	1991 ante
LAN - Note	Prima della costituzione della Soprintendenza BB.CC di Enna, tutti gli atti e i documenti provenienti dagli uffici di Catania furono trasferiti alla Soprintendenza di Agrigento (che, negli anni presi in considerazione, aveva sede presso il museo archeologico), a cui faceva capo la sede di Enna.
UB - DATI PATRIMONIALI/INVENTARI/STIME/COLLEZIONI	
UBF - UBICAZIONE BENE	
UBFP - Fondo	Fondo fotografico dell'archivio storico della Soprintendenza di Enna
UBFC - Collocazione	Album n. 11
AU - DEFINIZIONE CULTURALE	
AUT - AUTORE/RESPONSABILITA'	
AUTJ - Ente schedatore	S92
AUTH - Codice identificativo	ENAUT002
AUTN - Nome scelto di persona o ente	Anonimo <1951 - 2000>
AUTP - Tipo intestazione	P
AUTA - Indicazioni cronologiche	XX seconda metà
AUTR - Ruolo	fotografo principale
AUTM - Motivazione/fonte	confronto
SG - SOGGETTO	
SGT - SOGGETTO	
SGTI - Identificazione	Sicilia - Enna <provincia> - Assoro - Chiese
	Assoro, Chiesa di San Leone, abside prima del restauro degli anni '60 avvenuto durante la direzione Lo Jacono della soprintendenza ai monumenti di Catania. La Chiesa si presume fondata nel 1186, anno del matrimonio di Costanza, signora di Assoro, ultima discendente pretendente al trono del casato d'Altavilla, con l'imperatore tedesco

SGTD - Indicazioni sul soggetto

Enrico VI di Svevia, figlio di Federico Barbarossa. L'iniziale costruzione era in puro stile gotico-siciliano e ricopriva le funzioni di cappella palatina. La riedificazione della chiesa fu commissionata dalla famiglia Valguarnera, signori del feudo di Assoro. Divenuta Matrice del paese (1492) ed elevata al rango di Basilica (21 aprile 1499), è stata dichiarata Monumento Nazionale nel 1933. La conformazione attuale è espressione di architettura gotico-catalana del XV-XVI secolo a cui si integra l'arte rinascimentale siciliana di fine XV e inizi XVII secolo; importante poi la riconfigurazione barocca dopo il terremoto del 1693. Ha forma di croce latina ripartita in tre navate per mezzo di colonne tortili, con transetto rialzato rispetto al pavimento della chiesa; ad un livello ancora superiore si trovano un' abside centrale e due laterali. Ha tetto in legno con capriate. In epoca contemporanea è stata oggetto di vari restauri, a partire da quello dell' architetto Piero Gazzola, soprintendente di Catania dal 1939 al 1941 (del Gazzola rimane una sintetica ed efficace descrizione della chiesa più volte riutilizzata in seguito dagli altri soprintendenti e direttori dei lavori), fino al più recente da parte della soprintendenza di Enna nel 2012

SGL - TITOLO**SGLT - Titolo proprio**

Enna - Assoro/ Chiesa Madre di San Leone - Abside prima dei restauri

SGLS - Specifiche titolo

Manoscritto sul supporto secondario: recto

DT - CRONOLOGIA**DTZ - CRONOLOGIA GENERICA****DTZG - Fascia cronologica /periodo**

XX

DTZS - Specifiche fascia cronologica/periodo

terzo quarto

DTS - CRONOLOGIA SPECIFICA**DTSI - Da**

1960

DTSV - Validità

ca

DTSF - A

1963

DTSL - Validità

ca

DTM - Motivazione/fonte

documentazione

DTM - Motivazione/fonte

iscrizione

DTT - Note

Il nome del soprintendente Lo Jacono presente sul cartoncino di supporto iscrive il periodo della ripresa negli anni della sua reggenza. La documentazione custodita in archivio storico inoltre permette di datare l'inizio dei lavori tra il 1960 e il 1962

LR - LUOGO E DATA DELLA RIPRESA**LRC - LOCALIZZAZIONE****LRCS - Stato**

ITALIA

LRCR - Regione

Sicilia

LRCP - Provincia

EN

LRCC - Comune

Assoro

LRE - Diocesi

NICOSIA

MT - DATI TECNICI**MTX - Indicazione di colore**

BN

MTC - MATERIA E TECNICA

MTCP - Riferimento alla parte	supporto primario
MTCM - Materia	carta
MTCT - Tecnica	gelatina ai sali d'argento
MIS - MISURE	
MISP - Riferimento alla parte	Supporto primario
MISZ - Tipo di misura	altezzaxlunghezza
MISU - Unità di misura	cm
MISM - Valore	18 X 13
MIS - MISURE	
MISP - Riferimento alla parte	supporto secondario
MISZ - Tipo di misura	altezzaxlunghezza
MISU - Unità di misura	cm
MISM - Valore	31 x 23
CO - CONSERVAZIONE E INTERVENTI	
STC - STATO DI CONSERVAZIONE	
STCC - Stato di conservazione	buono
STD - Modalità di conservazione	Conservato in armadio metallico chiuso, in locale non climatizzato
STP - Proposte di interventi	spolveratura, condizionamento
DA - DATI ANALITICI	
DES - Descrizione	Positivo incollato su scheda in cartoncino di colore marrone che al recto nella parte superiore presenta una etichetta in carta bianca prestampata con spazi ove inserire i dati
ISE - ISCRIZIONI/EMBLEMI/MARCHI/STEMMI/TIMBRI	
ISER - Riferimento alla parte	Supporto secondario
ISEP - Posizione	recto: in alto
ISED - Definizione	etichetta
ISEE - Specifiche	di collezione
ISEZ - Descrizione	Scritto in corsivo a penna in alto sulla cartella
ISES - Supporto	etichetta di carta
ISEC - Classe di appartenenza	didascalica
ISEL - Lingua	italiano
ISEF - Sistema grafico /alfabeto	latino
ISET - Tipo di scrittura/di caratteri	corsivo
ISEM - Materia e tecnica	a penna
ISEI - Trascrizione	Enna - Assoro/ Chiesa Madre di S. Leone - Abside prima dei Restauri/ 2492 - 3 x 4/ Sop.te Ing. Lo Jacono

ISE - ISCRIZIONI/EMBLEMI/MARCHI/STEMMI/TIMBRI

ISER - Riferimento alla parte	Supporto secondario
ISEP - Posizione	recto: in alto a destra
ISED - Definizione	timbro
ISEE - Specifiche	di collezione
ISEZ - Descrizione	Timbro in inchiostro rosso con iscrizione a numeri arabi
ISES - Supporto	etichetta di carta
ISEC - Classe di appartenenza	documentaria
ISEF - Sistema grafico /alfabeto	numeri arabi
ISEM - Materia e tecnica	a impressione
ISEI - Trascrizione	7280

ISE - ISCRIZIONI/EMBLEMI/MARCHI/STEMMI/TIMBRI

ISER - Riferimento alla parte	Supporto secondario
ISEP - Posizione	recto: in alto
ISED - Definizione	etichetta
ISEE - Specifiche	di collezione
ISEZ - Descrizione	etichetta inventariale
ISES - Supporto	etichetta di carta
ISEC - Classe di appartenenza	documentaria
ISEL - Lingua	italiano
ISEF - Sistema grafico /alfabeto	latino
ISET - Tipo di scrittura/di caratteri	stampatello
ISEM - Materia e tecnica	tipografica
ISEI - Trascrizione	PROVINCIA, COMUNE, LOCALITÀ/ SOGGETTO/ INVENTARIO/ POSITIVO N°/ PROVEN. / NEGATIVO N°, FORMATO/ PROVEN.

TU - CONDIZIONE GIURIDICA E PROVVEDIMENTI DI TUTELA**CDG - CONDIZIONE GIURIDICA**

CDGG - Indicazione generica	proprietà Ente pubblico territoriale
CDGS - Indicazione specifica	Regione Siciliana Dipartimento dei Beni Culturali, Soprintendenza BB CC di Enna
CDGI - Indirizzo	Via Orfanotrofia, 15 Enna

ACQ - ACQUISIZIONE

ACQT - Tipo acquisizione	assegnazione
ACQN - Nome	Soprintendenza BB CC di Catania
ACQD - Riferimento cronologico	1990 post

BPT - Provvedimenti di tutela - sintesi	dato non disponibile
--	----------------------

DO - DOCUMENTAZIONE

FTA - DOCUMENTAZIONE FOTOGRAFICA

FTAN - Codice identificativo	SBCAEN7280
FTAX - Genere	documentazione allegata
FTAP - Tipo	fotografia digitale (file), riproduzione di fotografia da fonte archivistica
FTAF - Formato	jpg
FTAM - Titolo/didascalia	Assoro - Chiesa di San Leone - Abside prima dei lavori
FTAD - Riferimento cronologico	2021
FTAE - Ente proprietario	Soprintendenza BB.CC. Enna
FTAC - Collocazione	Archivio U.O. 15.2
FTAK - Nome file originale	SBCAEN7280.jpg
FTAT - Note	scansione positivo a 300 dpi

BIB - BIBLIOGRAFIA

BIBR - Abbreviazione	GNOLFO09
BIBJ - Ente schedatore	S92
BIBH - Codice identificativo	ENBIB020
BIBX - Genere	bibliografia di corredo
BIBF - Tipo	monografia
BIBM - Riferimento bibliografico completo	Gnolfo, Giovanni and Nigrelli, Giuseppe. Basilica San Leone Assoro, Novara Novagraf, 2009
BIBW - Indirizzo web (URL)	http://id.sbn.it/bid/VEA1008039

BIB - BIBLIOGRAFIA

BIBR - Abbreviazione	GIU2012
BIBJ - Ente schedatore	S92
BIBH - Codice identificativo	ENBIB021
BIBX - Genere	bibliografia di corredo
BIBF - Tipo	contributo in miscellanea
BIBM - Riferimento bibliografico completo	I restauri della Basilica di San Leone di Assoro : il cantiere tra conferme, dubbi e scoperte / Angelo Giunta, in Studi, ricerche, restauri per la tutela del patrimonio culturale ennese, Palermo Regione siciliana, a cura di Lo Pinzino Salvatore, Assessorato dei beni culturali e dell'identità siciliana, Dipartimento dei beni culturali e dell'identità siciliana, 2012
BIBW - Indirizzo web (URL)	http://id.sbn.it/bid/PAL0263892

BIB - BIBLIOGRAFIA

BIBR - Abbreviazione	CARLETTA2020
BIBJ - Ente schedatore	S92
BIBH - Codice identificativo	ENBIB022
BIBX - Genere	bibliografia di corredo
BIBF - Tipo	monografia

BIBM - Riferimento bibliografico completo	Carletta, Ivania. La Basilica di San Leone ad Assoro : un monumento di origine medievale nella Sicilia centrale. Milano Currenti Calamo, 2020
BIBW - Indirizzo web (URL)	http://id.sbn.it/bid/BVE0864820
AD - ACCESSO AI DATI	
ADS - SPECIFICHE DI ACCESSO AI DATI	
ADSP - Profilo di accesso	1
ADSM - Motivazione	scheda contenente dati liberamente accessibili
CM - CERTIFICAZIONE E GESTIONE DEI DATI	
CMP - REDAZIONE E VERIFICA SCIENTIFICA	
CMPD - Anno di redazione	2022
CMPN - Responsabile ricerca e redazione	Scalisi, Salvatore
CMPN - Responsabile ricerca e redazione	Fondrisi, Cinzia
CMPN - Responsabile ricerca e redazione	Gennaro, Grazia A.
CMPN - Responsabile ricerca e redazione	Marino, Rosa A.
CMPN - Responsabile ricerca e redazione	Nicoletti, Cinzia F.
FUR - Funzionario responsabile	Giunta, Angelo