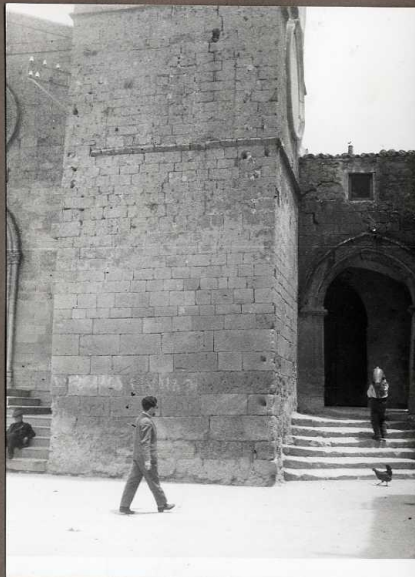


SCHEDA

PROVINCIA <i>Enna</i>	COMUNE <i>Arborea</i>	LOCALITÀ	INVENTARIO NEGATIVO POSITIVO	N. 7279
SOGGETTO <i>Chiesa Madre di S. Leone</i>			PROVEN.	N. <i>2495</i>
			PROVEN. <i>Reg. di Palermo</i>	FORMATO <i>5x4</i>



CD - CODICI

TSK - Tipo scheda	F
LIR - Livello catalogazione	C
NCT - CODICE UNIVOCO	
NCTR - Codice Regione	19
NCTN - Numero catalogo generale	00382236
ESC - Ente schedatore	S92
ECP - Ente competente per tutela	R19CRICD

OG - BENE CULTURALE

AMB - Ambito di tutela MiBACT	storico artistico
CTG - Categoria	DOCUMENTAZIONE DEL PATRIMONIO ARCHITETTONICO
OGT - DEFINIZIONE BENE	
OGTD - Definizione	positivo
OGTT - Tipologia	album
OGTP - Parte componente	scheda di supporto
OGTV - Configurazione strutturale e di contesto	elemento-parte componente

OGC - TRATTAMENTO CATALOGRAFICO

OGCT - Trattamento catalografico	bene complesso/bene composito - parte componente
OGCN - Numero parti componenti	245
OGM - Modalità di individuazione	appartenenza ad una collezione o raccolta pubblica
OGR - Disponibilità del bene	bene disponibile
RV - RELAZIONI	
RVE - STRUTTURA COMPLESSA	
RVEL - Livello nella struttura gerarchica	107.04
RVEZ - Note	Serie di 10 positivi aventi stesso soggetto, formato e data
RSE - RELAZIONI CON ALTRI BENI	
RSER - Tipo relazione	è compreso in
RSES - Specifiche tipo relazione	Correlazione funzionale.
RSET - Tipo scheda	FF
RSED - Definizione del bene	Fondo fotografico dell'archivio storico della Soprintendenza
RSEC - Identificativo univoco della scheda	1900382255
RSE - RELAZIONI CON ALTRI BENI	
RSER - Tipo relazione	è in relazione con
RSES - Specifiche tipo relazione	correlazione iconografica
RSET - Tipo scheda	F
RSED - Definizione del bene	positivo album
RSEC - Identificativo univoco della scheda	1900382236-107.01
AC - ALTRI CODICI	
ACC - CODICE SCHEDA - ALTRI ENTI	
ACCE - Ente/soggetto responsabile	NR
ACCC - Codice identificativo	7279
LC - LOCALIZZAZIONE GEOGRAFICO - AMMINISTRATIVA	
PVC - LOCALIZZAZIONE	
PVCS - Stato	ITALIA
PVCR - Regione	Sicilia
PVCP - Provincia	EN
PVCC - Comune	Enna
PVE - Diocesi	NICOSIA
LDC - COLLOCAZIONE SPECIFICA	
LDCT - Tipologia	complesso
LDCQ - Qualificazione	monastico
LDCN - Denominazione	

attuale	Soprintendenza per i Beni Culturali e Ambientali di Enna
LDCF - Uso	ufficio
LDCK - Codice contenitore fisico	ICCD_CF_2905667896061
LDCC - Complesso di appartenenza	Istituto San Michele
LDCU - Indirizzo	Via Orfanotrofio 15
LDCM - Denominazione raccolta	Fondo archivio storico fotografico della Soprintendenza di Enna
LDCG - Codice contenitore giuridico	ICCD_CG_5801830792161
LDCS - Specifiche	Piano seminterrato, armadio metallico n. 13, palchetto 4
LDCD - Riferimento cronologico	1990/1993
ACB - ACCESSIBILITA' DEL BENE	
ACBA - Accessibilità	si
LA - ALTRE LOCALIZZAZIONI GEOGRAFICO - AMMINISTRATIVE	
TLC - Tipo di localizzazione	luogo di provenienza/collocazione precedente
PRV - LOCALIZZAZIONE	
PRVS - Stato	ITALIA
PRVR - Regione	Sicilia
PRVP - Provincia	CT
PRVC - Comune	Catania
PRE - Diocesi	CATANIA
PRC - COLLOCAZIONE SPECIFICA	
PRCT - Tipologia contenitore fisico	palazzo
PRCQ - Qualificazione contenitore fisico	per uffici
PRCN - Denominazione contenitore fisico	Soprintendenza per i Beni Culturali e Ambientali di Catania
PRCF - Uso contenitore fisico	ufficio
PRCU - Indicazioni viabilistiche	Via Luigi Sturzo, 42
PRCM - Denominazione contenitore giuridico	Soprintendenza per i Beni Culturali e Ambientali di Catania
PRD - DATI CRONOLOGICI	
PRDI - Riferimento cronologico/data inizio	XX Prima metà
PRDU - Data fine	XX Seconda metà
LAN - Note	Parte del patrimonio fotografico risale al 1939, data di istituzione della Soprintendenza ai Monumenti della Sicilia Orientale di Catania, ampliato dal 1986, data della nascita delle Soprintendenze uniche regionali, con la confluenza di documentazione proveniente da altre province tra cui Enna. In seguito il materiale è stato ridistribuito nelle sedi di competenza

LA - ALTRE LOCALIZZAZIONI GEOGRAFICO - AMMINISTRATIVE

TLC - Tipo di localizzazione	luogo di provenienza/collocazione precedente
-------------------------------------	--

PRV - LOCALIZZAZIONE

PRVS - Stato	ITALIA
---------------------	--------

PRVR - Regione	Sicilia
-----------------------	---------

PRVP - Provincia	AG
-------------------------	----

PRVC - Comune	Agrigento
----------------------	-----------

PRE - Diocesi	AGRIGENTO
----------------------	-----------

PRC - COLLOCAZIONE SPECIFICA

PRCT - Tipologia contenitore fisico	museo
--	-------

PRCQ - Qualificazione contenitore fisico	archeologico
---	--------------

PRCN - Denominazione contenitore fisico	Museo archeologico Pietro Griffo
--	----------------------------------

PRCF - Uso contenitore fisico	ufficio
--------------------------------------	---------

PRCU - Indicazioni viabilistiche	contrada San Nicola
---	---------------------

PRCM - Denominazione contenitore giuridico	Soprintendenza BB CC di Agrigento
---	-----------------------------------

PRD - DATI CRONOLOGICI

PRDI - Riferimento cronologico/data inizio	1986 post
---	-----------

PRDU - Data fine	1991 ante
-------------------------	-----------

LAN - Note

Prima della costituzione della Soprintendenza BB.CC di Enna, tutti gli atti e i documenti provenienti dagli uffici di Catania furono trasferiti alla Soprintendenza di Agrigento (che, negli anni presi in considerazione, aveva sede presso il museo archeologico), a cui faceva capo la sede di Enna.

UB - DATI PATRIMONIALI/INVENTARI/STIME/COLLEZIONI**UBF - UBICAZIONE BENE**

UBFP - Fondo	Fondo fotografico dell'archivio storico della Soprintendenza di Enna
---------------------	--

UBFC - Collocazione	Album n. 11
----------------------------	-------------

AU - DEFINIZIONE CULTURALE**AUT - AUTORE/RESPONSABILITA'**

AUTJ - Ente schedatore	S92
-------------------------------	-----

AUTH - Codice identificativo	ENAUT002
-------------------------------------	----------

AUTN - Nome scelto di persona o ente	Anonimo <1951 - 2000>
---	-----------------------

AUTP - Tipo intestazione	P
---------------------------------	---

AUTA - Indicazioni cronologiche	XX seconda metà
--	-----------------

AUTR - Ruolo	fotografo principale
---------------------	----------------------

AUTM - Motivazione/fonte	confronto
---------------------------------	-----------

SG - SOGGETTO**SGT - SOGGETTO****SGTI - Identificazione**

Sicilia - Enna <provincia> - Assoro - Chiese

SGTD - Indicazioni sul soggetto

Assoro, Chiesa di San Leone, particolare della torre campanaria e del portico ovest. Animata. La Chiesa si presume fondata nel 1186, anno del matrimonio di Costanza, signora di Assoro, ultima discendente pretendente al trono del casato d'Altavilla, con l'imperatore tedesco Enrico VI di Svevia, figlio di Federico Barbarossa. L'iniziale costruzione era in puro stile gotico-siciliano e ricopriva le funzioni di cappella palatina. La riedificazione della chiesa fu commissionata dalla famiglia Valguarnera, signori del feudo di Assoro. Divenuta Matrice del paese (1492) ed elevata al rango di Basilica (21 aprile 1499), è stata dichiarata Monumento Nazionale nel 1933. La conformazione attuale è espressione di architettura gotico-catalana del XV-XVI secolo a cui si integra l'arte rinascimentale siciliana di fine XV e inizi XVII secolo; importante poi la riconfigurazione barocca dopo il terremoto del 1693. Ha forma di croce latina ripartita in tre navate per mezzo di colonne tortili, con transetto rialzato rispetto al pavimento della chiesa; ad un livello ancora superiore si trovano un'abside centrale e due laterali. Ha tetto in legno con capriate. In epoca contemporanea è stata oggetto di vari restauri, a partire da quello dell'architetto Piero Gazzola, soprintendente di Catania dal 1939 al 1941 (del Gazzola rimane una sintetica ed efficace descrizione della chiesa più volte riutilizzata in seguito dagli altri soprintendenti e direttori dei lavori), fino al più recente da parte della soprintendenza di Enna nel 2012

SGL - TITOLO**SGLT - Titolo proprio**

Enna - Assoro/ Chiesa Madre di San Leone

SGLS - Specifiche titolo

Manoscritto sul supporto secondario: recto

DT - CRONOLOGIA**DTZ - CRONOLOGIA GENERICA****DTZG - Fascia cronologica /periodo**

XX

DTZS - Specifiche fascia cronologica/periodo

terzo quarto

DTS - CRONOLOGIA SPECIFICA**DTSI - Da**

1960

DTSV - Validità

ca

DTSF - A

1963

DTSL - Validità

ca

DTM - Motivazione/fonte

documentazione

DTM - Motivazione/fonte

iscrizione

DTT - Note

Il nome del soprintendente Lo Jacono presente sul cartoncino di supporto iscrive il periodo dello scatto negli anni della sua reggenza. La documentazione custodita in archivio storico inoltre permette di datare l'inizio dei lavori tra il 1960 e il 1962

LR - LUOGO E DATA DELLA RIPRESA**LRC - LOCALIZZAZIONE****LRCS - Stato**

ITALIA

LRCR - Regione

Sicilia

LRCP - Provincia	EN
LRCC - Comune	Assoro
LRE - Diocesi	NICOSIA
MT - DATI TECNICI	
MTX - Indicazione di colore	BN
MTC - MATERIA E TECNICA	
MTCP - Riferimento alla parte	supporto primario
MTCM - Materia	carta
MTCT - Tecnica	gelatina ai sali d'argento
MIS - MISURE	
MISP - Riferimento alla parte	Supporto primario
MISZ - Tipo di misura	altezzaxlunghezza
MISU - Unità di misura	cm
MISM - Valore	18 X 13
MIS - MISURE	
MISP - Riferimento alla parte	supporto secondario
MISZ - Tipo di misura	altezzaxlunghezza
MISU - Unità di misura	cm
MISM - Valore	31 x 23
CO - CONSERVAZIONE E INTERVENTI	
STC - STATO DI CONSERVAZIONE	
STCC - Stato di conservazione	buono
STD - Modalità di conservazione	Conservato in armadio metallico chiuso, in locale non climatizzato
STP - Proposte di interventi	spolveratura, condizionamento
DA - DATI ANALITICI	
DES - Descrizione	Positivo incollato su scheda in cartoncino di colore marrone che al recto nella parte superiore presenta una etichetta in carta bianca prestampata con spazi ove inserire i dati
ISE - ISCRIZIONI/EMBLEMI/MARCHI/STEMMI/TIMBRI	
ISER - Riferimento alla parte	Supporto secondario
ISEP - Posizione	recto: in alto
ISED - Definizione	etichetta
ISEE - Specifiche	di collezione
ISEZ - Descrizione	Scritto in corsivo a penna in alto sulla cartella
ISES - Supporto	etichetta di carta
ISEC - Classe di appartenenza	didascalica
ISEL - Lingua	italiano
ISEF - Sistema grafico	

/alfabeto	latino
ISET - Tipo di scrittura/di caratteri	corsivo
ISEM - Materia e tecnica	a penna
ISEI - Trascrizione	Enna - Assoro/ Chiesa Madre di S. Leone/ 2495 - 3 x 4/ Sop.te Ing. Lo Jacono

ISE - ISCRIZIONI/EMBLEMI/MARCHI/STEMMI/TIMBRI

ISER - Riferimento alla parte	Supporto secondario
ISEP - Posizione	recto: in alto a destra
ISED - Definizione	timbro
ISEE - Specifiche	di collezione
ISEZ - Descrizione	Timbro in inchiostro rosso con iscrizione a numeri arabi
ISES - Supporto	etichetta di carta
ISEC - Classe di appartenenza	documentaria
ISEF - Sistema grafico /alfabeto	numeri arabi
ISEM - Materia e tecnica	a impressione
ISEI - Trascrizione	7279

ISE - ISCRIZIONI/EMBLEMI/MARCHI/STEMMI/TIMBRI

ISER - Riferimento alla parte	Supporto secondario
ISEP - Posizione	recto: in alto
ISED - Definizione	etichetta
ISEE - Specifiche	di collezione
ISEZ - Descrizione	etichetta inventariale
ISES - Supporto	etichetta di carta
ISEC - Classe di appartenenza	documentaria
ISEL - Lingua	italiano
ISEF - Sistema grafico /alfabeto	latino
ISET - Tipo di scrittura/di caratteri	stampatello
ISEM - Materia e tecnica	tipografica
ISEI - Trascrizione	PROVINCIA, COMUNE, LOCALITÀ/ SOGGETTO/ INVENTARIO/ POSITIVO N°/ PROVEN. / NEGATIVO N°, FORMATO/ PROVEN.

TU - CONDIZIONE GIURIDICA E PROVVEDIMENTI DI TUTELA

CDG - CONDIZIONE GIURIDICA

CDGG - Indicazione generica	proprietà Ente pubblico territoriale
CDGS - Indicazione specifica	Regione Siciliana Dipartimento dei Beni Culturali, Soprintendenza BB CC di Enna
CDGI - Indirizzo	Via Orfanotrofio, 15 Enna

ACQ - ACQUISIZIONE

ACQT - Tipo acquisizione	assegnazione
ACQN - Nome	Soprintendenza BB CC di Catania
ACQD - Riferimento cronologico	1990 post
BPT - Provvedimenti di tutela - sintesi	dato non disponibile

DO - DOCUMENTAZIONE**FTA - DOCUMENTAZIONE FOTOGRAFICA**

FTAN - Codice identificativo	SBCAEN7279
FTAX - Genere	documentazione allegata
FTAP - Tipo	fotografia digitale (file), riproduzione di fotografia da fonte archivistica
FTAF - Formato	jpg
FTAM - Titolo/didascalia	Assoro - Chiesa di San Leone
FTAD - Riferimento cronologico	2021
FTAE - Ente proprietario	Soprintendenza BB.CC. Enna
FTAC - Collocazione	Archivio U.O. 15.2
FTAK - Nome file originale	SBCAEN7279.jpg
FTAT - Note	scansione positivo a 300 dpi

BIB - BIBLIOGRAFIA

BIBR - Abbreviazione	GNOLFO09
BIBJ - Ente schedatore	S92
BIBH - Codice identificativo	ENBIB020
BIBX - Genere	bibliografia di corredo
BIBF - Tipo	monografia
BIBM - Riferimento bibliografico completo	Gnolfo, Giovanni and Nigrelli, Giuseppe. Basilica San Leone Assoro, Novara Novagraf, 2009
BIBW - Indirizzo web (URL)	http://id.sbn.it/bid/VEA1008039

BIB - BIBLIOGRAFIA

BIBR - Abbreviazione	GIU2012
BIBJ - Ente schedatore	S92
BIBH - Codice identificativo	ENBIB021
BIBX - Genere	bibliografia di corredo
BIBF - Tipo	contributo in miscellanea
BIBM - Riferimento bibliografico completo	I restauri della Basilica di San Leone di Assoro : il cantiere tra conferme, dubbi e scoperte / Angelo Giunta, in Studi, ricerche, restauri per la tutela del patrimonio culturale ennese, Palermo Regione siciliana, a cura di Lo Pinzino Salvatore, Assessorato dei beni culturali e dell'identità siciliana, Dipartimento dei beni culturali e dell'identità siciliana, 2012
BIBW - Indirizzo web (URL)	http://id.sbn.it/bid/PAL0263892

BIB - BIBLIOGRAFIA

BIBR - Abbreviazione	CARLETTA2020
BIBJ - Ente schedatore	S92
BIBH - Codice identificativo	ENBIB022
BIBX - Genere	bibliografia di corredo
BIBF - Tipo	monografia
BIBM - Riferimento bibliografico completo	Carletta, Ivania. La Basilica di San Leone ad Assoro : un monumento di origine medievale nella Sicilia centrale. Milano Currenti Calamo, 2020
BIBW - Indirizzo web (URL)	http://id.sbn.it/bid/BVE0864820

AD - ACCESSO AI DATI

ADS - SPECIFICHE DI ACCESSO AI DATI

ADSP - Profilo di accesso	1
ADSM - Motivazione	scheda contenente dati liberamente accessibili

CM - CERTIFICAZIONE E GESTIONE DEI DATI

CMP - REDAZIONE E VERIFICA SCIENTIFICA

CMPD - Anno di redazione	2022
CMPN - Responsabile ricerca e redazione	Scalisi, Salvatore
CMPN - Responsabile ricerca e redazione	Fondrisi, Cinzia
CMPN - Responsabile ricerca e redazione	Gennaro, Grazia A.
CMPN - Responsabile ricerca e redazione	Marino, Rosa A.
CMPN - Responsabile ricerca e redazione	Nicoletti, Cinzia F.
FUR - Funzionario responsabile	Giunta, Angelo