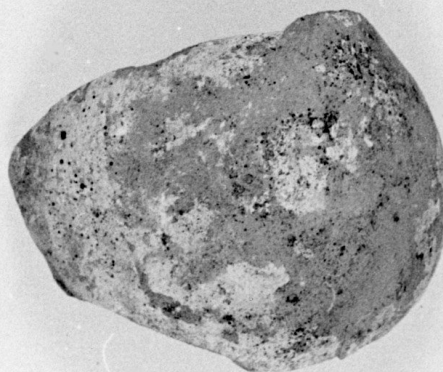


# SCHEDA



## CD - CODICI

TSK - Tipo Scheda	RA
LIR - Livello ricerca	P
<b>NCT - CODICE UNIVOCO</b>	
NCTR - Codice regione	01
NCTN - Numero catalogo generale	00039112
ESC - Ente schedatore	C096004
ECP - Ente competente	S279

## OG - OGGETTO

### OGT - OGGETTO

OGTD - Definizione	unguentario
OGTT - Tipologia	Isings 6
CLS - Categoria - classe e produzione	STRUMENTI-UTENSILI-OGGETTI D'USO/ IGIENE E TOELETTA

## LC - LOCALIZZAZIONE GEOGRAFICO-AMMINISTRATIVA

### PVC - LOCALIZZAZIONE GEOGRAFICO-AMMINISTRATIVA ATTUALE

PVCS - Stato	ITALIA
PVCR - Regione	Piemonte
PVCP - Provincia	BI
PVCC - Comune	Biella

### LDC - COLLOCAZIONE SPECIFICA

LDCT - Tipologia	convento
LDCN - Denominazione attuale	ex Convento di San Sebastiano
LDCU - Indirizzo	via Quintino Sella 54/b
LDCM - Denominazione raccolta	Museo del Territorio Biellese

## LA - ALTRE LOCALIZZAZIONI GEOGRAFICO-AMMINISTRATIVE

<b>TCL - Tipo di localizzazione</b>	luogo di reperimento
<b>PRV - LOCALIZZAZIONE GEOGRAFICO-AMMINISTRATIVA</b>	
<b>PRVS - Stato</b>	ITALIA
<b>PRVR - Regione</b>	Piemonte
<b>PRVP - Provincia</b>	BI
<b>PRVC - Comune</b>	Biella
<b>PRC - COLLOCAZIONE SPECIFICA</b>	
<b>PRCT - Tipologia</b>	necropoli
<b>PRCD - Denominazione</b>	Necropoli di Via Cavour
<b>PRCU - Denominazione spazio viabilistico</b>	via Cavour
<b>PRD - DATA</b>	
<b>PRDU - Data uscita</b>	1950
<b>UB - DATI PATRIMONIALI</b>	
<b>INV - INVENTARIO DI MUSEO O SOPRINTENDENZA</b>	
<b>INVN - Numero</b>	53515
<b>INVD - Data</b>	1995
<b>RE - MODALITA' DI REPERIMENTO</b>	
<b>DSC - DATI DI SCAVO</b>	
<b>SCAN - Denominazione dello scavo</b>	Necropoli via Cavour
<b>DSCD - Data</b>	1950-1951
<b>DSCS - Numero tomba</b>	208
<b>DSCZ - Bibliografia specifica</b>	Brecciaroli Taborelli L., Alle origini di Biella. la necropoli romana, Torino, 2000.
<b>DT - CRONOLOGIA</b>	
<b>DTZ - CRONOLOGIA GENERICA</b>	
<b>DTZG - Fascia cronologica di riferimento</b>	SECOLI/ I
<b>DTZS - Frazione cronologica</b>	metà
<b>DTM - Motivazione cronologia</b>	contesto
<b>MT - DATI TECNICI</b>	
<b>MTC - Materia e tecnica</b>	vetro/ soffiatura libera
<b>MIS - MISURE</b>	
<b>MISU - Unità</b>	cm
<b>MISA - Altezza</b>	6
<b>DA - DATI ANALITICI</b>	
<b>DES - DESCRIZIONE</b>	
<b>DESO - Indicazioni sull'oggetto</b>	Unguentario di vetro azzurro chiaro
<b>TU - CONDIZIONE GIURIDICA E VINCOLI</b>	
<b>CDG - CONDIZIONE GIURIDICA</b>	
<b>CDGG - Indicazione</b>	

generica	proprietà Stato
----------	-----------------

## DO - FONTI E DOCUMENTI DI RIFERIMENTO

### FTA - DOCUMENTAZIONE FOTOGRAFICA

FTAX - Genere	documentazione allegata
FTAP - Tipo	riproduzione di disegno da bibliografia
FTAN - Codice identificativo	New_1701017612709

### BIB - BIBLIOGRAFIA

BIBX - Genere	bibliografia specifica
BIBA - Autore	Brecciaroli Taborelli L.
BIBD - Anno di edizione	2000
BIBH - Sigla per citazione	NO_289
BIBN - V., pp., nn.	p.246
BIBI - V., tavv., figg.	Tav.46

## AD - ACCESSO AI DATI

### ADS - SPECIFICHE DI ACCESSO AI DATI

ADSP - Profilo di accesso	1
ADSM - Motivazione	scheda contenente dati liberamente accessibili

## CM - COMPILAZIONE

### CMP - COMPILAZIONE

CMPD - Data	1995
CMPN - Nome	Preacco, Mariacristina
FUR - Funzionario responsabile	Brecciaroli Taborelli, Luisa

### AGG - AGGIORNAMENTO-REVISIONE

AGGD - Data	2020
AGGN - Nome	Morena, Giuliana
AGGR - Referente scientifico	Deodato, Angela
AGGF - Funzionario responsabile	Garanzini, Francesca

## AN - ANNOTAZIONI

OSS - Osservazioni	Vetro sottile, trasparente, incolore, con sfumature azzurrine, con diffuse bolle eterometriche.
--------------------	---