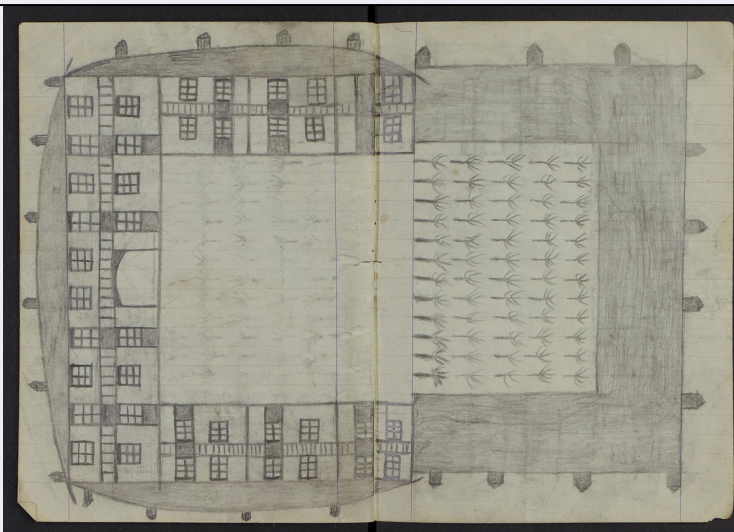


SCHEDA



CD - CODICI

TSK - Tipo Scheda	D
LIR - Livello ricerca	P
NCT - CODICE UNIVOCO	
NCTR - Codice regione	01
NCTN - Numero catalogo generale	00407171
ESC - Ente schedatore	UNITO
ECP - Ente competente	S251

RV - RELAZIONI

RVE - STRUTTURA COMPLESSA

RVEL - Livello	18
----------------	----

OG - OGGETTO

OGT - OGGETTO

OGTD - Definizione	taccuino di disegni
OGTV - Identificazione	elemento d'insieme
OGTP - Posizione	Pagina 34 e pagina 35

QNT - QUANTITA'

QNTN - Numero	42
---------------	----

SGT - SOGGETTO

SGTI - Identificazione	Quaderno di disegni (2)
SGTT - Titolo	Senza Titolo

LC - LOCALIZZAZIONE GEOGRAFICO-AMMINISTRATIVA

PVC - LOCALIZZAZIONE GEOGRAFICO-AMMINISTRATIVA ATTUALE

PVCS - Stato	ITALIA
PVCR - Regione	Piemonte
PVCP - Provincia	TO
PVCC - Comune	Torino

LDC - COLLOCAZIONE SPECIFICA

LDCT - Tipologia	palazzo
LDCQ - Qualificazione	universitario
LDCN - Denominazione attuale	Palazzo degli Istituti Anatomici
LDCC - Complesso di appartenenza	Città della Scienza
LDCU - Indirizzo	corso Massimo d'Azeglio 52
LDCM - Denominazione raccolta	Museo di Antropologia ed Etnografia

UB - UBICAZIONE E DATI PATRIMONIALI

INV - INVENTARIO DI MUSEO O SOPRINTENDENZA

INVN - Numero	MAET_ARTBRUT_8
INVD - Data	2021

INV - INVENTARIO DI MUSEO O SOPRINTENDENZA

INVN - Numero	65
INVD - Data	2018

INV - INVENTARIO DI MUSEO O SOPRINTENDENZA

INVN - Numero	Eu405
INVD - Data	1990-2018

LA - ALTRE LOCALIZZAZIONI GEOGRAFICO-AMMINISTRATIVE

TCL - Tipo di localizzazione luogo di deposito

PRV - LOCALIZZAZIONE GEOGRAFICO-AMMINISTRATIVA

PRVS - Stato	ITALIA
PRVR - Regione	Piemonte
PRVP - Provincia	TO
PRVC - Comune	Torino

PRC - COLLOCAZIONE SPECIFICA

PRCT - Tipologia	edificio
PRCQ - Qualificazione	universitario
PRCD - Denominazione	Istituto e Museo di Antropologia ed Etnografia
PRCC - Complesso monumentale di appartenenza	Ex Ospedale Maggiore di San Giovanni Battista - Torino
PRCU - Denominazione spazio viabilistico	Via Accademia Albertina 17

PRD - DATA

PRDI - Data ingresso	1936
PRDU - Data uscita	2018

LA - ALTRE LOCALIZZAZIONI GEOGRAFICO-AMMINISTRATIVE

TCL - Tipo di localizzazione luogo di deposito

PRV - LOCALIZZAZIONE GEOGRAFICO-AMMINISTRATIVA

PRVS - Stato	ITALIA
PRVR - Regione	Piemonte
PRVP - Provincia	TO

PRVC - Comune	Torino
PRC - COLLOCAZIONE SPECIFICA	
PRCT - Tipologia	palazzo
PRCQ - Qualificazione	pubblico
PRCD - Denominazione	Istituto e Museo di Antropologia ed Etnografia
PRCC - Complesso monumentale di appartenenza	Palazzo Carignano
PRCU - Denominazione spazio viabilistico	via Accademia delle Scienze 5
PRD - DATA	
PRDI - Data ingresso	1926
PRDU - Data uscita	1936
LA - ALTRE LOCALIZZAZIONI GEOGRAFICO-AMMINISTRATIVE	
TCL - Tipo di localizzazione	luogo di esecuzione/fabbricazione
PRV - LOCALIZZAZIONE GEOGRAFICO-AMMINISTRATIVA	
PRVS - Stato	ITALIA
PRVR - Regione	Piemonte
PRVP - Provincia	TO
PRVC - Comune	Torino
PRC - COLLOCAZIONE SPECIFICA	
PRCT - Tipologia	ospedale
PRCQ - Qualificazione	psichiatrico
PRCD - Denominazione	Ex Regi Ospedali Psichiatrici Torinesi
PRD - DATA	
PRDI - Data ingresso	1900
PRDU - Data uscita	1926
DT - CRONOLOGIA	
DTZ - CRONOLOGIA GENERICA	
DTZG - Secolo	XX
DTZS - Frazione di secolo	inizio
DTS - CRONOLOGIA SPECIFICA	
DTSI - Da	1900
DTSV - Validità	ca
DTSF - A	1936
DTSL - Validità	ante
DTM - Motivazione cronologia	confronto
AU - DEFINIZIONE CULTURALE	
AUT - AUTORE	
AUTM - Motivazione dell'attribuzione	analisi iconografica
AUTM - Motivazione dell'attribuzione	analisi stilistica
AUTM - Motivazione	

dell'attribuzione	confronto
AUTN - Nome scelto	Sopetti, Luigi
AUTA - Dati anagrafici	XX secolo, inizio
AUTH - Sigla per citazione	MAET_LS
ATB - AMBITO CULTURALE	
ATBD - Denominazione	ambito manicomiale
ATBM - Motivazione dell'attribuzione	contesto
MT - DATI TECNICI	
MTC - Materia e tecnica	carta bianca/ lapis
MIS - MISURE	
MISU - Unità	cm
MISA - Altezza	21,5
MISL - Larghezza	32
CO - CONSERVAZIONE	
STC - STATO DI CONSERVAZIONE	
STCC - Stato di conservazione	discreto
STCS - Indicazioni specifiche	la copertina non è più attaccata ai fogli
DA - DATI ANALITICI	
DES - DESCRIZIONE	
DESO - Indicazioni sull'oggetto	nelle due pagine è disegnata un'unica fattoria con l'edificio a sinistra e a destra i campi recinati
DESI - Codifica Iconclass	25I3
DESS - Indicazioni sul soggetto	Edificio: Casa: Fattoria; Campi coltivati
TU - CONDIZIONE GIURIDICA E VINCOLI	
ACQ - ACQUISIZIONE	
ACQT - Tipo acquisizione	donazione
ACQN - Nome	Giovanni Marro
ACQD - Data acquisizione	1926
CDG - CONDIZIONE GIURIDICA	
CDGG - Indicazione generica	proprietà Ente pubblico non territoriale
CDGS - Indicazione specifica	Università degli studi di Torino
CDGI - Indirizzo	Via Verdi 8
DO - FONTI E DOCUMENTI DI RIFERIMENTO	
FTA - DOCUMENTAZIONE FOTOGRAFICA	
FTAX - Genere	documentazione allegata
FTAP - Tipo	fotografia digitale (file)
FTAD - Data	2021
FTAE - Ente proprietario	Università degli Studi di Torino

FTAN - Codice identificativo	MAET_ARTBRUT_8_18
BIB - BIBLIOGRAFIA	
BIBX - Genere	bibliografia specifica
BIBA - Autore	Mangiapane, Gianluigi, Fassio, Giulia, Campanella, Elisa
BIBD - Anno di edizione	2016
BIBH - Sigla per citazione	BIBLAB09
AD - ACCESSO AI DATI	
ADS - SPECIFICHE DI ACCESSO AI DATI	
ADSP - Profilo di accesso	1
ADSM - Motivazione	scheda contenente dati liberamente accessibili
CM - COMPILAZIONE	
CMP - COMPILAZIONE	
CMPD - Data	2022
CMPN - Nome	Mangiapane, Gianluigi
RSR - Referente scientifico	Cilli, Cristina
FUR - Funzionario responsabile	Epifani, Mario