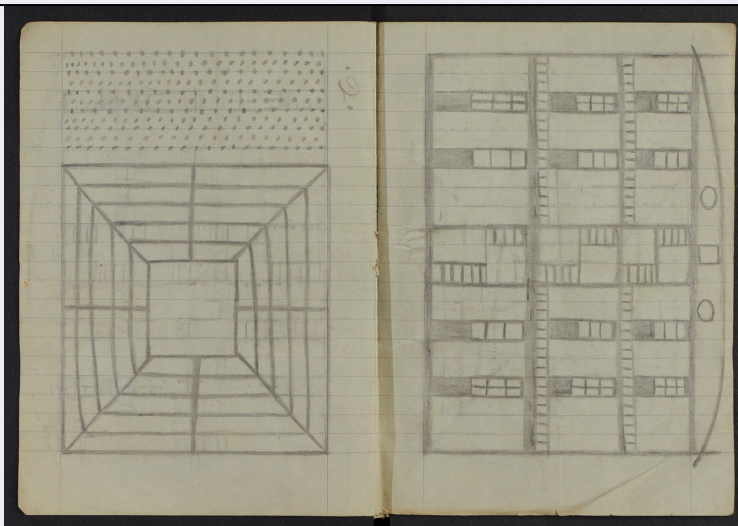


# SCHEDA



## CD - CODICI

TSK - Tipo Scheda	D
LIR - Livello ricerca	P
<b>NCT - CODICE UNIVOCO</b>	
NCTR - Codice regione	01
NCTN - Numero catalogo generale	00407171
ESC - Ente schedatore	UNITO
ECP - Ente competente	S251

## RV - RELAZIONI

### RVE - STRUTTURA COMPLESSA

RVEL - Livello	36
----------------	----

## OG - OGGETTO

### OGT - OGGETTO

OGTD - Definizione	taccuino di disegni
OGTV - Identificazione	elemento d'insieme
OGTP - Posizione	Pagina 70 e pagina 71

### QNT - QUANTITA'

QNTN - Numero	42
---------------	----

### SGT - SOGGETTO

SGTI - Identificazione	Quaderno di disegni (2)
SGTT - Titolo	Senza Titolo

## LC - LOCALIZZAZIONE GEOGRAFICO-AMMINISTRATIVA

### PVC - LOCALIZZAZIONE GEOGRAFICO-AMMINISTRATIVA ATTUALE

PVCS - Stato	ITALIA
PVCR - Regione	Piemonte
PVCP - Provincia	TO
PVCC - Comune	Torino

### LDC - COLLOCAZIONE SPECIFICA

<b>LDCT - Tipologia</b>	palazzo
<b>LDCQ - Qualificazione</b>	universitario
<b>LDCN - Denominazione attuale</b>	Palazzo degli Istituti Anatomici
<b>LDCC - Complesso di appartenenza</b>	Città della Scienza
<b>LDCU - Indirizzo</b>	corso Massimo d'Azeglio 52
<b>LDCM - Denominazione raccolta</b>	Museo di Antropologia ed Etnografia

#### **UB - UBICAZIONE E DATI PATRIMONIALI**

##### **INV - INVENTARIO DI MUSEO O SOPRINTENDENZA**

<b>INVN - Numero</b>	MAET_ARTBRUT_8
<b>INVD - Data</b>	2021

##### **INV - INVENTARIO DI MUSEO O SOPRINTENDENZA**

<b>INVN - Numero</b>	65
<b>INVD - Data</b>	2018

##### **INV - INVENTARIO DI MUSEO O SOPRINTENDENZA**

<b>INVN - Numero</b>	Eu405
<b>INVD - Data</b>	1990-2018

#### **LA - ALTRE LOCALIZZAZIONI GEOGRAFICO-AMMINISTRATIVE**

**TCL - Tipo di localizzazione** luogo di deposito

##### **PRV - LOCALIZZAZIONE GEOGRAFICO-AMMINISTRATIVA**

<b>PRVS - Stato</b>	ITALIA
<b>PRVR - Regione</b>	Piemonte
<b>PRVP - Provincia</b>	TO
<b>PRVC - Comune</b>	Torino

##### **PRC - COLLOCAZIONE SPECIFICA**

<b>PRCT - Tipologia</b>	edificio
<b>PRCQ - Qualificazione</b>	universitario
<b>PRCD - Denominazione</b>	Istituto e Museo di Antropologia ed Etnografia
<b>PRCC - Complesso monumentale di appartenenza</b>	Ex Ospedale Maggiore di San Giovanni Battista - Torino
<b>PRCU - Denominazione spazio viabilistico</b>	Via Accademia Albertina 17

##### **PRD - DATA**

<b>PRDI - Data ingresso</b>	1936
<b>PRDU - Data uscita</b>	2018

#### **LA - ALTRE LOCALIZZAZIONI GEOGRAFICO-AMMINISTRATIVE**

**TCL - Tipo di localizzazione** luogo di deposito

##### **PRV - LOCALIZZAZIONE GEOGRAFICO-AMMINISTRATIVA**

<b>PRVS - Stato</b>	ITALIA
<b>PRVR - Regione</b>	Piemonte
<b>PRVP - Provincia</b>	TO

<b>PRVC - Comune</b>	Torino
<b>PRC - COLLOCAZIONE SPECIFICA</b>	
<b>PRCT - Tipologia</b>	palazzo
<b>PRCQ - Qualificazione</b>	pubblico
<b>PRCD - Denominazione</b>	Istituto e Museo di Antropologia ed Etnografia
<b>PRCC - Complesso monumentale di appartenenza</b>	Palazzo Carignano
<b>PRCU - Denominazione spazio viabilistico</b>	via Accademia delle Scienze 5
<b>PRD - DATA</b>	
<b>PRDI - Data ingresso</b>	1926
<b>PRDU - Data uscita</b>	1936
<b>LA - ALTRE LOCALIZZAZIONI GEOGRAFICO-AMMINISTRATIVE</b>	
<b>TCL - Tipo di localizzazione</b>	luogo di esecuzione/fabbricazione
<b>PRV - LOCALIZZAZIONE GEOGRAFICO-AMMINISTRATIVA</b>	
<b>PRVS - Stato</b>	ITALIA
<b>PRVR - Regione</b>	Piemonte
<b>PRVP - Provincia</b>	TO
<b>PRVC - Comune</b>	Torino
<b>PRC - COLLOCAZIONE SPECIFICA</b>	
<b>PRCT - Tipologia</b>	ospedale
<b>PRCQ - Qualificazione</b>	psichiatrico
<b>PRCD - Denominazione</b>	Ex Regi Ospedali Psichiatrici Torinesi
<b>PRD - DATA</b>	
<b>PRDI - Data ingresso</b>	1900
<b>PRDU - Data uscita</b>	1926
<b>DT - CRONOLOGIA</b>	
<b>DTZ - CRONOLOGIA GENERICA</b>	
<b>DTZG - Secolo</b>	XX
<b>DTZS - Frazione di secolo</b>	inizio
<b>DTS - CRONOLOGIA SPECIFICA</b>	
<b>DTSI - Da</b>	1900
<b>DTSV - Validità</b>	ca
<b>DTSF - A</b>	1936
<b>DTSL - Validità</b>	ante
<b>DTM - Motivazione cronologia</b>	confronto
<b>AU - DEFINIZIONE CULTURALE</b>	
<b>AUT - AUTORE</b>	
<b>AUTM - Motivazione dell'attribuzione</b>	analisi iconografica
<b>AUTM - Motivazione dell'attribuzione</b>	analisi stilistica
<b>AUTM - Motivazione</b>	

<b>dell'attribuzione</b>	confronto
<b>AUTN - Nome scelto</b>	Sopetti, Luigi
<b>AUTA - Dati anagrafici</b>	XX secolo, inizio
<b>AUTH - Sigla per citazione</b>	MAET_LS
<b>ATB - AMBITO CULTURALE</b>	
<b>ATBD - Denominazione</b>	ambito manicomiale
<b>ATBM - Motivazione dell'attribuzione</b>	contesto
<b>MT - DATI TECNICI</b>	
<b>MTC - Materia e tecnica</b>	carta bianca/ lapis
<b>MIS - MISURE</b>	
<b>MISU - Unità</b>	cm
<b>MISA - Altezza</b>	21,5
<b>MISL - Larghezza</b>	32
<b>CO - CONSERVAZIONE</b>	
<b>STC - STATO DI CONSERVAZIONE</b>	
<b>STCC - Stato di conservazione</b>	discreto
<b>STCS - Indicazioni specifiche</b>	la copertina non è più attaccata ai fogli
<b>DA - DATI ANALITICI</b>	
<b>DES - DESCRIZIONE</b>	
<b>DESO - Indicazioni sull'oggetto</b>	a pagina 70 si trova un disegno "geometrico" realizzato a matita; a pagina 71 è disegnato invece un edificio che potrebbe essere una casa di campagna
<b>DESI - Codifica Iconclass</b>	48A981; 41A161
<b>DESS - Indicazioni sul soggetto</b>	Motivo geometrico; Edificio: Casa rurale
<b>TU - CONDIZIONE GIURIDICA E VINCOLI</b>	
<b>ACQ - ACQUISIZIONE</b>	
<b>ACQT - Tipo acquisizione</b>	donazione
<b>ACQN - Nome</b>	Giovanni Marro
<b>ACQD - Data acquisizione</b>	1926
<b>CDG - CONDIZIONE GIURIDICA</b>	
<b>CDGG - Indicazione generica</b>	proprietà Ente pubblico non territoriale
<b>CDGS - Indicazione specifica</b>	Università degli studi di Torino
<b>CDGI - Indirizzo</b>	Via Verdi 8
<b>DO - FONTI E DOCUMENTI DI RIFERIMENTO</b>	
<b>FTA - DOCUMENTAZIONE FOTOGRAFICA</b>	
<b>FTAX - Genere</b>	documentazione allegata
<b>FTAP - Tipo</b>	fotografia digitale (file)
<b>FTAD - Data</b>	2021

<b>FTAE - Ente proprietario</b>	Università degli Studi di Torino
<b>FTAN - Codice identificativo</b>	MAET_ARTBRUT_8_36
<b>BIB - BIBLIOGRAFIA</b>	
<b>BIBX - Genere</b>	bibliografia specifica
<b>BIBA - Autore</b>	Mangiapane, Gianluigi, Fassio, Giulia, Campanella, Elisa
<b>BIBD - Anno di edizione</b>	2016
<b>BIBH - Sigla per citazione</b>	BIBLAB09
<b>AD - ACCESSO AI DATI</b>	
<b>ADS - SPECIFICHE DI ACCESSO AI DATI</b>	
<b>ADSP - Profilo di accesso</b>	1
<b>ADSM - Motivazione</b>	scheda contenente dati liberamente accessibili
<b>CM - COMPILAZIONE</b>	
<b>CMP - COMPILAZIONE</b>	
<b>CMPD - Data</b>	2022
<b>CMPN - Nome</b>	Mangiapane, Gianluigi
<b>RSR - Referente scientifico</b>	Cilli, Cristina
<b>FUR - Funzionario responsabile</b>	Epifani, Mario