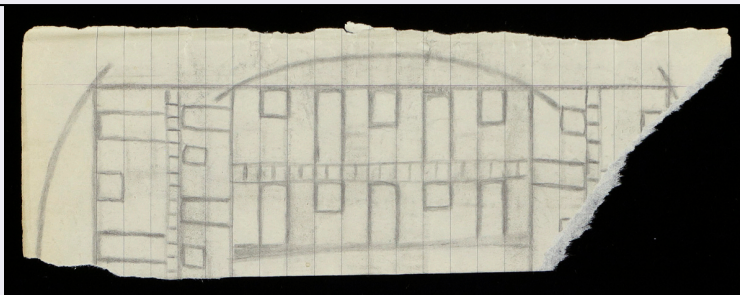


# SCHEDA



## CD - CODICI

|                                 |          |
|---------------------------------|----------|
| TSK - Tipo Scheda               | D        |
| LIR - Livello ricerca           | P        |
| <b>NCT - CODICE UNIVOCO</b>     |          |
| NCTR - Codice regione           | 01       |
| NCTN - Numero catalogo generale | 00407171 |
| ESC - Ente schedatore           | UNITO    |
| ECP - Ente competente           | S251     |

## RV - RELAZIONI

### RVE - STRUTTURA COMPLESSA

|                |    |
|----------------|----|
| RVEL - Livello | 41 |
|----------------|----|

## OG - OGGETTO

### OGT - OGGETTO

|                        |                                                  |
|------------------------|--------------------------------------------------|
| OGTD - Definizione     | taccuino di disegni                              |
| OGTV - Identificazione | elemento d'insieme                               |
| OGTP - Posizione       | Foglio sciolto inserito in fondo al quaderno - R |

### QNT - QUANTITA'

|               |    |
|---------------|----|
| QNTN - Numero | 42 |
|---------------|----|

### SGT - SOGGETTO

|                        |                         |
|------------------------|-------------------------|
| SGTI - Identificazione | Quaderno di disegni (2) |
| SGTT - Titolo          | Senza Titolo            |

## LC - LOCALIZZAZIONE GEOGRAFICO-AMMINISTRATIVA

### PVC - LOCALIZZAZIONE GEOGRAFICO-AMMINISTRATIVA ATTUALE

|                  |          |
|------------------|----------|
| PVCS - Stato     | ITALIA   |
| PVCR - Regione   | Piemonte |
| PVCP - Provincia | TO       |
| PVCC - Comune    | Torino   |

### LDC - COLLOCAZIONE SPECIFICA

|                                  |                                  |
|----------------------------------|----------------------------------|
| LDCT - Tipologia                 | palazzo                          |
| LDCQ - Qualificazione            | universitario                    |
| LDCN - Denominazione attuale     | Palazzo degli Istituti Anatomici |
| LDCC - Complesso di appartenenza | Città della Scienza              |

|                                                            |                                                        |
|------------------------------------------------------------|--------------------------------------------------------|
| <b>LDCU - Indirizzo</b>                                    | corso Massimo d'Azeglio 52                             |
| <b>LDCM - Denominazione raccolta</b>                       | Museo di Antropologia ed Etnografia                    |
| <b>UB - UBICAZIONE E DATI PATRIMONIALI</b>                 |                                                        |
| <b>INV - INVENTARIO DI MUSEO O SOPRINTENDENZA</b>          |                                                        |
| <b>INVN - Numero</b>                                       | MAET_ARTBRUT_8                                         |
| <b>INVD - Data</b>                                         | 2021                                                   |
| <b>INV - INVENTARIO DI MUSEO O SOPRINTENDENZA</b>          |                                                        |
| <b>INVN - Numero</b>                                       | 65                                                     |
| <b>INVD - Data</b>                                         | 2018                                                   |
| <b>INV - INVENTARIO DI MUSEO O SOPRINTENDENZA</b>          |                                                        |
| <b>INVN - Numero</b>                                       | Eu405                                                  |
| <b>INVD - Data</b>                                         | 1990-2018                                              |
| <b>LA - ALTRE LOCALIZZAZIONI GEOGRAFICO-AMMINISTRATIVE</b> |                                                        |
| <b>TCL - Tipo di localizzazione</b>                        | luogo di deposito                                      |
| <b>PRV - LOCALIZZAZIONE GEOGRAFICO-AMMINISTRATIVA</b>      |                                                        |
| <b>PRVS - Stato</b>                                        | ITALIA                                                 |
| <b>PRVR - Regione</b>                                      | Piemonte                                               |
| <b>PRVP - Provincia</b>                                    | TO                                                     |
| <b>PRVC - Comune</b>                                       | Torino                                                 |
| <b>PRC - COLLOCAZIONE SPECIFICA</b>                        |                                                        |
| <b>PRCT - Tipologia</b>                                    | edificio                                               |
| <b>PRCQ - Qualificazione</b>                               | universitario                                          |
| <b>PRCD - Denominazione</b>                                | Istituto e Museo di Antropologia ed Etnografia         |
| <b>PRCC - Complesso monumentale di appartenenza</b>        | Ex Ospedale Maggiore di San Giovanni Battista - Torino |
| <b>PRCU - Denominazione spazio viabilistico</b>            | Via Accademia Albertina 17                             |
| <b>PRD - DATA</b>                                          |                                                        |
| <b>PRDI - Data ingresso</b>                                | 1936                                                   |
| <b>PRDU - Data uscita</b>                                  | 2018                                                   |
| <b>LA - ALTRE LOCALIZZAZIONI GEOGRAFICO-AMMINISTRATIVE</b> |                                                        |
| <b>TCL - Tipo di localizzazione</b>                        | luogo di deposito                                      |
| <b>PRV - LOCALIZZAZIONE GEOGRAFICO-AMMINISTRATIVA</b>      |                                                        |
| <b>PRVS - Stato</b>                                        | ITALIA                                                 |
| <b>PRVR - Regione</b>                                      | Piemonte                                               |
| <b>PRVP - Provincia</b>                                    | TO                                                     |
| <b>PRVC - Comune</b>                                       | Torino                                                 |
| <b>PRC - COLLOCAZIONE SPECIFICA</b>                        |                                                        |
| <b>PRCT - Tipologia</b>                                    | palazzo                                                |
| <b>PRCQ - Qualificazione</b>                               | pubblico                                               |
| <b>PRCD - Denominazione</b>                                | Istituto e Museo di Antropologia ed Etnografia         |

|                                                            |                                        |
|------------------------------------------------------------|----------------------------------------|
| <b>PRCC - Complesso monumentale di appartenenza</b>        | Palazzo Carignano                      |
| <b>PRCU - Denominazione spazio viabilistico</b>            | via Accademia delle Scienze 5          |
| <b>PRD - DATA</b>                                          |                                        |
| <b>PRDI - Data ingresso</b>                                | 1926                                   |
| <b>PRDU - Data uscita</b>                                  | 1936                                   |
| <b>LA - ALTRE LOCALIZZAZIONI GEOGRAFICO-AMMINISTRATIVE</b> |                                        |
| <b>TCL - Tipo di localizzazione</b>                        | luogo di esecuzione/fabbricazione      |
| <b>PRV - LOCALIZZAZIONE GEOGRAFICO-AMMINISTRATIVA</b>      |                                        |
| <b>PRVS - Stato</b>                                        | ITALIA                                 |
| <b>PRVR - Regione</b>                                      | Piemonte                               |
| <b>PRVP - Provincia</b>                                    | TO                                     |
| <b>PRVC - Comune</b>                                       | Torino                                 |
| <b>PRC - COLLOCAZIONE SPECIFICA</b>                        |                                        |
| <b>PRCT - Tipologia</b>                                    | ospedale                               |
| <b>PRCQ - Qualificazione</b>                               | psichiatrico                           |
| <b>PRCD - Denominazione</b>                                | Ex Regi Ospedali Psichiatrici Torinesi |
| <b>PRD - DATA</b>                                          |                                        |
| <b>PRDI - Data ingresso</b>                                | 1900                                   |
| <b>PRDU - Data uscita</b>                                  | 1926                                   |
| <b>DT - CRONOLOGIA</b>                                     |                                        |
| <b>DTZ - CRONOLOGIA GENERICA</b>                           |                                        |
| <b>DTZG - Secolo</b>                                       | XX                                     |
| <b>DTZS - Frazione di secolo</b>                           | inizio                                 |
| <b>DTS - CRONOLOGIA SPECIFICA</b>                          |                                        |
| <b>DTSI - Da</b>                                           | 1900                                   |
| <b>DTSV - Validità</b>                                     | ca                                     |
| <b>DTSF - A</b>                                            | 1936                                   |
| <b>DTSL - Validità</b>                                     | ante                                   |
| <b>DTM - Motivazione cronologia</b>                        | confronto                              |
| <b>AU - DEFINIZIONE CULTURALE</b>                          |                                        |
| <b>AUT - AUTORE</b>                                        |                                        |
| <b>AUTM - Motivazione dell'attribuzione</b>                | analisi iconografica                   |
| <b>AUTM - Motivazione dell'attribuzione</b>                | analisi stilistica                     |
| <b>AUTM - Motivazione dell'attribuzione</b>                | confronto                              |
| <b>AUTN - Nome scelto</b>                                  | Sopetti, Luigi                         |
| <b>AUTA - Dati anagrafici</b>                              | XX secolo, inizio                      |
| <b>AUTH - Sigla per citazione</b>                          | MAET_LS                                |
| <b>ATB - AMBITO CULTURALE</b>                              |                                        |

|                                              |                                                                                                                             |
|----------------------------------------------|-----------------------------------------------------------------------------------------------------------------------------|
| <b>ATBD - Denominazione</b>                  | ambito manicomiale                                                                                                          |
| <b>ATBM - Motivazione dell'attribuzione</b>  | contesto                                                                                                                    |
| <b>MT - DATI TECNICI</b>                     |                                                                                                                             |
| <b>MTC - Materia e tecnica</b>               | carta bianca/ lapis                                                                                                         |
| <b>MIS - MISURE</b>                          |                                                                                                                             |
| <b>MISU - Unità</b>                          | cm                                                                                                                          |
| <b>MISA - Altezza</b>                        | 21                                                                                                                          |
| <b>MISL - Larghezza</b>                      | 7,5                                                                                                                         |
| <b>CO - CONSERVAZIONE</b>                    |                                                                                                                             |
| <b>STC - STATO DI CONSERVAZIONE</b>          |                                                                                                                             |
| <b>STCC - Stato di conservazione</b>         | mediocre                                                                                                                    |
| <b>STCS - Indicazioni specifiche</b>         | il foglio è strappato a metà e non è presente la parte inferiore tanto che il disegno è solo in parte riconoscibile         |
| <b>DA - DATI ANALITICI</b>                   |                                                                                                                             |
| <b>DES - DESCRIZIONE</b>                     |                                                                                                                             |
| <b>DESO - Indicazioni sull'oggetto</b>       | sul foglio strappato si riconosce una parte di disegno realizzato a matita che potrebbe rappresentare una parte di edificio |
| <b>DESI - Codifica Iconclass</b>             | 41A161                                                                                                                      |
| <b>DESS - Indicazioni sul soggetto</b>       | Edificio: Casa (rurale)                                                                                                     |
| <b>TU - CONDIZIONE GIURIDICA E VINCOLI</b>   |                                                                                                                             |
| <b>ACQ - ACQUISIZIONE</b>                    |                                                                                                                             |
| <b>ACQT - Tipo acquisizione</b>              | donazione                                                                                                                   |
| <b>ACQN - Nome</b>                           | Giovanni Marro                                                                                                              |
| <b>ACQD - Data acquisizione</b>              | 1926                                                                                                                        |
| <b>CDG - CONDIZIONE GIURIDICA</b>            |                                                                                                                             |
| <b>CDGG - Indicazione generica</b>           | proprietà Ente pubblico non territoriale                                                                                    |
| <b>CDGS - Indicazione specifica</b>          | Università degli studi di Torino                                                                                            |
| <b>CDGI - Indirizzo</b>                      | Via Verdi 8                                                                                                                 |
| <b>DO - FONTI E DOCUMENTI DI RIFERIMENTO</b> |                                                                                                                             |
| <b>FTA - DOCUMENTAZIONE FOTOGRAFICA</b>      |                                                                                                                             |
| <b>FTAX - Genere</b>                         | documentazione allegata                                                                                                     |
| <b>FTAP - Tipo</b>                           | fotografia digitale (file)                                                                                                  |
| <b>FTAD - Data</b>                           | 2021                                                                                                                        |
| <b>FTAE - Ente proprietario</b>              | Università degli Studi di Torino                                                                                            |
| <b>FTAN - Codice identificativo</b>          | MAET_ARTBRUT_8_41b                                                                                                          |
| <b>BIB - BIBLIOGRAFIA</b>                    |                                                                                                                             |
| <b>BIBX - Genere</b>                         | bibliografia specifica                                                                                                      |
| <b>BIBA - Autore</b>                         | Mangiapane, Gianluigi, Fassio, Giulia, Campanella, Elisa                                                                    |
| <b>BIBD - Anno di edizione</b>               | 2016                                                                                                                        |

**BIBH - Sigla per citazione**

BIBLAB09

**AD - ACCESSO AI DATI****ADS - SPECIFICHE DI ACCESSO AI DATI****ADSP - Profilo di accesso**

1

**ADSM - Motivazione**

scheda contenente dati liberamente accessibili

**CM - COMPILAZIONE****CMP - COMPILAZIONE****CMPD - Data**

2022

**CMPN - Nome**

Mangiapane, Gianluigi

**RSR - Referente scientifico**

Cilli, Cristina

**FUR - Funzionario  
responsabile**

Epifani, Mario