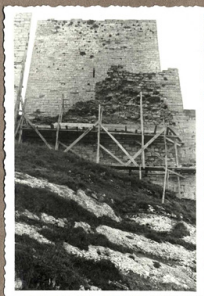


SCHEDA

PROVINCIA ENNA	COMUNE	LOCALITÀ	INVENTARIO NEGATIVO POSITIVO	N. 5295
SOGGETTO <i>Castello di Lombardia</i> <i>Torre Pisana</i>				PROVEN.
				N. 1153 FORMATO 3...x4
				PROVEN.



CD - CODICI

TSK - Tipo scheda F

LIR - Livello catalogazione C

NCT - CODICE UNIVOCO

NCTR - Codice Regione 19

NCTN - Numero catalogo generale 00382239

ESC - Ente schedatore S92

ECP - Ente competente per tutela R19CRICD

OG - BENE CULTURALE

AMB - Ambito di tutela MiC storico artistico

CTG - Categoria DOCUMENTAZIONE DEL PATRIMONIO ARCHITETTONICO, DOCUMENTAZIO

OGT - DEFINIZIONE BENE

OGTD -

Definizione	positivo
OGTT - Tipologia	album
OGTP - Parte componente	scheda di supporto
OGTV - Configurazione strutturale e di contesto	elemento-parte componente
OGC - TRATTAMENTO CATALOGRAFICO	
OGCT - Trattamento catalografico	bene complesso/bene composito - parte componente
OGCN - Numero parti componenti	179
OGM - Modalità di individuazione	appartenenza ad una collezione o raccolta pubblica
OGR - Disponibilità del bene	bene disponibile
RV - RELAZIONI	
RVE - STRUTTURA COMPLESSA	
RVEL - Livello nella struttura gerarchica	31.04
RSE - RELAZIONI CON ALTRI BENI	
RSER - Tipo relazione	è compreso in
RSES - Specifiche tipo relazione	correlazione funzionale
RSET - Tipo scheda	FF
RSED - Definizione del bene	Fondo fotografico dell'archivio storico della Soprintendenza
RSEC - Identificativo univoco della scheda	1900382255
RSE - RELAZIONI CON ALTRI BENI	
RSER - Tipo relazione	è in relazione con
RSES - Specifiche tipo relazione	correlazione di contesto: serie di 7 positivi di uguale formato e provenienza
RSET - Tipo scheda	F

RSED - Definizione del bene	positivo album
RSEC - Identificativo univoco della scheda	1900382239-31.01

AC - ALTRI CODICI

ACC - CODICE SCHEDA - ALTRI ENTI

ACCE - Ente /soggetto responsabile	NR
ACCC - Codice identificativo	5295

LC - LOCALIZZAZIONE GEOGRAFICO - AMMINISTRATIVA

PVC - LOCALIZZAZIONE

PVCS - Stato	ITALIA
PVCR - Regione	Sicilia
PVCP - Provincia	EN
PVCC - Comune	Enna
PVE - Diocesi	PIAZZA ARMERINA

LDC - COLLOCAZIONE SPECIFICA

LDCT - Tipologia	complesso
LDCQ - Qualificazione	monastico
LDCN - Denominazione attuale	Soprintendenza per i Beni Culturali e Ambientali di Enna
LDCF - Uso	ufficio
LDCK - Codice contenitore fisico	ICCD_CF_2905667896061
LDCC - Complesso di appartenenza	Istituto San Michele
LDCU - Indirizzo	Via Orfanotrofia 15
LDCM - Denominazione raccolta	Fondo archivio storico fotografico della Soprintendenza di Enna
LDCG - Codice contenitore	ICCD_CG_5801830792161

giuridico	
LDCS - Specifiche	Piano seminterrato, armadio metallico n. 13, palchetto 4
ACB - ACCESSIBILITA' DEL BENE	
ACBA - Accessibilità	sì
LA - ALTRE LOCALIZZAZIONI GEOGRAFICO - AMMINISTRATIVE	
TLC - Tipo di localizzazione	luogo di provenienza/collocazione precedente
PRV - LOCALIZZAZIONE	
PRVS - Stato	ITALIA
PRVR - Regione	Sicilia
PRVP - Provincia	CT
PRVC - Comune	Catania
PRE - Diocesi	CATANIA
PRC - COLLOCAZIONE SPECIFICA	
PRCT - Tipologia contenitore fisico	palazzo
PRCQ - Qualificazione contenitore fisico	per uffici
PRCN - Denominazione contenitore fisico	Soprintendenza per i Beni Culturali e Ambientali di Catania
PRCF - Uso contenitore fisico	ufficio
PRCU - Indicazioni viabilistiche	Via Luigi Sturzo, 42
PRCM - Denominazione contenitore giuridico	Soprintendenza per i Beni Culturali e Ambientali di Catania
PRD - DATI CRONOLOGICI	
PRDI - Riferimento cronologico /data inizio	XX Prima metà
PRDU - Data fine	XX Seconda metà
LAN - Note	Parte del patrimonio fotografico risale al 1939, data di istituzione della Soprintendenza a

LA - ALTRE LOCALIZZAZIONI GEOGRAFICO - AMMINISTRATIVE

TLC - Tipo di localizzazione	luogo di provenienza/collocazione precedente
-------------------------------------	--

PRV - LOCALIZZAZIONE

PRVS - Stato	ITALIA
---------------------	--------

PRVR - Regione	Sicilia
-----------------------	---------

PRVP - Provincia	AG
-------------------------	----

PRVC - Comune	Agrigento
----------------------	-----------

PRE - Diocesi	AGRIGENTO
----------------------	-----------

PRC - COLLOCAZIONE SPECIFICA

PRCT - Tipologia contenitore fisico	museo
--	-------

PRCQ - Qualificazione contenitore fisico	archeologico
---	--------------

PRCN - Denominazione contenitore fisico	Museo archeologico Pietro Grippo
--	----------------------------------

PRCF - Uso contenitore fisico	ufficio
--------------------------------------	---------

PRCU - Indicazioni viabilistiche	contrada San Nicola
---	---------------------

PRCM - Denominazione contenitore giuridico	Soprintendenza BB CC di Agrigento
---	-----------------------------------

PRD - DATI CRONOLOGICI

PRDI - Riferimento cronologico /data inizio	1986 post
--	-----------

PRDU - Data fine	1991 ante
-------------------------	-----------

LAN - Note	Prima della costituzione della Soprintendenza BB.CC di Enna, tutti gli atti e i documenti
-------------------	---

UB - DATI PATRIMONIALI/INVENTARI/STIME/COLLEZIONI**UBF - UBICAZIONE BENE**

UBFP - Fondo	Fondo fotografico dell'archivio storico della Soprintendenza di Enna
---------------------	--

UBFC - Collocazione	Album n. 12
----------------------------	-------------

AU - DEFINIZIONE CULTURALE

AUT - AUTORE/RESPONSABILITA'

AUTJ - Ente schedatore	S92
AUTH - Codice identificativo	ENAUT007
AUTN - Nome scelto di persona o ente	Anonimo <1945 - 1955>
AUTP - Tipo intestazione	P
AUTA - Indicazioni cronologiche	XX metà
AUTS - Riferimento al nome	attribuito
AUTR - Ruolo	fotografo principale
AUTM - Motivazione /fonte	analisi iconografica

SG - SOGGETTO**SGT - SOGGETTO**

SGTI - Identificazione	Sicilia - Enna - Castello di Lombardia
SGTI - Identificazione	Architettura militare - fortificazioni
SGTD - Indicazioni sul soggetto	Il positivo fa parte di una serie che documenta la fase iniziale degli interventi di ripristino

SGL - TITOLO

SGLT - Titolo proprio	Enna - Castello di Lombardia - torre Pisana
SGLS - Specifiche titolo	manoscritto al recto del supporto secondario

DT - CRONOLOGIA**DTZ - CRONOLOGIA GENERICA**

DTZG - Fascia cronologica /periodo	XX
DTZS - Specifiche fascia cronologica /periodo	metà

DTS - CRONOLOGIA SPECIFICA

DTSI - Da	0000
DTSF - A	1955

DTSL - Validità	ante
DTM - Motivazione/fonte	bibliografia
DTM - Motivazione/fonte	fonte archivistica
DTT - Note	Le riprese sono precedenti ai lavori di restauro diretti dall'arch. Calandra tra il 1955 e il 1

LR - LUOGO E DATA DELLA RIPRESA

LRC - LOCALIZZAZIONE

LRCS - Stato	ITALIA
LRCR - Regione	Sicilia
LRCP - Provincia	EN
LRCC - Comune	Enna
LRE - Diocesi	PIAZZA ARMERINA

MT - DATI TECNICI

MTX - Indicazione di colore	BN
------------------------------------	----

MTC - MATERIA E TECNICA

MTCP - Riferimento alla parte	supporto primario
MTCM - Materia	carta
MTCT - Tecnica	gelatina ai sali d'argento

MIS - MISURE

MISP - Riferimento alla parte	supporto primario
MISZ - Tipo di misura	altezzaxlunghezza
MISU - Unità di misura	cm
MISM - Valore	9 x 6

MIS - MISURE

MISP - Riferimento alla parte	supporto secondario
MISZ - Tipo di misura	altezzaxlunghezza
MISU - Unità di misura	cm
MISM - Valore	31 x 23

CO - CONSERVAZIONE E INTERVENTI**STC - STATO DI CONSERVAZIONE**

STCC - Stato di conservazione	buono
STD - Modalità di conservazione	In armadio chiuso, locale non climatizzato
STP - Proposte di interventi	spolveratura

DA - DATI ANALITICI

DES - Descrizione Positivo incollato su scheda in cartoncino di colore marrone che al recto nella parte super

ISE - ISCRIZIONI/EMBLEMI/MARCHI/STEMMI/TIMBRI

ISEP - Posizione	supporto secondario: recto: alto
ISED - Definizione	etichetta
ISEE - Specifiche	di collezione
ISEC - Classe di appartenenza	documentaria
ISEL - Lingua	italiano
ISEF - Sistema grafico/alfabeto	latino
ISET - Tipo di scrittura/di caratteri	stampatello maiuscolo
ISEM - Materia e tecnica	a stampa
ISEI - Trascrizione	PROVINCIA, COMUNE, LOCALITÀ/ SOGGETTO/ INVENTARIO/ POSITIVO N°/ F

ISE - ISCRIZIONI/EMBLEMI/MARCHI/STEMMI/TIMBRI

ISER - Riferimento alla parte	etichetta
ISEP - Posizione	supporto secondario: recto: alto
ISED - Definizione	iscrizione
ISEZ - Descrizione	Iscrizione apposta sulla griglia a compilazione dei campi prestampati
ISEC - Classe di appartenenza	didascalica
ISEL - Lingua	italiano
ISEF - Sistema grafico/alfabeto	latino

ISET - Tipo di scrittura/di caratteri	corsivo
ISEM - Materia e tecnica	a penna
ISEI - Trascrizione	ENNA/ Castello di Lombardia/ Torre Pisana/1153 3x4
ISE - ISCRIZIONI/EMBLEMI/MARCHI/STEMMI/TIMBRI	
ISER - Riferimento alla parte	etichetta
ISEP - Posizione	supporto secondario: recto: alto
ISED - Definizione	timbro
ISEE - Specifiche	di collezione
ISEZ - Descrizione	timbro in inchiostro rosso
ISEC - Classe di appartenenza	documentaria
ISEF - Sistema grafico/alfabeto	numeri arabi
ISEM - Materia e tecnica	a impressione
ISEI - Trascrizione	5295
TU - CONDIZIONE GIURIDICA E PROVVEDIMENTI DI TUTELA	
CDG - CONDIZIONE GIURIDICA	
CDGG - Indicazione generica	proprietà Ente pubblico territoriale
CDGS - Indicazione specifica	Regione Siciliana - Soprintendenza BB CC Enna
CDGI - Indirizzo	via Orfanotrofio 15
ACQ - ACQUISIZIONE	
ACQT - Tipo acquisizione	assegnazione
ACQD - Riferimento cronologico	1990 post
BPT - Provvedimenti di tutela - sintesi	dato non disponibile

DO - DOCUMENTAZIONE**FTA - DOCUMENTAZIONE FOTOGRAFICA**

FTAN - Codice identificativo	SBCAEN5295
FTAX - Genere	documentazione allegata
FTAP - Tipo	fotografia digitale (file), riproduzione di fotografia da fonte archivistica
FTAF - Formato	jpg
FTAM - Titolo /didascalia	Enna - Castello di Lombardia
FTAD - Riferimento cronologico	2021
FTAE - Ente proprietario	Soprintendenza BB CC Enna
FTAC - Collocazione	Archivio U.O. 15.2
FTAK - Nome file originale	SBCAEN5295.jpg
FTAT - Note	scansione a 300 dpi

FTA - DOCUMENTAZIONE FOTOGRAFICA

FTAN - Codice identificativo	Alinari0170
FTAX - Genere	documentazione esistente
FTAP - Tipo	negativo b/n
FTAF - Formato	6x6
FTAM - Titolo /didascalia	Il castello di Lombardia, edificio della città di Enna, Sicilia
FTAA - Autore	Maraini Fosco
FTAD - Riferimento cronologico	1955
FTAE - Ente proprietario	Archivi Alinari
FTAC - Collocazione	MFV-S-CS0325-0170
FTAK - Nome file originale	1955 maraini.jpg
FTAW - Indirizzo web (URL)	https://www.alinari.it/it/esplora-immagini?isPostBack=1&page=0&step=64&position=19&viewtype=grid&id_dossier=&showPage
FTAY - Gestione Diritti	Foto di Fosco Maraini/Proprietà Gabinetto Vieusseux © Archivi Alinari

AD - ACCESSO AI DATI**ADS - SPECIFICHE DI ACCESSO AI DATI****ADSP - Profilo**

di accesso	1
ADSM - Motivazione	scheda contenente dati liberamente accessibili
CM - CERTIFICAZIONE E GESTIONE DEI DATI	
CMP - REDAZIONE E VERIFICA SCIENTIFICA	
CMPD - Anno di redazione	2021
CMPN - Responsabile ricerca e redazione	Scalisi, Salvatore
CMPN - Responsabile ricerca e redazione	Fondrisi, Cinzia
CMPN - Responsabile ricerca e redazione	Gennaro, Grazia A.
CMPN - Responsabile ricerca e redazione	Marino, Rosa A.
CMPN - Responsabile ricerca e redazione	Nicoletti, Cinzia F.
FUR - Funzionario responsabile	Giunta, Angelo