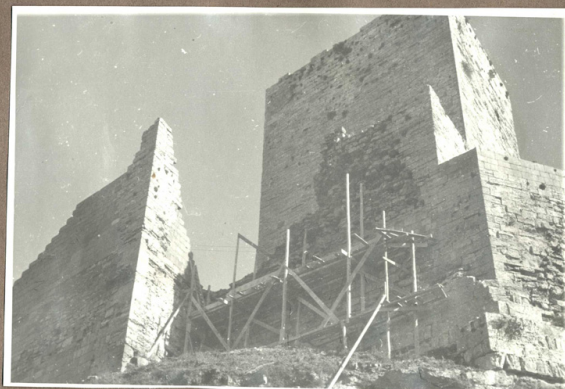


# SCHEDA

PROVINCIA <i>FNNA</i>	COMUNE	LOCALITÀ	N.° <b>5669</b> PROVEN.
SOGGETTO <i>Castello di Lombardia Torre Pisana</i>			N.° <i>1147</i> FORMATO <i>3x4</i> PROVEN.



## CD - CODICI

TSK - Tipo scheda F

LIR - Livello catalogazione C

### NCT - CODICE UNIVOCO

NCTR - Codice Regione 19

NCTN - Numero catalogo generale 00382239

ESC - Ente schedatore S92

ECP - Ente competente per tutela R19CRICD

## OG - BENE CULTURALE

AMB - Ambito di tutela MiC storico artistico

CTG - Categoria DOCUMENTAZIONE DEL PATRIMONIO ARCHITETTONICO, DOCUMENTAZIO

### OGT - DEFINIZIONE BENE

OGTD -

<b>Definizione</b>	positivo
<b>OGTT - Tipologia</b>	album
<b>OGTP - Parte componente</b>	scheda di supporto
<b>OGTV - Configurazione strutturale e di contesto</b>	elemento-parte componente
<b>OGC - TRATTAMENTO CATALOGRAFICO</b>	
<b>OGCT - Trattamento catalografico</b>	bene complesso/bene composito - parte componente
<b>OGCN - Numero parti componenti</b>	179
<b>OGM - Modalità di individuazione</b>	appartenenza ad una collezione o raccolta pubblica
<b>OGR - Disponibilità del bene</b>	bene disponibile
<b>RV - RELAZIONI</b>	
<b>RVE - STRUTTURA COMPLESSA</b>	
<b>RVEL - Livello nella struttura gerarchica</b>	32
<b>RSE - RELAZIONI CON ALTRI BENI</b>	
<b>RSER - Tipo relazione</b>	è compreso in
<b>RSES - Specifiche tipo relazione</b>	correlazione funzionale
<b>RSET - Tipo scheda</b>	FF
<b>RSED - Definizione del bene</b>	Fondo fotografico dell'archivio storico della Soprintendenza
<b>RSEC - Identificativo univoco della scheda</b>	1900382255
<b>RSE - RELAZIONI CON ALTRI BENI</b>	
<b>RSER - Tipo relazione</b>	è in relazione con
<b>RSES - Specifiche tipo relazione</b>	correlazione di derivazione: ristampa dal medesimo negativo
<b>RSET - Tipo scheda</b>	F

<b>RSED - Definizione del bene</b>	positivo album
<b>RSEC - Identificativo univoco della scheda</b>	1900382239-31.01

### AC - ALTRI CODICI

#### ACC - CODICE SCHEDA - ALTRI ENTI

<b>ACCE - Ente /soggetto responsabile</b>	NR
<b>ACCC - Codice identificativo</b>	5669

### LC - LOCALIZZAZIONE GEOGRAFICO - AMMINISTRATIVA

#### PVC - LOCALIZZAZIONE

<b>PVCS - Stato</b>	ITALIA
<b>PVCR - Regione</b>	Sicilia
<b>PVCP - Provincia</b>	EN
<b>PVCC - Comune</b>	Enna
<b>PVE - Diocesi</b>	PIAZZA ARMERINA

#### LDC - COLLOCAZIONE SPECIFICA

<b>LDCT - Tipologia</b>	complesso
<b>LDCQ - Qualificazione</b>	monastico
<b>LDCN - Denominazione attuale</b>	Soprintendenza per i Beni Culturali e Ambientali di Enna
<b>LDCF - Uso</b>	ufficio
<b>LDCK - Codice contenitore fisico</b>	ICCD_CF_2905667896061
<b>LDCC - Complesso di appartenenza</b>	Istituto San Michele
<b>LDCU - Indirizzo</b>	Via Orfanotrofia 15
<b>LDCM - Denominazione raccolta</b>	Fondo archivio storico fotografico della Soprintendenza di Enna
<b>LDCG - Codice contenitore</b>	ICCD_CG_5801830792161

<b>giuridico</b>	
<b>LDCS - Specifiche</b>	Piano seminterrato, armadio metallico n. 13, palchetto 4
<b>ACB - ACCESSIBILITA' DEL BENE</b>	
<b>ACBA - Accessibilità</b>	sì
<b>LA - ALTRE LOCALIZZAZIONI GEOGRAFICO - AMMINISTRATIVE</b>	
<b>TLC - Tipo di localizzazione</b>	luogo di provenienza/collocazione precedente
<b>PRV - LOCALIZZAZIONE</b>	
<b>PRVS - Stato</b>	ITALIA
<b>PRVR - Regione</b>	Sicilia
<b>PRVP - Provincia</b>	CT
<b>PRVC - Comune</b>	Catania
<b>PRE - Diocesi</b>	CATANIA
<b>PRC - COLLOCAZIONE SPECIFICA</b>	
<b>PRCT - Tipologia contenitore fisico</b>	palazzo
<b>PRCQ - Qualificazione contenitore fisico</b>	per uffici
<b>PRCN - Denominazione contenitore fisico</b>	Soprintendenza per i Beni Culturali e Ambientali di Catania
<b>PRCF - Uso contenitore fisico</b>	ufficio
<b>PRCU - Indicazioni viabilistiche</b>	Via Luigi Sturzo, 42
<b>PRCM - Denominazione contenitore giuridico</b>	Soprintendenza per i Beni Culturali e Ambientali di Catania
<b>PRD - DATI CRONOLOGICI</b>	
<b>PRDI - Riferimento cronologico /data inizio</b>	XX Prima metà
<b>PRDU - Data fine</b>	XX Seconda metà
<b>LAN - Note</b>	Parte del patrimonio fotografico risale al 1939, data di istituzione della Soprintendenza a

**LA - ALTRE LOCALIZZAZIONI GEOGRAFICO - AMMINISTRATIVE**

<b>TLC - Tipo di localizzazione</b>	luogo di provenienza/collocazione precedente
-------------------------------------	--

**PRV - LOCALIZZAZIONE**

<b>PRVS - Stato</b>	ITALIA
---------------------	--------

<b>PRVR - Regione</b>	Sicilia
-----------------------	---------

<b>PRVP - Provincia</b>	AG
-------------------------	----

<b>PRVC - Comune</b>	Agrigento
----------------------	-----------

<b>PRE - Diocesi</b>	AGRIGENTO
----------------------	-----------

**PRC - COLLOCAZIONE SPECIFICA**

<b>PRCT - Tipologia contenitore fisico</b>	museo
--	-------

<b>PRCQ - Qualificazione contenitore fisico</b>	archeologico
---	--------------

<b>PRCN - Denominazione contenitore fisico</b>	Museo archeologico Pietro Griffo
--	----------------------------------

<b>PRCF - Uso contenitore fisico</b>	ufficio
--------------------------------------	---------

<b>PRCU - Indicazioni viabilistiche</b>	contrada San Nicola
---	---------------------

<b>PRCM - Denominazione contenitore giuridico</b>	Soprintendenza BB CC di Agrigento
---	-----------------------------------

**PRD - DATI CRONOLOGICI**

<b>PRDI - Riferimento cronologico /data inizio</b>	1986 post
--	-----------

<b>PRDU - Data fine</b>	1991 ante
-------------------------	-----------

<b>LAN - Note</b>	Prima della costituzione della Soprintendenza BB.CC di Enna, tutti gli atti e i documenti
-------------------	---

**UB - DATI PATRIMONIALI/INVENTARI/STIME/COLLEZIONI****UBF - UBICAZIONE BENE**

<b>UBFP - Fondo</b>	Fondo fotografico dell'archivio storico della Soprintendenza di Enna
---------------------	--

<b>UBFC - Collocazione</b>	Album n. 12
----------------------------	-------------

**AU - DEFINIZIONE CULTURALE**

**AUT - AUTORE/RESPONSABILITA'**

<b>AUTJ - Ente schedatore</b>	S92
<b>AUTH - Codice identificativo</b>	ENAUT007
<b>AUTN - Nome scelto di persona o ente</b>	Anonimo <1945 - 1955>
<b>AUTP - Tipo intestazione</b>	P
<b>AUTA - Indicazioni cronologiche</b>	XX metà
<b>AUTS - Riferimento al nome</b>	attribuito
<b>AUTR - Ruolo</b>	fotografo principale
<b>AUTM - Motivazione /fonte</b>	analisi iconografica

**SG - SOGGETTO****SGT - SOGGETTO**

<b>SGTI - Identificazione</b>	Sicilia - Enna - Castello di Lombardia
<b>SGTI - Identificazione</b>	Architettura militare - fortificazioni
<b>SGTD - Indicazioni sul soggetto</b>	Si tratta della copia di uno dei positivi della serie che documenta la fase iniziale degli int

**SGL - TITOLO**

<b>SGLT - Titolo proprio</b>	Enna - Castello di Lombardia - torre Pisana
<b>SGLS - Specifiche titolo</b>	manoscritto al recto del supporto secondario

**DT - CRONOLOGIA****DTZ - CRONOLOGIA GENERICA**

<b>DTZG - Fascia cronologica /periodo</b>	XX
<b>DTZS - Specifiche fascia cronologica /periodo</b>	metà

**DTS - CRONOLOGIA SPECIFICA**

<b>DTSI - Da</b>	0000
<b>DTSF - A</b>	1955

<b>DTSL - Validità</b>	ante
<b>DTM - Motivazione/fonte</b>	confronto
<b>DTM - Motivazione/fonte</b>	analisi iconografica
<b>DTT - Note</b>	Le riprese sono precedenti ai lavori di restauro diretti dall'arch. Calandra tra il 1955 e il 1

## LR - LUOGO E DATA DELLA RIPRESA

### LRC - LOCALIZZAZIONE

<b>LRCS - Stato</b>	ITALIA
<b>LRCR - Regione</b>	Sicilia
<b>LRCP - Provincia</b>	EN
<b>LRCC - Comune</b>	Enna
<b>LRE - Diocesi</b>	PIAZZA ARMERINA

## MT - DATI TECNICI

<b>MTX - Indicazione di colore</b>	BN
------------------------------------	----

### MTC - MATERIA E TECNICA

<b>MTCP - Riferimento alla parte</b>	supporto primario
<b>MTCM - Materia</b>	carta
<b>MTCT - Tecnica</b>	gelatina ai sali d'argento

### MIS - MISURE

<b>MISP - Riferimento alla parte</b>	supporto primario
<b>MISZ - Tipo di misura</b>	altezzaxlunghezza
<b>MISU - Unità di misura</b>	cm
<b>MISM - Valore</b>	12 x 18

### MIS - MISURE

<b>MISP - Riferimento alla parte</b>	supporto secondario
<b>MISZ - Tipo di misura</b>	altezzaxlunghezza
<b>MISU - Unità di misura</b>	cm
<b>MISM - Valore</b>	31 x 23

**CO - CONSERVAZIONE E INTERVENTI****STC - STATO DI CONSERVAZIONE**

<b>STCC - Stato di conservazione</b>	buono
<b>STD - Modalità di conservazione</b>	In armadio chiuso, locale non climatizzato
<b>STP - Proposte di interventi</b>	spolveratura

**DA - DATI ANALITICI**

**DES - Descrizione** Positivo incollato su scheda in cartoncino di colore marrone che al recto nella parte super

**ISE - ISCRIZIONI/EMBLEMI/MARCHI/STEMMI/TIMBRI**

<b>ISEP - Posizione</b>	supporto secondario: recto: alto
<b>ISED - Definizione</b>	etichetta
<b>ISEE - Specifiche</b>	di collezione
<b>ISEC - Classe di appartenenza</b>	documentaria
<b>ISEL - Lingua</b>	italiano
<b>ISEF - Sistema grafico/alfabeto</b>	latino
<b>ISET - Tipo di scrittura/di caratteri</b>	stampatello maiuscolo
<b>ISEM - Materia e tecnica</b>	a stampa
<b>ISEI - Trascrizione</b>	PROVINCIA, COMUNE, LOCALITÀ/ SOGGETTO/ INVENTARIO/ POSITIVO N°/ F

**ISE - ISCRIZIONI/EMBLEMI/MARCHI/STEMMI/TIMBRI**

<b>ISER - Riferimento alla parte</b>	etichetta
<b>ISEP - Posizione</b>	supporto secondario: recto: alto
<b>ISED - Definizione</b>	iscrizione
<b>ISEZ - Descrizione</b>	Iscrizione apposta sulla griglia a compilazione dei campi prestampati
<b>ISEC - Classe di appartenenza</b>	didascalica
<b>ISEL - Lingua</b>	italiano
<b>ISEF - Sistema grafico/alfabeto</b>	latino



<b>ISET - Tipo di scrittura/di caratteri</b>	corsivo
<b>ISEM - Materia e tecnica</b>	a penna
<b>ISEI - Trascrizione</b>	ENNA/ Castello di Lombardia/ Torre Pisana/ 1147 3x4

#### **ISE - ISCRIZIONI/EMBLEMI/MARCHI/STEMMI/TIMBRI**

<b>ISER - Riferimento alla parte</b>	etichetta
<b>ISEP - Posizione</b>	supporto secondario: recto: alto
<b>ISED - Definizione</b>	timbro
<b>ISEE - Specifiche</b>	di collezione
<b>ISEZ - Descrizione</b>	timbro in inchiostro rosso
<b>ISEC - Classe di appartenenza</b>	documentaria
<b>ISEF - Sistema grafico/alfabeto</b>	numeri arabi
<b>ISEM - Materia e tecnica</b>	a impressione
<b>ISEI - Trascrizione</b>	5669

#### **TU - CONDIZIONE GIURIDICA E PROVVEDIMENTI DI TUTELA**

##### **CDG - CONDIZIONE GIURIDICA**

<b>CDGG - Indicazione generica</b>	proprietà Ente pubblico territoriale
<b>CDGS - Indicazione specifica</b>	Regione Siciliana - Soprintendenza BB CC Enna
<b>CDGI - Indirizzo</b>	via Orfanotrofio 15

##### **ACQ - ACQUISIZIONE**

<b>ACQT - Tipo acquisizione</b>	assegnazione
<b>ACQD - Riferimento cronologico</b>	1990 post
<b>BPT - Provvedimenti di tutela - sintesi</b>	dato non disponibile

**DO - DOCUMENTAZIONE****FTA - DOCUMENTAZIONE FOTOGRAFICA**

<b>FTAN - Codice identificativo</b>	SBCAEN5669
<b>FTAX - Genere</b>	documentazione allegata
<b>FTAP - Tipo</b>	fotografia digitale (file), riproduzione di fotografia da fonte archivistica
<b>FTAF - Formato</b>	jpg
<b>FTAM - Titolo /didascalia</b>	Enna - Castello di Lombardia
<b>FTAD - Riferimento cronologico</b>	2021
<b>FTAE - Ente proprietario</b>	Soprintendenza BB CC Enna
<b>FTAC - Collocazione</b>	Archivio U.O. 15.2
<b>FTAK - Nome file originale</b>	SBCAEN5669.jpg
<b>FTAT - Note</b>	scansione a 300 dpi

**FTA - DOCUMENTAZIONE FOTOGRAFICA**

<b>FTAN - Codice identificativo</b>	Alinari0170
<b>FTAX - Genere</b>	documentazione esistente
<b>FTAP - Tipo</b>	negativo b/n
<b>FTAF - Formato</b>	6x6
<b>FTAM - Titolo /didascalia</b>	Il castello di Lombardia, edificio della città di Enna, Sicilia
<b>FTAA - Autore</b>	Maraini Fosco
<b>FTAD - Riferimento cronologico</b>	1955
<b>FTAE - Ente proprietario</b>	Archivi Alinari
<b>FTAC - Collocazione</b>	MFV-S-CS0325-0170
<b>FTAK - Nome file originale</b>	1955 maraini.jpg
<b>FTAW - Indirizzo web (URL)</b>	<a href="https://www.alinari.it/it/esplora-immagini?isPostBack=1&amp;page=0&amp;step=64&amp;position=19&amp;viewtype=grid&amp;id_dossier=&amp;showPage">https://www.alinari.it/it/esplora-immagini?isPostBack=1&amp;page=0&amp;step=64&amp;position=19&amp;viewtype=grid&amp;id_dossier=&amp;showPage</a>
<b>FTAY - Gestione Diritti</b>	Foto di Fosco Maraini/Proprietà Gabinetto Vieusseux © Archivi Alinari

**AD - ACCESSO AI DATI****ADS - SPECIFICHE DI ACCESSO AI DATI****ADSP - Profilo**

<b>di accesso</b>	1
<b>ADSM - Motivazione</b>	scheda contenente dati liberamente accessibili
<b>CM - CERTIFICAZIONE E GESTIONE DEI DATI</b>	
<b>CMP - REDAZIONE E VERIFICA SCIENTIFICA</b>	
<b>CMPD - Anno di redazione</b>	2021
<b>CMPN - Responsabile ricerca e redazione</b>	Scalisi, Salvatore
<b>CMPN - Responsabile ricerca e redazione</b>	Fondrisi, Cinzia
<b>CMPN - Responsabile ricerca e redazione</b>	Gennaro, Grazia A.
<b>CMPN - Responsabile ricerca e redazione</b>	Marino, Rosa A.
<b>CMPN - Responsabile ricerca e redazione</b>	Nicoletti, Cinzia F.
<b>FUR - Funzionario responsabile</b>	Giunta, Angelo