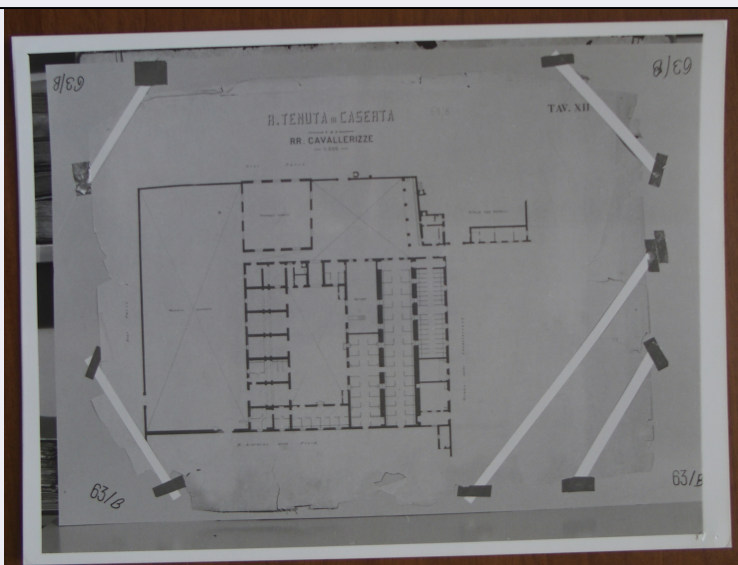


SCHEDA



CD - CODICI

TSK - Tipo Scheda	S
LIR - Livello ricerca	C
NCT - CODICE UNIVOCO	
NCTR - Codice regione	15
NCTN - Numero catalogo generale	00160322
ESC - Ente schedatore	S81
ECP - Ente competente	M469

OG - OGGETTO

OGT - OGGETTO	
OGTD - Definizione	stampa
OGTT - Tipologia	di riproduzione

LC - LOCALIZZAZIONE GEOGRAFICA AMMINISTRATIVA

PVC - LOCALIZZAZIONE GEOGRAFICO-AMMINISTRATIVA ATTUALE

PVCS - Stato	ITALIA
PVCR - Regione	Campania
PVCP - Provincia	CE
PVCC - Comune	Caserta

LDC - COLLOCAZIONE SPECIFICA

LDCU - Indirizzo	Piazza Carlo di Borbone
LDCM - Denominazione raccolta	Museo Reggia di Caserta
LDCS - Specifiche	Palazzo Reale, archivio storico

DT - CRONOLOGIA

DTZ - CRONOLOGIA GENERICA

DTZG - Secolo	XIX sec.
---------------	----------

DTS - CRONOLOGIA SPECIFICA

DTSI - Da	1801
-----------	------

DTSF - A	1900
DTM - Motivazione cronologia	contesto
AU - DEFINIZIONE CULTURALE	
AUT - AUTORE	
AUTM - Motivazione dell'attribuzione	contesto
AUTN - Nome scelto	Ignoto
AUTA - Dati anagrafici	Notizie del XIX sec.
AUTH - Sigla per citazione	n.p.
ATB - AMBITO CULTURALE	
ATBD - Denominazione	ambito europeo
ATBM - Motivazione dell'attribuzione	contesto
MT - DATI TECNICI	
MTC - Materia e tecnica	carta
MIS - MISURE	
MISU - Unità	cm
MISA - Altezza	8,3
MISL - Larghezza	6,5
CO - CONSERVAZIONE	
STC - STATO DI CONSERVAZIONE	
STCC - Stato di conservazione	mediocre
DA - DATI ANALITICI	
DES - DESCRIZIONE	
DESI - Codifica Iconclass	48C3532
DESS - Indicazioni sul soggetto	Disegno Real Tenuta
ISR - ISCRIZIONI	
ISRS - Tecnica di scrittura	tipografica
ISRP - Posizione	In alto, centrale
ISRI - Trascrizione	R. TENUTA DI CASERTA RR. CAVALLERIZZE (a questa scritta principale si accompagnano quelle che individuano gli ambienti di cui le cavallerizze si compongono e il contesto in cui si inseriscono)
ISR - ISCRIZIONI	
ISRS - Tecnica di scrittura	tipografica
ISRP - Posizione	In alto, destra
ISRI - Trascrizione	TAV. XII
TU - CONDIZIONE GIURIDICA E VINCOLI	
CDG - CONDIZIONE GIURIDICA	
CDGG - Indicazione generica	proprietà Stato
CDGS - Indicazione specifica	Ministero della Cultura/Reggia di Caserta

DO - FONTI E DOCUMENTI DI RIFERIMENTO**FTA - DOCUMENTAZIONE FOTOGRAFICA**

FTAX - Genere	documentazione esistente
FTAP - Tipo	NR (recupero pregresso)
FTAN - Codice identificativo	A.F.S.81:neg.N.017894
FTAT - Note	Servizio Catalogo SABAP M/63 N.76

AD - ACCESSO AI DATI**ADS - SPECIFICHE DI ACCESSO AI DATI**

ADSP - Profilo di accesso	1
ADSM - Motivazione	scheda contenente dati liberamente accessibili

CM - COMPILAZIONE**CMP - COMPILAZIONE**

CMPD - Data	1991
CMPN - Nome	Cucciniello Antonella
FUR - Funzionario responsabile	Romano Annamaria

RVM - TRASCRIZIONE PER INFORMATIZZAZIONE

RVMD - Data	2022
RVMN - Nome	Serra Tonia