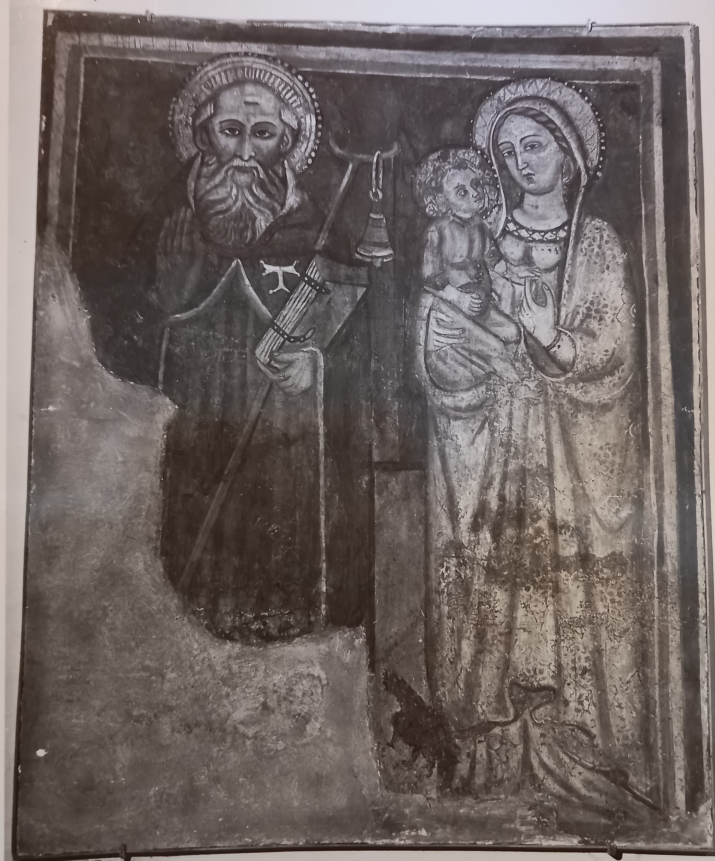


# SCHEDA



## CD - CODICI

TSK - Tipo Scheda OA

LIR - Livello ricerca P

### NCT - CODICE UNIVOCO

NCTR - Codice regione 03

NCTN - Numero catalogo generale 03271351

ESC - Ente schedatore S289

ECP - Ente competente S289

## OG - OGGETTO

### OGT - OGGETTO

OGTD - Definizione affresco

OGTV - Identificazione frammento

### SGT - SOGGETTO

SGTI - Identificazione Sant'Antonio Abate e Madonna col Bambino

## LC - LOCALIZZAZIONE GEOGRAFICO-AMMINISTRATIVA

### PVC - LOCALIZZAZIONE GEOGRAFICO-AMMINISTRATIVA ATTUALE

PVCS - Stato ITALIA

PVCR - Regione Lombardia

PVCP - Provincia BG

<b>PVCC - Comune</b>	Sant'Omobono Terme
<b>LDC - COLLOCAZIONE SPECIFICA</b>	
<b>GP - GEOREFERENZIAZIONE TRAMITE PUNTO</b>	
<b>GPD - DESCRIZIONE DEL PUNTO</b>	
<b>GPDP - PUNTO</b>	
<b>GPB - BASE DI RIFERIMENTO</b>	
<b>DT - CRONOLOGIA</b>	
<b>DTZ - CRONOLOGIA GENERICA</b>	
<b>DTZG - Secolo</b>	XIV
<b>DTZS - Frazione di secolo</b>	(?)
<b>DTS - CRONOLOGIA SPECIFICA</b>	
<b>DTSI - Da</b>	1301
<b>DTSV - Validità</b>	(?)
<b>DTSF - A</b>	1399
<b>DTSL - Validità</b>	(?)
<b>DTM - Motivazione cronologia</b>	NR (recupero pregresso)
<b>AU - DEFINIZIONE CULTURALE</b>	
<b>ATB - AMBITO CULTURALE</b>	
<b>ATBD - Denominazione</b>	ambito laziale
<b>ATBM - Motivazione dell'attribuzione</b>	documentazione
<b>MT - DATI TECNICI</b>	
<b>MTC - Materia e tecnica</b>	tela/ affresco strappato
<b>MIS - MISURE</b>	
<b>MISU - Unità</b>	cm
<b>MISA - Altezza</b>	121
<b>MISL - Larghezza</b>	151
<b>CO - CONSERVAZIONE</b>	
<b>STC - STATO DI CONSERVAZIONE</b>	
<b>STCC - Stato di conservazione</b>	dato non disponibile
<b>DA - DATI ANALITICI</b>	
<b>DES - DESCRIZIONE</b>	
<b>DESO - Indicazioni sull'oggetto</b>	Frammento di affresco staccato raffigurante Sant'Antonio Abate e la Madonna col Bambino
<b>DESI - Codifica Iconclass</b>	11H(ANTONY ABBOT)0
<b>DESI - Codifica Iconclass</b>	11F4121
<b>DESS - Indicazioni sul soggetto</b>	Personaggi: Sant'Antonio Abate; Gesù Bambino; Madonna. Attributi: campanello, libro, bastone a forma di Tau, maiale.
<b>NSC - Notizie storico-critiche</b>	Nel provvedimento di tutela del 1975 il frammento di affresco risulta presente sulla parete d'ingresso della sala del Teatro del Seminario Vescovile di Magliano Sabina (Rieti).

**TU - CONDIZIONE GIURIDICA E VINCOLI****CDG - CONDIZIONE GIURIDICA**

<b>CDGG - Indicazione generica</b>	proprietà privata
------------------------------------	-------------------

**NVC - PROVVEDIMENTI DI TUTELA**

<b>NVCT - Tipo provvedimento</b>	DM (L. n. 1089/1939, art.3)
----------------------------------	-----------------------------

<b>NVCE - Estremi provvedimento</b>	1975/02/24
-------------------------------------	------------

<b>NVCD - Data notificazione</b>	1975/03/14
----------------------------------	------------

**NVC - PROVVEDIMENTI DI TUTELA**

<b>NVCT - Tipo provvedimento</b>	rinnovo DM (L. n. 1089/1939, art. 3)
----------------------------------	--------------------------------------

<b>NVCE - Estremi provvedimento</b>	1995/03/13
-------------------------------------	------------

<b>NVCD - Data notificazione</b>	1995/03/18
----------------------------------	------------

**DO - FONTI E DOCUMENTI DI RIFERIMENTO****FTA - DOCUMENTAZIONE FOTOGRAFICA**

<b>FTAX - Genere</b>	documentazione allegata
----------------------	-------------------------

<b>FTAP - Tipo</b>	fotografia digitale (file)
--------------------	----------------------------

<b>FTAN - Codice identificativo</b>	BGF0022
-------------------------------------	---------

**FNT - FONTI E DOCUMENTI**

<b>FNTP - Tipo</b>	provvedimento di tutela
--------------------	-------------------------

<b>FNTD - Data</b>	1975/02/24
--------------------	------------

**FNT - FONTI E DOCUMENTI**

<b>FNTP - Tipo</b>	lettera
--------------------	---------

<b>FNTA - Autore</b>	Petraroia, Pietro
----------------------	-------------------

<b>FNTD - Data</b>	1995/04/21
--------------------	------------

**AD - ACCESSO AI DATI****ADS - SPECIFICHE DI ACCESSO AI DATI**

<b>ADSP - Profilo di accesso</b>	3
----------------------------------	---

<b>ADSM - Motivazione</b>	scheda di bene non adeguatamente sorvegliabile
---------------------------	--

**CM - COMPILAZIONE****CMP - COMPILAZIONE**

<b>CMPD - Data</b>	2022
--------------------	------

<b>CMPN - Nome</b>	Gatto, Giada
--------------------	--------------

<b>FUR - Funzionario responsabile</b>	Sala, Laura
---------------------------------------	-------------