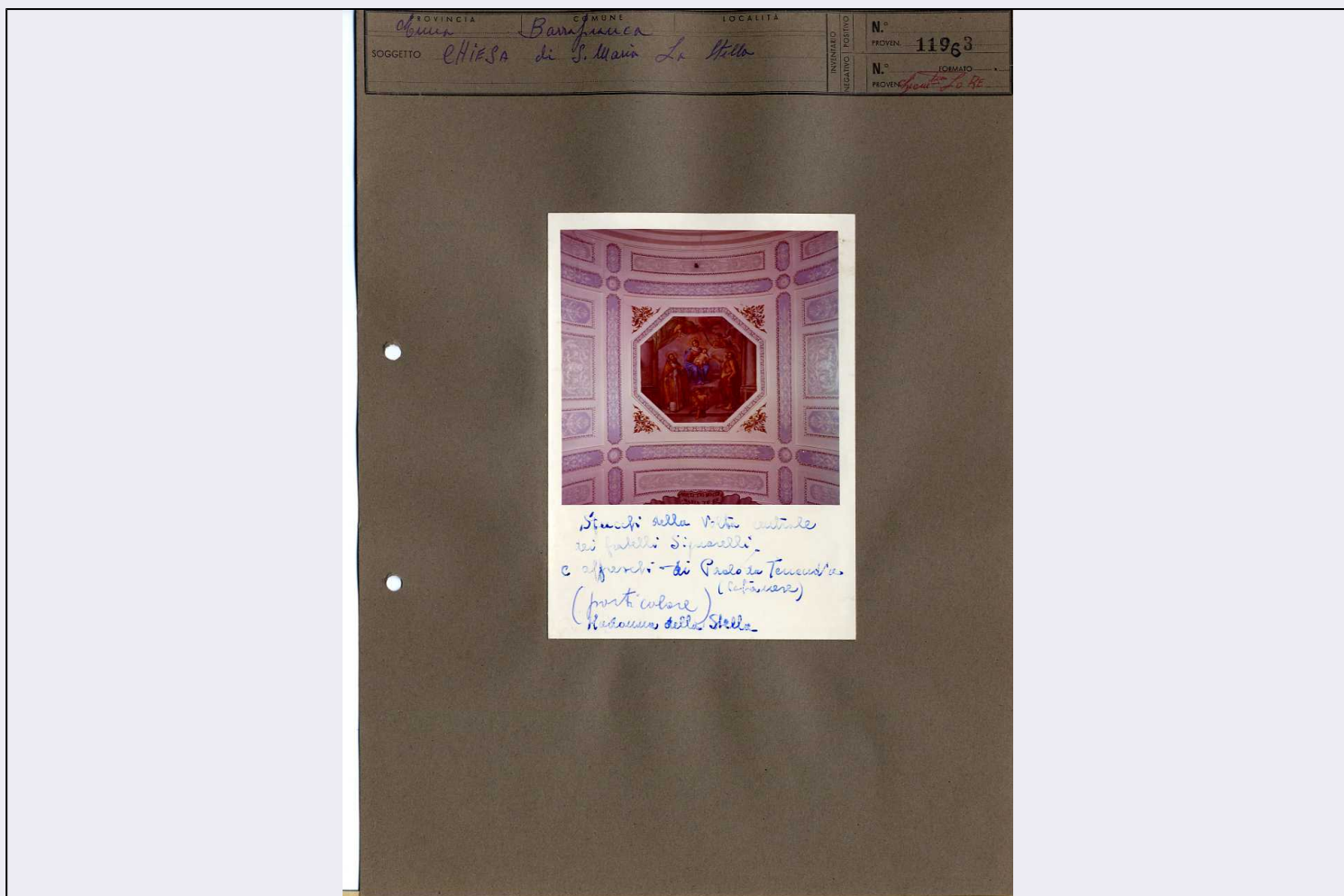


# SCHEDA



## CD - CODICI

TSK - Tipo scheda	F
LIR - Livello catalogazione	C
<b>NCT - CODICE UNIVOCO</b>	
NCTR - Codice Regione	19
NCTN - Numero catalogo generale	00382236
ESC - Ente schedatore	S92
ECP - Ente competente per tutela	R19CRICD

## OG - BENE CULTURALE

AMB - Ambito di tutela MiBACT	storico artistico
CTG - Categoria	DOCUMENTAZIONE DEL PATRIMONIO ARCHITETTONICO, DOCUMENTAZIONE DEL PATRIMONIO STORICO ARTISTICO
<b>OGT - DEFINIZIONE BENE</b>	
OGTD - Definizione	positivo
OGTT - Tipologia	album
OGTP - Parte componente	scheda di supporto
OGTV - Configurazione strutturale e di contesto	elemento-parte componente

**OGC - TRATTAMENTO CATALOGRAFICO**

<b>OGCT - Trattamento catalografico</b>	bene complesso/bene composito - parte componente
<b>OGCN - Numero parti componenti</b>	245
<b>OGM - Modalità di individuazione</b>	appartenenza ad una collezione o raccolta pubblica
<b>OGR - Disponibilità del bene</b>	bene disponibile

**RV - RELAZIONI****RVE - STRUTTURA COMPLESSA**

<b>RVEL - Livello nella struttura gerarchica</b>	114.4
--------------------------------------------------	-------

**RSE - RELAZIONI CON ALTRI BENI**

<b>RSER - Tipo relazione</b>	è compreso in
<b>RSES - Specifiche tipo relazione</b>	Correlazione funzionale.
<b>RSET - Tipo scheda</b>	FF
<b>RSED - Definizione del bene</b>	Fondo fotografico dell'archivio storico della Soprintendenza
<b>RSEC - Identificativo univoco della scheda</b>	1900382255

**RSE - RELAZIONI CON ALTRI BENI**

<b>RSER - Tipo relazione</b>	è in relazione con
<b>RSES - Specifiche tipo relazione</b>	correlazione iconografica
<b>RSET - Tipo scheda</b>	F
<b>RSED - Definizione del bene</b>	positivo album
<b>RSEC - Identificativo univoco della scheda</b>	1900382236-114.1

<b>REZ - Note</b>	Serie di 8 positivi con uguale formato, soggetto e data
-------------------	---------------------------------------------------------

**AC - ALTRI CODICI****ACC - CODICE SCHEDA - ALTRI ENTI**

<b>ACCE - Ente/soggetto responsabile</b>	NR
<b>ACCC - Codice identificativo</b>	11963

**LC - LOCALIZZAZIONE GEOGRAFICO - AMMINISTRATIVA****PVC - LOCALIZZAZIONE**

<b>PVCS - Stato</b>	ITALIA
<b>PVCR - Regione</b>	Sicilia
<b>PVCP - Provincia</b>	EN
<b>PVCC - Comune</b>	Enna
<b>PVE - Diocesi</b>	PIAZZA ARMERINA

**LDC - COLLOCAZIONE SPECIFICA**

<b>LDCT - Tipologia</b>	complesso
<b>LDCQ - Qualificazione</b>	monastico

<b>LDCN - Denominazione attuale</b>	Soprintendenza per i Beni Culturali e Ambientali di Enna
<b>LDCF - Uso</b>	ufficio
<b>LDCK - Codice contenitore fisico</b>	ICCD_CF_2905667896061
<b>LDCC - Complesso di appartenenza</b>	Istituto San Michele
<b>LDCU - Indirizzo</b>	Via Orfanotrofia 15
<b>LDCM - Denominazione raccolta</b>	Fondo archivio storico fotografico della Soprintendenza di Enna
<b>LDCG - Codice contenitore giuridico</b>	ICCD_CG_5801830792161
<b>LDCS - Specifiche</b>	Piano seminterrato, armadio metallico n. 13, palchetto 4
<b>LDCD - Riferimento cronologico</b>	1990/1993
<b>ACB - ACCESSIBILITA' DEL BENE</b>	
<b>ACBA - Accessibilità</b>	si
<b>LA - ALTRE LOCALIZZAZIONI GEOGRAFICO - AMMINISTRATIVE</b>	
<b>TLC - Tipo di localizzazione</b>	luogo di provenienza/collocazione precedente
<b>PRV - LOCALIZZAZIONE</b>	
<b>PRVS - Stato</b>	ITALIA
<b>PRVR - Regione</b>	Sicilia
<b>PRVP - Provincia</b>	CT
<b>PRVC - Comune</b>	Catania
<b>PRE - Diocesi</b>	CATANIA
<b>PRC - COLLOCAZIONE SPECIFICA</b>	
<b>PRCT - Tipologia contenitore fisico</b>	palazzo
<b>PRCQ - Qualificazione contenitore fisico</b>	per uffici
<b>PRCN - Denominazione contenitore fisico</b>	Soprintendenza per i Beni Culturali e Ambientali di Catania
<b>PRCF - Uso contenitore fisico</b>	ufficio
<b>PRCU - Indicazioni viabilistiche</b>	Via Luigi Sturzo, 42
<b>PRCM - Denominazione contenitore giuridico</b>	Soprintendenza per i Beni Culturali e Ambientali di Catania
<b>PRD - DATI CRONOLOGICI</b>	
<b>PRDI - Riferimento cronologico/data inizio</b>	XX Prima metà
<b>PRDU - Data fine</b>	XX Seconda metà
<b>LAN - Note</b>	Parte del patrimonio fotografico risale al 1939, data di istituzione della Soprintendenza ai Monumenti della Sicilia Orientale di Catania, ampliato dal 1986, data della nascita delle Soprintendenze uniche

regionali, con la confluenza di documentazione proveniente da altre province tra cui Enna. In seguito il materiale è stato ridistribuito nelle sedi di competenza

## LA - ALTRE LOCALIZZAZIONI GEOGRAFICO - AMMINISTRATIVE

**TLC - Tipo di localizzazione** luogo di provenienza/collocazione precedente

### PRV - LOCALIZZAZIONE

**PRVS - Stato** ITALIA

**PRVR - Regione** Sicilia

**PRVP - Provincia** AG

**PRVC - Comune** Agrigento

**PRE - Diocesi** AGRIGENTO

### PRC - COLLOCAZIONE SPECIFICA

**PRCT - Tipologia contenitore fisico** museo

**PRCQ - Qualificazione contenitore fisico** archeologico

**PRCN - Denominazione contenitore fisico** Museo archeologico Pietro Griffo

**PRCF - Uso contenitore fisico** ufficio

**PRCU - Indicazioni viabilistiche** contrada San Nicola

**PRCM - Denominazione contenitore giuridico** Soprintendenza BB CC di Agrigento

### PRD - DATI CRONOLOGICI

**PRDI - Riferimento cronologico/data inizio** 1986 post

**PRDU - Data fine** 1991 ante

### LAN - Note

Prima della costituzione della Soprintendenza BB.CC di Enna, tutti gli atti e i documenti provenienti dagli uffici di Catania furono trasferiti alla Soprintendenza di Agrigento (che, negli anni presi in considerazione, aveva sede presso il museo archeologico), a cui faceva capo la sede di Enna.

## UB - DATI PATRIMONIALI/INVENTARI/STIME/COLLEZIONI

### UBF - UBICAZIONE BENE

**UBFP - Fondo** Fondo fotografico dell'archivio storico della Soprintendenza di Enna

**UBFC - Collocazione** Album n. 11

## AU - DEFINIZIONE CULTURALE

### AUT - AUTORE/RESPONSABILITA'

**AUTJ - Ente schedatore** S92

**AUTH - Codice identificativo** ENAUT002

**AUTN - Nome scelto di persona o ente** Anonimo <1951 - 2000>

**AUTP - Tipo intestazione** P

**AUTA - Indicazioni cronologiche** XX seconda metà

<b>AUTR - Ruolo</b>	fotografo principale
<b>AUTM - Motivazione/fonte</b>	confronto
<b>SG - SOGGETTO</b>	
<b>SGT - SOGGETTO</b>	
<b>SGTI - Identificazione</b>	Sicilia - Enna <provincia> - Barrafranca - Chiese
<b>SGTD - Indicazioni sul soggetto</b>	Barrafranca, Chiesa di Santa Maria la Stella, interno, stucchi della volta centrale e affresco di Paolo da Terranova raffigurante la Madonna della Stella. Ex chiesa di Sant' Alessandro, fu costruita probabilmente nel 1530 a navata unica. Dopo la distruzione a causa del terremoto del 1693 fu ricostruita con pianta a croce latina con l'aggiunta delle navate laterali. Dal 1968 al 1972 fu oggetto di lavori di restauro e consolidamento. L'altare principale occulta in parte gli affreschi originari del sec. XVIII. La volta è ornata da sei grandi ottagoni con affreschi che raffigurano Gesù in casa di Marta e Maria, l'Ascensione, la Pentecoste, la Trasfigurazione, Maria SS. Della Stella, e l'Immacolata (opere di Terranova o Damaggio). Era presente un antichissimo quadro di Maria SS. Della Stella, trafugato nel 1977 e mai ritrovato, sostituito da un nuovo quadro di uguale soggetto del pittore barrese Gaetano Vicari. Il campanile ha pianta rettangolare e corpo incorniciato da lesene in pietra locale squadrate. Ha copertura con cupolino a bulbo di cipolla, rivestito alla base in petali di ceramica policroma. Gli stucchi neoclassici che arricchiscono l'interno (1858) sono opera dei fratelli Vincenzo e Salvatore Signorelli
<b>SGL - TITOLO</b>	
<b>SGLT - Titolo proprio</b>	Enna - Barrafranca/ Chiesa di S. Maria La Stella/ Stucchi della Volta centrale
<b>SGLS - Specifiche titolo</b>	Manoscritto sul supporto secondario e sul supporto primario: recto
<b>DT - CRONOLOGIA</b>	
<b>DTZ - CRONOLOGIA GENERICA</b>	
<b>DTZG - Fascia cronologica /periodo</b>	XX
<b>DTZS - Specifiche fascia cronologica/periodo</b>	terzo quarto
<b>DTS - CRONOLOGIA SPECIFICA</b>	
<b>DTSI - Da</b>	1970
<b>DTSV - Validità</b>	ca
<b>DTSF - A</b>	1970
<b>DTSL - Validità</b>	ca
<b>DTM - Motivazione/fonte</b>	confronto
<b>LR - LUOGO E DATA DELLA RIPRESA</b>	
<b>LRC - LOCALIZZAZIONE</b>	
<b>LRCS - Stato</b>	ITALIA
<b>LRCR - Regione</b>	Sicilia
<b>LRCP - Provincia</b>	EN
<b>LRCC - Comune</b>	Barrafranca
<b>LRE - Diocesi</b>	PIAZZA ARMERINA
<b>MT - DATI TECNICI</b>	
<b>MTX - Indicazione di colore</b>	C

**MTC - MATERIA E TECNICA**

<b>MTCP - Riferimento alla parte</b>	supporto primario
<b>MTCM - Materia</b>	carta
<b>MTCT - Tecnica</b>	processi a sviluppo cromogeno

**MIS - MISURE**

<b>MISP - Riferimento alla parte</b>	Supporto primario
<b>MISZ - Tipo di misura</b>	altezzaxlunghezza
<b>MISS - Specifiche</b>	media
<b>MISU - Unità di misura</b>	cm
<b>MISM - Valore</b>	15 X 10,5

**MIS - MISURE**

<b>MISP - Riferimento alla parte</b>	supporto secondario
<b>MISZ - Tipo di misura</b>	altezzaxlunghezza
<b>MISU - Unità di misura</b>	cm
<b>MISM - Valore</b>	31 x 23

**CO - CONSERVAZIONE E INTERVENTI****STC - STATO DI CONSERVAZIONE**

<b>STCC - Stato di conservazione</b>	buono
<b>STD - Modalità di conservazione</b>	Conservato in armadio metallico chiuso, in locale non climatizzato
<b>STP - Proposte di interventi</b>	spolveratura, condizionamento

**DA - DATI ANALITICI**

<b>DES - Descrizione</b>	Positivo a colori incollato su scheda in cartoncino di colore marrone che al recto nella parte superiore presenta una griglia prestampata con spazi ove inserire i dati
--------------------------	-------------------------------------------------------------------------------------------------------------------------------------------------------------------------

**ISE - ISCRIZIONI/EMBLEMI/MARCHI/STEMMI/TIMBRI**

<b>ISER - Riferimento alla parte</b>	Supporto secondario
<b>ISEP - Posizione</b>	recto: in alto
<b>ISED - Definizione</b>	etichetta
<b>ISEE - Specifiche</b>	di collezione
<b>ISEZ - Descrizione</b>	Scritto in corsivo a penna nera e rossa in alto sulla cartella
<b>ISEC - Classe di appartenenza</b>	didascalica
<b>ISEL - Lingua</b>	italiano
<b>ISEF - Sistema grafico /alfabeto</b>	latino
<b>ISER - Tipo di scrittura/di caratteri</b>	corsivo
<b>ISEM - Materia e tecnica</b>	a penna
<b>ISEI - Trascrizione</b>	Enna - Barrafranca/ Chiesa di S. Maria La Stella/ Geom.tra Lo Re

**ISE - ISCRIZIONI/EMBLEMI/MARCHI/STEMMI/TIMBRI**

<b>ISER - Riferimento alla parte</b>	Supporto secondario
<b>ISEP - Posizione</b>	recto: in alto a destra
<b>ISED - Definizione</b>	timbro
<b>ISEE - Specifiche</b>	di collezione
<b>ISEZ - Descrizione</b>	Timbro in inchiostro nero con iscrizione a numeri arabi
<b>ISEC - Classe di appartenenza</b>	documentaria
<b>ISEF - Sistema grafico /alfabeto</b>	numeri arabi
<b>ISEM - Materia e tecnica</b>	a impressione
<b>ISEI - Trascrizione</b>	11963

**ISE - ISCRIZIONI/EMBLEMI/MARCHI/STEMMI/TIMBRI**

<b>ISER - Riferimento alla parte</b>	Supporto secondario
<b>ISEP - Posizione</b>	recto: in alto
<b>ISED - Definizione</b>	etichetta
<b>ISEE - Specifiche</b>	di collezione
<b>ISEZ - Descrizione</b>	etichetta inventariale
<b>ISEC - Classe di appartenenza</b>	documentaria
<b>ISEL - Lingua</b>	italiano
<b>ISEF - Sistema grafico /alfabeto</b>	latino
<b>ISET - Tipo di scrittura/di caratteri</b>	stampatello
<b>ISEM - Materia e tecnica</b>	tipografica
<b>ISEI - Trascrizione</b>	PROVINCIA, COMUNE, LOCALITÀ/ SOGGETTO/ INVENTARIO/ POSITIVO N°/ PROVEN. / NEGATIVO N°, FORMATO/ PROVEN.

**ISE - ISCRIZIONI/EMBLEMI/MARCHI/STEMMI/TIMBRI**

<b>ISER - Riferimento alla parte</b>	supporto primario
<b>ISEP - Posizione</b>	in basso sul bordo bianco
<b>ISED - Definizione</b>	iscrizione
<b>ISEZ - Descrizione</b>	didascalia
<b>ISEF - Sistema grafico /alfabeto</b>	latino
<b>ISET - Tipo di scrittura/di caratteri</b>	corsivo
<b>ISEM - Materia e tecnica</b>	a penna
<b>ISEI - Trascrizione</b>	Stucchi della volta centrale/ dei fratelli Signorelli,/ e affreschi di Paolo da Terranova/ (catanese)/ (particolare)/ Madonna della Stella

**TU - CONDIZIONE GIURIDICA E PROVVEDIMENTI DI TUTELA****CDG - CONDIZIONE GIURIDICA**



<b>CDGG - Indicazione generica</b>	proprietà Ente pubblico territoriale
<b>CDGS - Indicazione specifica</b>	Regione Siciliana Dipartimento dei Beni Culturali, Soprintendenza BB CC di Enna
<b>CDGI - Indirizzo</b>	Via Orfanotrofio, 15 Enna
<b>ACQ - ACQUISIZIONE</b>	
<b>ACQT - Tipo acquisizione</b>	assegnazione
<b>ACQN - Nome</b>	Soprintendenza BB CC di Catania
<b>ACQD - Riferimento cronologico</b>	1990 post
<b>BPT - Provvedimenti di tutela - sintesi</b>	dato non disponibile

## **DO - DOCUMENTAZIONE**

<b>FTA - DOCUMENTAZIONE FOTOGRAFICA</b>	
<b>FTAN - Codice identificativo</b>	SBCAEN11963
<b>FTAX - Genere</b>	documentazione allegata
<b>FTAP - Tipo</b>	fotografia digitale (file), riproduzione di fotografia da fonte archivistica
<b>FTAF - Formato</b>	jpg
<b>FTAM - Titolo/didascalia</b>	Barrafranca, Chiesa di Santa Maria La Stella, interno, stucchi della volta centrale
<b>FTAD - Riferimento cronologico</b>	2022
<b>FTAE - Ente proprietario</b>	Soprintendenza BB.CC. Enna
<b>FTAC - Collocazione</b>	Archivio U.O. 15.2
<b>FTAK - Nome file originale</b>	SBCAEN11963.jpg

<b>BIB - BIBLIOGRAFIA</b>	
<b>BIBR - Abbreviazione</b>	VICARI1984
<b>BIBJ - Ente schedatore</b>	S92
<b>BIBH - Codice identificativo</b>	ENBIB26
<b>BIBX - Genere</b>	bibliografia di corredo
<b>BIBF - Tipo</b>	monografia
<b>BIBM - Riferimento bibliografico completo</b>	Vicari, G., Li Gotti, A. (1984). Guida alle principali chiese di Barrafranca ed ai loro tesori nascosti, Caltanissetta, Lussografica
<b>BIBW - Indirizzo web (URL)</b>	<a href="http://id.sbn.it/bid/CFI0069387">http://id.sbn.it/bid/CFI0069387</a>

## **AD - ACCESSO AI DATI**

<b>ADS - SPECIFICHE DI ACCESSO AI DATI</b>	
<b>ADSP - Profilo di accesso</b>	1
<b>ADSM - Motivazione</b>	scheda contenente dati liberamente accessibili

## **CM - CERTIFICAZIONE E GESTIONE DEI DATI**

<b>CMP - REDAZIONE E VERIFICA SCIENTIFICA</b>	
<b>CMPD - Anno di redazione</b>	2022
<b>CMPN - Responsabile ricerca e redazione</b>	Scalisi, Salvatore
<b>CMPN - Responsabile</b>	



<b>ricerca e redazione</b>	Fondrisi, Cinzia
<b>CMPN - Responsabile ricerca e redazione</b>	Gennaro, Grazia A.
<b>CMPN - Responsabile ricerca e redazione</b>	Marino, Rosa A.
<b>CMPN - Responsabile ricerca e redazione</b>	Nicoletti, Cinzia F.
<b>FUR - Funzionario responsabile</b>	Giunta, Angelo