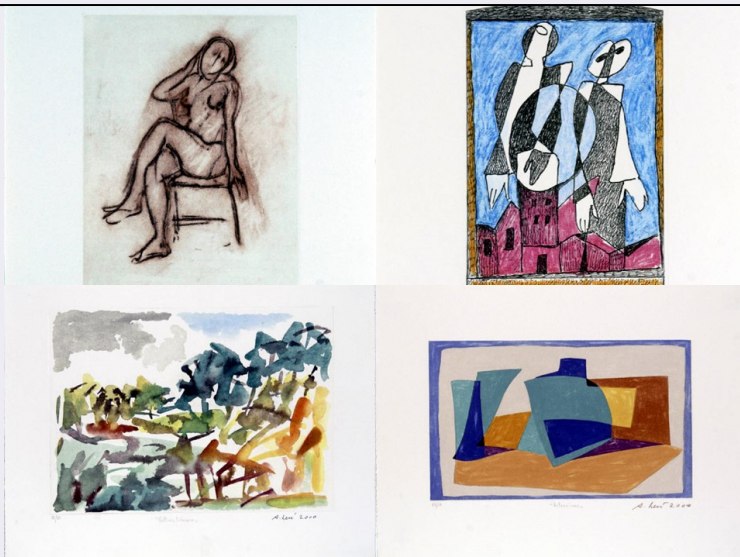


SCHEDA



CD - CODICI

TSK - Tipo Scheda	S
LIR - Livello ricerca	I
NCT - CODICE UNIVOCO	
NCTR - Codice regione	03
NCTN - Numero catalogo generale	00670106
ESC - Ente schedatore	R03
ECP - Ente competente	S288

RV - RELAZIONI

RVE - STRUTTURA COMPLESSA

RVEL - Livello	0
----------------	---

OG - OGGETTO

OGT - OGGETTO

OGTD - Definizione	stampa
--------------------	--------

QNT - QUANTITA'

QNTN - Numero	8
QNTC - Completa /incompleta	completa

SGT - SOGGETTO

SGTI - Identificazione	A. Neri 8 acqueforti originali
SGTP - Titolo proprio	A. Neri 8 acqueforti originali

LC - LOCALIZZAZIONE GEOGRAFICA AMMINISTRATIVA

PVC - LOCALIZZAZIONE GEOGRAFICO-AMMINISTRATIVA ATTUALE

PVCS - Stato	Italia
PVCR - Regione	Lombardia
PVCP - Provincia	VA
PVCC - Comune	Gallarate

LDC - COLLOCAZIONE SPECIFICA

LDCT - Tipologia	museo
LDCN - Denominazione attuale	Museo MAGA
LDCU - Indirizzo	Via Egidio De Magri, 1

UB - UBICAZIONE E DATI PATRIMONIALI

INV - INVENTARIO DI MUSEO O DI SOPRINTENDENZA

INVN - Numero	1500-1507
INVD - Data	2001

LA - ALTRE LOCALIZZAZIONI GEOGRAFICO-AMMINISTRATIVE

TCL - Tipo di localizzazione luogo di provenienza

PRV - LOCALIZZAZIONE GEOGRAFICO-AMMINISTRATIVA

PRVS - Stato	ITALIA
PRVR - Regione	Lombardia
PRVP - Provincia	MI
PRVC - Comune	Magnago

PRC - COLLOCAZIONE SPECIFICA

PRCT - Tipologia	casa
PRCQ - Qualificazione	privata
PRCM - Denominazione raccolta	studio dell'artista Neri Aldo

PRD - DATA

PRDI - Data ingresso	2000
PRDU - Data uscita	2001

DT - CRONOLOGIA

DTZ - CRONOLOGIA GENERICA

DTZG - Secolo	XXI
DTZS - Frazione di secolo	inizio

DTS - CRONOLOGIA SPECIFICA

DTSI - Da	2000
DTSF - A	2000
DTM - Motivazione cronologia	data

AU - DEFINIZIONE CULTURALE

AUT - AUTORE

AUTM - Motivazione dell'attribuzione	firma
AUTN - Nome scelto	Aldo Neri
AUTA - Dati anagrafici	1911-2003
AUTH - Sigla per citazione	00000011

MT - DATI TECNICI

MTC - Materia e tecnica carta/ acquaforte

MIS - MISURE

MISU - Unità	UNR
MISR - Mancanza	MNR

CO - CONSERVAZIONE**STC - STATO DI CONSERVAZIONE**

STCC - Stato di conservazione	dato non disponibile
--------------------------------------	----------------------

DA - DATI ANALITICI**DES - DESCRIZIONE**

DESI - Codifica Iconclass	soggetto non rilevabile
----------------------------------	-------------------------

DESS - Indicazioni sul soggetto	soggetto non rilevabile
--	-------------------------

NSC - Notizie storico-critiche	Cartella realizzata in 70 esemplari (50 con numeri arabi - 20 con numeri romani); esemplare n° 12/50, grafica: F. Farina. All'interno testo a cura di Giuseppe Magini, con otto poesie di Marisa Ferrario Denna. Sul retro a penna in stampatello la dedica dell'artista: "Civica Galleria d'Arte Moderna di Gallarate Aldo Neri 31/03/01".
---------------------------------------	---

TU - CONDIZIONE GIURIDICA E VINCOLI**ACQ - ACQUISIZIONE**

ACQT - Tipo acquisizione	donazione
---------------------------------	-----------

ACQN - Nome	Aldo Neri
--------------------	-----------

ACQD - Data acquisizione	2001
---------------------------------	------

CDG - CONDIZIONE GIURIDICA

CDGG - Indicazione generica	proprietà Ente pubblico territoriale
------------------------------------	--------------------------------------

CDGS - Indicazione specifica	Comune di Gallarate
-------------------------------------	---------------------

DO - FONTI E DOCUMENTI DI RIFERIMENTO**FTA - DOCUMENTAZIONE FOTOGRAFICA**

FTAX - Genere	documentazione allegata
----------------------	-------------------------

FTAP - Tipo	fotografia digitale (file)
--------------------	----------------------------

FTAD - Data	2022
--------------------	------

FTAN - Codice identificativo	New_1644857853409
-------------------------------------	-------------------

FTAT - Note	collage da immagini delle schede figlie
--------------------	---

AD - ACCESSO AI DATI**ADS - SPECIFICHE DI ACCESSO AI DATI**

ADSP - Profilo di accesso	1
----------------------------------	---

ADSM - Motivazione	scheda contenente dati liberamente accessibili
---------------------------	--

CM - COMPILAZIONE**CMP - COMPILAZIONE**

CMPD - Data	2022
--------------------	------

CMPN - Nome	ICCD
--------------------	------

FUR - Funzionario responsabile	ICCD
---------------------------------------	------

AN - ANNOTAZIONI

OSS - Osservazioni	Scheda creata a cura di ICCD per relazione con schede figlie esistenti.
---------------------------	---