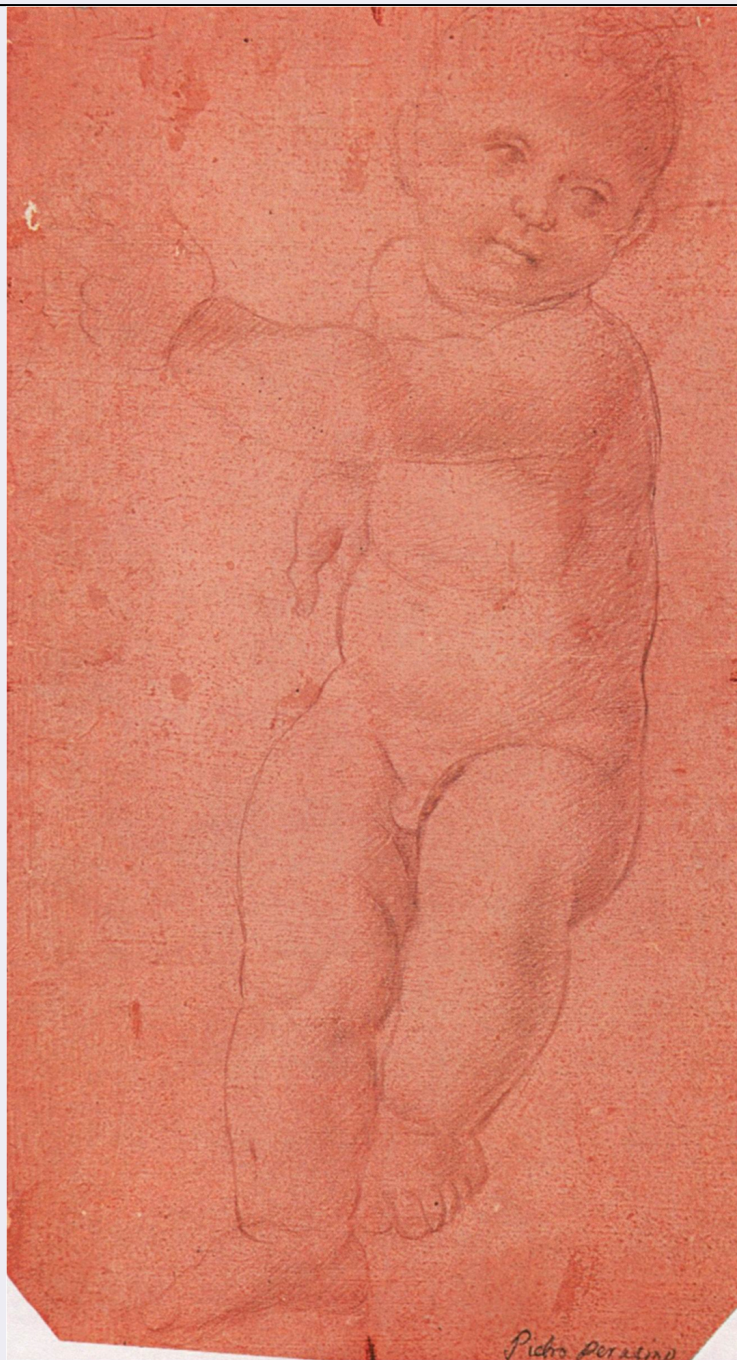


SCHEDA



CD - CODICI

TSK - Tipo Scheda D

LIR - Livello ricerca I

NCT - CODICE UNIVOCO

NCTR - Codice regione 03

NCTN - Numero catalogo generale 03271506

ESC - Ente schedatore S302

ECP - Ente competente S302

OG - OGGETTO

OGT - OGGETTO

OGTD - Definizione disegno preparatorio

OGTV - Identificazione	opera isolata
OGTN - Denominazione /dedicazione	Studio per Gesù Bambino
QNT - QUANTITA'	
QNTN - Numero	1
SGT - SOGGETTO	
SGTI - Identificazione	Gesù Bambino
SGTT - Titolo	Studio per Gesù Bambino
LC - LOCALIZZAZIONE GEOGRAFICO-AMMINISTRATIVA	
PVC - LOCALIZZAZIONE GEOGRAFICO-AMMINISTRATIVA ATTUALE	
PVCS - Stato	ITALIA
PVCR - Regione	Lombardia
PVCP - Provincia	MN
PVCC - Comune	Castellucchio
LDC - COLLOCAZIONE SPECIFICA	
DT - CRONOLOGIA	
DTZ - CRONOLOGIA GENERICA	
DTZG - Secolo	XV
DTZS - Frazione di secolo	ultimo quarto
DTS - CRONOLOGIA SPECIFICA	
DTSI - Da	1485
DTSV - Validità	ca
DTSF - A	1500
DTSL - Validità	ca
DTM - Motivazione cronologia	documentazione
AU - DEFINIZIONE CULTURALE	
AUT - AUTORE	
AUTM - Motivazione dell'attribuzione	firma
AUTN - Nome scelto	Lorenzo di Credi
AUTA - Dati anagrafici	1459/ 1536
AUTH - Sigla per citazione	00000221
ATB - AMBITO CULTURALE	
ATBD - Denominazione	ambito fiorentino
ATBR - Riferimento all'intervento	esecuzione
ATBM - Motivazione dell'attribuzione	documentazione
MT - DATI TECNICI	
MTC - Materia e tecnica	carta vergata azzurra preparata in rosa/ punta di metallo
MIS - MISURE	
MISU - Unità	mm
MISA - Altezza	266

MISL - Larghezza	147
CO - CONSERVAZIONE	
STC - STATO DI CONSERVAZIONE	
STCC - Stato di conservazione	buono
DA - DATI ANALITICI	
DES - DESCRIZIONE	
DESO - Indicazioni sull'oggetto	Il disegno rappresenta Gesù Bambino ignudo in posizione semieretta e in lieve torsione, con lo sguardo rivolto verso il basso a sinistra e il braccio portato verso destra nel gesto della benedizione. L'opera costituisce uno studio preliminare per una pala d'altare avente a soggetto una Sacra Conversazione.
DESI - Codifica Iconclass	11 D 2
DESS - Indicazioni sul soggetto	personaggi: Gesù
ISR - ISCRIZIONI	
ISRC - Classe di appartenenza	nota manoscritta
ISRS - Tecnica di scrittura	a matita
ISRP - Posizione	in basso a destra
ISRI - Trascrizione	Pietro Perugino
ISR - ISCRIZIONI	
ISRC - Classe di appartenenza	nota manoscritta
ISRS - Tecnica di scrittura	a inchiostro
ISRP - Posizione	sul controfondo in basso a destra
ISRI - Trascrizione	Lorenzo di Credi
TU - CONDIZIONE GIURIDICA E VINCOLI	
CDG - CONDIZIONE GIURIDICA	
CDGG - Indicazione generica	proprietà privata
NVC - PROVVEDIMENTI DI TUTELA	
NVCT - Tipo provvedimento	DLgs n. 42/2004, art. 10, co. 3
NVCE - Estremi provvedimento	2019/11/26
NVC - PROVVEDIMENTI DI TUTELA	
NVCT - Tipo provvedimento	DLgs n. 42/2004, art.13
NVCE - Estremi provvedimento	2019/11/26
DO - FONTI E DOCUMENTI DI RIFERIMENTO	
FTA - DOCUMENTAZIONE FOTOGRAFICA	
FTAX - Genere	documentazione allegata
FTAP - Tipo	fotografia digitale (file)
FTAE - Ente proprietario	SABAP CR, LO, MN
FTAN - Codice identificativo	FOTO_03271506

FNT - FONTI E DOCUMENTI**FNTP - Tipo** riproduzione del provvedimento di tutela**FNTD - Data** 2019**AD - ACCESSO AI DATI****ADS - SPECIFICHE DI ACCESSO AI DATI****ADSP - Profilo di accesso** 3**ADSM - Motivazione** scheda di bene non adeguatamente sorvegliabile**CM - COMPILAZIONE****CMP - COMPILAZIONE****CMPD - Data** 2021**CMPN - Nome** Salvarani, Maria Paola**FUR - Funzionario responsabile** Trevisan, Debora