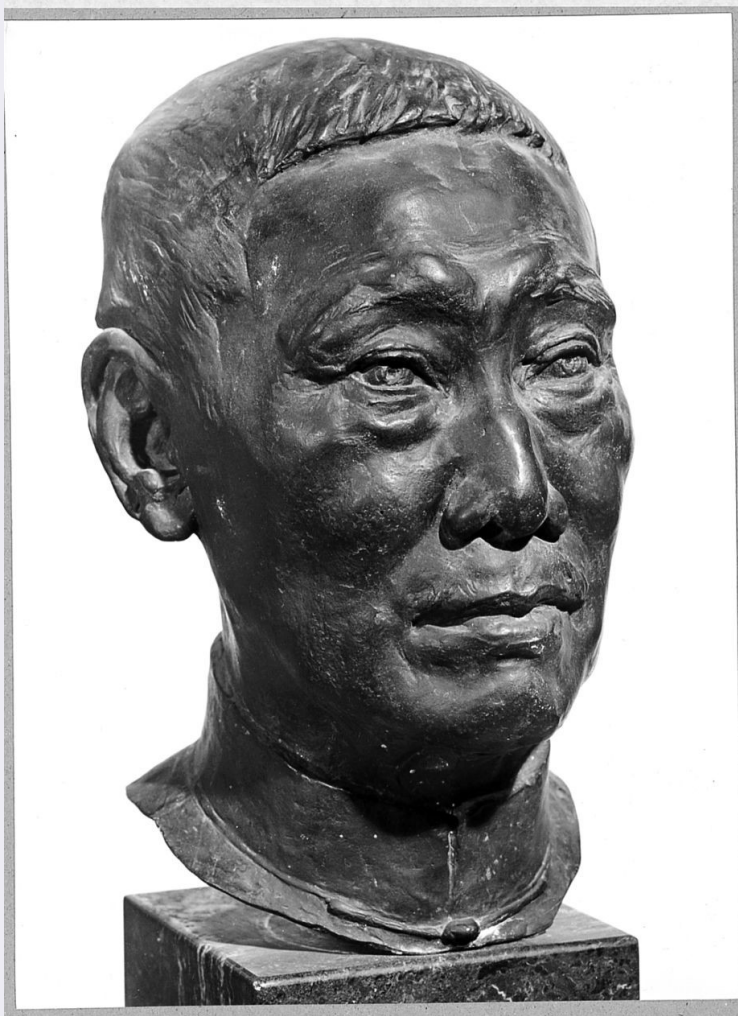


SCHEDA



CD - CODICI

TSK - Tipo Scheda OA

LIR - Livello ricerca C

NCT - CODICE UNIVOCO

NCTR - Codice regione 12

NCTN - Numero catalogo generale 01362035

ESC - Ente schedatore S296

ECP - Ente competente S296

RV - RELAZIONI

ROZ - Altre relazioni 1201362036

OG - OGGETTO

OGT - OGGETTO

OGTD - Definizione pugnale

OGTV - Identificazione opera isolata

SGT - SOGGETTO

SGTI - Identificazione Pugnale billawo

LC - LOCALIZZAZIONE GEOGRAFICO-AMMINISTRATIVA

PVC - LOCALIZZAZIONE GEOGRAFICO-AMMINISTRATIVA ATTUALE

PVCS - Stato	ITALIA
PVCR - Regione	Lazio
PVCP - Provincia	RM
PVCC - Comune	Roma
LDC - COLLOCAZIONE SPECIFICA	
LDCT - Tipologia	palazzo
LDCQ - Qualificazione	nobiliare
LDCN - Denominazione attuale	Palazzetto Mattei
LDCU - Indirizzo	Via della Navicella, 12
LDCM - Denominazione raccolta	Società Geografica Italiana
LDCS - Specifiche	Deposito
UB - UBICAZIONE E DATI PATRIMONIALI	
INV - INVENTARIO DI MUSEO O SOPRINTENDENZA	
INVN - Numero	103
INVD - Data	1958
GP - GEOREFERENZIAZIONE TRAMITE PUNTO	
GPI - Identificativo Punto	1
GPL - Tipo di localizzazione	localizzazione fisica
GPD - DESCRIZIONE DEL PUNTO	
GPDP - PUNTO	
GPDPX - Coordinata X	12.494337
GPDPY - Coordinata Y	41.884215
GPM - Metodo di georeferenziazione	punto approssimato
GPT - Tecnica di georeferenziazione	rilievo da foto aerea con sopralluogo
GPP - Proiezione e Sistema di riferimento	WGS84
GPB - BASE DI RIFERIMENTO	
GPBB - Descrizione sintetica	Google Maps
GPBT - Data	2022
DT - CRONOLOGIA	
DTZ - CRONOLOGIA GENERICA	
DTZG - Secolo	XIX secolo
DTZS - Frazione di secolo	fine
DTS - CRONOLOGIA SPECIFICA	
DTSI - Da	1887
DTSF - A	1897
DTM - Motivazione cronologia	analisi storica
ADT - Altre datazioni	1892
AU - DEFINIZIONE CULTURALE	
ATB - AMBITO CULTURALE	

ATBD - Denominazione	ambito Africa orientale
ATBM - Motivazione dell'attribuzione	analisi stilistica
ATBM - Motivazione dell'attribuzione	bibliografia
MT - DATI TECNICI	
MTC - Materia e tecnica	metallo
MTC - Materia e tecnica	osso
MTC - Materia e tecnica	cuoio
MIS - MISURE	
MISU - Unità	cm
MISA - Altezza	38,3
MISL - Larghezza	7,5
MISS - Spessore	1,9
MISV - Varie	fodero cm 23x10
MISV - Varie	lunghezza cinghia cm 79
CO - CONSERVAZIONE	
STC - STATO DI CONSERVAZIONE	
STCC - Stato di conservazione	mediocre
STCS - Indicazioni specifiche	Lama ossidata, manico in osso intaccato dagli insetti.
DA - DATI ANALITICI	
DES - DESCRIZIONE	
DESO - Indicazioni sull'oggetto	Pugnale billawo con impugnatura rivestita di osso, corredato di fodero in cuoio con lunga cinghia.
DESI - Codifica Iconclass	.
DESS - Indicazioni sul soggetto	Armi: pugnale.
NSC - Notizie storico-critiche	Si tratta di un pugnale billawo, arma caratteristica della Somalia, come si evince dal confronto con un esemplare conservato al Museo preistorico etnografico L. Pigorini di Roma, proveniente dalla collezione V. Bottego e datato 1892. Anche per il presente esemplare è indicata nel catalogo del museo del 1958 la notizia della provenienza dalle spedizioni in Africa orientale del capitano Bottego.
TU - CONDIZIONE GIURIDICA E VINCOLI	
CDG - CONDIZIONE GIURIDICA	
CDGG - Indicazione generica	proprietà persona giuridica senza scopo di lucro
CDGS - Indicazione specifica	Società Geografica Italiana ONLUS
NVC - PROVVEDIMENTI DI TUTELA	
NVCT - Tipo provvedimento	DLgs n. 42/2004, art.13
NVCE - Estremi provvedimento	D. Seg. Reg. 8/3/18 n. 8
DO - FONTI E DOCUMENTI DI RIFERIMENTO	

FTA - DOCUMENTAZIONE FOTOGRAFICA

FTAX - Genere	documentazione allegata
FTAP - Tipo	fotografia digitale (file)
FTAA - Autore	Felici S.
FTAD - Data	2022
FTAE - Ente proprietario	Soprintendenza Speciale Archeologia Belle Arti e Paesaggio di Roma
FTAN - Codice identificativo	SGI014
FTAF - Formato	jpeg

FTA - DOCUMENTAZIONE FOTOGRAFICA

FTAX - Genere	documentazione allegata
FTAP - Tipo	fotografia digitale (file)
FTAA - Autore	Felici S.
FTAD - Data	2022
FTAE - Ente proprietario	Soprintendenza Speciale Archeologia Belle Arti e Paesaggio di Roma
FTAN - Codice identificativo	SGI015
FTAF - Formato	jpeg

BIB - BIBLIOGRAFIA

BIBX - Genere	bibliografia specifica
BIBA - Autore	De Agostini E.
BIBD - Anno di edizione	1958
BIBH - Sigla per citazione	00000028
BIBN - V., pp., nn.	p. 13, n. 103

AD - ACCESSO AI DATI**ADS - SPECIFICHE DI ACCESSO AI DATI**

ADSP - Profilo di accesso	1
ADSM - Motivazione	scheda contenente dati liberamente accessibili

CM - COMPILAZIONE**CMP - COMPILAZIONE**

CMPD - Data	2022
CMPN - Nome	Felici S.
FUR - Funzionario responsabile	Acconci A.
FUR - Funzionario responsabile	Porfiri R.

AN - ANNOTAZIONI

OSS - Osservazioni	In mancanza di un inventario delle opere che compongono la raccolta, per l'identificazione delle stesse si fa riferimento alla Guida del museo pubblicata nel 1958.
---------------------------	---