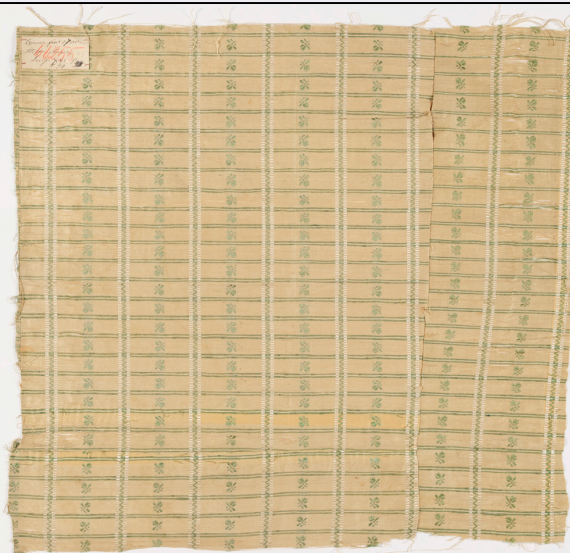


# SCHEDA



## CD - CODICI

<b>TSK - Tipo Scheda</b>	OA
<b>LIR - Livello ricerca</b>	C
<b>NCT - CODICE UNIVOCO</b>	
<b>NCTR - Codice regione</b>	07
<b>NCTN - Numero catalogo generale</b>	00253466
<b>ESC - Ente schedatore</b>	M338
<b>ECP - Ente competente</b>	M338

## OG - OGGETTO

<b>OGT - OGGETTO</b>	
<b>OGTD - Definizione</b>	tessuto
<b>OGTV - Identificazione</b>	frammento

## QNT - QUANTITA'

<b>QNTN - Numero</b>	1
----------------------	---

## LC - LOCALIZZAZIONE GEOGRAFICO-AMMINISTRATIVA

### PVC - LOCALIZZAZIONE GEOGRAFICO-AMMINISTRATIVA ATTUALE

<b>PVCS - Stato</b>	Italia
<b>PVCR - Regione</b>	Liguria
<b>PVCP - Provincia</b>	GE
<b>PVCC - Comune</b>	Genova

### LDC - COLLOCAZIONE SPECIFICA

<b>LDCT - Tipologia</b>	Palazzo
<b>LDCN - Denominazione attuale</b>	Palazzo Reale
<b>LDCU - Indirizzo</b>	Via Balbi, 10
<b>LDCM - Denominazione raccolta</b>	Museo di Palazzo Reale
<b>LDCS - Specifiche</b>	piano I/ deposito della collezione tessile/ sala II/ cassetiera 8/ piano superiore/ ex armadio 1/ ripiano 9

**UB - UBICAZIONE E DATI PATRIMONIALI****INV - INVENTARIO DI MUSEO O SOPRINTENDENZA**

INVN - Numero 304T

INVD - Data 1999

**LA - ALTRE LOCALIZZAZIONI GEOGRAFICO-AMMINISTRATIVE**

TCL - Tipo di localizzazione luogo di provenienza

**PRV - LOCALIZZAZIONE GEOGRAFICO-AMMINISTRATIVA**

PRVS - Stato ITALIA

PRVR - Regione Liguria

PRVP - Provincia GE

PRVC - Comune Genova

**PRC - COLLOCAZIONE SPECIFICA**

PRCD - Denominazione Palazzo Spinola

PRCM - Denominazione  
raccolta Galleria Nazionale di Palazzo Spinola**PRD - DATA**

PRDI - Data ingresso 1998

PRDU - Data uscita 2020

**LA - ALTRE LOCALIZZAZIONI GEOGRAFICO-AMMINISTRATIVE**

TCL - Tipo di localizzazione luogo di provenienza

**PRV - LOCALIZZAZIONE GEOGRAFICO-AMMINISTRATIVA**

PRVS - Stato ITALIA

PRVR - Regione Liguria

PRVP - Provincia GE

PRVC - Comune Genova

**PRC - COLLOCAZIONE SPECIFICA**PRCM - Denominazione  
raccolta Collezione privata Carlo Bruzzo**PRD - DATA**

PRDU - Data uscita 1998

**DT - CRONOLOGIA****DTZ - CRONOLOGIA GENERICA**

DTZG - Secolo XVIII-XIX

DTZS - Frazione di secolo fine/ inizio

**DTS - CRONOLOGIA SPECIFICA**

DTSI - Da 1790

DTSV - Validità post

DTSF - A 1810

DTSL - Validità ante

DTM - Motivazione cronologia analisi stilistica

**AU - DEFINIZIONE CULTURALE****ATB - AMBITO CULTURALE**

ATBD - Denominazione manifattura italiana

<b>ATBM - Motivazione dell'attribuzione</b>	analisi stilistica
<b>MT - DATI TECNICI</b>	
<b>MTC - Materia e tecnica</b>	seta/ messicana
<b>MIS - MISURE</b>	
<b>MISU - Unità</b>	cm
<b>MISA - Altezza</b>	62.5
<b>MISL - Larghezza</b>	67
<b>MISV - Varie</b>	misure complessive del tessuto
<b>MIS - MISURE</b>	
<b>MISU - Unità</b>	cm
<b>MISA - Altezza</b>	61
<b>MISL - Larghezza</b>	18
<b>MISV - Varie</b>	misure del frammento minore
<b>MIS - MISURE</b>	
<b>MISU - Unità</b>	cm
<b>MISA - Altezza</b>	62.5
<b>MISL - Larghezza</b>	51.5
<b>MISV - Varie</b>	misure del frammento maggiore
<b>CO - CONSERVAZIONE</b>	
<b>STC - STATO DI CONSERVAZIONE</b>	
<b>STCC - Stato di conservazione</b>	cattivo
<b>STCS - Indicazioni specifiche</b>	diffuse lacerazioni del tessuto, sollevamenti e consunzione delle trame
<b>DA - DATI ANALITICI</b>	
<b>DES - DESCRIZIONE</b>	
<b>DESO - Indicazioni sull'oggetto</b>	Tessuto composto da due frammenti assemblati fra loro. Fondo in cannettato generato da ordito e trama grossolana in seta rosa-beige con effetti di trama variante in seta verde; disegno per effetti di 2 orditi di pelo, uno in seta verde che non entra nel corpo della stoffa e l'altro in seta bianca che lavora in cannellato. Decoro ad esili partiture verticali con motivo a zig-zag intervallate a teorie verticali di minuti fiorellini verdi rivolti alternativamente a destra e a sinistra; i fiorellini si dispongono entro scomparti rettangolari di una griglia generata dall'incrocio delle partiture verticali con le fasce verdi e rosa che scandiscono orizzontalmente il tessuto. Motivo bianco e verde su fondo rosa-beige.
<b>DESI - Codifica Iconclass</b>	48A981 : 48A983
<b>DESS - Indicazioni sul soggetto</b>	Decorazioni: motivi geometrici e vegetali stilizzati.
<b>ISR - ISCRIZIONI</b>	
<b>ISRC - Classe di appartenenza</b>	documentaria
<b>ISRS - Tecnica di scrittura</b>	a inchiostro, a pastello
<b>ISRP - Posizione</b>	in alto, a sinistra, etichetta

<b>ISRI - Trascrizione</b>	Epoca fine 1700/ stoffa chiara/ Luigi XVI/ N. 94/ 66255
<b>NSC - Notizie storico-critiche</b>	Precedenti numeri di inventario: 94/66255.
<b>TU - CONDIZIONE GIURIDICA E VINCOLI</b>	
<b>ACQ - ACQUISIZIONE</b>	
<b>ACQT - Tipo acquisizione</b>	acquisto
<b>ACQD - Data acquisizione</b>	1998
<b>CDG - CONDIZIONE GIURIDICA</b>	
<b>CDGG - Indicazione generica</b>	proprietà Stato
<b>CDGS - Indicazione specifica</b>	Palazzo Reale di Genova
<b>CDGI - Indirizzo</b>	Via Balbi, 10
<b>DO - FONTI E DOCUMENTI DI RIFERIMENTO</b>	
<b>FTA - DOCUMENTAZIONE FOTOGRAFICA</b>	
<b>FTAX - Genere</b>	documentazione allegata
<b>FTAP - Tipo</b>	fotografia digitale (file)
<b>FTAA - Autore</b>	Olivero, Giorgio
<b>FTAD - Data</b>	2022
<b>FTAN - Codice identificativo</b>	0304T_00253466
<b>FTA - DOCUMENTAZIONE FOTOGRAFICA</b>	
<b>FTAX - Genere</b>	documentazione esistente
<b>FTAP - Tipo</b>	fotografia colore
<b>FTAN - Codice identificativo</b>	SBAS GE 00253466a/c
<b>FTAT - Note</b>	GENERALE RECTO
<b>FTA - DOCUMENTAZIONE FOTOGRAFICA</b>	
<b>FTAX - Genere</b>	documentazione esistente
<b>FTAP - Tipo</b>	diapositiva colore
<b>FTAN - Codice identificativo</b>	SBAS GE 00253466b/c
<b>FTAT - Note</b>	GENERALE RECTO
<b>FTA - DOCUMENTAZIONE FOTOGRAFICA</b>	
<b>FTAX - Genere</b>	documentazione esistente
<b>FTAP - Tipo</b>	diapositiva colore
<b>FTAN - Codice identificativo</b>	SBAS GE 00253466c/c
<b>FTAT - Note</b>	GENERALE VERSO
<b>FTA - DOCUMENTAZIONE FOTOGRAFICA</b>	
<b>FTAX - Genere</b>	documentazione esistente
<b>FTAP - Tipo</b>	diapositiva colore
<b>FTAN - Codice identificativo</b>	SBAS GE 00253466d/c
<b>FTAT - Note</b>	PARTICOLARE
<b>AD - ACCESSO AI DATI</b>	
<b>ADS - SPECIFICHE DI ACCESSO AI DATI</b>	
<b>ADSP - Profilo di accesso</b>	1
<b>ADSM - Motivazione</b>	scheda contenente dati liberamente accessibili

**CM - COMPILAZIONE****CMP - COMPILAZIONE**

<b>CMPD - Data</b>	2004
<b>CMPN - Nome</b>	Manzitti, A.
<b>FUR - Funzionario responsabile</b>	Cataldi Gallo, Marzia

**RVM - TRASCRIZIONE PER INFORMATIZZAZIONE**

<b>RVMD - Data</b>	2004
<b>RVMN - Nome</b>	Manzitti, A.

**AGG - AGGIORNAMENTO - REVISIONE**

<b>AGGD - Data</b>	2022
<b>AGGN - Nome</b>	Mancini, Agnese
<b>AGGF - Funzionario responsabile</b>	Fiore, Valentina