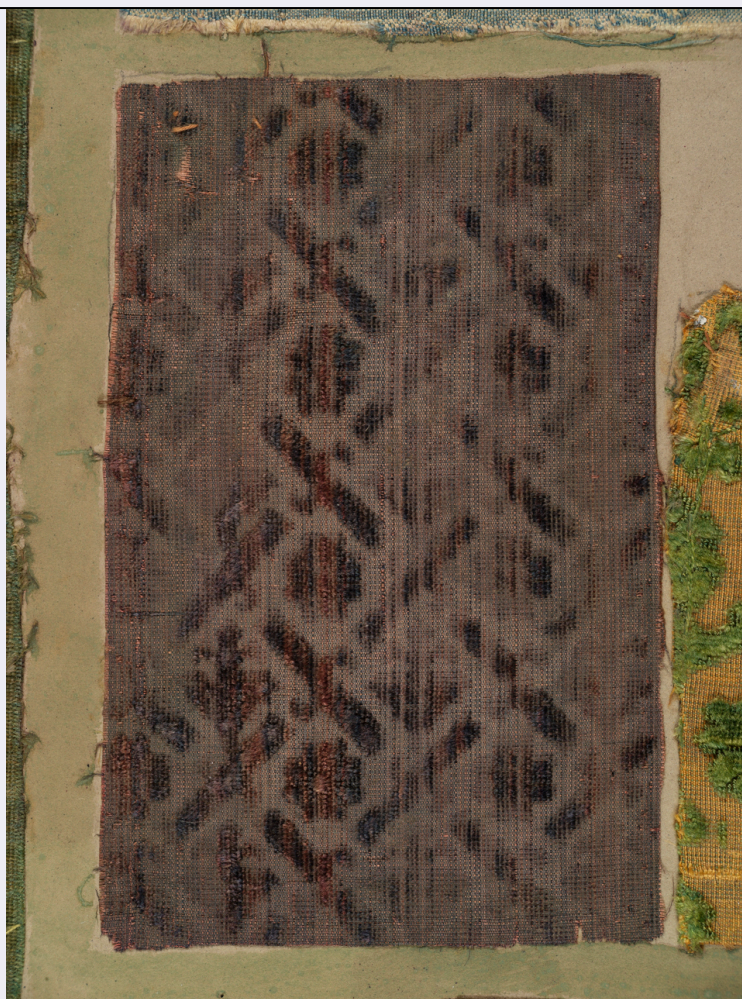


SCHEDA



CD - CODICI

TSK - Tipo Scheda OA

LIR - Livello ricerca C

NCT - CODICE UNIVOCO

NCTR - Codice regione 07

NCTN - Numero catalogo generale 00253602

ESC - Ente schedatore M338

ECP - Ente competente M338

RV - RELAZIONI

ROZ - Altre relazioni 0700253592

OG - OGGETTO

OGT - OGGETTO

OGTD - Definizione tessuto

OGTV - Identificazione frammento

QNT - QUANTITA'

QNTN - Numero 1

LC - LOCALIZZAZIONE GEOGRAFICO-AMMINISTRATIVA

PVC - LOCALIZZAZIONE GEOGRAFICO-AMMINISTRATIVA ATTUALE

PVCS - Stato Italia

PVCR - Regione	Liguria
PVCP - Provincia	GE
PVCC - Comune	Genova
LDC - COLLOCAZIONE SPECIFICA	
LDCT - Tipologia	Palazzo
LDCN - Denominazione attuale	Palazzo Reale
LDCU - Indirizzo	Via Balbi, 10
LDCM - Denominazione raccolta	Museo di Palazzo Reale
LDCS - Specifiche	piano I/ deposito della collezione tessile/ sala II/ cassetiera 1/ cassetto 2
UB - UBICAZIONE E DATI PATRIMONIALI	
INV - INVENTARIO DI MUSEO O SOPRINTENDENZA	
INVN - Numero	90T
INVD - Data	1999
LA - ALTRE LOCALIZZAZIONI GEOGRAFICO-AMMINISTRATIVE	
TCL - Tipo di localizzazione	luogo di provenienza
PRV - LOCALIZZAZIONE GEOGRAFICO-AMMINISTRATIVA	
PRVS - Stato	ITALIA
PRVR - Regione	Liguria
PRVP - Provincia	GE
PRVC - Comune	Genova
PRC - COLLOCAZIONE SPECIFICA	
PRCD - Denominazione	Palazzo Spinola
PRCM - Denominazione raccolta	Galleria Nazionale di Palazzo Spinola
PRD - DATA	
PRDI - Data ingresso	1998
PRDU - Data uscita	2020
LA - ALTRE LOCALIZZAZIONI GEOGRAFICO-AMMINISTRATIVE	
TCL - Tipo di localizzazione	luogo di provenienza
PRV - LOCALIZZAZIONE GEOGRAFICO-AMMINISTRATIVA	
PRVS - Stato	ITALIA
PRVR - Regione	Liguria
PRVP - Provincia	GE
PRVC - Comune	Genova
PRC - COLLOCAZIONE SPECIFICA	
PRCM - Denominazione raccolta	Collezione privata Carlo Bruzzo
PRD - DATA	
PRDU - Data uscita	1998
DT - CRONOLOGIA	
DTZ - CRONOLOGIA GENERICA	

DTZG - Secolo	XVI-XVII
DTZS - Frazione di secolo	fine/ inizio
DTS - CRONOLOGIA SPECIFICA	
DTSI - Da	1590
DTSV - Validità	post
DTSF - A	1610
DTSL - Validità	ante
DTM - Motivazione cronologia	analisi stilistica
AU - DEFINIZIONE CULTURALE	
ATB - AMBITO CULTURALE	
ATBD - Denominazione	manifattura italiana
ATBM - Motivazione dell'attribuzione	analisi stilistica
MT - DATI TECNICI	
MTC - Materia e tecnica	seta/ velluto cesellato
MIS - MISURE	
MISU - Unità	cm
MISA - Altezza	14.2
MISL - Larghezza	9
MISV - Varie	cartoncino 46.6x56.5
CO - CONSERVAZIONE	
STC - STATO DI CONSERVAZIONE	
STCC - Stato di conservazione	cattivo
STCS - Indicazioni specifiche	parziale perdita del motivo decorativo data dalla consunzione dell'ordito di pelo, scolorimento del tessuto
DA - DATI ANALITICI	
DES - DESCRIZIONE	
DESO - Indicazioni sull'oggetto	Tessuto frammentario in velluto cesellato a un corpo. Fondo in gros de Tours generato da un ordito di fondo in seta viola e da una trama di fondo in seta rosa; disegno descritto in velluto tagliato e velluto riccio da un ordito di pelo in seta viola. Motivo decorativo dato da teorie parallele e sfalsate che si alternano nell'orientamento di tronchetti inclinati con una foglia eretta in una serie; nella serie successiva i tronchetti sono intercalati a una rosetta.
DESI - Codifica Iconclass	48AA9832
DESS - Indicazioni sul soggetto	Decorazioni: motivi vegetali stilizzati.
NSC - Notizie storico-critiche	Il frammento è incollato su un supporto in cartoncino acquerellato insieme a 79T, 80T, 81T, 82T, 83T, 84T, 85T, 86T, 87T, 88T, 89T. Precedenti numeri di inventario: 22; 640/114.
TU - CONDIZIONE GIURIDICA E VINCOLI	
ACQ - ACQUISIZIONE	
ACQT - Tipo acquisizione	acquisto
ACQD - Data acquisizione	1998
CDG - CONDIZIONE GIURIDICA	

CDGG - Indicazione generica	proprietà Stato
CDGS - Indicazione specifica	Palazzo Reale di Genova
CDGI - Indirizzo	Via Balbi, 10
DO - FONTI E DOCUMENTI DI RIFERIMENTO	
FTA - DOCUMENTAZIONE FOTOGRAFICA	
FTAX - Genere	documentazione allegata
FTAP - Tipo	fotografia digitale (file)
FTAA - Autore	Olivero, Giorgio
FTAD - Data	2022
FTAN - Codice identificativo	0090T_00253602
FTA - DOCUMENTAZIONE FOTOGRAFICA	
FTAX - Genere	documentazione allegata
FTAP - Tipo	fotografia digitale (file)
FTAA - Autore	Olivero, Giorgio
FTAD - Data	2022
FTAN - Codice identificativo	0079T_0090T
FTAT - Note	insieme del cartoncino
AD - ACCESSO AI DATI	
ADS - SPECIFICHE DI ACCESSO AI DATI	
ADSP - Profilo di accesso	1
ADSM - Motivazione	scheda contenente dati liberamente accessibili
CM - COMPILAZIONE	
CMP - COMPILAZIONE	
CMPD - Data	2004
CMPN - Nome	Manzitti, A.
FUR - Funzionario responsabile	Cataldi Gallo, Marzia
RVM - TRASCRIZIONE PER INFORMATIZZAZIONE	
RVMD - Data	2004
RVMN - Nome	Manzitti, A.
AGG - AGGIORNAMENTO - REVISIONE	
AGGD - Data	2022
AGGN - Nome	Mancini, Agnese
AGGF - Funzionario responsabile	Fiore, Valentina
AN - ANNOTAZIONI	
OSS - Osservazioni	Nella precedente redazione della scheda si riporta un ulteriore numero di inventario (640/114) relativo alla precedente provenienza Bruzzo, numero non riscontrato sul manufatto e nei documenti a disposizione nella campagna di revisione 2021/2022.