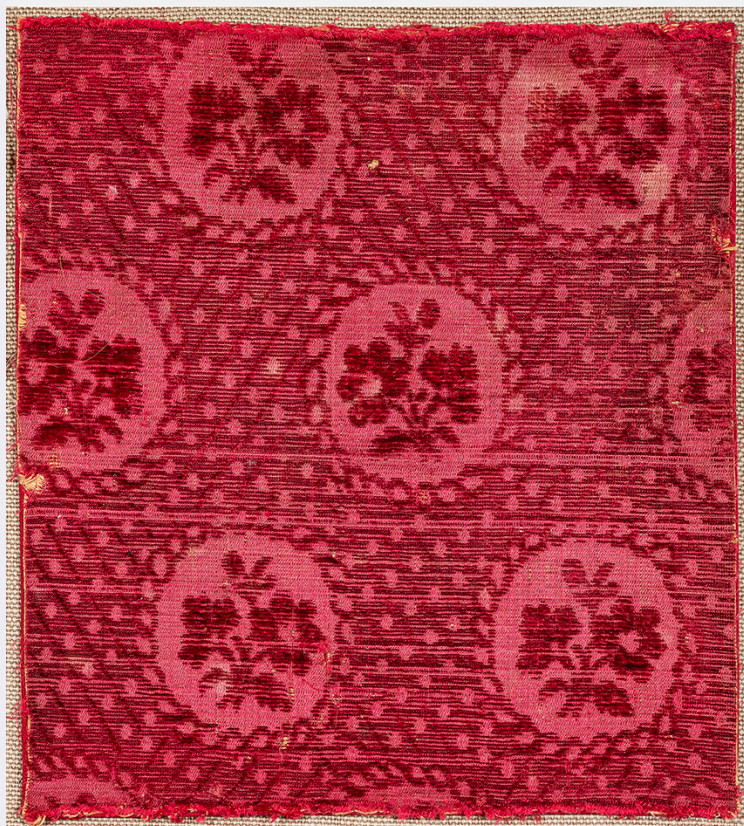


# SCHEDA



## CD - CODICI

TSK - Tipo Scheda OA

LIR - Livello ricerca C

### NCT - CODICE UNIVOCO

NCTR - Codice regione 07

NCTN - Numero catalogo  
generale 00253618

ESC - Ente schedatore M338

ECP - Ente competente M338

## RV - RELAZIONI

ROZ - Altre relazioni 0700253616

## OG - OGGETTO

### OGT - OGGETTO

OGTD - Definizione tessuto

OGTV - Identificazione frammento

## LC - LOCALIZZAZIONE GEOGRAFICO-AMMINISTRATIVA

PVC - LOCALIZZAZIONE GEOGRAFICO-AMMINISTRATIVA ATTUALE

|   |  |
|---|--|
| PVCS - Stato  | Italia   |
| PVCR - Regione                                      | Liguria  |
| PVCP - Provincia                                    | GE   |
| PVCC - Comune                                       | Genova   |
| LDC - COLLOCAZIONE SPECIFICA                        |  |
| LDCT - Tipologia                                    | Palazzo  |
| LDCN - Denominazione attuale                        | Palazzo Reale  |
| LDCU - Indirizzo                                    | Via Balbi, 10  |
| LDCM - Denominazione raccolta                       | Museo di Palazzo Reale   |
| LDCS - Specifiche                                   | piano I/ deposito della collezione tessile/ sala II/ cassettera 3/ piano superiore |
| UB - UBICAZIONE E DATI PATRIMONIALI                 |  |
| INV - INVENTARIO DI MUSEO O SOPRINTENDENZA          |  |
| INVN - Numero                                       | 200T   |
| INVD - Data   | 1999   |
| LA - ALTRE LOCALIZZAZIONI GEOGRAFICO-AMMINISTRATIVE |  |
| TCL - Tipo di localizzazione                        | luogo di provenienza   |
| PRV - LOCALIZZAZIONE GEOGRAFICO-AMMINISTRATIVA      |  |
| PRVS - Stato  | ITALIA   |
| PRVR - Regione                                      | Liguria  |
| PRVP - Provincia                                    | GE   |
| PRVC - Comune                                       | Genova   |
| PRC - COLLOCAZIONE SPECIFICA                        |  |
| PRCD - Denominazione                                | Palazzo Spinola  |
| PRCM - Denominazione raccolta                       | Galleria Nazionale di Palazzo Spinola  |
| PRD - DATA  |  |
| PRDI - Data ingresso                                | 1998   |
| PRDU - Data uscita                                  | 2020   |
| LA - ALTRE LOCALIZZAZIONI GEOGRAFICO-AMMINISTRATIVE |  |
| TCL - Tipo di localizzazione                        | luogo di provenienza   |
| PRV - LOCALIZZAZIONE GEOGRAFICO-AMMINISTRATIVA      |  |
| PRVS - Stato  | ITALIA   |
| PRVR - Regione                                      | Liguria  |
| PRVP - Provincia                                    | GE   |
| PRVC - Comune                                       | Genova   |
| PRC - COLLOCAZIONE SPECIFICA                        |  |
| PRCM - Denominazione raccolta                       | Collezione privata Carlo Bruzzo  |
| PRD - DATA  |  |
| PRDU - Data uscita                                  | 1998   |
| DT - CRONOLOGIA                                     |  |

**DTZ - CRONOLOGIA GENERICA****DTZG - Secolo** XVIII-XIX**DTZS - Frazione di secolo** fine/ metà**DTS - CRONOLOGIA SPECIFICA****DTSI - Da** 1790**DTSV - Validità** post**DTSF - A** 1850**DTSL - Validità** ante**DTM - Motivazione cronologia** analisi stilistica**AU - DEFINIZIONE CULTURALE****ATB - AMBITO CULTURALE****ATBD - Denominazione** manifattura italiana**ATBM - Motivazione dell'attribuzione** analisi stilistica**MT - DATI TECNICI****MTC - Materia e tecnica** seta/ velluto cesellato**MIS - MISURE****MISU - Unità** cm**MISA - Altezza** 20.5**MISL - Larghezza** 18**MISV - Varie** pannello cm 59.5x51.5**CO - CONSERVAZIONE****STC - STATO DI CONSERVAZIONE****STCC - Stato di conservazione** discreto**DA - DATI ANALITICI****DES - DESCRIZIONE****DESO - Indicazioni sull'oggetto**

Tessuto frammentario in velluto cesellato a un corpo applicato su pannello. Fondo in raso creato da ordito e trama di fondo in seta rossa; effetto di controfondo e disegno descritti in velluto tagliato e velluto riccio da un ordito di pelo in seta rossa. Motivo decorativo a scacchiera di scomparti ovali profilati da una cornice a perlato e inglobanti piccoli mazzolini di fiori, il cui orientamento è alternato in verticale; lo spazio tra un ovale e l'altro è campito da diagonali percorse da perle che seguono la direzione dei mazzolini.

**DESI - Codifica Iconclass** 48A9833**DESS - Indicazioni sul soggetto** Decorazioni: motivi floreali.**NSC - Notizie storico-critiche**

Un altro tessuto della collezione Bruzzo con analogo decoro è inventariato con il numero 132T (scheda OA 07/00253559). Il frammento è posto su un pannello foderato in tela grigia (in sostituzione dell'originario supporto in cartoncino) insieme a 198T, 199T e 201T. Precedente numero di inventario: coll. Bruzzo 19. Restaurato.

**TU - CONDIZIONE GIURIDICA E VINCOLI****ACQ - ACQUISIZIONE**

|  |  |
|--|--|
| ACQT - Tipo acquisizione                     | acquisto                                       |
| ACQD - Data acquisizione                     | 1998   |
| <b>CDG - CONDIZIONE GIURIDICA</b>            |  |
| CDGG - Indicazione generica                  | proprietà Stato                                |
| CDGS - Indicazione specifica                 | Palazzo Reale di Genova                        |
| CDGI - Indirizzo                             | Via Balbi, 10                                  |
| <b>DO - FONTI E DOCUMENTI DI RIFERIMENTO</b> |  |
| <b>FTA - DOCUMENTAZIONE FOTOGRAFICA</b>      |  |
| FTAX - Genere                                | documentazione allegata                        |
| FTAP - Tipo                                  | fotografia digitale (file)                     |
| FTAA - Autore                                | Dallago, Mariano                               |
| FTAD - Data                                  | 2022   |
| FTAN - Codice identificativo                 | 0200T_00253618                                 |
| <b>FTA - DOCUMENTAZIONE FOTOGRAFICA</b>      |  |
| FTAX - Genere                                | documentazione esistente                       |
| FTAP - Tipo                                  | diapositiva colore                             |
| FTAN - Codice identificativo                 | SBAS GE 00253618d/c                            |
| FTAT - Note                                  | PARTICOLARE INSIEME A 199T E 201T              |
| <b>FTA - DOCUMENTAZIONE FOTOGRAFICA</b>      |  |
| FTAX - Genere                                | documentazione esistente                       |
| FTAP - Tipo                                  | diapositiva colore                             |
| FTAN - Codice identificativo                 | SBAS GE 00253618b/c                            |
| FTAT - Note                                  | GENERALE RECTO, INSIEME A 198T, 199T, 201T.    |
| <b>FTA - DOCUMENTAZIONE FOTOGRAFICA</b>      |  |
| FTAX - Genere                                | documentazione esistente                       |
| FTAP - Tipo                                  | fotografia colore                              |
| FTAN - Codice identificativo                 | SBAS GE 00253618a /c                           |
| FTAT - Note                                  | GENERALE RECTO, INSIEME A 198T, 199T, 201T.    |
| <b>FTA - DOCUMENTAZIONE FOTOGRAFICA</b>      |  |
| FTAX - Genere                                | documentazione esistente                       |
| FTAP - Tipo                                  | diapositiva colore                             |
| FTAN - Codice identificativo                 | SBAS GE 00253618c/c                            |
| FTAT - Note                                  | GENERALE VERSO, INSIEME A 198T, 199T, 201T.    |
| <b>AD - ACCESSO AI DATI</b>                  |  |
| <b>ADS - SPECIFICHE DI ACCESSO AI DATI</b>   |  |
| ADSP - Profilo di accesso                    | 1  |
| ADSM - Motivazione                           | scheda contenente dati liberamente accessibili |
| <b>CM - COMPILAZIONE</b>                     |  |
| <b>CMP - COMPILAZIONE</b>                    |  |
| CMPD - Data                                  | 2004   |
| CMPN - Nome                                  | Manzitti, A.                                   |

|   |  |
|---|--|
| <b>FUR - Funzionario responsabile</b>           | Cataldi Gallo, Marzia  |
| <b>RVM - TRASCRIZIONE PER INFORMATIZZAZIONE</b> |  |
| <b>RVMD - Data</b>                              | 2004   |
| <b>RVMN - Nome</b>                              | Manzitti, A.   |
| <b>AN - ANNOTAZIONI</b>                         |  |
| <b>OSS - Osservazioni</b>                       | Il numero di inventario preesistente è desunto dalla versione della scheda del 2004. |