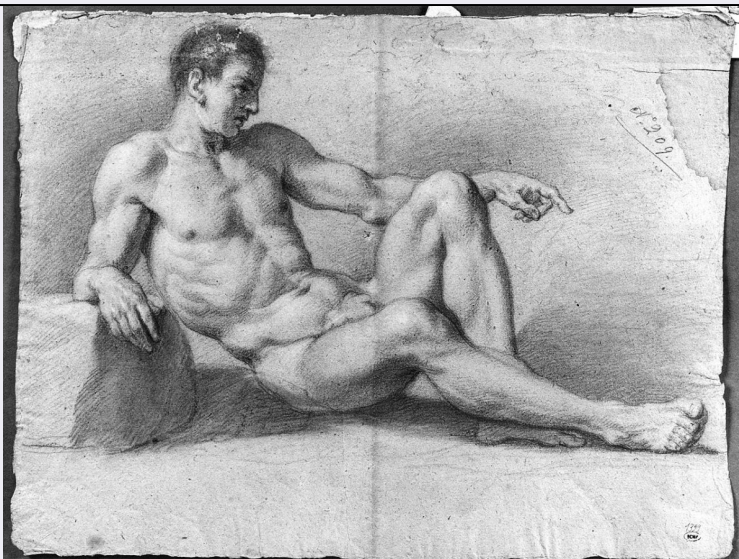


SCHEDA



CD - CODICI

TSK - Tipo Scheda	OA
LIR - Livello ricerca	P
NCT - CODICE UNIVOCO	
NCTR - Codice regione	07
NCTN - Numero catalogo generale	00253622
ESC - Ente schedatore	M338
ECP - Ente competente	M338

OG - OGGETTO

OGT - OGGETTO

OGTD - Definizione	tessuto
OGTV - Identificazione	frammento

LC - LOCALIZZAZIONE GEOGRAFICO-AMMINISTRATIVA

PVC - LOCALIZZAZIONE GEOGRAFICO-AMMINISTRATIVA ATTUALE

PVCS - Stato	Italia
PVCR - Regione	Liguria
PVCP - Provincia	GE
PVCC - Comune	Genova

LDC - COLLOCAZIONE SPECIFICA

LDCT - Tipologia	Palazzo
LDCN - Denominazione attuale	Palazzo Reale
LDCU - Indirizzo	Via Balbi, 10
LDCM - Denominazione raccolta	Museo di Palazzo Reale
LDCS - Specifiche	piano primo/ deposito della collezione tessile/ sala II/ cassetiera 5/ sommità

UB - UBICAZIONE E DATI PATRIMONIALI

INV - INVENTARIO DI MUSEO O SOPRINTENDENZA

INVN - Numero 102T

INVD - Data 1999

LA - ALTRE LOCALIZZAZIONI GEOGRAFICO-AMMINISTRATIVE

TCL - Tipo di localizzazione luogo di provenienza

PRV - LOCALIZZAZIONE GEOGRAFICO-AMMINISTRATIVA

PRVS - Stato ITALIA

PRVR - Regione Liguria

PRVP - Provincia GE

PRVC - Comune Genova

PRC - COLLOCAZIONE SPECIFICA

PRCD - Denominazione Palazzo Spinola

PRCC - Complesso monumentale di appartenenza Galleria Nazionale

PRD - DATA

PRDI - Data ingresso 1998

PRDU - Data uscita 2020

LA - ALTRE LOCALIZZAZIONI GEOGRAFICO-AMMINISTRATIVE

TCL - Tipo di localizzazione luogo di provenienza

PRV - LOCALIZZAZIONE GEOGRAFICO-AMMINISTRATIVA

PRVS - Stato ITALIA

PRVR - Regione Liguria

PRVP - Provincia GE

PRVC - Comune Genova

PRC - COLLOCAZIONE SPECIFICA

PRCM - Denominazione raccolta Collezione privata Carlo Bruzzo

PRD - DATA

PRDU - Data uscita 1998

DT - CRONOLOGIA**DTZ - CRONOLOGIA GENERICA**

DTZG - Secolo XV-XVI

DTZS - Frazione di secolo fine/ inizio

DTS - CRONOLOGIA SPECIFICA

DTSI - Da 1490

DTSV - Validità post

DTSF - A 1510

DTSL - Validità ante

DTM - Motivazione cronologia analisi stilistica

AU - DEFINIZIONE CULTURALE**ATB - AMBITO CULTURALE**

ATBD - Denominazione manifattura turca

ATBM - Motivazione dell'attribuzione	analisi stilistica
AAT - Altre attribuzioni	manifattura italiana
MT - DATI TECNICI	
MTC - Materia e tecnica	seta/ lampasso
MIS - MISURE	
MISU - Unità	cm
MISA - Altezza	47
MISL - Larghezza	39.5
CO - CONSERVAZIONE	
STC - STATO DI CONSERVAZIONE	
STCC - Stato di conservazione	buono
DA - DATI ANALITICI	
DES - DESCRIZIONE	
DESO - Indicazioni sull'oggetto	Tessuto in lampasso fondo raso di seta rosso, opera per effetto di trame lanciate in seta bianca, verde, grigia e in oro filato legate in saia da un ordito supplementare in seta gialla. Il motivo decorativo, parzialmente leggibile, è costituito da corolle cimate da una coppia di foglie dentellate e da una grande infiorescenza simile a un fiore di cardo recante al centro un piccolo garofano, a sua volta sormontata da un bouquet composto da un garofano tra foglie uncinata e tulipani. Il motivo è ripetuto sfalsato in verticale.
DESI - Codifica Iconclass	48A983
DESS - Indicazioni sul soggetto	Fiori: garofani; tulipani.
NSC - Notizie storico-critiche	Il manufatto è frutto dell'assemblaggio di 8 frammenti cuciti su un supporto in tessuto. Prima dell'ingresso a Palazzo Reale il bene era esposto presso il Museo di Palazzo Spinola con attribuzione dubitativa a manifattura turca. Tessuti analoghi si riscontrano con relativa frequenza in Liguria: ne è un esempio il velo da calice conservato presso la chiesa di San Torpete a Genova, caratterizzato da un decoro simile. Precedenti numeri di inventario: 040/110, Coll. Bruzzo 244.
TU - CONDIZIONE GIURIDICA E VINCOLI	
ACQ - ACQUISIZIONE	
ACQT - Tipo acquisizione	acquisto
ACQD - Data acquisizione	1998
CDG - CONDIZIONE GIURIDICA	
CDGG - Indicazione generica	proprietà Stato
CDGS - Indicazione specifica	Palazzo Reale di Genova
CDGI - Indirizzo	Via Balbi, 10
DO - FONTI E DOCUMENTI DI RIFERIMENTO	
FTA - DOCUMENTAZIONE FOTOGRAFICA	
FTAX - Genere	documentazione allegata
FTAP - Tipo	fotografia digitale (file)

FTAA - Autore	Robino, Paolo
FTAD - Data	2022
FTAN - Codice identificativo	0102Ta_00253622
AD - ACCESSO AI DATI	
ADS - SPECIFICHE DI ACCESSO AI DATI	
ADSP - Profilo di accesso	1
ADSM - Motivazione	scheda contenente dati liberamente accessibili
CM - COMPILAZIONE	
CMP - COMPILAZIONE	
CMPD - Data	2004
CMPN - Nome	Manzitti, A.
FUR - Funzionario responsabile	Cataldi Gallo, Marzia
AGG - AGGIORNAMENTO - REVISIONE	
AGGD - Data	2022
AGGN - Nome	Mancini, Agnese
AGGF - Funzionario responsabile	Fiore, Valentina
AN - ANNOTAZIONI	
OSS - Osservazioni	I numeri di inventario preesistenti sono desunti dalla versione della scheda del 2004.